

販売中止予定のご案内

BN1U形ねじアップ形ターミナルブロック

BN1U形ねじアップ形ターミナルブロックの販売中止予定についてご案内いたします。

■ 実施時期（予定）

最終ご注文受付日：2020年3月31日（火）

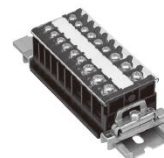
最終出荷日：2020年6月30日（火）

■ 対象製品

BN1U形ねじアップ形ターミナルブロック 本体 3機種、アクセサリ 2機種

※下記の標準品を基本とするカスタム仕様製品も含まれます。

品名		形番	ご注文形番
本体	16Aタイプ	BN1U-16W	BN1U-16WPN50
	21Aタイプ	BN1U-20W	BN1U-20WPN50
	40Aタイプ	BN1U-40W	BN1U-40WPN50
エンドプレート		BN9Z-E16W	BN9Z-E16WPN10
ターミナルカバー		BTB-CV30L2	BTB-CV30L2PN10



■ 推奨代替製品

BNH-Wシリーズのご使用を推奨いたします。詳細については、別紙対応表をご参照ください。

・BN1U形本体

（販売中止品） BN1U形	（推奨代替製品） BNH-Wシリーズ	推奨代替製品の主な仕様相違点
BN1U-16W	BNH10W	外形寸法
	BNH15MW	外形寸法、端子間ピッチ（厚さ）
BN1U-20W	BNH15MWT	外形寸法
	BNH15LW	外形寸法、端子間ピッチ（厚さ）
BN1U-40W	BNH30W	外形寸法、端子間ピッチ（厚さ）
	BNH15LWT	外形寸法、端子間ピッチ（厚さ） 通電電流

■ 販売中止理由

販売数量減少のため。

■ 代替時のご注意事項

推奨代替製品との仕様比較については別紙をご参照ください。ご使用の際は、十分に仕様をご確認ください。

以上

**BN1U形ねじアップ形ターミナルブロック 販売中止予定のご案内 A-2018009-2 添付資料
推奨代替製品 対応表**

形番	(販売中止品)		
	BN1U-16W		
外観			
端子間ピッチ(厚さ)	7mm		
外形寸法 横	38mm		
外形寸法 高さ	34mm		
(DIN/C型レール取付時)	(36.5mm/43.7mm)		
規格	JIS	UL/CSA	EN
適合電線 ※1 ※2	1.25mm ² (2mm ²) (※1)	22-14AWG	2mm ² 22-14AWG
絶縁電圧	600V	600V	660V
通電電流 ※3	16A	15A	22A
ネジサイズ	M3		
エンドプレート	BN9Z-E16W		
ターミナルカバー	BTB-CV30L2		



(推奨代替製品)					
BNH10W			BNH15MW		
7mm			8mm		
38mm			38mm		
32.5mm			32.5mm		
(35mm / 41mm)			(35mm / 41mm)		
JIS	UL/CSA	EN	JIS	UL/CSA	EN
1.25mm ²	22-16AWG	1.25mm ² (22-16AWG) (※2)	1.25mm ² (2mm ² max)	22-14AWG	2mm ² (22-14AWG) (※2)
800V	600V	660V	800V	600V	660V
16A	15A	16A	16A	15A	22A
M3					
BNE15W			BNE15W		
BNC230			BNC230		

形番	(販売中止品)		
	BN1U-20W		
外観			
端子間ピッチ(厚さ)	8mm		
外形寸法 横	38mm		
外形寸法 高さ	34mm		
(DIN/C型レール取付時)	(36.5mm/43.7mm)		
規格	JIS	UL/CSA	EN
適合電線 ※2	2mm ²	22-14AWG	2mm ² 22-14AWG
絶縁電圧	600V	600V	660V
通電電流 ※3	21A	15A	22A
ネジサイズ	M3.5		
エンドプレート	BN9Z-E16W		
ターミナルカバー	BTB-CV30L2		



(推奨代替製品)					
BNH15MWT			BNH15LW		
8mm			10.5mm		
38mm			38mm		
32.5mm			32.5mm		
(35mm / 41mm)			(35mm / 41mm)		
JIS	UL/CSA	EN	JIS	UL/CSA	EN
2mm ²	22-14AWG	2mm ² (22-14AWG) (※2)	2mm ²	22-14AWG	2mm ² (22-14AWG) (※2)
800V	600V	660V	630V	600V	660V
21A	15A	22A	21A	20A	22A
M3.5					
BNE15W			BNE15W		
BNC230			BNC230		

形番	(販売中止品)		
	BN1U-40W		
外観			
端子間ピッチ(厚さ)	11mm		
外形寸法 横	38mm		
外形寸法 高さ	34mm		
(DIN/C型レール取付時)	(36.5mm/43.7mm)		
規格	JIS	UL/CSA	EN
適合電線 ※2	5.5mm ²	18-10AWG	5.5mm ² 18-10AWG
絶縁電圧	600V	600V	660V
通電電流 ※3	40A	35A	38A
ネジサイズ	M4		
エンドプレート	BN9Z-E16W		
ターミナルカバー	BTB-CV30L2		



(推奨代替製品)					
BNH30W			BNH15LWT		
12mm			10.5mm		
38mm			38mm		
35.5mm			32.5mm		
(38mm / 44mm)			(35mm / 41mm)		
JIS	UL/CSA	EN	JIS	UL/CSA	EN
5.5mm ²	18-10AWG	5.5mm ² (18-10AWG) (※2)	3.5mm ²	22-14AWG	3.5mm ² (22-14AWG) (※2)
630V	600V	660V	630V	600V	660V
40A	35A	38A	30A	30A	22A
M4					
BNE30W			BNE15W		
BNC230			BNC230		

※1: 定格適合電線は1.25mm²ですが、2mm²の電線が接続できる構造です。
 ※2: 定格適合電線の()内の数値はJIS規格に準拠していません。
 ※3: 通電電流は使用条件によって異なります。