

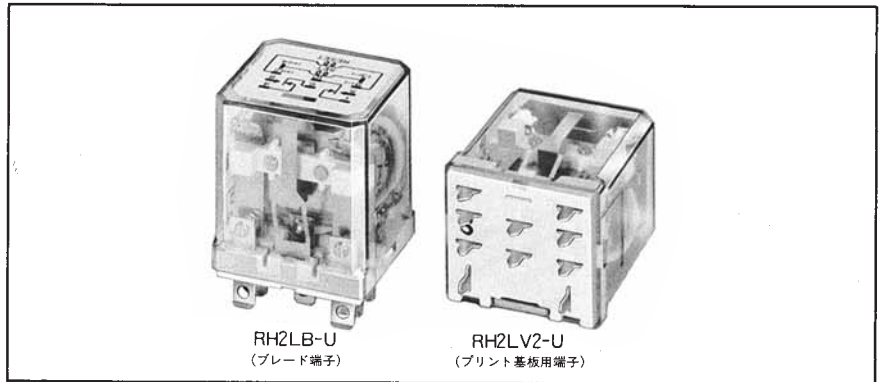
# RH2L形キープリレー

2c接点、10A。

ミニチュアサイズの高容量キープリレー。

RH2L形キープリレーは特殊磁性材料の残留磁束による自己保持機能を備えたリレーです。当社RH形やRR形パワーリレーと同等の高容量接点(10A)を備え、しかも外形サイズはミニチュアリレーと同じ基本サイズ(当社RH3形と同寸法)に小形化しています。

- いずれも動作表示機構付です。
- パルス入力で動作しますので連続通電の必要がなく省電力です。
- プリント基板用端子タイプも揃っています。
- 標準品は全機種UL、CSA承認品です。



## 種類(形番・価格)

端子形状	形番	単価(税別)	
		AC形	DC形
ブレード端子	RH2LB-U	¥2,000	¥1,800
プリント基板用端子	RH2LV2-U	¥2,000	¥1,800

## ●ご注文に際して

形番とコイル定格電圧をご指定ください。  
(例)

**RH2LB-U AC100**

形番      コイル定格電圧

## コイル定格

定格電圧(V)	セットコイル			リセットコイル			動作特性(定格値に対して、at 20°C)	
	定格電流(mA) ±15%、at 20°C		コイル抵抗(Ω) ±10%、at 20°C	定格電流(mA) ±15%、at 20°C		コイル抵抗 ±10%、at 20°C	最大連続 印加電圧	セット・ リセット電圧
	50Hz	60Hz		50Hz	60Hz			
AC50/60Hz	6	227	220	—	—	110%	80%以下	
	12	103	100	—	—			
	24	51.2	50	—	—			
	50	24.7	24	—	—			
	100	12.3	12	—	—			
DC	6	333		18	150	110%	80%以下	
	12	167		72	75			
	24	83		288	37.5			

## 特性

接点材質	Ag-Cdo(銀酸化カドミウム)
接触抵抗	50mΩ以下(初期値)
セット時間	30msec以下(AC)、20msec以下(DC)(定格電圧印加時)
リセット時間	30msec以下(AC)、20msec以下(DC)(定格電圧印加時)
消費電力	セット コイル AC: 約1.2VA DC: 約2W
	リセット コイル AC: 約0.5VA DC: 約0.9W
絶縁抵抗	100MΩ以上
耐電圧	充電部と非充電部間 AC2000V・1分間
	接点回路と操作コイル間 AC2000V・1分間
	接点回路間 AC1500V・1分間
	同極接点間 AC1000V・1分間
最大開閉ひん度	電気的: 1800回/時、機械的: 18000回/時
耐振動	0~6G(最大振動数55Hz)、周波数: 5~55Hz、複振幅: 1.0mm
耐衝撃	10G以上
寿命	機械的: 1000万回以上      電気的: 20万回以上
使用周囲温度	-5°C ~ +40°C(但し、氷結しないこと)
重量	約50g

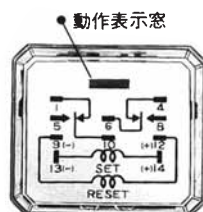
## 接点定格

連続通 電電流 (A)	接点許容電力		電圧 (V)	定格負荷(A)	
	抵抗負荷	誘導負荷		抵抗負荷	誘導負荷 cosφ=0.3 L/R=7ms
	10	AC1650VA DC300W	AC1100VA DC225W	AC110 AC220 DC 30	10 7.5 10

●印加電圧: AC250V、DC125V

## UL/CSA Ratings

TYPE	UL RATINGS				CSA RATINGS			
	Contacts				Contacts			
	Voltage	Resistive	General Use	Motor Load	Voltage	Resistive	General Use	Motor Load
RH2LB-U	240V AC	7.5A	6.5A	1/3HP	240V AC	7.5A	5A	1/3HP
RH2LV2-U	120V AC	10A	7.5A	1/6HP	120V AC	10A	7.5A	1/6HP
	30V DC	10A			30V DC	10A	7.5A	



接点が自己保持状態のとき、赤色表示します。

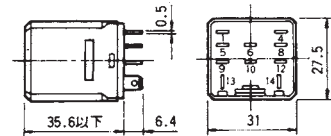
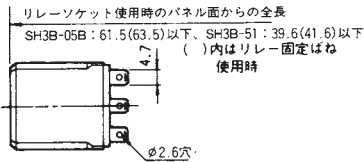
RH2L

キープリレー

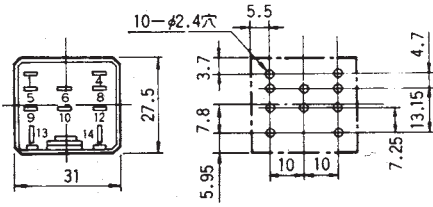
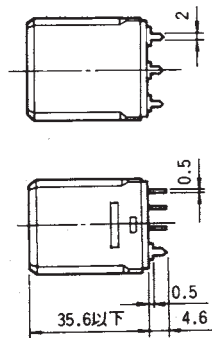
# RH2L形キープリレー

## 外形寸法図

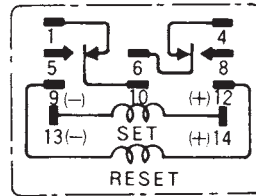
### ●RH2LB



### ●RH2LV2



## 内部結線と端子配列(BOTTOM VIEW)



注) 左図はリレーを底面(端子面)より見た場合です。

## アクセサリ

### ●ソケット、リレー固定ばね

ソケットおよびリレー固定ばねはRH3B-U形パワーリレーと共通です。

### ●形番

ソケット		単価(税別)	リレー固定ばね	単価(税別)
表面配線用	SH3B-05B	¥550	SFA-101	¥25/1組
裏面配線用	SH3B-51	¥110	SY4S-51F1	¥15
	SH3B-62	¥160		

## ご使用に際して

- (1)磁性粉などの塵埃が多く存在する場所や、外来磁界の強い場所、強電流回路の近くでの使用は避けてください。
- (2)電源中にサージが多く含まれている回路での使用は避けてください。
- (3)多数個並べて取付ける場合はリレーの相互間隔を6ミリ以上あげてください。
- (4)セット、リセットコイルの同時印加は避けてください。
- (5)DC形はコイルに極性がありますので、コイルの接続は必ず内部結線図に従って行ってください。