

取扱説明書

グリップスイッチハウジング

HE9Z-GSH52

この度は、IDEC製品をお買い上げいただき、ありがとうございます。ご注文の製品に間違いがないかご確認のうえ、この取扱説明書の内容をよくお読みいただき、正しくご使用ください。また、この取扱説明書はユーザー様にて大切に保管ください。

安全上のご注意

本取扱説明書では、誤った取扱いをした場合に生じることが予測される危険について「注意」として表示しています。その意味は以下の通りです。

警告

取扱いを誤った場合、人が死亡または重症を負う可能性があります。

注意

取扱いを誤った場合、人が重傷を負うか物的損害が発生する可能性があります。

1 形番構成

HE9Z-GSH52W

本体材質/色
無指定: PA66/黒
W: PBT/白

2 主な仕様

適用規格	IEC60529/EN60529
使用周囲温度	-25~+60°C (ただし、氷結しないこと)
汚染度	3
感電保護クラス	Class II (IEC61140)
保護構造	IP20

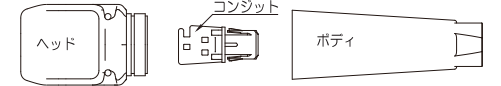
用途

- 別売のHE5B形イネーブルスイッチを取付けていただくことにより、3ポジショングリップスイッチとしてご使用いただくためのハウジング
- 別売の適合スイッチを取付けていただくことにより、手持ちスイッチとしてご使用いただくためのハウジング

3 荷ほどき

ご使用前に、仕様がご要求のもの一致しているかどうか、また輸送中の事故などにより部品の脱落や破損がないかどうかをご確認下さい。

内容物: ヘッド、ボディ、コンジット、取付説明書(本紙)各1個



4 取付け

□適合スイッチ

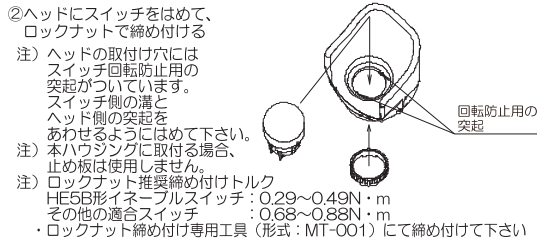
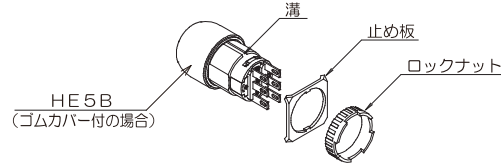
- HE5B形イネーブルスイッチ
- 注)以下のスイッチは3ポジションイネーブルスイッチではありませんが、本ハウジングに取付けて手持ちスイッチとしてご使用いただけます。
 - ABGM形押ボタンスイッチ (ただし、ABGM-V形を除く)
 - ABGM形形押しボタンスイッチ
 - ASGM形セラミックスイッチ
 - ASGM形縫付けセラミックスイッチ

□配線

適合ケーブル外径: $\phi 3.5 \sim 7.1$ mm
適合電線: $\phi 5$ mm²以下/本
注)配線はJIS B9960-1 (IEC60204-1)に基づいて行って下さい。

□組立

- 以下の①~⑦の手順に従って組立を行ってください。
- ①スイッチ (図はHE5B) から止め板、ロックナットを取り外す



②ヘッドにスイッチをはめて、ロックナットで締め付ける

注) ヘッドの取付け穴にはスイッチ回転防止用の突起がついています。スイッチ側の溝とヘッド側の突起をあわせるようにはめて下さい。

注) 本ハウジングに取付ける場合、止め板は使用しません。

注) ロックナット推奨締め付けトルク: HE5B形イネーブルスイッチ: $0.29 \sim 0.49$ N・m
その他の適合スイッチ: $0.68 \sim 0.88$ N・m
・ロックナット締め付け専用工具 (形式: MT-001) にて締め付けて下さい

③ケーブルをボディとコンジットに通す

電線の長さ: 40~60mm
電線Δキ長さ: 5mm

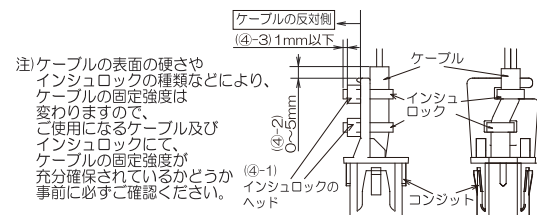
④インシュロックを使用してケーブルをコンジットに結び付ける。(2箇所) 推奨: <インシュロック>T18R(ハラマントイン社製) <締め工具>MK8(ハラマントイン社製) インシュロック推奨締付強度: 11.6~44.2N

注) 以下注意点に従って、ケーブルを結び付けてください。(下図参照)

(4-1)インシュロックの向き
インシュロックのヘッドがケーブルの反対側になるようにインシュロックを締め付けてください。インシュロックのヘッドがケーブル側になるように締め付けると、ケーブルの固定が充分でなくなり、ケーブルを引張った場合に位置ズレを起こす可能性があります。

(4-2)ケーブルの結び付け位置
ケーブルがコンジット部品の上面から0~5mm突出するように結び付けてください。突出量が少ないと上記と同様、ケーブルを引張った場合に位置ズレを起こす可能性があります。

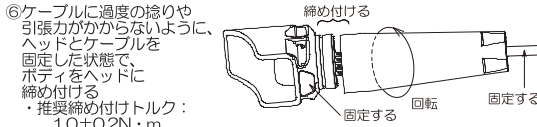
(4-3)インシュロックのバンド部の切断
切断したあとの突出量が1mm以下となるように切断してください。



⑤各電線に1つずつ絶縁チューブを通してからハンダ付けを行った後、絶縁チューブを端子部に被せる

注) ケーブルの表面の硬さやインシュロックの種類などにより、ケーブルの固定強度は変わりますので、ご使用になるケーブル及びインシュロックにて、ケーブルの固定強度が充分確保されているかどうか事前に必ずご確認ください。

⑥ケーブルに過度の捻りや引張力が加からないように、ハンダ付け後、端子部に被せる



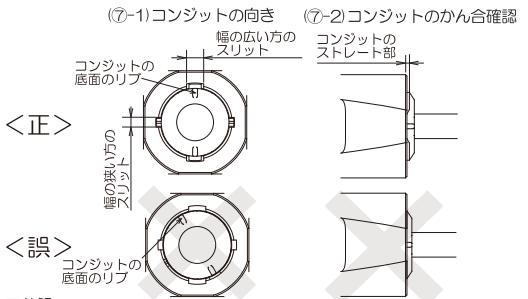
⑦ケーブルを引張ってコンジットをボディにかん合させる

注) コンジットのかん合は必ず最後に行ってください。先にかん合させると、組立て作業によりケーブルに過度の捻りや引張力が加わり、断線、故障の原因となります。

注) 以下注意事項に従って、組み立ててください。

(7-1)コンジットの向き
コンジット底面のリブがボディの底面にある幅の広い方のスリットの中央に位置するようにコンジットの向きを合わせてからケーブルを引張ってください。

(7-2)コンジットのかん合確認
ボディからコンジットのストレート部が突出していることを確認してください。かん合が不完全ですとストレート部は突出しません。なお、コンジットがかん合しやすいようにボディとコンジット間にはガタツキがある構造となっています。



□分解
分解時は電源を切った後、以下手順で行ってください。

①コンジットのかん合を外す。
ボディの幅の広い方のスリット2箇所にマイナスドライバ (サイズ: 1.2mm以下) を差し込んで、コンジットのかん合を外してください。

②ボディを緩める。
注) 必ず電源を切ってから分解して下さい。感電および火災の危険があります。
注) 通常使用時は分解しないで下さい。故障の原因となります。
注) 分解は必ず上記手順で行ってください。先にボディを緩めるとケーブルと一緒に回転し、過度な捻りにより断線の可能性があります。

5 使用上の注意

- グリップスイッチハウジングの材質は、PA66またはPBTです。グリップスイッチハウジングを清掃する際は、材質と洗浄液の相性を確認の上、清掃ください。
- グリップスイッチハウジングの性能面または安全面から次のような場所への設置は避けてください。
 - 塵埃などの多い場所
 - 油、薬品などの飛沫がある場所
 - 腐食性ガス、可燃性ガスの発生する場所
 - 屋外
 - 急激な温度変化で結露する場所

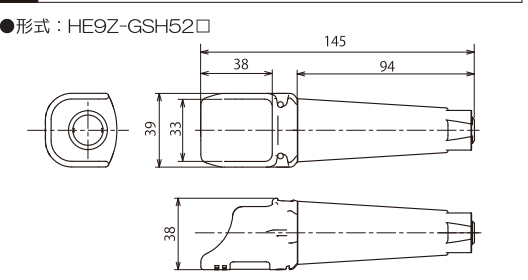
警告

- 本品の取付、配線作業、運転および保守・点検を行う前に、この取扱説明書をよくお読みの上、正しくご使用下さい。
- 取付、配線作業、および保守点検は、必ず電源を切って行って下さい。感電および火災の危険があります。
- 配線は、印加電圧・通電電流に適した電線サイズをご使用下さい。不適当な電線を使用されると、異常な発熱し、火災の危険があります。
- 分解、改造ならびにグリップスイッチハウジングの機能を故意に停止させるようなことは絶対に行わないでください。
- 本品は、防水性能を有していません。(IP20)
水や油等がグリップスイッチに付着した状態で操作しますと、誤動作・感電・火災の恐れがありますので、水や油等がかからないようにご注意ください。

注意

- 適合スイッチ以外のものを使用された場合、保証の限りではありません。
- 組立の際は本取説に従って組み立ててください。
- 組立、分解は、締め付けおよびゆるめる順番を間違えないで下さい。断線、故障の原因となります。
- 組立、分解時には部品の破損、損傷および内部への異物混入が無いようにご注意ください。
- 通常使用時は分解しないで下さい。不特定の人による分解が考えられる場合は適切なツールを施して下さい。
- ケーブルに過度の荷重や捻り、引張力を加えないで下さい。断線、故障の原因となります。
- 落下等による過度な衝撃を与えないで下さい。
- 過度な衝撃が加わった場合は正常に動作することを確認して下さい。
- HE5B形イネーブルスイッチを取付けた場合、テープを貼る等によって無効化しないで下さい。
- ABGM形押ボタンスイッチを搭載させたグリップスイッチを落下させた際に、搭載スイッチのレンズユニットが脱落する場合があります。その際は、レンズユニットに破損がないことを確認いただき、破損が無ければ、電源を切ってから脱落したレンズユニットを取付け、スイッチが正常に動作していることが確認してください。
- 問題なければ、引き続き使用することが可能です。
※脱落したレンズユニットを取付ける際に搭載スイッチの接点かONになりますので、必ず電源を切ってレンズユニットの取付けを行ってください。
- また、レンズユニットを破損及び購入した場合は、以下保守用レンズユニットをご購入いただき、取付けてください。
 - 形番: AB6M-BK1-□ (□: ボタン色)

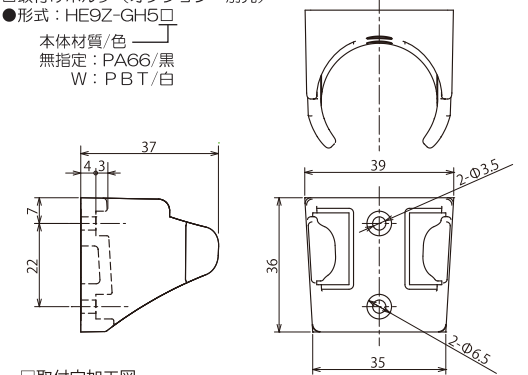
6 外形寸法 (mm)



●形式: HE9Z-GSH52□

□取付け金具 (オプション・別売)
●形式: HE9Z-GH1

材質: SUS304
厚み: t=3.0mm



□取付けホルダ (オプション・別売)
●形式: HE9Z-GH5□

本体材質/色
無指定: PA66/黒
W: PBT/白

□取付け加工図

取付ねじ: M3十字穴ねじ
取付ねじ推奨長さ:
[M3ナットを使用する場合]
パネル厚+M3ナット厚+ワッシャ厚+4mm以上
[M3ナットを使用しない場合]
パネル厚+ワッシャ厚+4mm以上
※取付けねじのねじ頭の高さ及びワッシャ厚 (使用する場合) の合計厚みが3mm以下となるように、取付けねじ及びワッシャを選定してください。
※ワッシャは小形丸など直径06.5mm以下のものをご使用ください。
取付ねじ推奨締め付けトルク: 0.5~0.8N・m

注意

取付け金具および取付けホルダは、上図の方向で取付けてください。

7 廃棄上のご注意

本製品を廃棄するときは、産業廃棄物として扱ってください。

IDEC株式会社

http://www.idec.com

本社 〒532-8550 大阪市淀川区西宮原1-7-31 TEL.06-6398-2500

取扱説明書でご不明な点が御座いましたら、下記のテクニカルサポートセンターへお問い合わせ下さい。

お問い合わせ時間: 9:00~12:00 / 13:00~17:00 (土・日曜日、祝日および弊社休日を除く)

【テクニカルサポートセンター】
東京: 03-5782-7692 名古屋: 052-732-2712
大阪: 06-6398-3070 広島: 082-242-7110 福岡: 092-474-6331