


 **特長**


独自設計のロッカー仕様  
豊富な色種類  
レーザーマーキングによるシンボル表示  
照光・非照光タイプ  
保護構造IP68・IP69K

 **性能仕様**

- パネル前面保護構造  
K形: IP68(IEC60529)  
Z形: IP69K(DIN 40050-9)
- 塩水噴霧試験: 96時間(IEC60512-11-6、Test 11f)
- 耐振動: 10~500 Hz/10G(IEC60068-2-6)
- 使用・保存周囲温度: -40~+85°C

 **電気的仕様**

- 電流/電圧定格(抵抗負荷の場合)  
銀接点(A): DC24V/5A、100,000回  
DC24V/10A、10,000回(端子形状が2、A、Cのみ)  
銀に金接点(D): DC12V/20mA、150,000回
- 電流/電圧定格(ランプ負荷の場合) 銀接点(A)  
回路構成6(ON-ON): DC24V 100W、10,000回  
他の回路構成: DC24V 60W、10,000回
- 初期接触抵抗: 100mΩ max.
- 絶縁抵抗: 1,000MΩ min.(DC500Vメガにて)
- 耐電圧: 端子間 AC2,000V

 **一般仕様**

- 機械的寿命: 150,000回
- パネル厚: 0.8~4.6mm

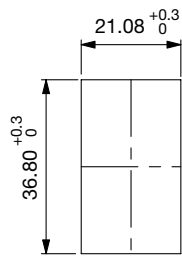
 **材質**

- 本体: ポリアミド樹脂
- アクチュエータ: ABS
- ベゼル: ポリアミド樹脂
- 端子: 黄銅銀メッキ
- 接点: 銀(A)  
銀に金接点(D)
- 接触ローラ: 黄銅ニッケルメッキ

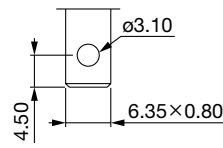




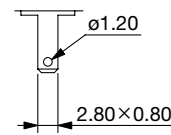
## 取付穴加工図



## 端子



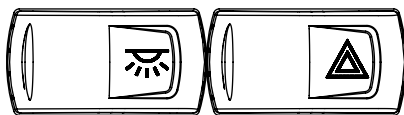
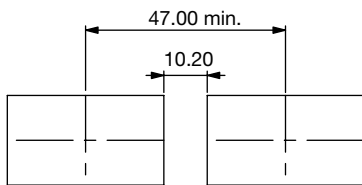
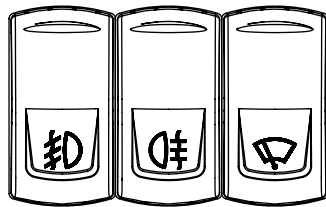
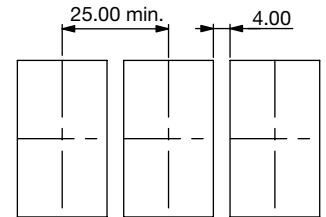
はんだ端子形  
クイックコネクト端子形



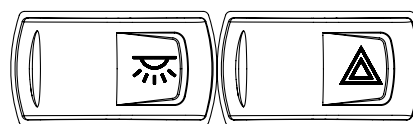
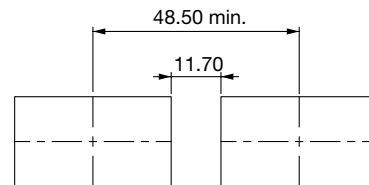
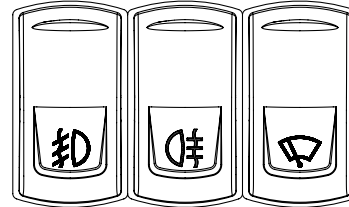
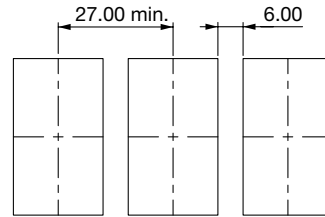
クイックコネクト端子形2.8×0.8



## 最小取付ピッチ



## 最小取付ピッチ (保護構造IP69K)



## 回路構成

(単位: mm)

○ = 端子あり


▲ = モメンタリ形

### • 2ポジション

回路構成5 KR35-KR45		
回路構成6 KR36-KR46		

### • 3ポジション

回路構成7 KR37-KR47			
回路構成9 KR39-KR49			

 形番構成

基本形番(本体+LED)

シリーズ	極数	回路構成			接点	保護構造	A部	B部	LED配線
3	1極	5	MOM	—	ON	A 銀			A 6端子タイプ用
4	2極	6	ON	—	ON	D 銀に金接点			G 10端子タイプ用
		7	MOM	OFF	MOM				
		8	ON	OFF	MOM				
		9	ON	OFF	ON				

注) MOM: モメンタリ

端子形状

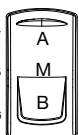
はんだ端子形・クイックコネクタ端子形	クイックコネクタ端子形2.8×0.8
2 6端子・バリア付(注)	G 10端子・バリア付
A 10端子・バリア付	J 10端子・コネクタU2282との使用
C 10端子・コネクタU2292との使用	

LED

X	なし	J	DC24V 赤
D	DC12V 赤	K	DC24V 緑
E	DC12V 緑	L	DC24V 黄
F	DC12V 黄	P	DC24V 青
N	DC12V 青	T	DC24V 白
S	DC12V 白		


注) 極数「3：1極」にて回路構成「5：MOM-NO」を選択した際、端子形状「2：6端子・バリア付」は非対応です。  
(例) × KR352\*\*\*\*

アクチュエータ

照光タイプ	アクチュエータ色		シンボルのマーキング方向		シンボル
1 非照光	1/4 濃青	4 グレー	N 北	S 南	
2 照光	2 黒	6 赤	O 西	E 東	
	3 緑				

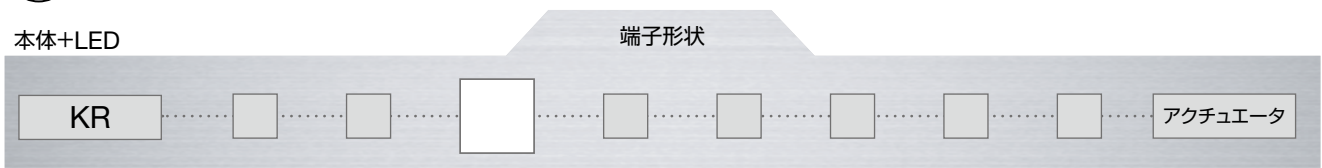
詳細はP6をご覧ください。

- シンボルとアクセサリの詳細はCat No. P1672の「Kシリーズ パワーロッカースイッチ用シンボル・アクセサリ」冊子をご覧ください。

 KRシリーズについて

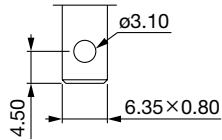
- ⚠ 形番構成の全組み合わせが可能ではありませんので、ご注意ください。  
はんだ端子をはんだづけする際は注意してください(推奨はんだ温度:300°C、3秒以内)。

## 形番構成 (詳細)

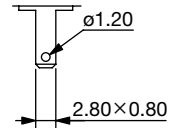
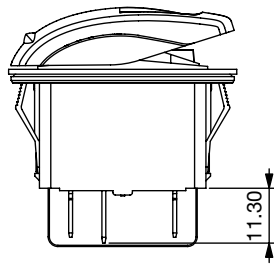
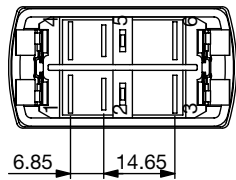


- はんだ取付端子形・クイックコネクタ端子形
- 2: 6端子・バリア付
- A: 10端子・バリア付
- C: 10端子・U2292またはU3152コネクタとの使用

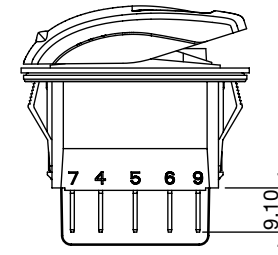
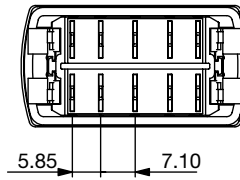
- クイックコネクタ端子形2.8×0.8
- G: 10端子・バリア付
- J: 10端子・U2282コネクタとの使用



6端子タイプ

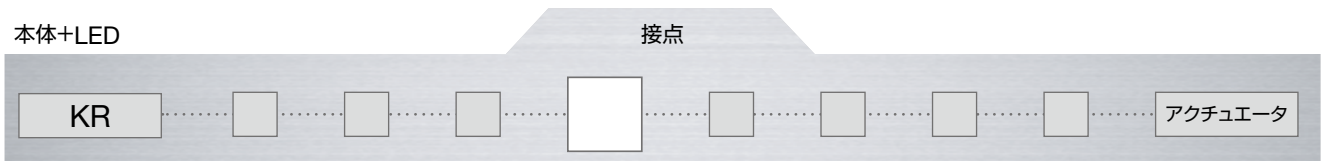


10端子タイプ

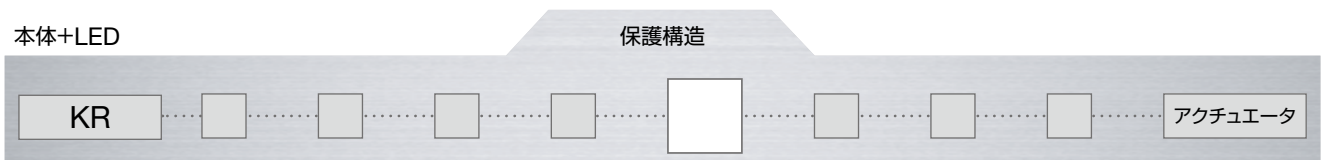


端子形状は本体に印字しています。上記の図面は端子の最大可能数を表示しています。

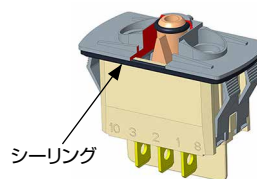
(単位: mm)



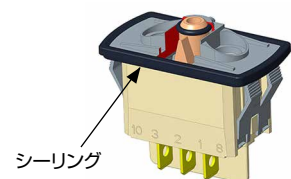
- A: 銀
- D: 銀に金接点



- K: IP68
- Z: IP69K



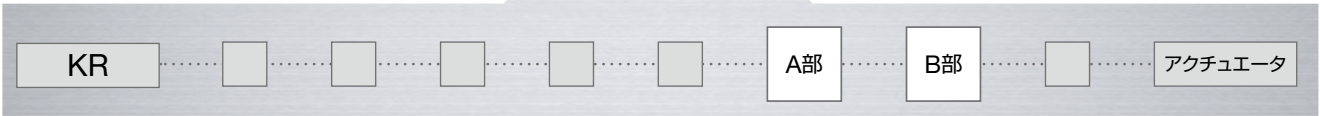
K: IP68



Z: IP69K

本体+LED

LED

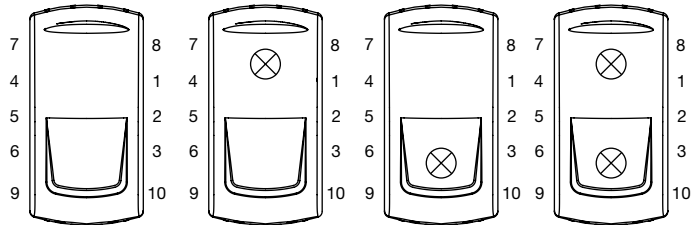
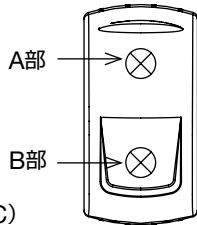


LEDの記号を下記の表を参考にご指定ください。

X: LEDなし

	赤	緑	黄	青	白
DC12V	D	E	F	N	S
DC24V	J	K	L	P	T

LED位置

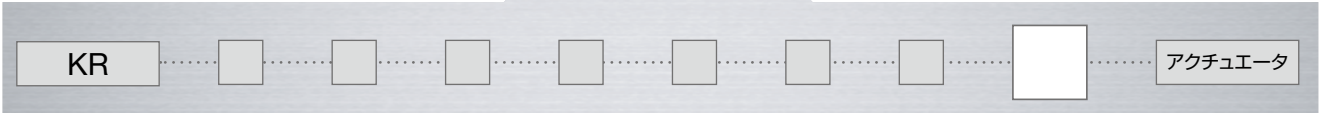


LED消費電流: 20mA(定格電圧時)(25°C)

他の照光オプションについてはお問い合わせください。

本体+LED

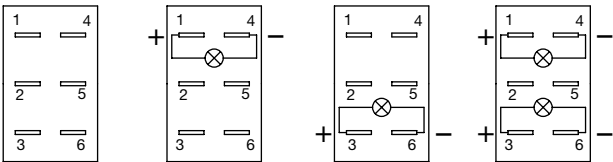
LED配線



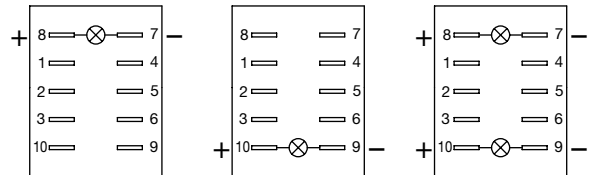
LED配線図は本体に表示しています。

A: 6端子タイプ(LED連動照光)

G: 10端子タイプ(独立LED)



A: 6端子タイプ(LED連動照光)

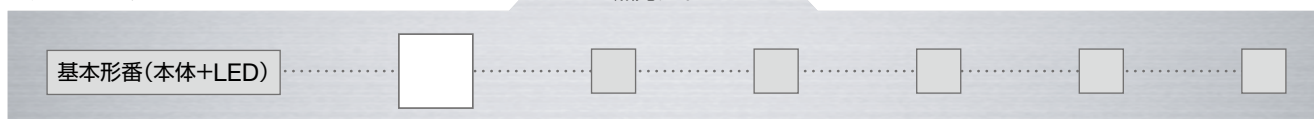


G: 10端子タイプ(独立LED)

他の配線方法についてはお問い合わせください。

アクチュエータ

照光タイプ



- 1: 非照光用
- 2: 照光用



アクチュエータ

アクチュエータ色

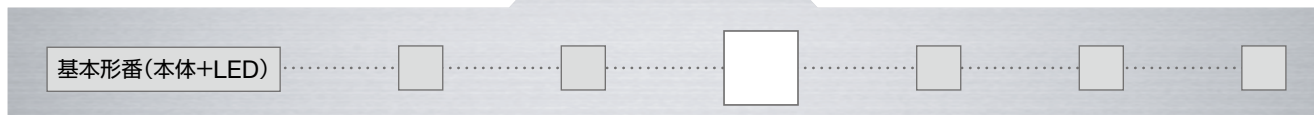


- 1/4: 濃青
- 2: 黒
- 3: 緑
- 4: グレー
- 6: 赤

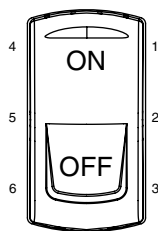


アクチュエータ

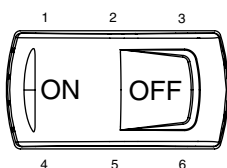
マーキング方向



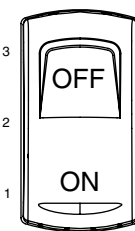
シンボルのマーキングが不要の場合は無指定。



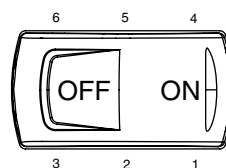
N: 北



O: 西



S: 南



E: 東

アクチュエータ

シンボル



XX: シンボルなし

● シンボル

Cat No. P1672の「Kシリーズパワーロッカースイッチ用シンボル・アクセサリ」冊子をご覧のうえ、ご指定ください。

● シンボルのマーキング色

照光ロッカースイッチ: 白色レーザーマーキング  
 非照光ロッカースイッチ: 黒色アクチュエータは白色パッド印刷  
 その他の色のアクチュエータは黒色パッド印刷

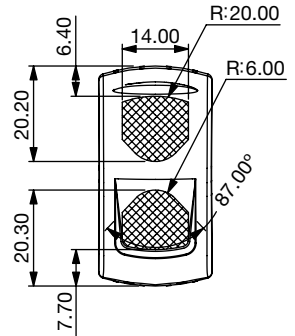
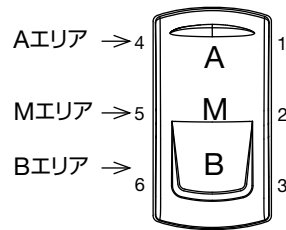
● レーザーマーキングの耐久性

耐水・耐油(EN61058-1)  
 引裂抵抗(クロスカットテスト)(NF ISO 2409 class 0)  
 耐候性(ISO4892-2)

● シンボルのマーキングエリア

照光タイプ用。シンボルのマーキングは斜線部に行います(右図参照)。  
 Mエリアのマーキングはご要望に応じて行います。

シンボルのマーキングエリア



(単位: mm)

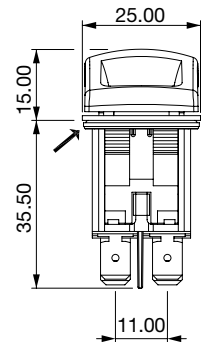
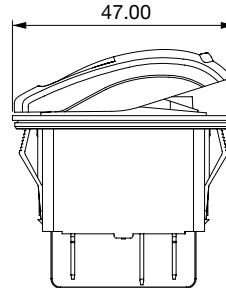
外観・外形寸法図

6端子タイプ



形番		2-3		1-2
1極	2極	5-6		4-5
KR35	KR45	MOM	—	ON
KR36	KR46	ON	—	ON
KR37	KR47	MOM	OFF	MOM
KR39	KR49	ON	OFF	ON

→ パッキン

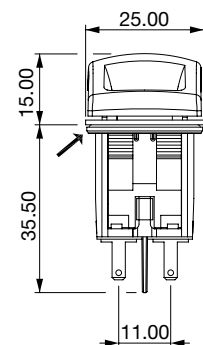
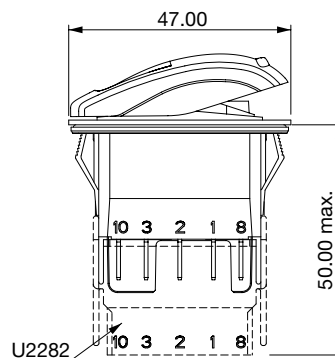


10端子タイプ



形番		2-3		1-2
1極	2極	5-6		4-5
KR35	KR45	MOM	—	ON
KR36	KR46	ON	—	ON
KR37	KR47	MOM	OFF	MOM
KR39	KR49	ON	OFF	ON

→ パッキン



(単位: mm)

## 安全に関するご注意

- 取付け、取外し、配線作業および保守・点検は、必ず電源を切って行ってください。感電および火災の危険があります。
- 配線は印加電圧、通電電流に適した電線を使用し、はんだづけが必要な機種は推奨はんだ温度またははんだ耐熱条件に記載の通り正しくはんだづけしてください。はんだづけが不完全な状態で使用されますと、異常に発熱し火災の危険があります。また、タブ端子がある機種の場合は、適合する接続子をご使用ください。

## IDEC株式会社

〒532-0004 大阪市淀川区西宮原2-6-64

 [jp.idec.com](http://jp.idec.com)



お問合せはこちらから

- 本カタログ中に記載されている社名及び商品名はそれぞれ各社が商標または登録商標として使用している場合があります。
- 仕様、その他記載内容は予告なしに変更する場合があります。

P1655-2 本カタログ記載の情報は、2023年4月現在のものです。

