

フラットな中継ポートで機器のデザイン性を上げる

フラッシュシルエットスイッチに新ラインアップ



USB2.0タイプ

RJ45タイプ

フラッシュシルエット

ベゼル高さ2mmのスタイリッシュなデザイン。凸凹の少ないパネル面は、安全面・衛生面ともに向上します。

ケーブル付き

背面部が樹脂充填構造でケーブルの脱落を防止します。
(USBタイプのみ)

IP65/67のアクセサリ

ゴムと透明プラスチックの防水・防塵カバーを用意。

定格・性能

USB2.0タイプ

形番	CW1X-USB20-1M	CW4X-USB20-1M
コネクタ規格	USB2.0 規格準拠	
状態標準使用	使用周囲温度	-25~+70°C (ただし、氷結しないこと)
	保存周囲温度	-25~+70°C (ただし、氷結しないこと)
	梱包時保存周囲温度	-10~+50°C (ただし、氷結しないこと)
	相対湿度	0~90%RH (Max) (ただし、結露しないこと)
挿抜保証回数	1,500回	
嵌合挿入力	35N max.	
抜去力	10N min.	
ロックナット推奨締付トルク	1.2~1.5 N・m	
ベゼル材質	PBT	
ケーブル	AWG28、USB2.0、標準ケーブル、PVC被覆 (黒色) UL2725	
保護構造	IP20 IP65/67 (アクセサリ取付時)	



RJ45タイプ

形番	CW1X-RJ45	CW4X-RJ45
コネクタ数	8 pin	
状態標準使用	使用周囲温度	-25~+70°C (ただし、氷結しないこと)
	保存周囲温度	-25~+70°C (ただし、氷結しないこと)
	梱包時保存周囲温度	-10~+50°C (ただし、氷結しないこと)
	相対湿度	0~90%RH (Max) (ただし、結露しないこと)
挿抜保証回数	750回	
伝送性能	ISO/IEC 11 801:2002 EN 50 173-1:Cat.6 Class EA 10/100 Mbit Ethernet 1/10 Gbit Ethernet	
ロックナット推奨締付トルク	1.2~1.5 N・m	
ベゼル材質	PBT	
保護構造	IP20 IP65/67 (アクセサリ取付時)	

□ 種類 [形番]

外観	ベゼル色	形番 (ご注文形番)	備考
 USB2.0タイプ	黒	CW1X-USB20-1M	ケーブル長さ: 1m
	メタル調	CW4X-USB20-1M	USB2.0 TypeA
 RJ45タイプ	黒	CW1X-RJ45	コンタクト数: 8pin
	メタル調	CW4X-RJ45	

□ アクセサリ

品名・外観	材質	色	形番 (ご注文形番)	保護構造
 ゴムキャップ	TPE	黒	CW9Z-D1X1	IP65/67
 プラスチックカバー	<レンズ> ポリカーボネート樹脂 <本体> ポリアミド樹脂 <バックイン> NBR	半透明	CW9Z-D1X2	IP65/67

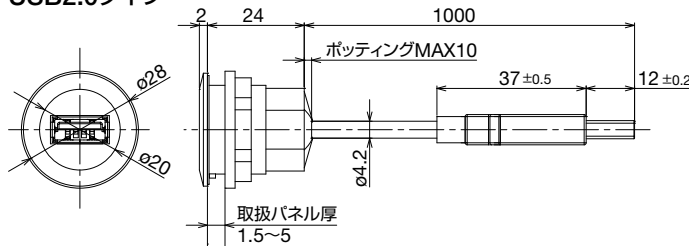
注) 本アクセサリは、CWシリーズ中継ポート (CW1X形/CW4X形) 専用です。他機種にはご使用できません。

注) ご使用方法については、右記QRコードより取扱説明書をご確認ください。

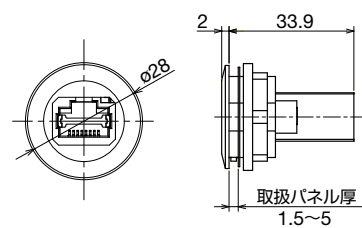


□ 外形寸法図

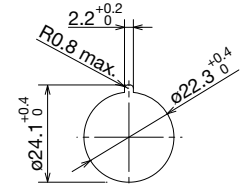
USB2.0タイプ



RJ45タイプ



(単位: mm)

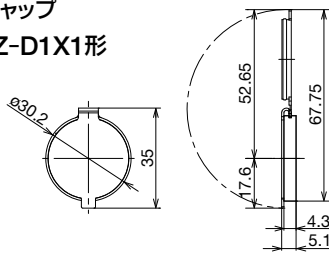


取付穴加工図

□ アクセサリの外形寸法図

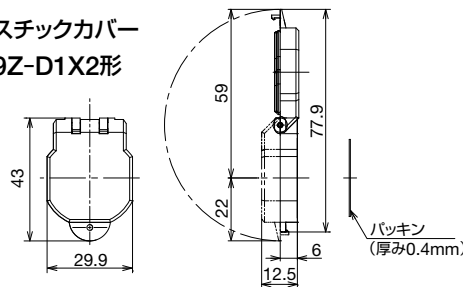
ゴムキャップ

CW9Z-D1X1形



プラスチックカバー

CW9Z-D1X2形



- CW9Z-D1X1/D1X2 使用時の取付パネル厚 1.5~5mm

制御機器のご紹介 下記製品と組み合わせてお使いいただくことを推奨いたします。

フラッシュシールド®スイッチ

フラッシュシールド®スイッチ

LB/LBW



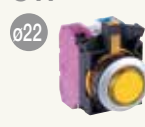
パネル前面ベゼル高さ2mm、パネル奥行34.9mmの短胴タイプ分離形でフポート化に最適。

LW



パネル前面ベゼル高さ2mm。簡単着脱、衛生面や安全面にも貢献。

CW



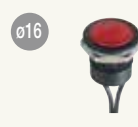
パネル前面ベゼル高さ2.5mmのフラットデザイン。パネル奥行39.9mmの短胴形。

APEM PRODUCTS



押ボタンスイッチ

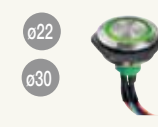
IA



防塵性と防水性に優れ、結露にも耐久性をもつフラッシュシールドタイプ。

メタル形押ボタンスイッチ

AV



衝撃・破壊に対して高い耐久性を持つ。堅牢性が求められる屋外設備、公共施設などでの使用に最適。

プログラマブル表示器

HG



高輝度のLED搭載で視認性と多彩なインターフェイス、幅広い使用周囲温度をサポート。

IDEC株式会社

〒532-0004 大阪市淀川区西宮原2-6-64

www.idec.com/japan

0120-992-336 携帯電話・PHSの場合 050-8882-5843

- 本カタログ中に記載されている社名及び商品名はそれぞれ各社が商標または登録商標として使用している場合があります。
- 仕様、その他記載内容は予告なしに変更する場合があります。

