



高保護等級IP67

動作回数1000万回の
高性能タクタイルスイッチ



Multimec™ 5
Multimec™ 3

幅広い用途に対応する
IDECの高性能
タクトイルスイッチ

民生からFA分野まで多様なシーンで活躍

動作回数1000万回の
長寿命

独自の構造による快適なクリック感。
操作頻度の高い機器に。



スキャナ

防水・防塵・耐油

スイッチ単体で保護構造IP67の高い密閉性。
パネル表面シーリングオプションもご用意 (IP67)。



工作機械



計測器



通信機器

IP67 防水、防塵の堅牢構造

独自の構造により接点を保護。

基板を洗浄、またはコーティングする場合もスイッチ内部への浸水を防止します。

コーティング剤などの侵入防止 →

基板 →



厳しい環境でも 壊れにくい高堅牢性

耐環境性に優れ、温度変化が激しい環境でも
安心してご使用いただけます。



特殊車両



調理機器

快適な操作感

標準操作荷重は2.0N~6.5N等幅広く対応した
多様な用途に対応する高性能タクトイルスイッチです。



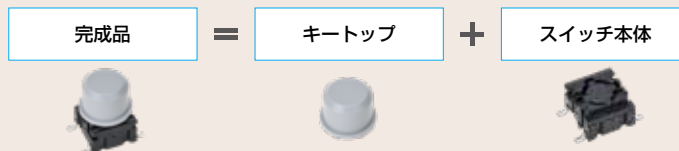
コントローラ



バス・乗用車

Multimec™ 5

- IP67
- 標準操作力2.0N/3.5N/6.5N



完成品外観	キートップ			スイッチ本体		
	外観	形番	記載ページ	外観	形番	記載ページ
		1DS03	P8		5GSH9※	P6
					5GTH9※	
		1US09	P8		5GSH9※	P6
					5GTH9※	
		1KS1116	P8		5GSH9※	P6
					5GTH9※	
		1A09	P8		5GSH9※	P6
					5GTH9※	
		1YS0616	P8		5ESH9※	P6
					5ETH9※	
		1ZB09D13606	P8		5GSH9※	P6
		1ZCS09			5GTH9※	
		10A09	P8		5ESH9※	P6
		10AWY			5ETH9※	

非
照
光

※ (操作力) : 65 (6.5N)、35 (3.5N)、20 (2.0N)
 • Multimec™ 5のキートップ、スイッチ本体を個別でお求めの方はP6、8の「種類」をご覧ください。

Multimec™ 3

- IP67
- 標準操作力3.5N
- 照光式有り



完成品外観	キートップ			スイッチ本体			
	外観	形番	記載ページ	外観	形番	記載ページ	
非照光			3E-①	P15		3ESH9	P12
						3ETH9	
			1D②	P15		3FSH9	P12
						3FTH9	
			1GA09	P15		3FSH9	P12
						3FTH9	
照光			1F088	P15		3FTH980	P12
			1F022			3FTH920	
			1K1116	P15		3FTH980	P12
<ul style="list-style-type: none"> • キートップは付きません。 						3ASH9	
						3ATH9	
						3CSH9	P12
						3CTH9	

• 形番の①には高さ指定記号が入ります。
 08.0(8.0mm)、09.5(9.5mm)、10.4(10.4mm)、12.0(12.0mm)、15.0(15.0mm)
 • 形番の②には照光色指定記号が入ります。
 00(青)、02(緑)、03(グレー)、04(黄)、06(白)、08(赤)、09(黒)、38(ワインレッド)
 • Multimec™ 3のキートップ、スイッチ本体を個別でお求めの方はP12、15の「種類」をご覧ください。

Multimec™ 5シリーズ タクタイルスイッチ

Multimec™ 5 スイッチ本体

□ 一般仕様

環境仕様	保護構造	IP67 (IEC 60529)	
	使用・保存 周囲温度	-40~+160°C (ただし氷結しないこと)	
電気的仕様	最大電圧	DC24V	
	使用電流	0.5~50mA	
	接触抵抗	30mΩ以下	
	絶縁抵抗	10MΩ以上	
	接点バウンス	2ms以下	
機械的仕様	標準操作力	2.0N、3.5N、6.5N	
	最大操作力	115N・1分間	
	操作ストローク	1mm	
	機械的寿命	1000万回以上	
構造仕様	材質	本体	PPS
		アクチュエータ	PPS
		接点シール	シリコンゴム
		接点	銀接点



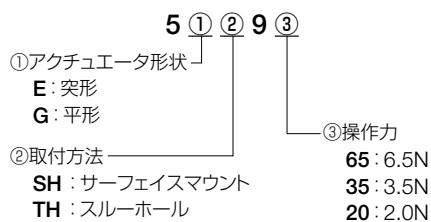
□ 種類

販売単位：50個

品名・タイプ	外観	高さ	取付方法	照光種類	操作力	形番 (ご注文形番)	在庫品 (*1)
5E アクチュエータ凸形		6.4mm	サーフェイスマウント	非照光	2.0N	5ESH920	-
					3.5N	5ESH935	○
					6.5N	5ESH965	-
			2.0N		5ETH920	-	
			3.5N		5ETH935	○	
			6.5N		5ETH965	-	
5G アクチュエータ平形		6.4mm	サーフェイスマウント		2.0N	5GSH920	○
					3.5N	5GSH935	○
					6.5N	5GSH965	-
			2.0N		5GTH920	-	
			3.5N		5GTH935	○	
			6.5N		5GTH965	-	

• 完成品をお求めの方はP4の「セレクションガイド」をご参考の上、本体、キートップの形番をそれぞれご指定ください。
*1)「○」は標準在庫機種です。「-」は受注生産品です。納期については別途お問い合わせください。

□ 形番例



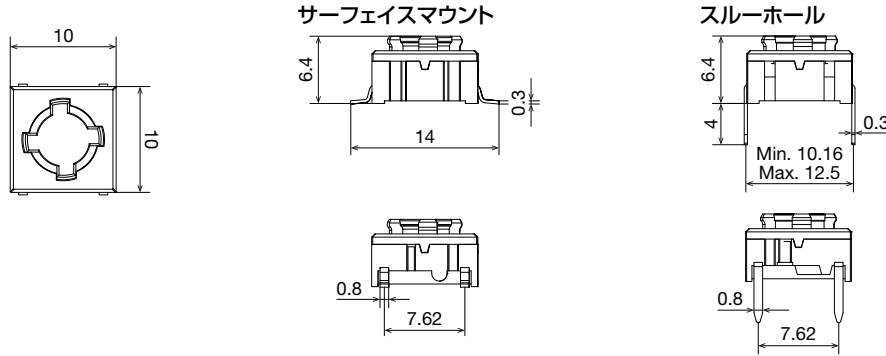
• 上記以外の形番を希望の場合は、受注生産品となりますので、別途お問い合わせください。

Multimec™ 5 スイッチ本体

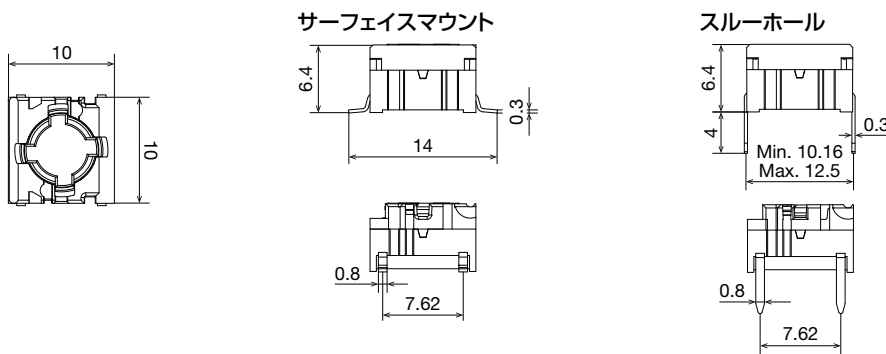
(単位:mm)

□ 外形寸法図

5E

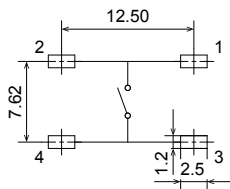


5G

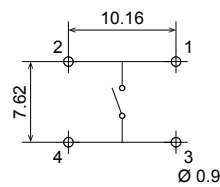


□ プリント基板加工図・内部回路図

サーフェスマウント

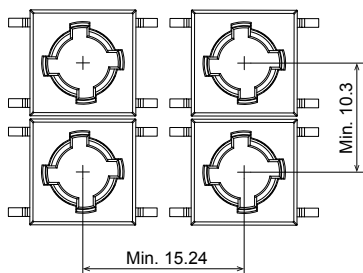


スルーホール

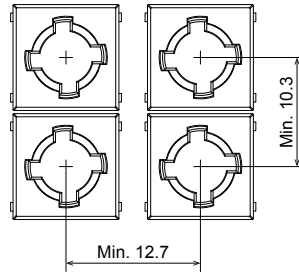


□ 最小取付ピッチ

サーフェスマウント



スルーホール



• 指定のない部分の寸法公差は±0.2mmです。

Multimec™ 5用 キートップ

□ 種類 (5Eタイプ対応)

販売単位：50個

シリーズ名・外観	特長	サイズ (単位：mm)	色	材質	使用・保存 周囲温度	形番 (ご注文形番)	在庫品 (*2)
Foilmec™ 1YS 	表面シート下用	15.0×15.0	白 (レンズ部： 白色つや 消し)	ABS (レンズ： ポリカー ボネート)	-40~+65℃ (ただし氷結 しないこと)	1YS0616	○
Rockermec™ ロッカータイプ・コンパクト (*1) 	キャップ 	ロッカータイプ 10.6×28	黒	ABS		10A09	○
	シーリングカバー 		透明	シリコン		10AWY	○

●キートップにより対応しているスイッチ本体が異なります。P4~5の「セレクトションガイド」をご覧ください。

*1) Rockermec™ ロッカータイプ・コンパクトは、キャップ(10A09)を1個、シーリングカバー(10AWY)を1個、スイッチ本体(5E)を2個で完成品1個を構成しております。

*2) 「○」は標準在庫機種です。

□ 種類 (5Gタイプ対応)

販売単位：50個

シリーズ名・外観	特長	サイズ (単位：mm)	色	材質	使用・保存 周囲温度	形番 (ご注文形番)	在庫品 (*5)
1DS 	丸形	ø9.6	グレー	ABS	-40~+65℃ (ただし氷結 しないこと)	1DS03	○
1US 	IP67オプション あり	ø10.6	黒	ABS		1US09	○
1UW 	1USとセットで パネル前面IP67 を表現	ø17.5	黒	シリコン		1UW	○
1KS 	記名フィルム 挿入可能 (*4)	14.3×14.3	白色レンズ (つや消し) 透明ふた 付き	ABS (レンズ： ポリカー ボネート)		1KS1116	○
1A 	長ストローク	10.1×12.5	黒	ABS		1A09	○
Navimec™ 丸形5ピース ナビゲーションタイプ (*3) 	エッジキートップ 	ナビゲーション タイプ ø34.25	黒	ABS		1ZB09	○
			白			1ZB06	○
	センターキートップ 		黒 シンボル 印刷 (▲)		1ZB09D13606	○	
			黒		1ZCS09	○	

●キートップにより対応しているスイッチ本体が異なります。P4~5の「セレクトションガイド」をご覧ください。

*3) Navimec™ 丸形5ピース ナビゲーションタイプは、エッジキートップ(1ZB※※)を4個、センターキートップ(1ZCS09)を1個、スイッチ本体(5G)を5個で完成品1個を構成しております。

*4) 記名フィルムは内蔵していません。

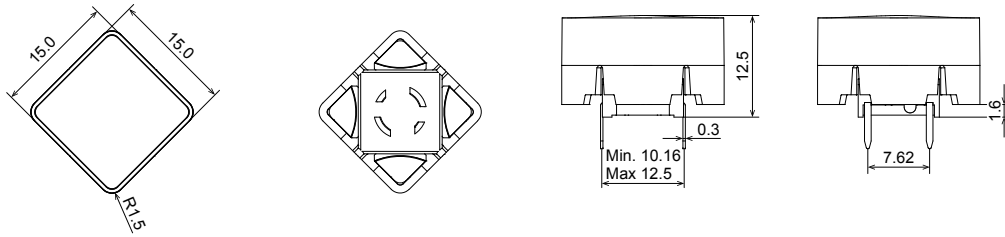
*5) 「○」は標準在庫機種です。

Foilmec™ 1YS 正方形キートップ・表面シート下用 (5E用 キートップ)

(単位:mm)

□ 外形寸法図

本体: 5ETH9※ + キートップ: 1YS0616



□ 取付方法

- パネルカット: 16.0×16.0mm
- 最小取付ピッチ: 17.0×17.0mm

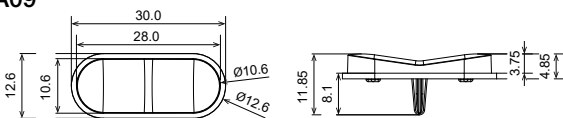
Rockermec™ ロッカータイプ・コンパクト (5E用 キートップ)

(単位:mm)

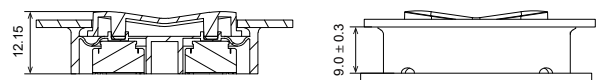
□ 外形寸法図

キートップ: 10A09+ シーリングカバー: 10AWY

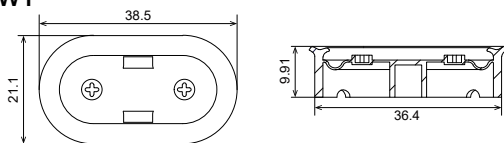
10A09



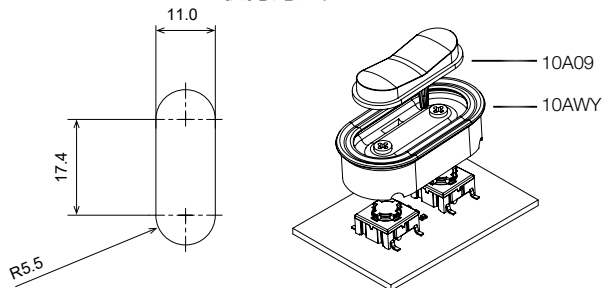
10A09 + 10AWY



10AWY

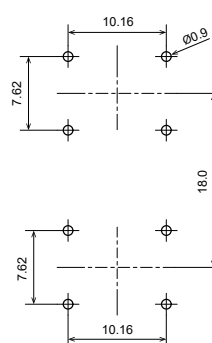


□ パネルカット・取付方法

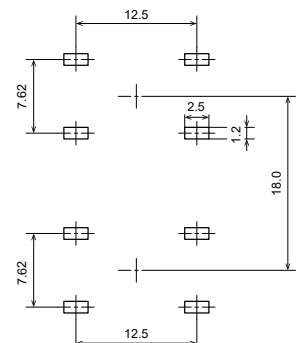


□ プリント基板加工図

スルーホール



サーフェスマウント



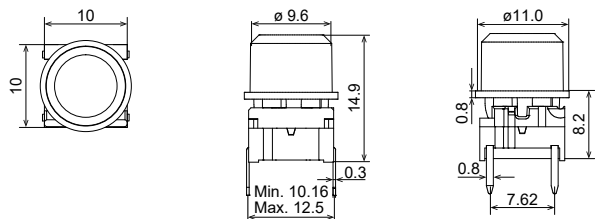
- プリント基板はお客様にてご用意ください。
- 指定のない部分の寸法公差は ±0.2mmです。

1DS 丸形キートップ (5G用 キートップ)

(単位:mm)

□ 外形寸法図

本体: 5GTH9※ + キートップ: 1DS03



□ 取付方法

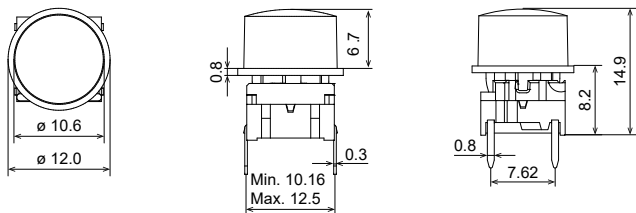
- パネルカット: $\phi 10\text{mm}$
- 最小取付ピッチ: $12.7 \times 12.7\text{mm}$

1US 丸形キートップ (5G用 キートップ)

(単位:mm)

□ 外形寸法図

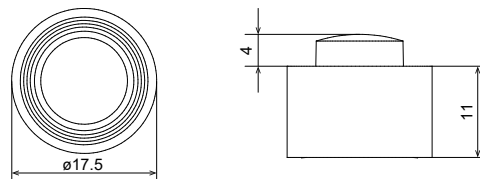
本体: 5GTH9※ + キートップ: 1US09



□ 取付方法

- パネルカット: $\phi 11\text{mm}$
- 最小取付ピッチ: $12.7 \times 12.7\text{mm}$

□ 1UWとセットで使用する場合

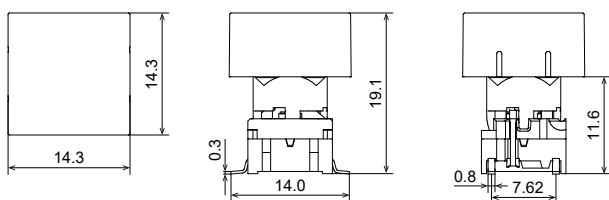


1KS 正方形キートップ (5G用 キートップ)

(単位:mm)

□ 外形寸法図

本体: 5GSH9※ + キートップ: 1KS1116



□ 取付方法

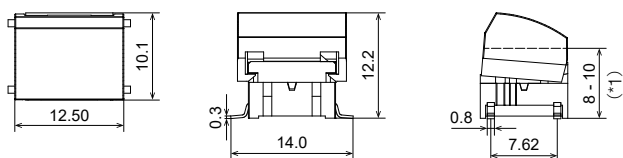
- パネルカット: $14.7 \times 14.7\text{mm}$
- 最小取付ピッチ: $15.24 \times 15.24\text{mm}$

1A 長方形キートップ・ロッカーアクションタイプ (5G用 キートップ)

(単位:mm)

□ 外形寸法図

本体: 5GSH9※ + キートップ: 1A09



*1) パネル表面までの推奨距離

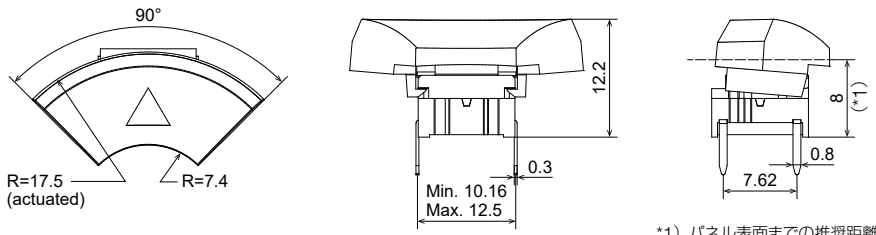
• 指定のない部分の寸法公差は $\pm 0.2\text{mm}$ です。

Navimec™ 丸形5ピースナビゲーションタイプ (5G用 キートップ)

(単位:mm)

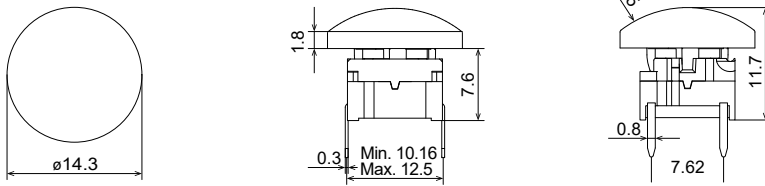
□ 外形寸法図

本体: 5GTH9※ + キートップ: 1ZB



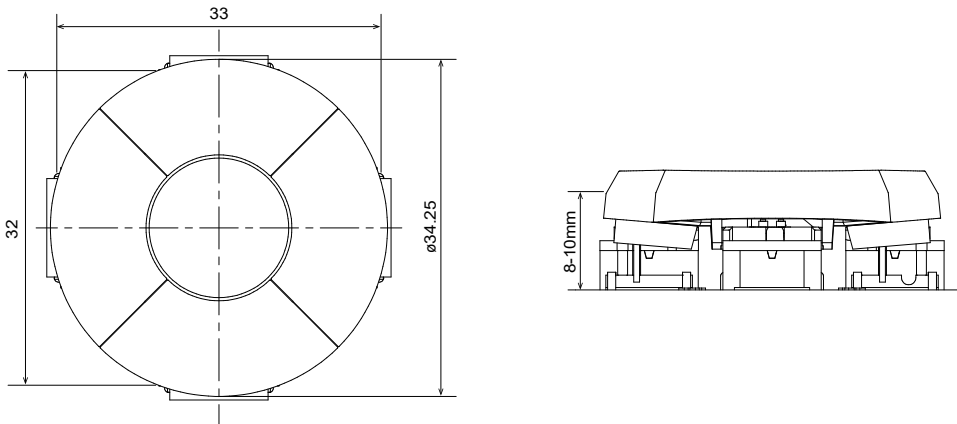
*1) パネル表面までの推奨距離

本体: 5GTH9※ + キートップ: 1ZCS



*1) パネル表面までの推奨距離

本体: 5GTH9※ + キートップ: 1ZB + キートップ: 1ZCS



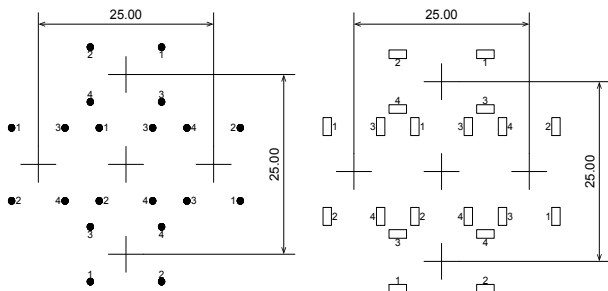
□ 取付方法

- パネルカット: $\phi 35.0-35.5\text{mm}$

□ プリント基板加工図

スルーホール

サーフェスマウント



● 指定のない部分の寸法公差は $\pm 0.2\text{mm}$ です。

Multimec™ 3シリーズ タクタイルスイッチ

Multimec™ 3 スイッチ本体

□ 一般仕様

環境仕様	保護構造	IP67 (IEC 60529)	
	使用・保存 周囲温度	-40~+160°C (ただし氷結しないこと) (3F 照光タイプ: -40~+85°C)	
電気的仕様	最大電圧	DC24V	
	使用電流	0.5~50mA	
	接触抵抗	30mΩ以下	
	絶縁抵抗	10MΩ以上	
	接点バウンス	2ms以下	
機械的仕様	標準操作力	3.5N	
	最大操作力	100N・10秒間	
	操作ストローク	1mm	
	機械的寿命	1000万回以上	
構造仕様	材質	本体	PPS
		アクチュエータ	PPS
		接点シール	シリコンゴム
		接点	銀接点



□ LED部品仕様

LED色	順電流 (If)	順電圧 (Vf)	逆電圧 (Vr)	
緑 (20)	30mA	2.1V	3V	注) 抵抗はお客様にて取付け。 抵抗値 = $\frac{\text{供給電圧} - \text{LED順電圧}}{\text{LED順電流}}$
赤 (80)	30mA	2V	3V	

注) 電流制限用抵抗を外付けで直列に接続しないと、LEDが破損します。

□ 種類

販売単位 : 50個

品名・タイプ	外観	高さ	取付方法	照光種類	操作力	形番 (ご注文形番)	在庫品 (*1)			
3A 平形		6.4mm	サーフェスマウント	非照光	3.5N	3ASH9	-			
			スルーホール			3ATH9	○			
3C 突形			サーフェスマウント			3CSH9	○			
			スルーホール			3CTH9	○			
3E 穴付き突形			サーフェスマウント			3ESH9	-			
			スルーホール			3ETH9	○			
3F ホールド付き突形 (*2)			10.4mm			サーフェスマウント	LED赤色	3.5N	3FSH9	○
						スルーホール			3FTH9	○
		スルーホール		3FTH980	○					
		スルーホール		3FTH920	○					

• 完成品をお求めの方はP5の「セレクションガイド」をご参考の上、本体、キートップの形番をそれぞれご指定ください。

*1) 「○」は標準在庫機種です。「-」は受注生産品です。納期については別途お問い合わせください。

*2) Multimec™ 3 照光式にサーフェスマウントの機種はございません。

□ 形番例

Multimec™ 3 非照光式

3 ① ② 9

①アクチュエータ形状

②取付方法

A: 平形

SH: サーフェスマウント

C: 突形

TH: スルーホール

E: 穴付き突形

F: ホールド付き突形

Multimec™ 3 照光式

3 F TH 9 ①

①LED色

20: 緑色

80: 赤色

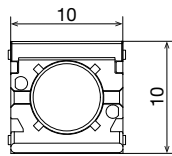
• 上記以外の形番を希望の場合は、受注生産品となりますので、別途お問い合わせください。

Multimec™ 3 スイッチ本体

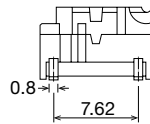
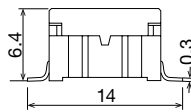
(単位:mm)

□ 外形寸法図

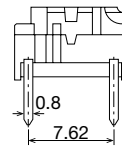
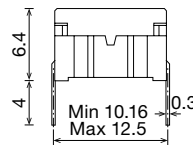
3A



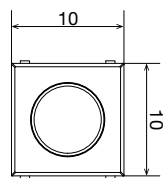
サーフェスマウント



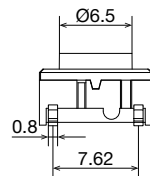
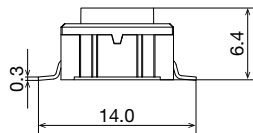
スルーホール



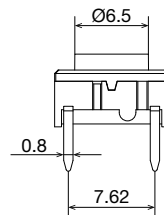
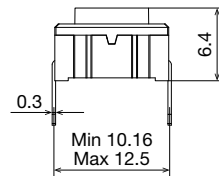
3C



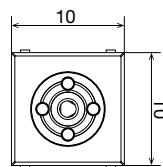
サーフェスマウント



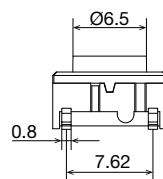
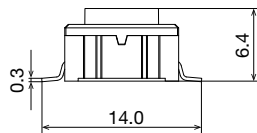
スルーホール



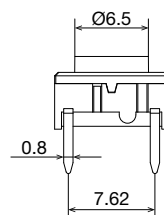
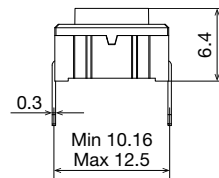
3E



サーフェスマウント



スルーホール



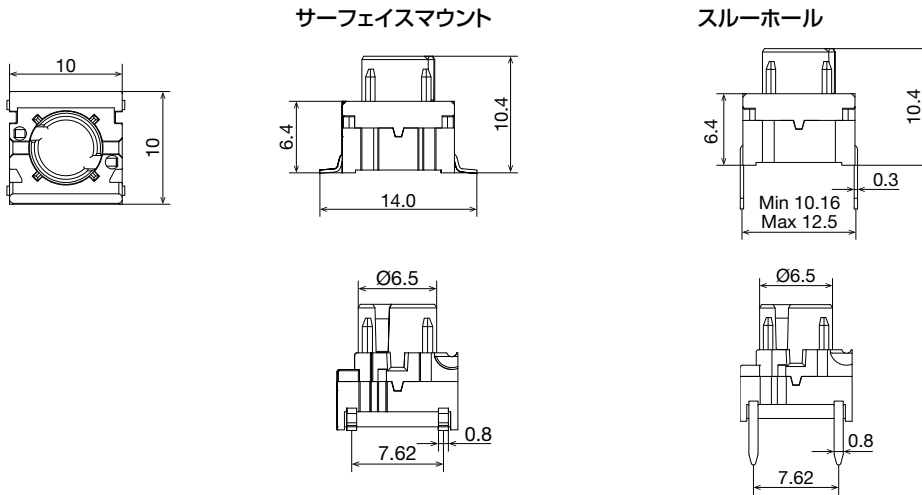
• 指定のない部分の寸法公差は ±0.2mmです。

Multimec™ 3 スイッチ本体

(単位:mm)

□ 外形寸法図

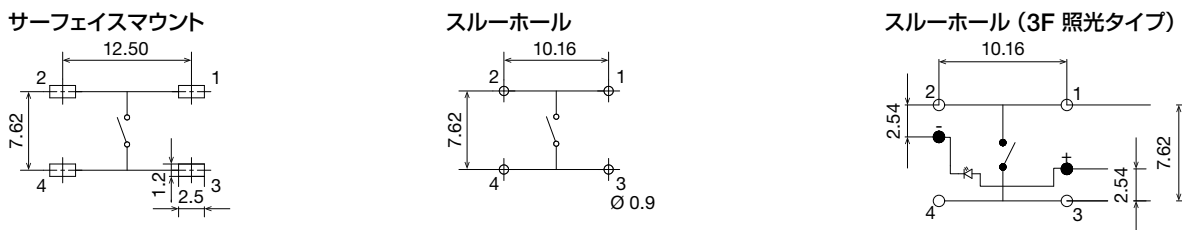
3F



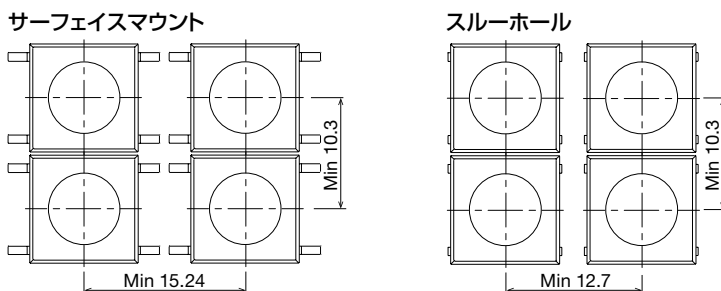
3F (照光タイプ)



□ プリント基板加工図・内部回路図



□ 最小取付ピッチ



• 指定のない部分の寸法公差は ±0.2mmです。

Multimec™ 3用 キートップ

□ 種類 (3Eタイプ対応)

販売単位：50個

シリーズ名	外観	照光／非照光	特長	サイズ (単位：mm)	色	材質	使用・保存 周囲温度	形番 (ご注文形番)	在庫品 (*1)
3E アクチュエータ		非照光	豊富な キートップ長 Multimec™ 3E用	ø6.5	黒	LCP樹脂	-40~+65℃ (ただし氷結 しないこと)	3E-①	○

- 形番の①には高さ指定記号が入ります。
08.0(8.0mm)、09.5(9.5mm)、10.4(10.4mm)、12.0(12.0mm)、15.0(15.0mm)
- キートップにより対応しているスイッチ本体が異なります。P4~5の「セクションガイド」をご覧ください。
- *1)「○」は標準在庫機種です。

□ 種類 (3Gタイプ対応)

販売単位：50個

シリーズ名	外観	照光／非照光	特長	サイズ (単位：mm)	色	材質	使用・保存 周囲温度	形番 (ご注文形番)	在庫品 (*2)
1D 丸形キートップ		非照光	豊富な キートップ色	ø9.6	青、緑、 グレー、黄、 白、赤、 黒、ワインレッド	ABS	-40~+65℃ (ただし氷結 しないこと)	1D②	○
1F 丸形キートップ		照光	豊富な キートップ色	ø9.6	赤	ABS (レンズ： ポリカー ボネート)		1F088	○
					緑			1F022	○
1GA 丸形キートップ		非照光	表面シート下用	ø11	黒	PPS		1GA09	○
1K 正方形キートップ		照光	記名フィルム 挿入可能 (*3)	14.3× 14.3	白色レンズ (つや消し) 透明ふた付き	ABS (レンズ： ポリカー ボネート)	1K1116	○	

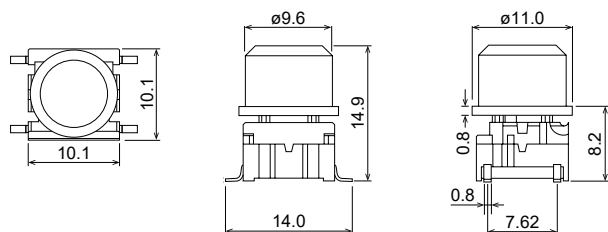
- 形番の②には照光色指定記号が入ります。
00(青)、02(緑)、03(グレー)、04(黄)、06(白)、08(赤)、09(黒)、38(ワインレッド)
- キートップにより対応しているスイッチ本体が異なります。P4~5の「セクションガイド」をご覧ください。
- *2)「○」は標準在庫機種です。
- *3) 記名フィルムは内蔵しておりません。

1D 丸形キートップ (3F用 キートップ)

(単位:mm)

□ 外形寸法図

本体: 3FSH9 + キートップ: 1D



□ 取付方法

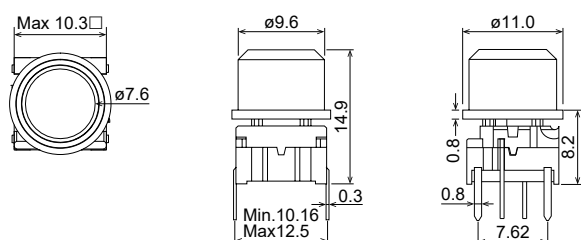
- パネルカット: $\phi 10\text{mm}$
- 最小取付ピッチ: $12.7 \times 12.7\text{mm}$

1F 丸形キートップ (3FTH980、3FTH920用 キートップ)

(単位:mm)

□ 外形寸法図

本体: 3FTH9※0 + キートップ: 1F



□ 取付方法

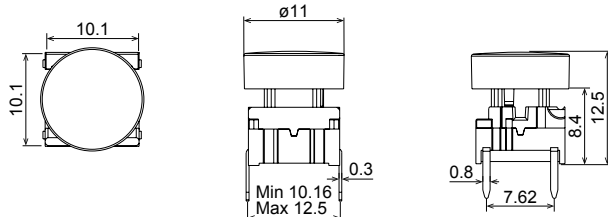
- パネルカット: $\phi 10.0\text{mm}$
- 最小取付ピッチ: $12.7 \times 12.7\text{mm}$

1GA 丸形キートップ・表面シート下用 (3F用 キートップ)

(単位:mm)

□ 外形寸法図

本体: 3FTH9 + キートップ: 1GA09



□ 取付方法

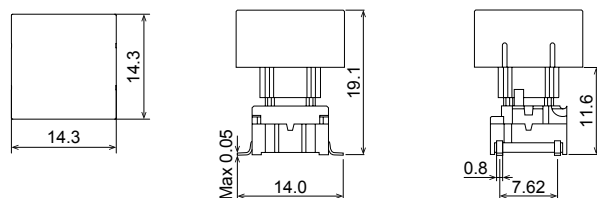
- パネルカット: $\phi 11.4\text{mm}$
- 最小取付ピッチ: $12.7 \times 11.14\text{mm}$

1K 正方形キートップ (3F用 キートップ)

(単位:mm)

□ 外形寸法図

本体: 3FSHQ + キートップ: 1K1116



□ 取付方法

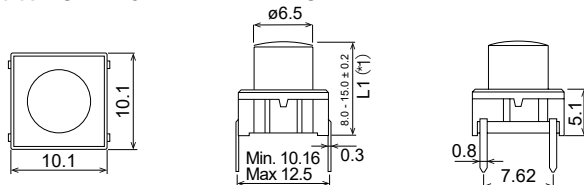
- パネルカット: $14.7 \times 14.7\text{mm}$
- 最小取付ピッチ: $15.24 \times 15.24\text{mm}$

3E アクチュエータ 丸形 (3E用 キートップ)

(単位:mm)

□ 外形寸法図

本体: 3FTH9 + キートップ: 3E



□ 取付方法

- パネルカット: $\phi 7.0\text{mm}$
- 最小取付ピッチ: $12.7 \times 12.7\text{mm}$

*1) スイッチにアクチュエータを取り付けた寸法です。(外形寸法図:L1)

• 指定のない部分の寸法公差は $\pm 0.2\text{mm}$ です。

⚠ 安全に関するご注意

- 取付け、取外し、配線作業および保守・点検は、必ず電源を切って行ってください。感電および火災の危険があります。
- 配線は印加電圧、通電電流に適した電線を使用し、はんだづけが必要な機種は推奨はんだ温度またははんだ耐熱条件に記載の通り正しくはんだづけしてください。はんだづけが不完全な状態で使用されますと、異常に発熱し火災の危険があります。また、タブ端子がある機種の場合は、適合する接続子をご使用ください。

使用上のご注意

はんだづけ時のご注意

- 推奨リフローはんだ条件（表面実装／サーフェスマウント）**
鉛フリーはんだをご使用の場合は右図1のプロファイルを推奨します。（JEDEC J-STD-020Eに準拠）
- 推奨ウェーブはんだ条件（基板穴挿入実装／スルーホール）**
鉛フリーはんだをご使用の場合は右図2のプロファイルを推奨します。（IEC 60068-2-20:2008に準拠）
- 推奨手付けはんだ条件**
350℃ max 3秒以内
- キートップ／アクチュエータを取り付けた状態でのはんだづけは避けてください。熱により変形や破損の恐れがあります。

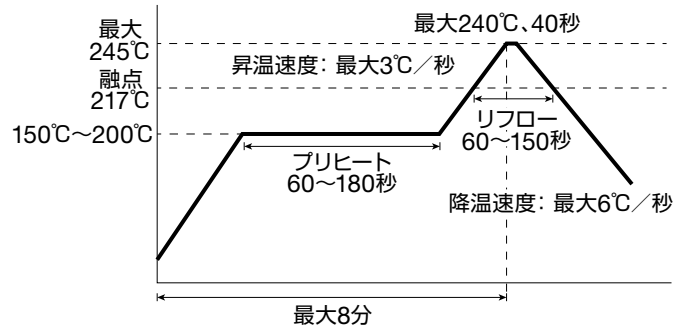
取付け時のご注意（スルーホール）

- 推奨プリント基板厚 1.4mm（±0.2mm）
推奨端子穴径 0.9mm
- 照光タイプ取付け時のご注意**
基板実装時、LED球を押さないようにご注意ください。
LED球を押しながら取り付けた場合、アクチュエータが押されたままになる恐れがあります。

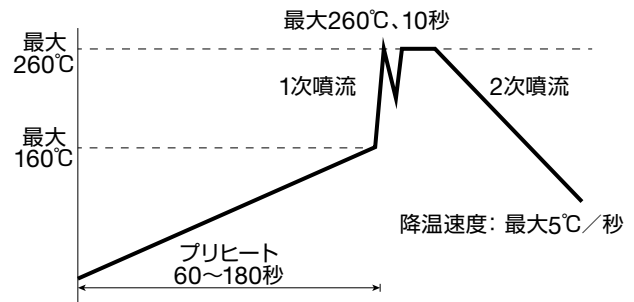
洗浄時のご注意

Multimec™ 3/5シリーズは自動はんだに対応し、はんだづけ時のフラックスや基板洗浄水のスイッチ内部への浸入を防ぐため、密閉されています。（IP67）
Multimec™ 3/5シリーズは高レベルの密閉性を有しますが、高圧洗浄は避けてください。
また、はんだ付け直後の洗浄や基板温度以下の液体への完全な浸漬、界面活性剤の使用などを避けてご使用ください。
基板洗浄は純水を推奨します。

● 図1



● 図2



JOYSTICKS



HF SERIES

指先操作を確実に

★ 人間工学的デザインで長時間におよぶ反復作業に適応

★ 簡単操作

APEM EXCLUSIVE

💧 IP67、ホール素子を採用し高い信頼性を実現

🔄 2、3軸から選択可能
アナログ、デジタルUSB、CANbus出力

👉 人間工学的デザイン
数種のハンドル部から選択可能

AV SERIES PUSHBUTTON SWITCHES

様々な破壊等の行為に耐える堅牢構造

APEM EXCLUSIVE

★ 高耐環境性に優れた堅牢形

★ IP・IK性能評価済



メタリックでスタイリッシュな外観：
ドット照明、リング照明
豊富なLED照明色



耐久性に優れた材質を採用：
ステンレス、ポリアミド樹脂等

APEM
RELIABILITY

LED INDICATORS

APEM
BEST SELLER

Q SERIES

オプション組み合わせ自由自在
オリジナルな表示灯を

★ 高輝度LED
強い昼光下での
優れた視認性を実現

∞ 長寿命

幅広いバリエーション: サイズ、ベゼル形状、
ベゼル仕上げ、端子部、電源

APEM EXCLUSIVE

"I" RANGE PUSHBUTTON SWITCHES

APEM
INNOVATION

IP SERIES

耐環境タイプ

★ 照光・非照光タイプ

★ コンパクトタイプ
クリック感で確実操作

取付穴径: 13.6 mm

パネル前面保護構造IP67

豊富なボタン色、照光色
亜鉛ダイカスト製

APEM EXCLUSIVE

ご注文・ご使用に際してのご承諾事項

平素は弊社販売の製品をご愛顧いただき誠にありがとうございます。

弊社発行のカタログ・仕様書等（以下「カタログ類」と総称します）に記載された製品をご注文いただく際、下記ご承諾事項に記載の条件等を適用いたします。これらの内容をご確認・ご承諾のうえご注文ください。

1. カタログ類の記載内容についての注意事項

- 本カタログに記載の弊社製品の定格値、性能値、仕様値は、単独検査における各条件のもとで得られた値であり、複合条件のもとで得られる値を保証するものではありません。
また、使用環境、使用条件によって耐久性が異なります。
- カタログ類に記載の参考データ、参考値はご参考用ですので、その範囲で常に正常に動作することを保証するものではありません。
- カタログ類に記載の弊社製品の仕様・外観および付属品は、改善またはその他の事由により、予告なしに変更や販売の中止をすることがあります。
- カタログ類の記載内容は予告なしに変更することがあります。

2. 用途についての注意事項

- 弊社製品を他の製品と組み合わせて使用される場合、適合すべき法規・規制または規格をご確認ください。
また、お客様が使用されるシステム、機械、装置等への弊社製品の適合性は、実使用条件にてお客様ご自身でご確認ください。弊社は、弊社製品との適合性について責任を一切負いません。
- カタログ類に記載の利用事例、アプリケーション事例はご参考用ですので、ご採用に際しては機器・装置等の性能や安全性をご確認のうえ、ご使用ください。また、これらの事例について、弊社製品を使用する権利をお客様に許諾するものではなく、知的財産権を保有することや第三者の知的財産権を侵害しないことを弊社が保証するものではありません。
- 弊社製品をご使用の際には、次に掲げる事項に十分注意して実施してください。
 - 定格および性能に対し余裕のある弊社製品の利用
 - 弊社製品が故障しても他に危険や損害を生じさせない冗長設計、誤動作防止設計などの安全設計
 - お客様のシステム、機械、装置等に使用される弊社製品が、仕様どおりの性能、機能を発揮できるように、配電、設置されていること
- 性能が劣化した状態で弊社製品を引き続き使用されますと、絶縁劣化等により異常発熱、発煙、発火等のおそれがあります。弊社製品、およびそれを使用したシステム、機械、装置等の定期的な保守を行ってください。
- 弊社製品は、一般工業製品向けの汎用品として開発、製造された製品です。次に掲げる用途での使用は意図しておらず、お客様がこれらの用途で弊社製品を使用した場合、お客様と弊社との間で別途の合意がない限り、弊社は弊社製品について一切保証いたしません。
 - 原子力制御設備、輸送設備（鉄道・航空・船舶・車両・乗用機器など）、宇宙設備、昇降設備、医療機器、安全装置、その他生命・身体に危険を及ぼす可能性のある設備・機器など高度な安全性が要求される用途での使用
 - ガス・水道・電気等の供給システム、24時間連続運転システム、決済システムなど高度な信頼性が要求される用途での使用
 - 屋外での設備、化学的汚染または電磁的な影響を受ける可能性のある環境での用途など、カタログ類に記載された仕様や条件・環境の範囲を逸脱して取り扱われる、または使用される可能性のある用途での使用なお、お客様が上記の用途での使用を望まれる場合には、必ず弊社の問合せ窓口までご相談をお願いいたします。

3. 検査

ご購入いただきました弊社製品につきましては、遅滞なく検査を行っていただくとともに、検査前または検査中の取り扱いにつきましては、管理保全に十分にご留意ください。

4. 保証内容

(1) 保証期間

弊社製品の保証期間は、ご購入後またはご指定の場所に納入後1年間といたします。ただし、カタログ類に別途の記載がある場合やお客様と弊社との間で別途の合意がある場合は、この限りではありません。

(2) 保証範囲

上記保証期間中に弊社側の責により弊社製品に故障が生じた場合は、その製品の交換または修理を、その製品のご購入場所・納入場所、または弊社サービス拠点において無償で実施いたします。ただし、故障の原因が次に該当する場合は、この保証の対象範囲から除外いたします。

- ① カタログ類に記載されている条件・環境の範囲を逸脱した取り扱いまたは使用による場合
- ② 弊社製品以外の原因の場合
- ③ 弊社以外による改造または修理による場合
- ④ 弊社以外の者によるソフトウェアプログラムによる場合
- ⑤ 弊社製品本来の使い方以外の使用による場合
- ⑥ 取扱説明書、カタログ類の記載に従って、保守部品の交換、アクセサリ類の取り付けなどが正しくされていなかったことによる場合
- ⑦ 弊社からの出荷当時の科学・技術の水準では予見できなかった場合
- ⑧ その他弊社側の責ではない原因による場合（天災、災害など不可抗力による場合を含む）

なお、ここでの保証は、弊社製品単体の保証を意味するもので、弊社製品の故障により誘発される損害は保証の対象から除外されるものとします。

5. 責任の制限

本ご承諾事項に記載の保証が弊社製品に関する保証のすべてであり、また、弊社は、弊社製品に起因して生じた特別損害、間接損害、付随的損害、または消極損害に関して、一切の責任を負いません。

6. サービス範囲

弊社製品の価格には、技術者派遣等のサービス費用は含んでおりませんので、次の場合は別途費用が必要となります。

- (1) 取付調整指導および試運転立ち合い（アプリケーション用ソフトの作成、動作試験等を含む）
- (2) 保守点検、調整および修理
- (3) 技術指導および技術教育
- (4) お客様のご指定による製品試験または検査

7. 輸出管理

弊社製品または技術資料を輸出または非居住者に提供する場合は、安全保障貿易管理に関する日本および関係各国の法令・規制に従ってください。

以上の内容は、日本国内での取引および使用を前提とするものです。日本以外での取引及びご使用に関しては弊社の問合せ窓口までご相談をお願いいたします。また、海外のみで販売している弊社製品に関する保証は日本国内では一切行いません。

IDEC株式会社

〒532-0004 大阪市淀川区西宮原2-6-64

 jp.idec.com



お問合せはこちらから

- 本カタログ中に記載されている社名及び商品名はそれぞれ各社が商標または登録商標として使用している場合があります。
- 仕様、その他記載内容は予告なしに変更する場合があります。

