

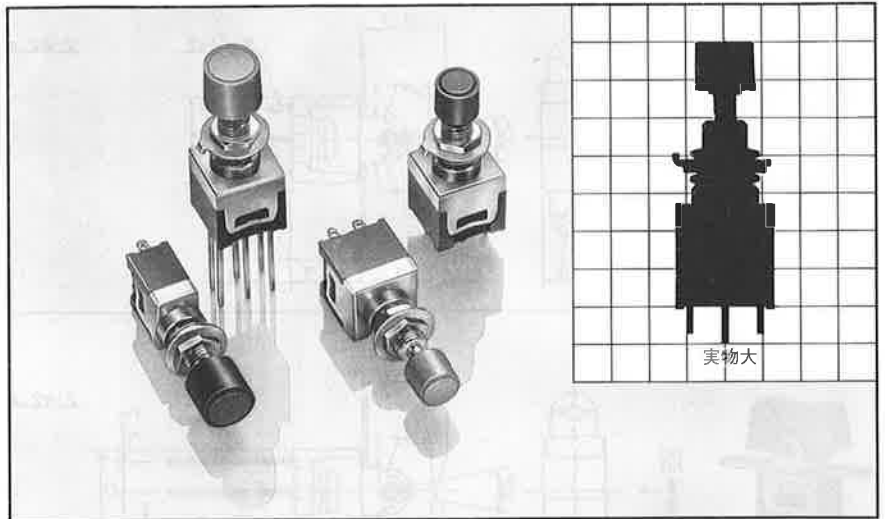
# MJ3〔MJ3B形〕シリーズ押ボタンスイッチ

MJ3 [TYPE MJ3B] SERIES PUSHBUTTON SWITCHES

MJ3シリーズの押ボタンスイッチ。  
 φ8ボタンとφ10ボタン完備。

価格はお問合せください

- 銀接点(一般負荷用)と、金接点(微小負荷用)完備。
- 単極双投、2極双投。
- 防水形も完備〔IP65(IEC Pub.529)〕



●仕様・定格は348頁(MJ3T形)をご参照ください。

## 操作部と端子形状の種類

操作部形状

φ8ボタン	φ10ボタン

端子形状

はんだ端子 単極・2極	ワイヤラップ端子 単極・2極	PC端子 単極・2極

基本形 防水形

本体

## 形番構成

MJ3 **①** B - **②** 5 **③** 2 **④** A **⑤** S **⑥** W

①種別  
 (記号) B 基本形押ボタンスイッチ

②極数/接点種別  
 (記号) 1 単極/金接点  
 2 2極/金接点  
 5 単極/銀接点  
 6 2極/銀接点

③接点動作  
 (記号) 2 ON - ON  
 5 ON - 〈ON〉

④操作部形状  
 (記号) A 別売のφ8、φ10ボタン装着可能

⑤端子形状  
 (記号) S はんだ端子(金接点、銀接点)  
 W ワイヤラップ端子(金接点のみ)  
 P PC端子(金接点のみ)

⑥防水性能  
 (記号) W IP65  
 なし IP40

注) 銀接点タイプは、はんだ端子のみ。

## 接点動作と端子番号

	レバー位置	
	離す	押す
極数		
単極双投	2-3	2-1
2極双投	2-3 5-6	2-1 5-4

注) ON - ONタイプはボタンを押すごとに接触端子が切り替わります。

## 端子配列(端子番号)

スイッチ本体に端子番号の表示はありません。

単極双投		1 2 3
2極双投		1 4 2 5 3 6

注) 防水形にはキーミゾはありません。

# MJ3〔MJ3B形〕シリーズ押ボタンスイッチ

ご発注は包装単位でお願い申し上げます。

**形番** ●包装単位：同種10個

項目	接点動作		銀接点タイプ		金接点タイプ				
	離す	押す	はんだ端子形 (銀接点タイプは、はんだ端子形のみ)		はんだ端子形		PC端子形〔記号P〕 ワイヤラップ端子形〔記号W〕 (□：端子形状の記号)		
			単極双投	2極双投	単極双投	2極双投	単極双投	2極双投	
 φ8ボタン取付時	スイッチ本体のみ 基本形 防水形	ON	ON	○MJ3B-52AS	○MJ3B-62AS	○MJ3B-12AS	○MJ3B-22AS	MJ3B-12A□	MJ3B-22A□
		ON	〈ON〉	○MJ3B-55AS	○MJ3B-65AS	○MJ3B-15AS	○MJ3B-25AS	MJ3B-15A□	MJ3B-25A□
 φ10ボタン取付時	ボタン (形番)	ON	ON	○MJ3B-52ASW	○MJ3B-62ASW	○MJ3B-12ASW	○MJ3B-22ASW	MJ3B-12A□W	MJ3B-22A□W
		ON	〈ON〉	○MJ3B-55ASW	○MJ3B-65ASW	○MJ3B-15ASW	○MJ3B-25ASW	MJ3B-15A□W	MJ3B-25A□W
		〈 〉はモメンタリ		φ8ボタン形番 ○MJ9Z-3B1※	φ10ボタン形番 ○MJ9Z-3B2※	注) 形番の※には色記号が入ります。 色記号：B(黒)、R(赤)、W(白)			
		(ご注意) 1) スイッチ本体とボタンは夫々別売です。 夫々の形番をご指定ください。 2) φ8およびφ10ボタンはいずれも同じスイッチ本体に取付け可能です。				(ご指定例) ・本体 MJ3B-52AS 100個 ・ボタン MJ9Z-3B1B 100個			

MJ3 (MJ3B)

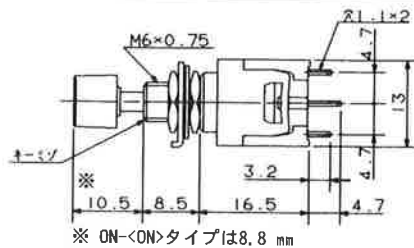
押ボタンスイッチ

## 外観・外形寸法図

### はんだ端子〈単2極〉

(基本形)

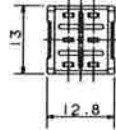
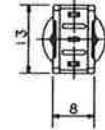
・φ8ボタン



※ ON-〈ON〉タイプは8.8 mm

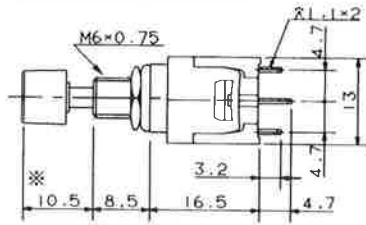
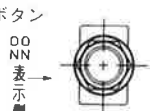
単極

2極



(防水形)

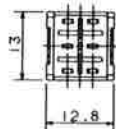
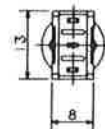
・φ8ボタン



※ ON-〈ON〉タイプは8.8 mm

単極

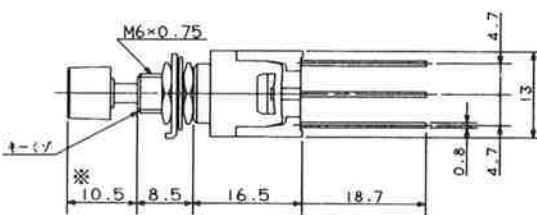
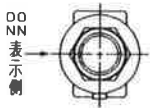
2極



### ワイヤラップ端子〈単2極〉

(基本形)

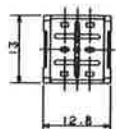
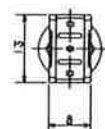
・φ8ボタン



※ ON-〈ON〉タイプは8.8 mm

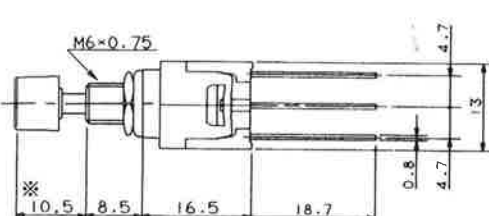
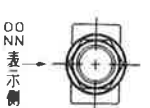
単極

2極



(防水形)

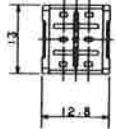
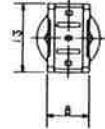
・φ8ボタン



※ ON-〈ON〉タイプは8.8 mm

単極

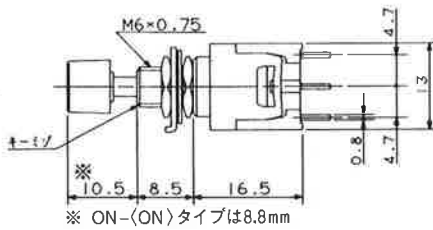
2極



# MJ3〔MJ3B形〕シリーズ押ボタンスイッチ

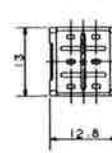
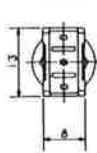
## PC端子<単,2極>

(基本形) ・φ8ボタン

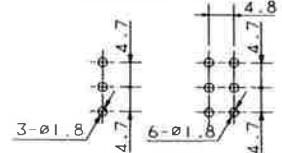


単極

2極



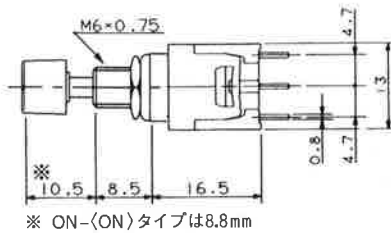
PC基板加工図(TOP VIEW)



単極

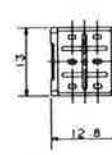
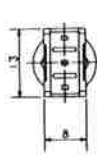
2極

(防水形)

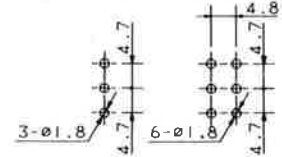


単極

2極



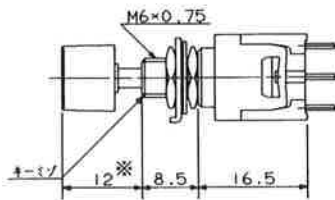
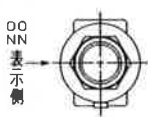
PC基板加工図(TOP VIEW)



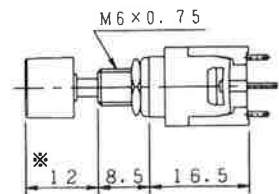
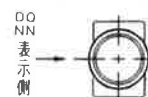
単極

2極

・φ10ボタン装着時  
(基本形)



(防水形)



※ ON-(ON)タイプは10.3mm

## 取付穴加工図

	基本形	防水形
取付穴		
最大パネル厚	3.1mm max.	6.0mm max.
	取付リング不使用時 3.9mm max.	
	下側取付ナット不使用時 5.2mm max.	下側取付ナットと取付けリング不使用時 6.0mm max.

## 付属部品

	基本形	防水形
付属品	取付ナット (MJ9Z-3ZN1)	Oリング (MJ9Z-3WS1)
	取付リング (MJ9Z-3ZL1)	
	取付座金 (MJ9Z-3ZZ1)	※防水形にはOリングと取付ナット(MJ9Z-3ZN1)が付属します。