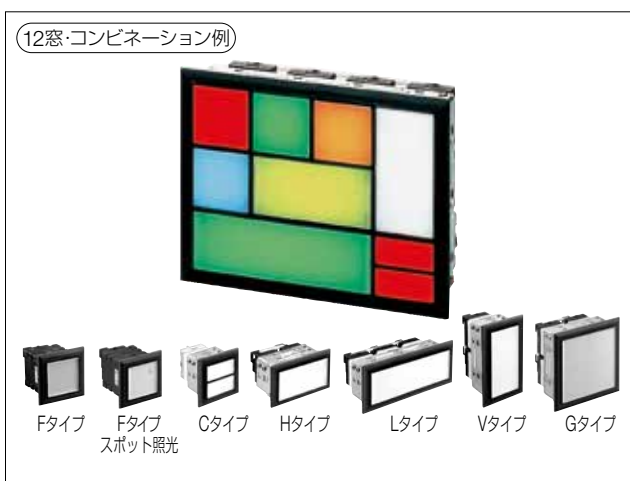


SLC40 シリーズ 集合表示灯

超高輝度「スーパーLED」ユニット採用。 視認性のアップで安全性向上。

- 7種類の照光面を自由に選択できる40mm角サイズの集合表示灯。
- 高所取付け時でも見やすい可変窓を装備。
(C、L、Gタイプを除く)
- 超高輝度スーパーLED採用。
- SS端子構造の採用により配線作業工数の低減化をはじめ、端子カバーと本体の一体構造、ねじ脱落防止構造を実現。
- カバー付き渡り金具の採用で、感電防止カバー不要。
(SS端子との組み合わせ使用時)
- 記名作業が簡単で、急な表示仕様変更にも即対応できる記名フィルム対応。(Fタイプのみ)
- 明るいとこでも点灯確認が容易なスポット照明完備。
(FタイプAC/DC24V単色照光LED専用)
- UL、c-ULおよびTUV認証品。EN規格適合品。



*1) EN60947-5-1のDC-DCコンバータ式、抵抗式は除く。
• 規格認証製品の詳細は、弊社ホームページをご覧ください。

窓(照光面)に豊富な種類

Fタイプ(40H × 40W mm) (基本サイズ)
Fタイプスポット照光(40H × 40W mm)
Cタイプ(20H × 40W mmを2面) (ハーフサイズ)
Hタイプ(40H × 80W mm)
Lタイプ(40H × 120W mm)
Vタイプ(80H × 40W mm)
Gタイプ(80H × 80W mm)
上記7タイプの照光面サイズを
コンビネーション構成できます。

Fスポット照光タイプ用キット

乳白色板 透明色板



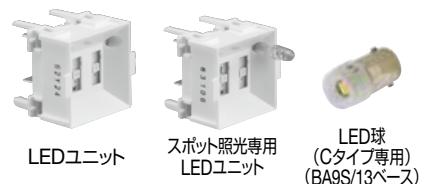
スポット照光はAC/DC24V単色照光タイプのみ。
スポット照光専用LEDユニットが必要です。

フレーム(金属製)

ただし、1窓形は樹脂一体成形。



LED照光

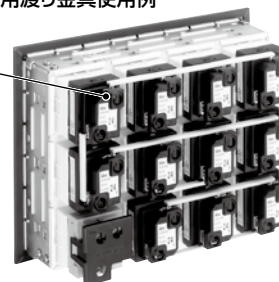


可変窓

高所取付け時でも非常に見やすい
可変窓を採用。(C、L、Gタイプを除く)

SS端子構造採用により、配線作業性や
安全性が向上。

専用渡り金具使用例



省スペースを実現するハーフサイズ(Cタイプ)

最大126窓(LED:照光たて7段×よこ24列)
まで取付可能。
LED照光AC/DC24V用

• 最大窓数の詳細は、「SLC30/40シリーズ共通」
P11をご覧ください。

列 (よこ)

1	2	3	4	5	6	7	8	9	10	11	12	13	14	15	16	17	18	19	20	21	22	23	24	
1																								
2																								
3																								
4																								
5																								
6																								
7																								

スーパーLED最大↑

LED照光AC110、220V用の最大取付窓数は60窓(Fタイプ換算)までです。
また、Cタイプは最大105窓まで可能です(Fタイプ換算)。
点灯における条件があるため、「SLC30/40シリーズ共通」カタログ P7
(連続点灯時のご注意)をご覧ください。

□ 構成図・機種一覧

LED照明の場合

● 照光面構成の詳細は「SLC30/40シリーズ共通」カタログ P9 をご覧ください

照光面の種類

Fタイプ Cタイプ Hタイプ Lタイプ Vタイプ Gタイプ

F、H、L、V、Gタイプの場合

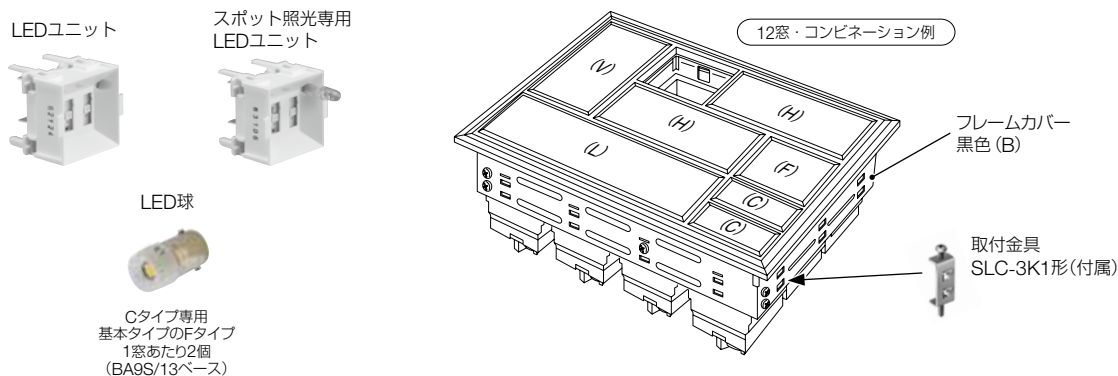
色表示仕様	光源	付属板(各1枚)(*2)	レンズ	点灯時表示色 (色記号)		消灯時表示色
標準仕様 (クリアレンズ仕様)	LED ユニット	透明板・乳白板	クリア レンズ	赤 (R)、緑 (G)、黄 (Y)、アンバー (A)、青 (S)、ピュアホワイト (PW)、赤/緑 (2色全面照明) (RG) (*1)		乳白
色板仕様	LED ユニット	色板・乳白板	クリア レンズ	赤 (TR)、緑 (TG)、黄 (TY)、アンバー (TA)、青 (TS)		点灯時表示色と同じ色
スモークレンズ仕様	LED ユニット	黒色塗装板 (*3)・透明板	スモーク レンズ	レンズ: スモーク色	記名 照光 文字色: 赤 (SR)、緑 (SG)、黄 (SY)、アンバー (SA)、青 (SS) ピュアホワイト (SPW)	スモーク色

- *1) 赤/緑 (2色全面照明) (RG) は、スポット照明はありません。
- *2) 付属板の透明板、乳白板、色板の順序は、入れ換えが可能です。記名は、透明板、乳白板、色板に彫刻が可能です。レンズに最も近い板の平滑面に彫刻してください。
- *3) 黒色塗装板は、記名板の片面に黒色塗装が施されたものです。記名彫刻は、黒色塗装面にウラ彫り、ヌキ文字で彫刻してください。

Cタイプ (ハーフサイズ) の場合

色表示仕様	光源	付属板(各1枚)(*4)	レンズ	点灯時表示色 (色記号)		消灯時表示色
標準仕様 (クリアレンズ仕様)	LED球	色板・乳白板	クリア レンズ	赤 (R)、緑 (G)、黄 (Y)、アンバー (A)、青 (S)		乳白
		透明板・乳白板	クリア レンズ	ピュアホワイト (PW)		
スモークレンズ仕様	LED球	黒色塗装板 (*5)・色板	スモーク レンズ	レンズ: スモーク色	記名照 光 文字色: 赤 (SR)、緑 (SG)、黄 (SY)、アンバー (SA)、青 (SS) ピュアホワイト (SPW)	スモーク色
		黒色塗装板 (*5)・透明板				

- *4) 付属板の透明板、乳白板、色板の順序は、入れ換えが可能です。記名は、透明板、乳白板、色板に彫刻が可能です。レンズに最も近い板の平滑面に彫刻してください。
- *5) 黒色塗装板は、記名板の片面に黒色塗装が施されたものです。記名彫刻は、黒色塗装面にウラ彫り、ヌキ文字で彫刻してください。



LED照明			
● 単色全面照明	● 単色全面照明 (チェック端子付)	● 単色全面照明 (フリッカ付)	● 2色全面照明
AC/DC24V	DC24V (Cタイプ除く)	DC24V (Fタイプのみ)	AC/DC24V (Cタイプ除く)
● 単色全面照明	● 単色全面照明	● 単色全面照明	
AC100/110, 200/220V (Cタイプ除く)	AC/DC100/110V (抵抗式) (Cタイプ除く)	DC110V (DC-DCコンバータ式) (Cタイプ除く)	

● イラストはコンビネーション (集合) 例ですが、各タイプには1窓専用形もあります。

□ 仕様 (SLC40シリーズ)

● LED照光

光源	LEDユニット						LED球
種別	単色全面照光 (*1) (チェック端子付含む)	2色全面照光	単色全面照光 フリッカ式	単色全面照光	単色全面照光 (DC-DC コンバータ式)	単色全面照光 (抵抗式)	単色全面照光×2 ハーフサイズ (Cタイプ)
SS端子	○ (チェック端子除く)	(*2)	○		○		- (*2)
使用電圧範囲 (AC周波数50/60Hz)	AC/DC24V±10%	AC/DC24V ±10%	DC24V ±10%	AC100/110V±10% AC200/220V±10%	DC110V (DC90~140V)	AC100/110V DC100/110V ±10%	AC/DC24V ±10%
最大消費電力	内蔵LEDと同一		0.5W+内蔵LED分	4.7VA	1.8VA	2.4VA	内蔵LEDと同一
照光色	赤、緑、黄、アンバー、 青、ピュアホワイト	赤+緑 の2色	赤、緑、黄、アンバー、青、ピュアホワイト				赤、緑、黄、アンバー、 青、ピュアホワイト
海外規格	UL、c-UL規格承認/EN規格適合					-	-
内蔵LED	定格使用電圧	AC/DC24V	AC/DC24V	AC/DC24V			AC/DC24V
	定格電流 (*6)	15mA (*5)	赤: 15mA 緑: 15mA	15mA (*5)			7mA
	赤						
	緑						
	黄						
	アンバー						
青							
ピュアホワイト							
照光色 (指定記号)	赤(R)、緑(G)、黄(Y)、アンバー(A)、 青(S)、ピュアホワイト(PW)	赤(R) / 緑(G)	赤(R)、緑(G)、黄(Y)、アンバー(A)、 青(S)、ピュアホワイト(PW)				赤(R)、緑(G)、黄(Y)、アンバー(A)、 青(S)、ピュアホワイト(PW)
LED球の寿命(参考値) ベース	約50,000時間 (完全直流で点灯し、輝度が初期値の50%になる時点)						
形番	SLCN-42M-* (*5)	SLCN-42MW-RG	SLCN-42M-*				LSRD-2
取納数	基本 (Fタイプ) 1窓当たり1個						1窓 (ハーフサイズ) 当たり1個
フリッカ周期 (*3)	-		0.5±0.2s	-			-
絶縁抵抗 (充電部と非充電部間)	100MΩ (DC500Vメガ)						
耐電圧 (充電部と非充電部間)	AC2000V (1分間)		AC2500V (1分間)			AC2000V (1分間)	AC2000V (1分間)
使用周囲温度 (*4)	-20~+40°C		-10~+40°C	-20~+40°C	-10~+40°C	-20~+40°C	-20~+40°C
保存周囲温度	-25~+60°C (ただし、氷結しないこと)						
使用周囲湿度	45~85%RH (ただし、結露しないこと)						

*には色指定記号が入ります。

*1) チェック端子付はDC24Vのみです。

*2) 端子カバーを用意しています。(「SLC30/40シリーズ共通」カタログ P1 参照)

*3) Duty1:1、2灯以上でのフリッカは同期しません。Fタイプのみでご使用ください。

*4) ただし、氷結しないこと。

*5) スポット照光はAC/DC24V単色照光の専用LEDユニット (形番: SLCN-42ST-*形) を使用します。

定格電流は「SLC30/40シリーズ共通」カタログ P4 参照ください。

*6) LED球の定格電流は、定格使用電圧がDCの場合です。ACの場合の定格電流は「SLC30/40シリーズ共通」カタログ P4 参照ください。

● LED照光仕様

照光面の種類	Fタイプ (*8) (基本タイプ)	Cタイプ (ハーフサイズ)	Hタイプ	Lタイプ	Vタイプ	Gタイプ
窓 (H×W)	40×40	20×40	40×80	40×120	80×40	80×80
照光面 (H×W)	37×37	17×37	37×77	37×117	77×37	77×77
乳白板・透明板・ 色板 (H×W×t)	35.8×35.8×1.0	15.8×35.8×1.0	35.8×75.8×1.0	35.8×115.8×1.0	75.8×35.8×1.0	75.8×75.8×1.0
記名フィルム対応	○	-	-	-	-	-
彫刻範囲 (乳白板・ 透明板・色板)	34×34	14×34	34×74	34×114	74×34	74×74
記名板・色板の材質	アクリル製					
レンズ枠・フレーム色	黒色 (N1.5近似色)					
接続電線	単線: ø1.6×2本、より線: 2mm ² ×2本					
端子ねじ	M3.5ねじ、チェック端子: M3両用ねじ					
保護構造	IP40 (IEC 60529)					
汚染度	3					

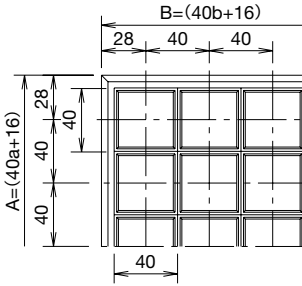
*8) フリッカ式、スポット照光はFタイプのみです。

外形寸法図

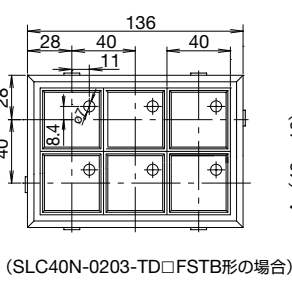
(単位: mm)

□ 正面図 a: 縦方向取付窓数 b: 横方向取付窓数

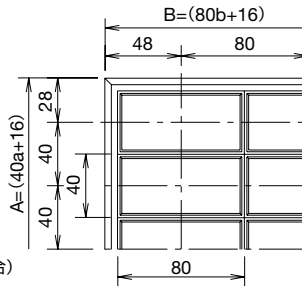
● Fタイプ (全面)



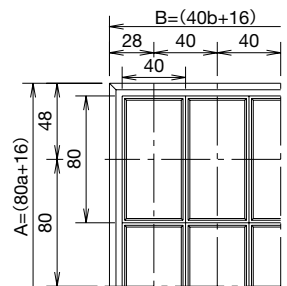
● Fタイプ (スポット照明)



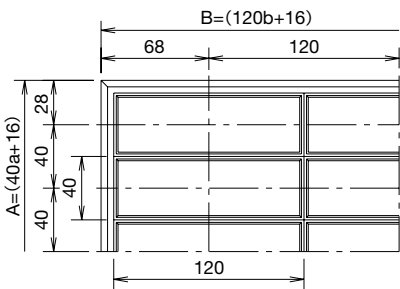
● Hタイプ (全面)



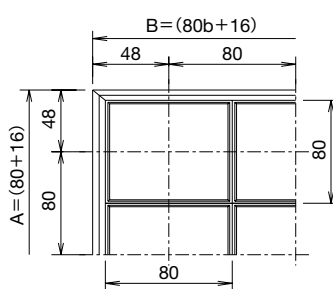
● Vタイプ (全面)



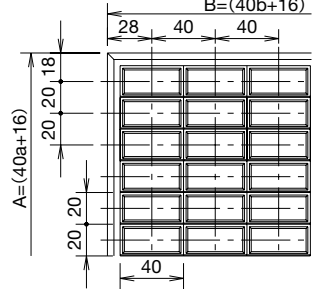
● Lタイプ (全面)



● Gタイプ (全面)



● Cタイプ (全面)



□ 外形寸法・パネルカット寸法表 (SLC40シリーズ)

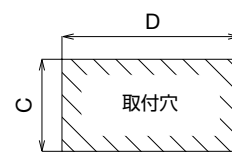
● Fタイプの外形寸法 (パネルカット寸法)、および総窓数表 (C、H、L、V、Gタイプの場合は、Fタイプに換算してご利用ください)

段 (縦方向)	列 (横方向)	b	01	02	03	04	05	06	07	08	09	10	11	12	13	14	15	16	17	18	19	20	21	22	23	24	外形寸法 B	パネルカット寸法 (D)	総窓数
01	56	(45)	1	2	3	4	5	6	7	8	9	10	11	12	13	14	15	16	17	18	19	20	21	22	23	24	56	(45)	1
02	96	(85)	2	4	6	8	10	12	14	16	18	20	22	24	26	28	30	32	34	36	38	40	42	44	46	48	96	(85)	2
03	136	(125)	3	6	9	12	15	18	21	24	27	30	33	36	39	42	45	48	51	54	57	60	63	66	69	72	136	(125)	3
04	176	(165)	4	8	12	16	20	24	28	32	36	40	44	48	52	56	60	64	68	72	76	80	84	88	92	96	176	(165)	4
05	216	(205)	5	10	15	20	25	30	35	40	45	50	55	60	65	70	75	80	85	90	95	100	105	110	115	120	216	(205)	5
06	256	(245)	6	12	18	24	30	36	42	48	54	60	66	72	78	84	90	96	102	108	114	120	-	-	-	-	256	(245)	6
07	296	(285)	7	14	21	28	35	42	49	56	63	70	77	84	91	98	105	112	119	126	-	-	-	-	-	-	296	(285)	7

表の見方

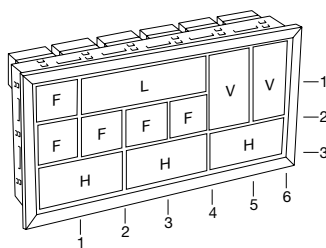
- 総窓数は、段 (縦方向) × 列 (横方向) となり、例えば5段×7列の外形寸法は縦216×横296mm、パネルカット寸法は縦205mm×横285mm、総窓数は35窓です。
- 外形寸法は、段: A、および列: Bの数字です。
- パネルカット寸法は、段 (C) および列 (D) の () 内の数字です。
パネルカット公差は+1.0-0mmです。(1窓の場合公差: +0.6、-0.4mm)
- コンビネーション構成の総窓数、外形寸法、パネルカット寸法

● パネルカット (SLC40シリーズ)



パネル厚は集合表示灯の質量および配線による電線の質量を考慮のうえお決めください。
(「SLC30/40シリーズ 共通」カタログ P1 参照)

【例】



①C、H、L、V、GタイプはFタイプに換算します。

- Cタイプ (ハーフサイズ) - Fタイプ換算: 2窓で1窓構成



- Hタイプ-Fタイプ換算: 2窓構成
たて: 1段
よこ: 2列



- Vタイプ-Fタイプ換算: 2窓構成
たて: 2段
よこ: 1列



- Lタイプ-Fタイプ換算: 3窓構成
たて: 1段
よこ: 3列



- Gタイプ-Fタイプ換算: 4窓構成
たて: 2段
よこ: 2列



②したがって左図例は、段 (縦方向) → 3段、列 (横方向) → 6列となります。

③上表より算出します。

- 総窓数 : 段 (縦方向) × 列 (横方向) = 03 × 06 = 18窓
- 外形寸法 : 縦136 × 横256mm
- パネルカット寸法 : 縦125 × 横245mm

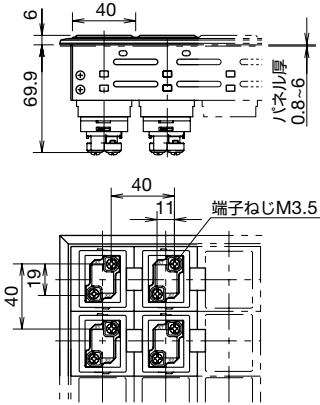
外形寸法図

(単位:mm)

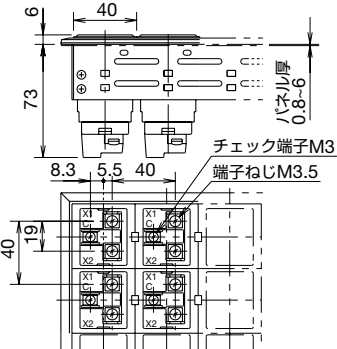
□ LED照光 [上面図、裏面図]

Fタイプ(H、L、V、Gの上面図、裏面図も同じです)

単色全面LED照光 (AC/DC24V用)
スポット照光 (AC/DC24V用)

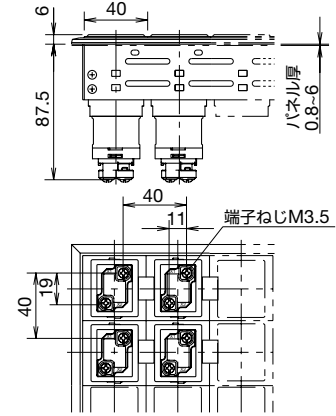


単色全面LED照光・チェック端子付 (DC24V用)
2色全面LED照光 (AC/DC24V用)
適合端子カバーについては「SLC30/40シリーズ
共通」カタログ P1 をご覧ください。



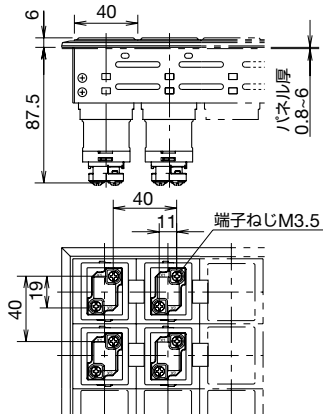
※ チェック端子付の配線
端子X1が+, 端子X2および端子C (チェック端子)
が-の極性となりますのでご注意ください。
※ 2色全面照光の配線 X1端子が共通端子
赤 (R) 照光:C端子 緑 (G) 照光:X2端子

単色全面LED照光・フリッカ式
(DC24V用 (Fタイプのみ))

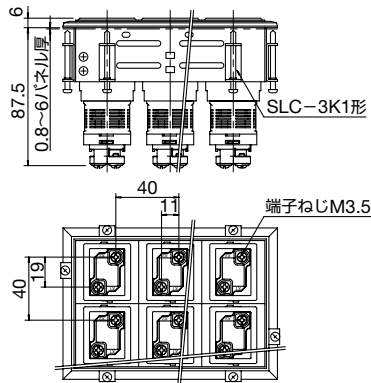


※ 端子X1が+, 端子X2が-の極性となります
のでご注意ください。

単色全面LED照光 (AC100/110, 200/220V用)
単色全面LED照光 (DC110V (DC-DCコンバータ式) 用)



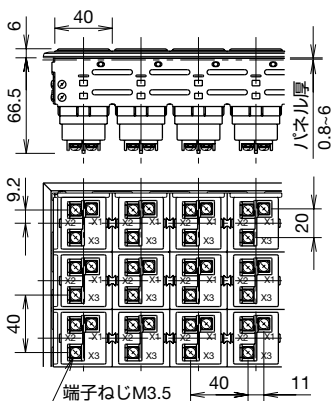
単色全面LED照光
(AC/DC 100/110V (抵抗式) 用)



※ LED照光のうちDC-DCコンバータ式は端子X1が+,
端子X2が-の極性となりますのでご注意ください。

Cタイプ

単色全面LED 照光×2・ハーフサイズ (AC/ DC24V用)



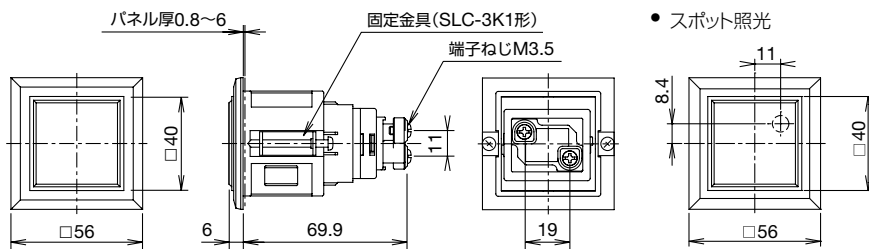
※ LED照光は端子X1がCOM端子となりますのでご注意ください。
※ 適合端子カバーについては「SLC30/40シリーズ共通」カタログ P1 をご覧ください

外形寸法図

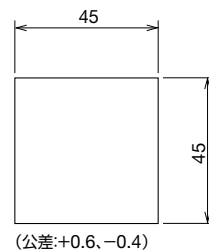
(単位: mm)

□ LED照光Fタイプの1窓専用外形寸法図 (SLC40シリーズ)

単色全面LED照光 (AC/DC24V用)

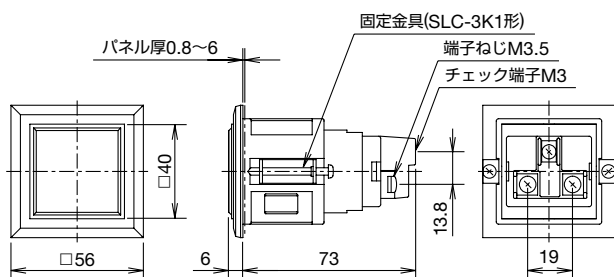


● パネルカット



単色全面LED照光・チェック端子付 (DC24V用)

2色全面LED照光 (AC/DC24V用)



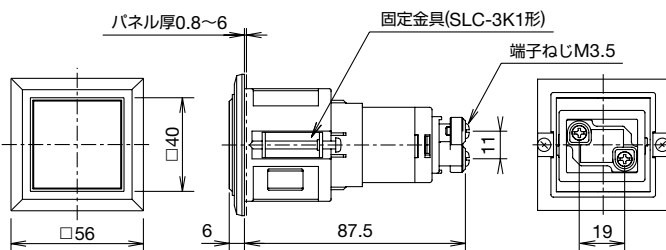
- チェック端子付の配線
端子X1が+, 端子X2および端子C (チェック端子) が-の極性となりますのでご注意ください。
- 2色全面照光の配線
赤 (R) 照光: X1端子, C端子
緑 (G) 照光: X1端子, X2端子
- 適合端子カバーについては「SLC30/40シリーズ 共通」カタログ P1 をご覧ください

単色全面LED照光・フリッカ式 (DC24V用)

単色全面LED照光 (AC100/110、200/220V用)

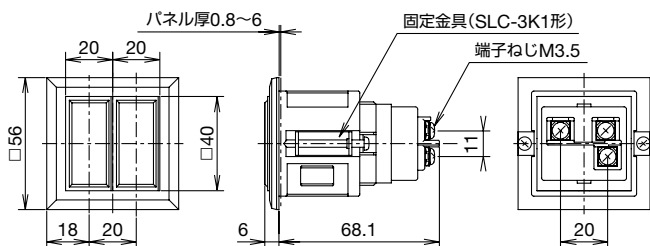
単色全面LED照光 (DC110V (DC-DCコンバータ式) 用)

単色全面LED照光 (AC/DC 100/110V (抵抗式) 用)



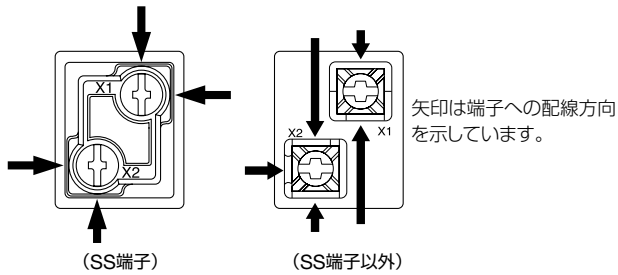
- フリッカ式は端子X1が+, 端子X2が-の極性となりますのでご注意ください。
- DC-DCコンバータ式は端子X1が+, 端子X2が-の極性となりますのでご注意ください。
- 抵抗式 (抵抗値)
LED照光: 4.4kΩ・6W

□ LED照光Cタイプの2窓専用外形寸法図 (SLC40シリーズ)

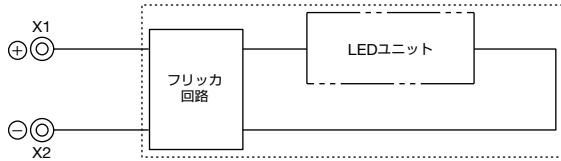


□ LED照光ユニットの端子配線図

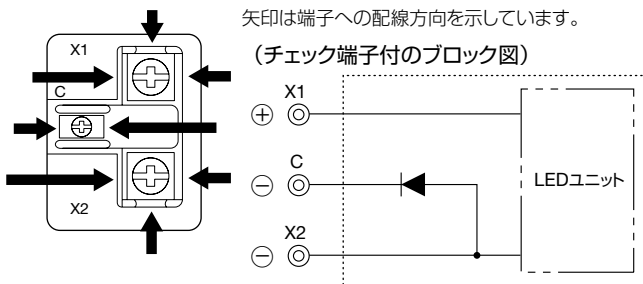
- チェック端子付、DC-DCコンバータ式、抵抗式は端子X1が+、端子X2が-の極性がありますので、配線の際にはご注意ください。



(フリッカ式のブロック図)

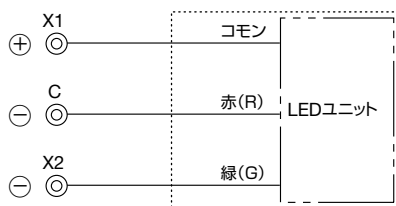


- チェック端子付、2色全面照光ユニットの端子配線。チェック端子付ユニットは端子X1が+、端子X2および端子C（チェック端子）が-の極性となります。また、2色全面照光ユニットは端子X1がコモン端子となりますのでご注意ください。

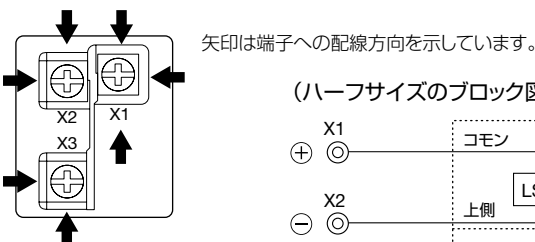


2色全面照光の配線は次のとおりです。
端子X1がコモン端子です（AC/DC共用です）
赤（R）照光：C端子
緑（G）照光：X2端子

(2色全面照光タイプのブロック図)



- ハーフサイズ（Cタイプ）は端子X1（+）がコモン端子となっていますので、配線の際にはご注意ください。
なお、端子X2が上側照光部の端子、端子X3が下側照光部の端子です。AC / DC共用です。



- 端子ねじ推奨締付トルク
M3.5 = 1 ~ 1.3 N・m
M3 = 0.6 ~ 1.0 N・m

□ 渡り金具による端子配線

- Cタイプ以外（F、H、L、V、Gタイプ）での渡り金具による端子配線は、下表をご覧ください。

SLC40シリーズ

		端子X1	端子X2	端子C
LED照光	SS端子(*1)	SLCN-JP44形 SLCN-JP45形	SLCN-JP44形 SLCN-JP45形	-
	SS端子以外	SLC-JP40形	SLC-JP41形	SLC-JP42形

*1) SS端子構造は、単色全面照光（AC/DC12, 24V、AC100/110、200/220V、DC110V）に採用

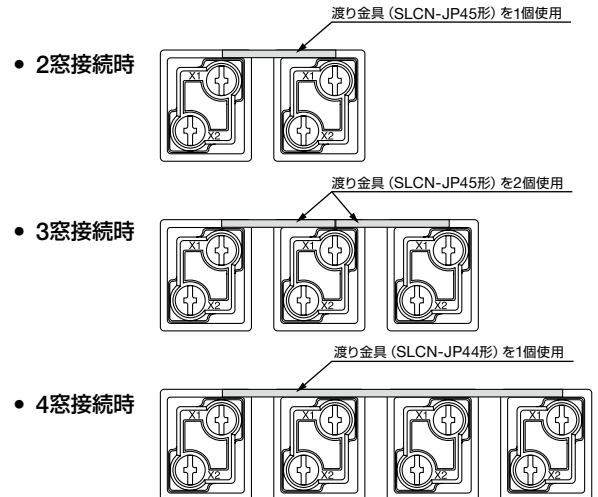
- Cタイプでの渡り金具による端子配線はX1端子のみです。なお、Cタイプでの渡り金具の適用は次のとおりです。

項目	
	・Cタイプのみ使用時 ・Cタイプ、2色全面照光混在时使用時
縦方向	SLC-JP40形
横方向	SLC-JP41形

(注) CタイプとSS端子混在使用時の渡り金具の設定はありません。

〔渡り金具使用例〕

LED照光（SS端子構造）

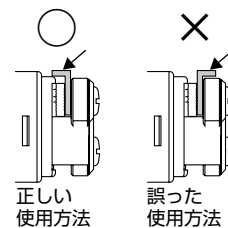


• 2窓接続時

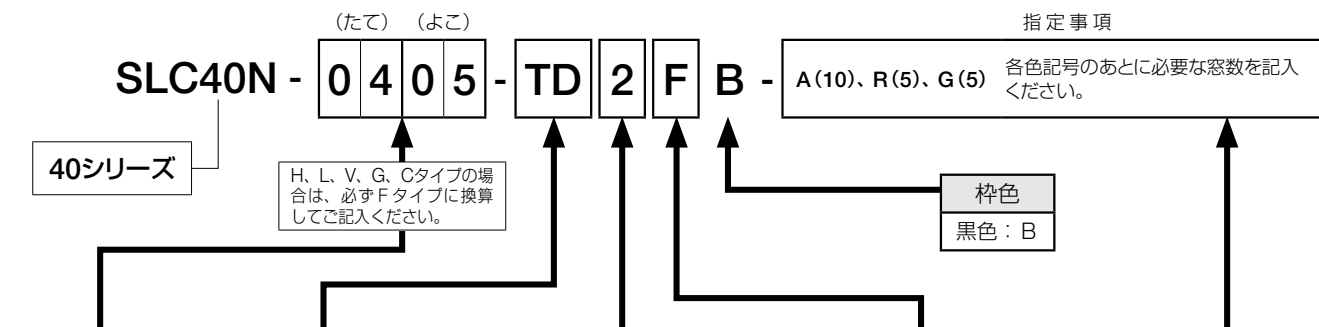
• 3窓接続時

• 4窓接続時

渡り金具（SLCN-JP44/45形）には方向性があります。曲げ方向に注意し、正しい向きに取り付けてください。



□ 形番構成 (SLC40シリーズ)



基本サイズ窓数		種別 (指定記号)	使用電圧範囲 (指定記号)		窓サイズ記号 (指定記号)		色表示仕様名 表示色の指定記号 (*2)		
段(たて)	列(よこ)								
01	01	LED 全面 照光	単色全面照光 R、G、Y、A	DD	AC/DC24V±10%	2	F	標準仕様 (クリアレンズ仕様) 色記号	
02	02		単色全面照光 S、PW	DDA	AC/DC24V±10%	2		赤	R
03	03		単色全面照光 (チェック端子付) R、G、Y、A	DHMM	DC24V±10%	2		緑	G
04	04		2色全面照光 R・G	DW	AC/DC24V±10%	2		黄	Y
05	05		単色全面照光 (フリッカ式) R、G、Y、A	DF	DC24V±10%	2		アンバー	A
06	06		単色全面照光 R、G、Y、A	TD	AC100/110V±10% AC200/220V±10%	1 2		青	S
07	07		単色全面照光 S、PW	TDA	AC100/110V±10% AC200/220V±10%	1 2		ピュアホワイト	PW
08	08		単色全面照光 (DC-DCコンバータ式) R、G、Y、A	CD	DC110V (DC90~140V)	1		赤/緑	RG
09	09		単色全面照光 (抵抗式) R、G、Y、A	RN	AC/DC100/110V±10%	1		色板仕様 色記号	
10	10		単色全面照光 (Cタイプ、 R、G、Y、Aの組み合わせ)	DP	AC/DC24V±10% (LSRD-2)	2		消灯時に色表示が必要な場合は、色板仕様をご注文ください。 (照光部の構成は「SLC30/40シリーズ共通」カタログP9ご参照)	
11	11	単色全面照光 (Cタイプ、 S、PWの組み合わせ)	受金 BA9S/ 13				赤	TR	
12	12	LED 球 照光	単色全面照光 (フリッカ式) S、PW	DHMA	DC24V±10%	2	V	緑	TG
13	13		単色全面照光 (フリッカ式) S、PW	DFA	DC24V±10%	2		黄	TY
14	14		単色全面照光 R、G、Y、A	TD	AC120V±10%	12		アンバー	TA
15	15		単色全面照光 R、G、Y、A		AC240V±10%	24		青	TS
16	16		単色全面照光 R、G、Y、A		AC380V±10%	38		スモークレンズ仕様 色記号	
17	17		単色全面照光 R、G、Y、A		AC400/440V±10%	4		赤	SR
18	18		単色全面照光 R、G、Y、A	TDA	AC480V±10%	48		緑	SG
19	19		単色全面照光 S、PW		AC120V±10%	12		黄	SY
20	20		単色全面照光 S、PW		AC240V±10%	24		アンバー	SA
21	21		単色全面照光 S、PW		AC380V±10%	38		青	SS
22	22	単色全面照光 S、PW	CDA	AC400/440V±10%	4	ピュアホワイト	SPW		
23	23	単色全面照光 S、PW		AC240V±10%	24	H、L、V、Gタイプの 分割照光はできません。 () 内に数をご記入 ください。			
24	24	単色全面照光 (DC-DCコンバータ式) S、PW		AC380V±10%	38				
		単色全面照光 (抵抗式) S、PW	RNA	AC/DC100/110V±10%	1				
		単色全面照光 (Cタイプ) S、PWの組み合わせ)	DPA	AC/DC24V±10% (LSRD-2)-2個	2	Fタイプスポット照光 (LEDのみ) 40×40mm (*)			
		単色全面照光 (Cタイプ) R、G、Y、AとS、PWとの 組み合わせ)					受金 BA9S/ 13	DPC	AC/DC24V±10% (LSRD-2)

下記の色展開/電圧展開も可能です。

*1) 2色全面照光、AC/DC12Vタイプは製作できません。
*2) 標準仕様、色板仕様、スモークレンズ仕様の価格は同じです。

□ 種類

● LED照明 (F、H、L、V、Gタイプ)

● LED照明 (Cタイプ)

種別	AC/DC24V		DC24V	AC/DC 24V	DC24V	AC100/110V、AC200/220V		AC/DC100/110V		DC110V (DC90~140V)	種別	AC/DC 24V用
	単色全面照明		単色全面照明 (チェック端子付)	2色全面照明 R<->G	単色全面照明 (フリッカ式)	単色全面照明		単色全面照明 (抵抗式)		単色全面照明 (DC-DCコンバータ式)		単色全面照明×2 (ハーフサイズ)
	照光色 R、G、Y、A	照光色(注) S、PW				照光色 R、G、Y、A	照光色(注) S、PW	照光色 R、G、Y、A	照光色(注) S、PW			
	(指定記号)									(指定記号)		
総窓数 (Fタイプ換算)	DD	DDA	DHM	DW	DF	TD	TDA	RN	RNA	CD	総窓数	DP
1窓	標準価格など詳細につきましてはSLC機種選定システムよりご確認ください。										2窓	
2											4	
3											6	
4											8	
5											10	
6											12	
7											14	
8											16	
9											18	
10											20	
11											22	
12											24	
13											26	
14											28	
15											30	
16											32	
17											34	
18											36	
19											38	
20											40	
以下1窓当り											以下2窓当り	


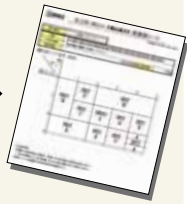
〈ご注意〉

1. LED照明ユニットは標準FタイプあたりLEDユニットを1個、またはハーフサイズのCタイプあたりLED球を1個内蔵しています。
2. H、L、V、Gタイプの窓数はFタイプに換算してご利用ください。
3. 最大窓数は「SLC30/40シリーズ共通」カタログ P11 をご覧ください。
4. Cタイプの総窓数は偶数のみです。
5. 記載以外の電圧／色については P8 をご覧ください。
6. 記載の標準窓数以外はお問い合わせください。

【ホームページ見積支援ツール】 SLC機種選定システムのご紹介



＼ ご注文シートがマウス操作で簡単に完成! /

Point 1. 色を見ながら配置ができる

Point 2. 外形やパネルカット寸法がすぐ分かる

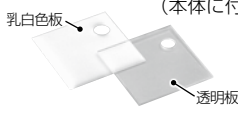
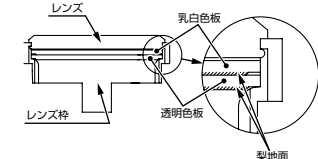
Point 3. 形番、価格、質量がすぐ分かる

• 操作方法は動画で公開中!  SLC 機種選定

アクセサリ

(単位: mm)

ご注文形番にてご注文ください。

品名・外観	適用機種	形番	ご注文形番	販売単位	備考
Fスポット照明タイプ用キット (本体に付属) 	SLC30	SLCN-3ST-F2	SLCN-3ST-F2	1個	構造図 
	SLC40	SLCN-4ST-F2	SLCN-4ST-F2	1個	
スポット照明乳白色板	SLC30	SLDN-3C-FW-ST1	SLDN-3C-FW-ST1	1個	
	SLC40	SLCN-4PF-FW-ST1	SLCN-4PF-FW-ST1	1個	

(注) スポット照明専用LEDユニット (形番: **SLCN-□ST-※形 P4** 参照) と組合せて使用します。

工具

ご注文形番にてご注文ください。

品名・外観	仕様	形番	ご注文形番	販売単位	備考
ランプ交換工具 (ゴムスパナ) 	ゴム製 (ニトリル系)	OR-44	OR-44	1個	SLC30シリーズCタイプ (ハーフサイズ) 用LED球 (LFTD形) の着脱が簡単に行えます。
ランプ交換工具 (ゴムスパナ) 	ゴム製 (ニトリル系)	OR-55	OR-55	1個	ゴム製のスパナで、LED球の着脱が簡単に行えます。 
LEDユニット取外し工具 	金属製 (ステンレス)	MT-101	MT-101	1個	SLC30、SLC40シリーズのLEDユニット (フラットLEDモジュールタイプ) の取外し用工具です。
レンズユニット取外し工具 	ゴム製 *リングは金属 φ18 H10	MT-S01	MT-S01	1個	レンズユニット取外し時に使用します。

保守用部品

色板、スモーク記名板 (保守用部品)

ご注文形番にてご注文ください。

品名・外観	適合シリーズ	適合窓サイズ	仕様 (単位: mm)	形番 (※は色指定記号)	ご注文形番 (※は色指定記号)	色指定記号	販売単位					
色板・乳白板 	SLC30	F	27H×27W×1.0t	SLDN-3C-※	SLDN-3C-※PN05	FW: 乳白 (乳白板) R: 赤 (Fタイプ) RL: 赤 (Fタイプ以外) G: 緑 Y: 黄 A: アンバー S: 青 C: クリア (透明板)	1パック (同色5枚入り)					
			H、V	27H×57W×1.0t	SLC-3PH-※			SLC-3PH-※PN05				
			H (2分割用)	27H×28.5W×1.0t	SLC-3PH2-※			SLC-3PH2-※PN05				
			L	27H×87W×1.0t	SLC-3PL-※			SLC-3PL-※PN05				
			G	57H×57W×1.0t	SLC-3PG-※			SLC-3PG-※PN05				
			C	12H×27W×1.0t	SLC-3PC-※			SLC-3PC-※PN05				
			SLC40	F	35.8H×35.8W×1.0t			SLCN-4PF-※	SLCN-4PF-※PN05			
	H、V	75.8H×35.8W×1.0t			SLC-4PH-※			SLC-4PH-※PN05				
	L	35.8H×115.8W×1.0t			SLC-4PL-※			SLC-4PL-※PN05				
	G	75.8H×75.8W×1.0t			SLC-4PG-※			SLC-4PG-※PN05				
	C	15.8H×35.8W×1.0t			SLC-4PC-※			SLC-4PC-※PN05				
	スモーク記名板 (黒色片面塗装板)	SLC30			F			27H×27W×1.0t	SLDN-3C-WM	SLDN-3C-WM	-	1個
								H、V	27H×57W×1.0t	SLC-3PH-FWM		
			L	27H×87W×1.0t				SLC-3PL-FWM	SLC-3PL-FWM			
G			57H×57W×1.0t	SLC-3PG-FWM		SLC-3PG-FWM						
SLC40		F	35.8H×35.8W×1.0t	SLCN-4PF-FWM	SLCN-4PF-FWM							
			H、V	75.8H×35.8W×1.0t	SLC-4PH-FWM	SLC-4PH-FWM						
			L	35.8H×115.8W×1.0t	SLC-4PL-FWM	SLC-4PL-FWM						
SLC40	G	75.8H×75.8W×1.0t	SLC-4PG-FWM	SLC-4PG-FWM								
		C	15.8H×35.8W×1.0t	SLC-4PC-FWM	SLC-4PC-FWM							

(注) SLC本体への挿入順序や記名表示などについては「使用上のご注意」の項をご覧ください。

保守用部品

(単位: mm)

□ レンズ

販売単位: 1個

品名・外観	仕様	適合シリーズ	適合窓サイズ	外形寸法 (単位: mm)	形番 (ご注文形番)
 材質: アクリル樹脂	クリア仕様	SLC30	F	28H×28W×2.8t	SLC-3LF
			H、V	28H×58W×2.8t	SLC-3LH
			L	28H×88W×2.8t	SLC-3LL
			G	58H×58W×2.8t	SLC-3LG
			C	13H×28W×2.8t	SLC-3LC
		SLC40	F	36.8H×36.8W×2.8t	SLC-4LF
			H、V	36.8H×76.8W×2.8t	SLC-4LH
			L	36.8H×116.8W×2.8t	SLC-4LL
	スモーク仕様	SLC30	F	28H×28W×2.8t	SLC-3LF-M
			H、V	28H×58W×2.8t	SLC-3LH-M
			L	28H×88W×2.8t	SLC-3LL-M
			G	58H×58W×2.8t	SLC-3LG-M
			C	13H×28W×2.8t	SLC-3LC-M
		SLC40	F	36.8H×36.8W×2.8t	SLC-4LF-M
			H、V	36.8H×76.8W×2.8t	SLC-4LH-M
			L	36.8H×116.8W×2.8t	SLC-4LL-M
G	76.8H×76.8W×2.8t	SLC-4LG-M			
C	16.8H×36.8W×2.8t	SLC-4LC-M			

□ レンズ枠

販売単位: 1個

外観	適合シリーズ	適合窓サイズ	材質	LED照光用
				形番 (ご注文形番)
	SLC30	F	ABS樹脂	SLC-3WF-BL
		H		SLC-3WH-BL
		H (2分割用) (*1)		SLC-3WH2-BL
		L	PC樹脂	SLC-3WL-BL
		V	ABS樹脂	SLC-3WV-BL
		G		SLC-3WG-BL
	C	SLC-3WC-BL		
	SLC40	F	ABS樹脂	SLC-4WF-BL
		H		SLC-4WH-BL
		L		PC樹脂
		V	ABS樹脂	SLC-4WV-BL
		G		SLC-4WG-BL
C		SLC-4WC-BL		

*1) 遮光板が1個付属しています。

□ LEDユニット

ご注文形番にてご注文ください。

適合シリーズ・外観	定格使用電圧 (AC周波数50/60Hz)	定格通電電流	形番	ご注文形番	色指定記号 (*1)
 重量 (約): 約4.3g	AC/DC12V	赤、緑、黄、アンバー: 12mA	SLDN-31M-※	SLDN-31M-※T	R、G、Y、A
	AC/DC24V	赤、アンバー: 12mA 緑、黄、青、ピュアホワイト: 11mA	SLDN-32M-※	SLDN-32M-※T	R、G、Y、A、 S、PW
	AC/DC24V	赤: 12mA⇄緑: 11mA (2色)	SLDN-32MW-RG	SLDN-32MW-RGT	-
 重量 (約): 約9.2g	AC/DC24V	赤、緑、黄、アンバー、 青、ピュアホワイト: 15mA	SLCN-42M-※	SLCN-42M-※T	R、G、Y、A、 S、PW
	AC/DC24V	赤: 15mA⇄緑: 15mA (2色)	SLCN-42MW-RG	SLCN-42MW-RGT	-

●形番の※には色指定記号が入ります。R (赤)、G (緑)、Y (黄)、A (アンバー)、S (青)、PW (ピュアホワイト)


*1) S (青)、PW (ピュアホワイト) はAC/DC24Vのみです。

保守用部品

(単位:mm)

□ スポット照明専用LEDユニット

ご注文形番にてご注文ください。

適合シリーズ・外観	定格使用電圧 (AC周波数50/60Hz)	定格通電電流	形番	ご注文形番	色指定記号
SLC30  重量(約):約4.5g	AC/DC24V	赤、アンバー:12mA 緑、黄、青、ピュアホワイト: 11mA	SLDN-32ST-※	SLDN-32ST-※T	R、G、Y、A S、PW
SLC40  重量(約):約9.4g	AC/DC24V	赤、緑、黄、アンバー、 青、ピュアホワイト:15mA	SLCN-42ST-※	SLCN-42ST-※T	R、G、Y、A S、PW

●形番の※には色指定記号が入ります。R(赤)、G(緑)、Y(黄)、A(アンバー)、S(青)、PW(ピュアホワイト)

(注) Fスポット照明タイプ用キット(形番: **SLCN-□ST-※形 P2** 参照)と組み合わせて使用します。スポット部の発光色は全面の照明色と同じです。

□ LED球

LFTD球(SLC30用)

ご注文形番にてご注文ください。

外観	定格使用電圧 (AC周波数50/60Hz)	消費電流	形番	ご注文形番	発光色 指定記号	販売単位	使用口金
 14.5 6.2	AC/DC12V	4mA	LFTD-1※N	LFTD-1※N	R G A S PW	1	SX6S/8 ×5.4
	AC/DC24V			LFTD-2※N		LFTD-1※NPN10	1パック (同種10個入り)
			LFTD-2※N			1	
	LFTD-2※NPN10		1パック (同種10個入り)				

●※(色記号):R(赤)、G(緑)、A(アンバー)、S(青)、PW(ピュアホワイト)

●1個単位でお買い求めいただけます。その場合、標準価格は異なります。

LSRD球(SLC40用)

ご注文形番にてご注文ください。

外観	定格使用電圧	消費電流		形番	ご注文形番	販売単位	使用口金
		DC定格	AC定格				
	AC/DC24V	7mA	8mA	LSRD-2	LSRD-2	1個	BA9S/13
					LSRD-2PN10	1パック(同種10個入り)	

●LSRD球は1色のみのため形番に色を指定する記号(※)はつきません。



●1個単位でお買い求めいただけます。その場合、標準価格は異なります。

保守用部品

(単位: mm)

□ ダイレクトユニット

販売単位: 1個

外観	適合シリーズ	仕様		形番 (ご注文形番)
	SLC30	LED照光	単色全面照光	SLDN-3DH
	SLC40	LED照光	単色全面照光	SLDN-4DH

□ トランスユニット

販売単位: 1個

外観	適合シリーズ	照光種別	1次電圧 (50/60Hz)	適合負荷	形番 (ご注文形番)
	SLC30	LED照光	AC100/110V	SLDN-32M-※	SLDN-3TH1
			AC200/220V		SLDN-3TH2
	SLC40	LED照光	AC100/110V	SLCN-42M-※	SLDN-4TH1
			AC200/220V		SLDN-4TH2

別置形トランス

種類

販売単位: 1個

外観	定格使用電圧	使用電圧範囲	形番 (ご注文形番)	適合LEDユニット・LED球
	AC100/110V	AC100/110V±10%	TWR512	下記の表を参照してください。
	AC200/220V	AC200/220V±10%	TWR522	
	AC400/440V	AC400/440V±10%	TWR542	

- 端子カバー (形番: **TWR-VL3**) を標準添付しています。

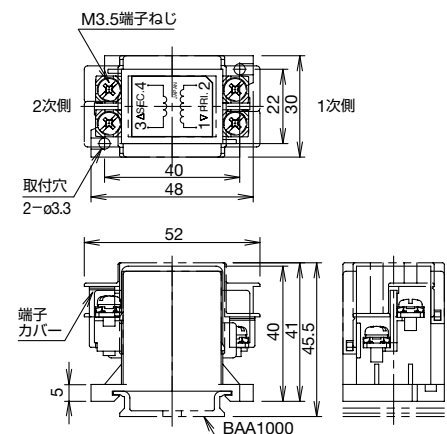
適合LEDユニット・LED球

シリーズ名	適合LED形番	機種
SLC30	LEDユニット SLDN-32M-※	全面照光 (トランス1個につき1灯のみ)
	LEDユニット SLDN-32MW-RG	全面2色照光 (トランス1個につき1灯のみ)
	LED球 LFTD-2※N	Cタイプ (トランス1個につき2灯まで)
SLC40	LEDユニット SLCN-42M-※	LED全面照光 (トランス1個につき1灯のみ)
	LEDユニット SLCN-42MW-RG	全面2色照光 (トランス1個につき1灯のみ)
	LED球 LSRD-2	Cタイプ (トランス1個につき1灯のみ)

- 内蔵LED形番の※には色の指定記号が入ります。適合する製品をご確認ください (**P3**~**P4**)

外形寸法図

(単位: mm)


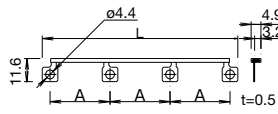

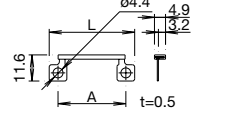

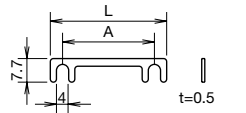

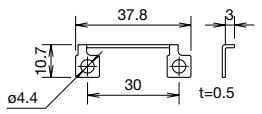
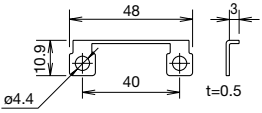

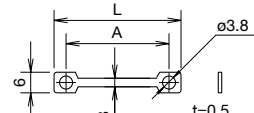

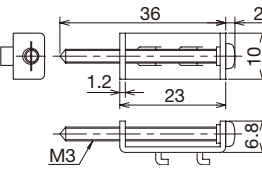


- 性能仕様、およびアクセサリに関する情報については、「SLDNシリーズ角形表示灯」カタログ **P19** をご覧ください。

保守用部品

(単位: mm)

ご注文形番にてご注文ください。

品名・外観	形番	ご注文形番	説明・外形寸法図	販売単位											
丸穴端子 (4窓接続型) 定格通電電流: 3A  (付属)	SLCN-JP34	SLCN-JP34PN10	SLC30シリーズ 端子X1、X2用 	1パック (同種10個入り)											
	SLCN-JP44	SLCN-JP44PN10	SLC40シリーズ 端子X1、X2用 <table border="1" data-bbox="949 448 1220 548"> <tr><th>形番</th><th>L</th><th>A</th></tr> <tr><td>SLCN-JP34</td><td>97.8</td><td>30</td></tr> <tr><td>SLCN-JP44</td><td>128</td><td>40</td></tr> </table>	形番	L	A	SLCN-JP34	97.8	30	SLCN-JP44	128	40	1パック (同種10個入り)		
形番	L	A													
SLCN-JP34	97.8	30													
SLCN-JP44	128	40													
丸穴端子 (2窓接続型) 定格通電電流: 3A  (付属)	SLCN-JP35	SLCN-JP35PN10	SLC30シリーズ 端子X1、X2用 	1パック (同種10個入り)											
	SLCN-JP45	SLCN-JP45PN10	SLC40シリーズ 端子X1、X2用 <table border="1" data-bbox="949 694 1220 795"> <tr><th>形番</th><th>L</th><th>A</th></tr> <tr><td>SLCN-JP35</td><td>37.8</td><td>30</td></tr> <tr><td>SLCN-JP45</td><td>48</td><td>40</td></tr> </table>	形番	L	A	SLCN-JP35	37.8	30	SLCN-JP45	48	40	1パック (同種10個入り)		
形番	L	A													
SLCN-JP35	37.8	30													
SLCN-JP45	48	40													
フォーク端子 (保守用部品) 定格通電電流: 3A  (付属)	SLC-JP30	SLC-JP30PN10	SLC30シリーズ 端子X1用 	1パック (同種10個入り)											
	SLC-JP40	SLC-JP40PN10	SLC40シリーズ 端子X1用 <table border="1" data-bbox="949 929 1220 1030"> <tr><th>形番</th><th>L</th><th>A^{±0.1}</th></tr> <tr><td>SLC-JP30</td><td>38</td><td>30</td></tr> <tr><td>SLC-JP40</td><td>48</td><td>40</td></tr> </table>	形番	L	A ^{±0.1}	SLC-JP30	38	30	SLC-JP40	48	40	1パック (同種10個入り)		
形番	L	A ^{±0.1}													
SLC-JP30	38	30													
SLC-JP40	48	40													
丸穴端子 定格通電電流: 3A  (付属)	SLC-JP33	SLC-JP33PN10	SLC30シリーズ 端子X2および 照光面Cタイプ の端子X1用 	1パック (同種10個入り)											
	SLC-JP41	SLC-JP41PN10	SLC40シリーズ 端子X2用 照光面Cタイプ の端子X1用 	1パック (同種10個入り)											
丸穴端子 定格通電電流: 3A  (付属)	SLC-JP32	SLC-JP32PN10	SLC30シリーズ 端子C用 (チェック端子・ 2色全面照光用) 	1パック (同種10個入り)											
	SLC-JP42	SLC-JP42PN10	SLC40シリーズ 端子C用 (チェック端子・ 2色全面照光用) <table border="1" data-bbox="949 1411 1220 1512"> <tr><th>形番</th><th>L</th><th>A^{±0.1}</th><th>B</th></tr> <tr><td>SLC-JP32</td><td>37</td><td>30</td><td>2.5</td></tr> <tr><td>SLC-JP42</td><td>47</td><td>40</td><td>2.5</td></tr> </table>	形番	L	A ^{±0.1}	B	SLC-JP32	37	30	2.5	SLC-JP42	47	40	2.5
形番	L	A ^{±0.1}	B												
SLC-JP32	37	30	2.5												
SLC-JP42	47	40	2.5												
取付金具 (保守用部品)  (付属)	SLC-3K1	SLC-3K1PN10	SLC本体をパネル 裏面から固定する ための金具です。 質量: 4.6g 	1パック (同種10個入り)											

●(付属) 表示のアクセサリは、製品本体に必要な数が付属しています。

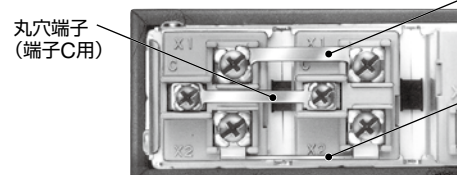
[渡り金具の使用例]

SS端子



渡り金具

SS端子以外



丸穴端子
(端子C用)

フォーク端子
(端子X1用)

丸穴端子
(端子X2用)

⚠ 安全に関するご注意

- 取り付け、取り外し、配線作業および保守・点検は、必ず電源を切って行ってください。特に、LEDユニットを取り外しの際には、必ず集合表示灯の電源を切ってください。感電、やけど、LEDユニット破損の恐れがあります。また、レンズを外したままでの使用も避けてください。異物混入による短絡、LEDユニット照光面の傷つきによる輝度の低下、および不点灯の恐れがあります。
- 連続点灯でご使用時は必ず、「連続点灯時のご注意」に記載の点灯条件内で、ご使用ください。条件外での使用は過度の発熱により、火災や製品損傷の危険があります。
- 配線は印加電圧、通電電流に適した電線サイズを使用し、端子ねじは左下表中の推奨締付トルクで締め付けてください。緩んだ状態で使用されますと、異常に発熱し、火災の危険があります。
- 直射日光に当たる場所での設置、使用は避けてください。過度の発熱により、火災や製品損傷の危険があります。
- 抵抗式は発熱を考慮の上、必ずファン等によりクーリングを行ってください。
- LEDユニット、LED球の交換はIDECの純正品をご使用ください。

使用上のご注意

□ 連続点灯時のご注意

10窓（Fタイプ換算）まで連続点灯可能です。10窓を超えて点灯される場合は、以下の制限がありますのでご注意ください。

- LED照光AC / DC6、12、24V用
 - ・連続点灯で使用される場合は、点灯率（点灯数）を40%以下（千鳥点灯）としてください。
 - ・点灯率が40%を超える場合は、連続点灯時間を40分以内としてください。再点灯の場合は十分な冷却をご確認ください。
 - ・2色全面照光において、RとGの2色同時点灯はしないでください。
- LED照光のAC100/110、200/220V、DC100/110V用
 - ・連続点灯で使用される場合は、点灯率（時間または点灯数）を40%以下（フリッカ点灯または千鳥点灯）としてください。
- その他の条件で使用される場合は、お問い合わせください。

□ パネル厚について

パネル取り付け時、SLC形集合表示灯製品本体の質量、配線による電線の質量等を考慮の上、パネル厚をご選定ください。

□ 端子ねじの締付トルクについて

配線は印加電圧、通電電流に適した電線サイズを使用し、端子ねじは推奨締付トルクで締め付けてください。

端子ねじ	推奨締付トルク
M3	0.6~1.0N・m
M3.5	1.0~1.3N・m
M4	1.4~2.0N・m

□ 保管時および取扱い時の注意

- 急激な温度変化により結露する場所での取扱いはしないでください。
- アクリル樹脂の物性を損なう薬品（アルコールなど）は使用しないでください。

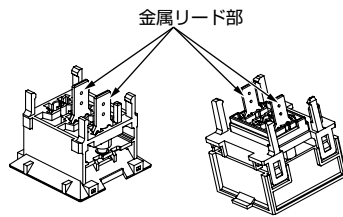
□ 使用上の注意

- LED光源の明るさ（経年変化など）により、色合いに変化（バラツキ）が生じる場合があります。
- 屋外では使用しないでください。

使用上のご注意

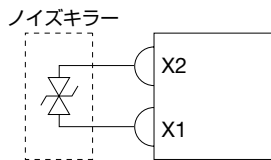
青・緑・ピュアホワイト色LEDユニット使用時のご注意

LEDユニットお取扱いの際には、LEDユニットの金属リード部(右図参照)に直接、静電気がかからないようにご注意ください。破損する恐れがあります。



ノイズ対策について

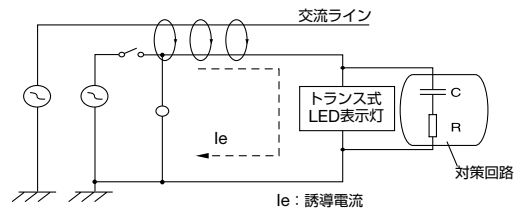
ノイズの多い環境でご使用になる場合には、ノイズキラーなどをご使用ください。取付は右図のように、X1・X2端子間に接続してください。



LEDユニット使用上のご注意

- 誤点灯(暗点灯)対策について
SLCシリーズでは、漏れ電流による誤点灯(暗点灯)防止対策を行っていますが、周辺の交流ラインから誘導を受け誤点灯(暗点灯)する場合は右の図を参考に対策してください。

〔回路例〕



〔対策〕

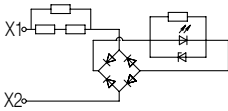
回路例に示すようにトランス式LED表示灯と並列にCR素子を挿入してください。コンデンサCおよび抵抗Rに関しては下表に示す「コンデンサ、抵抗引当表」を参考にしてください。

コンデンサ、抵抗引当表(推奨値)

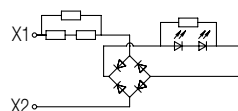
	使用電圧	コンデンサC (μ F)	抵抗R	
			(Ω)	(W)
SLC30	AC100/110V (50/60Hz)	0.33	120	0.25
	AC200/220V (50/60Hz)	0.10	120	0.25
SLC40	AC100/110V (50/60Hz)	0.22	120	0.25
	AC200/220V (50/60Hz)	0.10	120	0.25

LEDユニット内部回路図
SLC30シリーズ

- SLDN-31M-※
(AC/DC12V)
単色全面照光(乳白色以外)

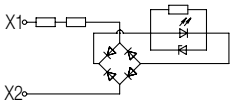


- SLDN-31M-W
(AC/DC12V)
単色全面照光(乳白色)

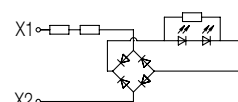


- LEDチップ
 - 整流ダイオード
 - ツェナーダイオード
 - 抵抗
- (注)ツェナーダイオードは、
緑、青、黄、ピュアホワイトの時のみ。

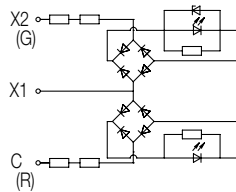
- SLDN-32M-※
(AC/DC24V)
単色全面照光(乳白色以外)



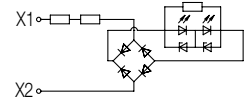
- SLDN-32M-W
(AC/DC24V)
単色全面照光(乳白色)



- SLDN-32MW-RG
(AC/DC24V)
2色全面照光

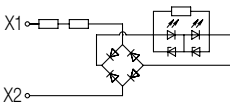


- SLDN-32ST-※
(AC/DC24V)
単色全面照光(スポット照光専用)

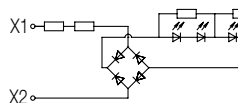


SLC40シリーズ

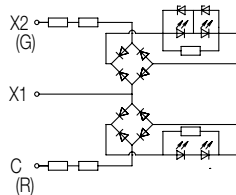
- SLCN-42M-※
(AC/DC24V)
単色全面照光(乳白色以外)



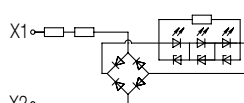
- SLCN-42M-W
(AC/DC24V)
単色全面照光(乳白色)



- SLCN-42MW-RG
(AC/DC24V)
2色全面照光



- SLCN-42ST-※
(AC/DC24V)
単色全面照光(スポット照光専用)



使用上のご注意(照光部の構成)

F、H、H2、L、V、Gタイプの場合

色表示仕様名	光源	付属板 (*1) (*2)	レンズ	点灯時表示色 (色記号)	消灯時表示色
標準仕様 (クリアレンズ仕様)	SLC30シリーズ SLC40シリーズ LEDユニット	梨地面 透明板・乳白板	クリアレンズ	赤 (R)、緑 (G)、黄 (Y)、アンバー (A)、青 (S)、 ピュアホワイト (PW)、赤/緑 (2色全面照明) (RG) (赤/緑の2色全面照明にスポット照明は ありません)	乳白
色板仕様	SLC30シリーズ SLC40シリーズ LEDユニット	梨地面 乳白板・色板	クリアレンズ	赤 (TR)、緑 (TG)、黄 (TY)、アンバー (TA)、 青 (TS)	点灯時表示色 と同色
	SLC30シリーズ SLC40シリーズ LEDユニット	梨地面 透明板・乳白板	クリアレンズ	ピュアホワイト (TPW)	
スモークレンズ仕様 (*3)	SLC30シリーズ SLC40シリーズ LEDユニット	梨地面 透明板・黒色塗装板 (*4)	スモークレンズ	記名照光 文字色： 赤 (SR)、緑 (SG)、黄 (SY)、 アンバー (SA)、青 (SS)、 ピュアホワイト (SPW)	スモーク色

Cタイプ(ハーフサイズ) の場合

色表示仕様名	光源	付属板 (*1) (*2)	レンズ	点灯時表示色 (色記号)	消灯時表示色
標準仕様 (クリアレンズ仕様)	SLC30シリーズ SLC40シリーズ LED球	梨地面 色板・乳白板	クリアレンズ	赤 (R)、緑 (G)、黄 (Y)、 アンバー (A)、青 (S) (*3)	乳白
	SLC30シリーズ SLC40シリーズ LED球	梨地面 乳白板・透明板	クリアレンズ	ピュアホワイト (PW)	
スモークレンズ仕様 (*3)	SLC30シリーズ SLC40シリーズ LED球	梨地面 色板・黒色塗装板 (*4)	スモークレンズ	記名照光 文字色： 赤 (SR)、緑 (SG)、黄 (SY)、 アンバー (SA)、青 (SS)	スモーク色
	SLC30シリーズ SLC40シリーズ LED球	梨地面 透明板・黒色塗装板 (*4)	スモークレンズ	ピュアホワイト (SPW)	

*1) 付属板の透明板、乳白板、色板、黒色塗装板をセットする際は、梨地面を向かい合わせにしてください。順序は入替えが可能です。

記名は、透明板、乳白板、色板、黒色塗装板に彫刻が可能です。レンズに最も近い板の平滑面に彫刻してください。

*2) 付属板の透明板、乳白板、色板、黒色塗装板を保守用部品としてご発注する場合は、**P2** をご覧ください。

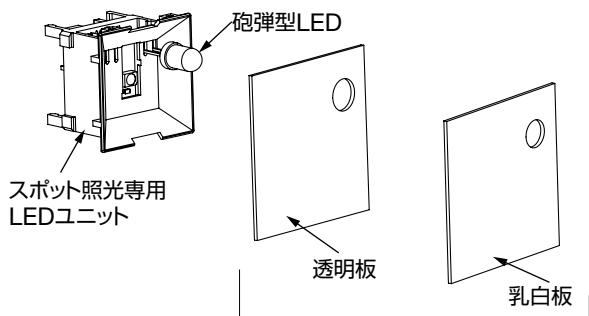
*3) スモークレンズ仕様とは、点灯時にはダークグレー色のスモークレンズ上に記名文字が指定した色で点灯し、消灯時には照光面がダークグレー色となります。スモークレンズ・黒色塗装板・透明板または色板を使用します。

*4) 黒色塗装板は、記名板の片面に黒色塗装が施されたものです。記名彫刻は、黒色塗装面にウラ彫り、ヌキ文字で彫刻してください。

使用上のご注意

□ Fタイプスポット照明について

Fタイプスポット照明は、スポット照明専用LEDユニットとFスポット照明用キットを組み合わせます。



□ 記名表示について

サイズがFタイプの場合の記名表示は、乳白板（色板の乳白色）・透明板等への彫刻の他、フィルム挿入による表示が可能です。

フィルムの厚さは0.1mm×2枚または0.2mm×1枚です。

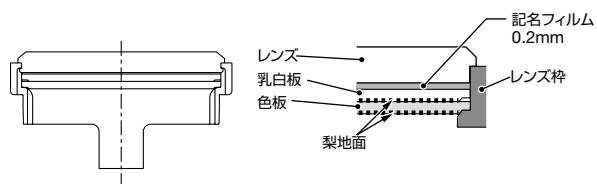
- 記名フィルムの寸法
SLC30N : 27×27mm
SLC40N : 35.8×35.8mm
- フィルム材質 : ポリエステルフィルム推奨

フィルム対応について

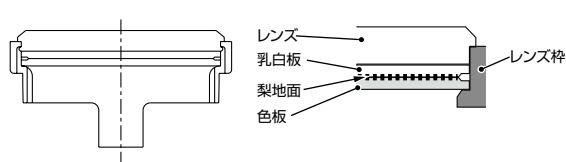
記名フィルムを使用する場合は、乳白板・色板（または透明板）の梨地面をそれぞれ光源側に向けて、レンズホルダにはめ込むと、レンズと乳白板の間に厚さ0.2mm間での記名フィルムを挿入することができます。

記名フィルムを使用しない場合は、梨地面を合わせてレンズホルダにはめ込んでください。

● 記名フィルムを使用する場合



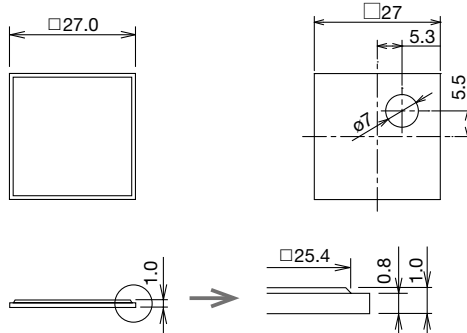
● 記名フィルムを使用しない場合



□ 色板・乳白板・透明板外形図

SLC30シリーズ

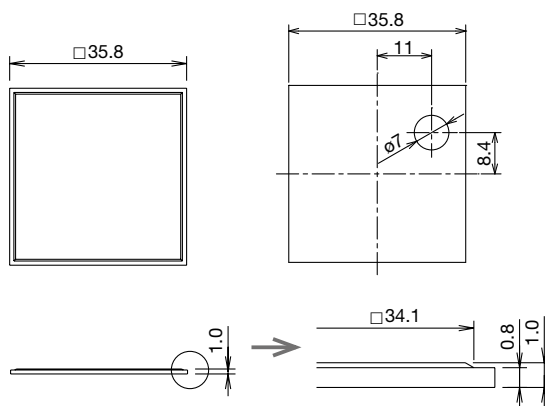
- Fタイプ用 SLDN-3C- *形
- スポット照明乳白板 SLDN-3C-FW-ST1 形



(彫刻範囲はLED照明仕様「SLC30シリーズ集合表示灯」カタログ P3 をご覧ください。)

SLC40シリーズ

- Fタイプ用 SLCN-4PF- *形
- スポット照明乳白板 SLCN-4PF-FW-ST1 形



(彫刻範囲はLED照明仕様「SLC40シリーズ集合表示灯」カタログ P3 をご覧ください。)

使用上のご注意

□ 表示窓の取り外し方法

SLC30シリーズの場合

表示窓の取外しは、小形マイナスイボの先端をレンズ枠下の溝に挿入して、下方へ軽くこじてください。

なお、V、Gタイプについては、レンズ枠の固定フック側を押えた状態で、もう一方の固定フックを無理に外そうとした場合、フックが破損する恐れがありますのでご注意ください。

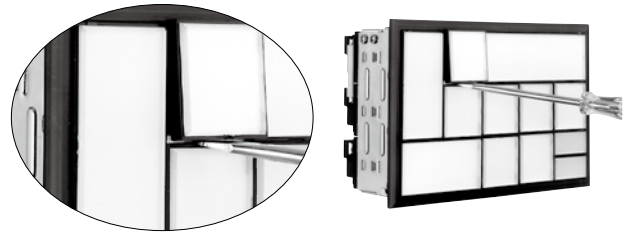
SLC40シリーズの場合（可変窓）

SLC40シリーズは、可変窓を装備しています（C、L、Gタイプは除く）ので、表示窓は上部より引き外すことによって簡単に取り外すことができます。

可変窓以外の取外しは、小形マイナスイボの先端をレンズの枠下の溝に挿入して、上方へ軽くこじてください。なお、Cタイプのレンズ取付けの際「TOP」マークが刻印された固定フックをTOP側に向けて取り付けてください。

可変窓は、出荷時にはすべて押し込んだ状態になっていますので、パネル取付け後、ご使用角度に応じて下段より順次上段へ可変窓の調整をしてください。また、パネル取付けには方向性がありますのでご注意ください。なお、輸送時には必ず可変窓を押し込んだ状態にしてください。

SLC30 シリーズ



SLC40 シリーズ

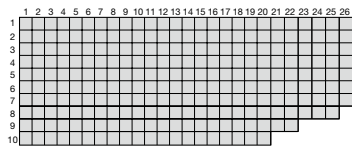


□ 最大窓数

SLC30

LEDユニット

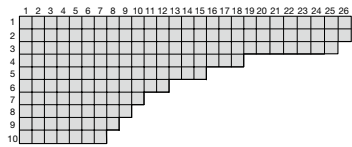
- 単色全面照光AC/DC12,24V・チェック端子付・2色全面照光
10段/26列以内（ただし合計窓数200窓以内とする）



MAX200窓

LEDユニット

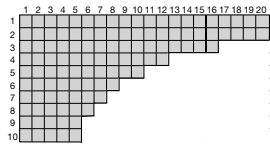
- AC100/110,200/220,115/120,230/240V用
- フリッカ式・DC-DCコンバータ式・抵抗式
10段/26列以内（ただし合計窓数75窓以内とする）



MAX75窓

LED球（ハーフサイズ：Cタイプ）

- AC/DC12,24V

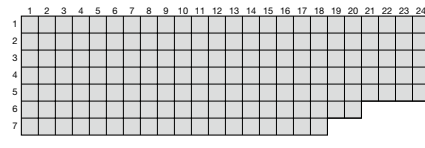


MAX50窓

SLC40

LEDユニット

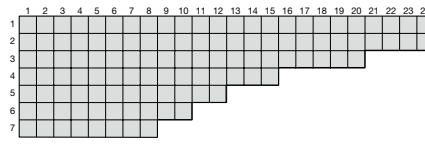
- 単色全面照光AC/DC24V・チェック端子付・2色全面照光
7段/24列以内（ただし合計窓数126窓以内とする）



MAX126窓

LEDユニット

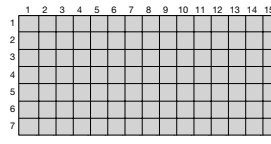
- AC100/110,200/220,115,120,230,240,380,400/440,480V用
- フリッカ式・DC-DCコンバータ式・抵抗式
7段/24列以内（ただし合計窓数60窓以内とする）



MAX60窓

LED球（ハーフサイズ：Cタイプ）

- AC/DC24V



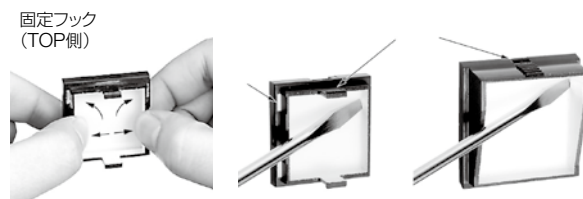
MAX105窓

使用上のご注意

□ レンズ・乳白板・色板の取り外し・取り付け方法

取り外し方法

レンズにはレンズ止めの突起（左右各2個または1個）があるため、レンズ枠からレンズ・乳白板・色板を外すときは、右写真のように枠を外方向に押し広げながら、レンズ部を前へ押し出してください。または、小溝のある方に小形マイナスドライバを差し込んで軽くこじても外れます。レンズには突起による方向性がありますので、必ず写真の方向にドライバを差し込んでください。



(注) レンズを破損したりキズをつけないように気をつけてください。

● レンズ止め突起の位置

シリーズ	レンズ枠の固定フックの反対側の辺		レンズ枠の短い辺		
	Fタイプ・Gタイプ	Cタイプ	Hタイプ	Lタイプ	Vタイプ
SLC30シリーズ (*1)					
SLC40シリーズ (可変窓)					

*1) 可変窓ではありません。 *2) Gタイプは可変窓ではありません。

取り付け方法

乳白板・透明板・色板はレンズ枠の内側に装着します。また、レンズはレンズ枠の内側にある溝に片方のレンズ止め突起を挿入し、他方のレンズ面を軽く押さえると、レンズ枠に固定されます。



□ LEDユニットの取り外し・取り付け方法

LEDユニットを取り外す際は、必ず表示灯の電源を切ってから行ってください。

取り外し方法

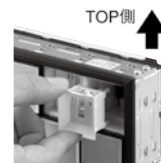
取外し工具（形番MT-101）で、SLC30シリーズはLEDユニットの上下、SLC40シリーズはLEDユニットの左右2か所をはさんで、引き抜きます。



(注) 本体よりLEDユニットを抜き取る際、LEDユニットと本体との接続端子部に力がかからないようまっすぐに抜いてください。

取り付け方法

LEDユニットには、方向性がありますので、本体内部の接合部とLEDユニットの接合部が合致するように方向を決めた後、手で軽く押しと本体に装着できます。



● LEDユニットの照光色の識別

LEDユニットには形番の他に照光色の識別マークを捺印しています。

照光色	色記号	識別マーク	外観	
			SLC30	SLC40
赤	R	● (赤色の丸点)		
緑	G	● (緑色の丸点)		
アンバー	A	● (アンバー色の丸点)		
青	S	● (青色の丸点)		

照光色	色記号	識別マーク	外観	
			SLC30	SLC40
黄	Y	P (*1)		
乳白	W	W		
ピュアホワイト	PW	P		
赤/緑	RG	—		

*1) 照光色黄 (Y) は、ピュアホワイト (色記号PW・識別マークP) のLEDユニットを内蔵しています。また、黄色のフィルターがついています。

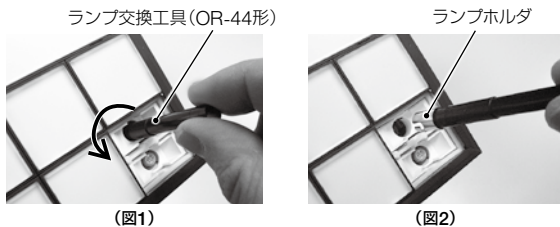
使用上のご注意

□ LED球の取り外し・取り付け方法

SLC30・Cタイプ

取り外し方法

パネル前面からランプ交換工具（OR-44）をランプホルダに挿入し（図1）、軽く押しながら左へ少し回すとLED球とランプホルダが取り外せます（図2）。



取り付け方法

まず、LED球をランプホルダに挿入します（図3）。LED球は必ずランプホルダの先端まで確実に押し込んでください。

（ランプ交換工具の把手側を使用すると容易に行えます）



ランプ交換工具をLED球とランプホルダに挿入し保持します。



その状態でランプホルダの挿入ガイド2個を水平に合わせてユニットに挿入しますと、ユニット内の取付ベースとランプホルダの挿入ガイドの方向が合致します。この状態でランプ交換工具を軽く押しながら右へ回すと装着できます。

SLC40・Cタイプ

取り外し・取り付け方法

ランプ交換工具（OR-55形）を使用すると容易に行えます。

なお、外す際にリフレクタを外す必要はありません。

□ パネルへの取り付け方法

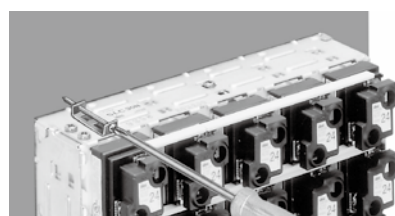
パネルへの取付時には、本体をパネル前面より挿入後、裏面より付属の取付金具をフレーム穴へはめ込んで下のようにねじを締め付けてください。その後、締め付けたねじにねじロックを施してください。なお、取付金具の付属数は窓数に応じて異なります。

取付金具のねじの推奨締付トルクは0.39N・m～0.49N・mです。

取付け例（黒印は取付金具のはめ込み位置です）

縦 (たて)	列 (よこ)	1	2	3～8	9～15	16～22	23～26
1～2		□ (*1)	□	□	□	□	□
3		□	□	□	□	□	□
4～6		□	□	□	□	□	□
7～10		□	□	□	□	□	□

*1) Vタイプの取付位置は下記となります。



【取付金具数】

() 内は、ダイレクト式以外の金具数

よこ たて	1～2	3～8	9～15	16～22	23～26
1～2	2個	4個 (6)	6個 (8)	8個	10個
3～6	4 (6)	6 (8)	8 (10)	10 (12)	12 (14)
7～10	6 (8)	8 (10)	10 (12)	12	14

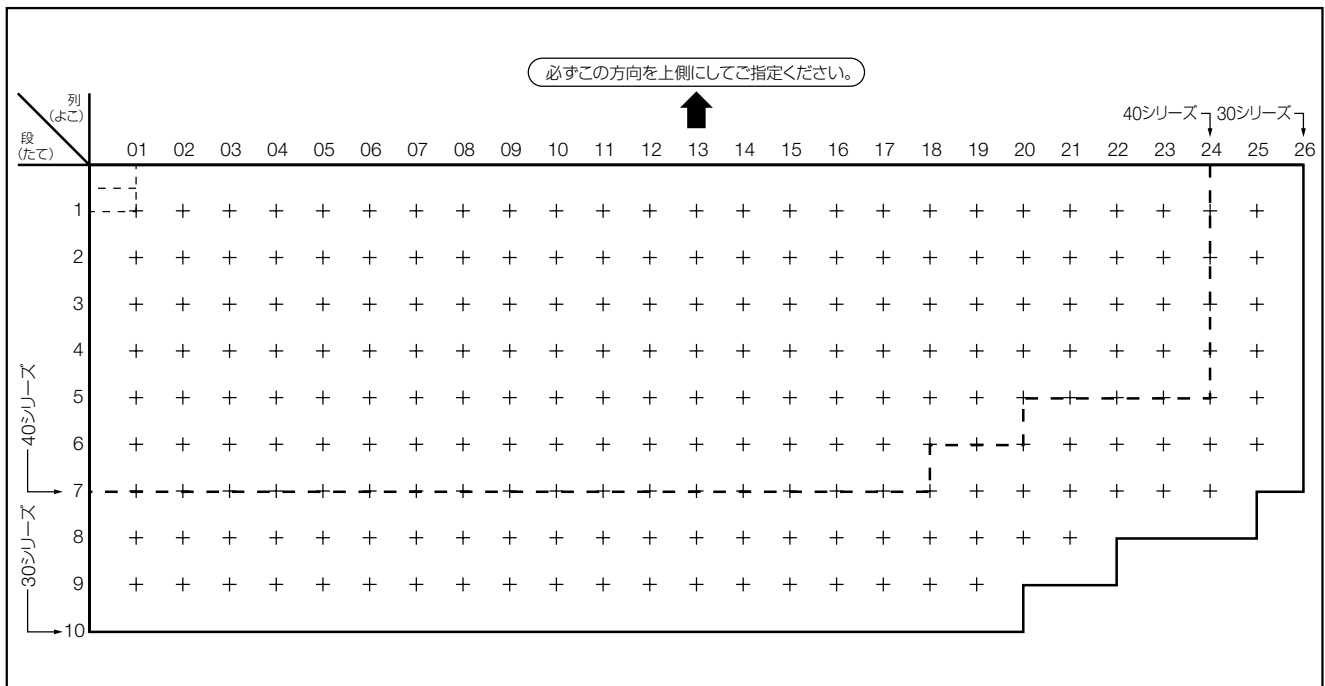
IDEC SLC30/40シリーズ 集合表示灯ご注文シート

ご注文日： 年 月 日

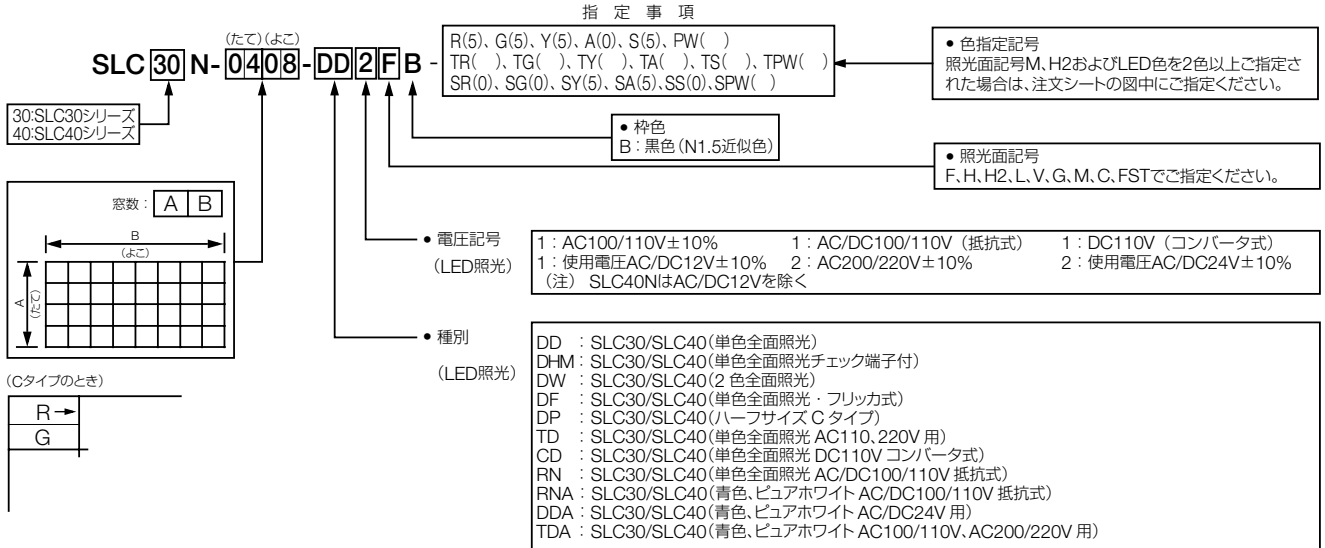
	営業担当
--	------

御社名		ご担当者	TEL () -
形番	SLC N- - B-	指定事項 注意) R(), G(), Y(), A(), S(), PW() TR(), TG(), TY(), TA(), TS(), TPW(), SR(), SG(), SY(), SA(), SS(), SPW()	数量
ご希望納期	備考	整理No.	検印
ご注文No.		製造No.	

照明面サイズ・色記号 指定図



□ 形番構成



ご注文・ご使用に際してのご承諾事項

平素は弊社販売の製品をご愛顧いただき誠にありがとうございます。

弊社発行のカタログ・仕様書等（以下「カタログ類」と総称します）に記載された製品をご注文いただく際、下記ご承諾事項に記載の条件等を適用いたします。これらの内容をご確認・ご承諾のうえご注文ください。

1. カタログ類の記載内容についての注意事項

- (1) 本カタログに記載の弊社製品の定格値、性能値、仕様値は、単独検査における各条件のもとで得られた値であり、複合条件のもとで得られる値を保証するものではありません。また、使用環境、使用条件によって耐久性が異なります。
- (2) カタログ類に記載の参考データ、参考値はご参考用ですので、その範囲で常に正常に動作することを保証するものではありません。
- (3) カタログ類に記載の弊社製品の仕様・外観および付属品は、改善またはその他の事由により、予告なしに変更や販売の中止をすることがあります。
- (4) カタログ類の記載内容は予告なしに変更することがあります。

2. 用途についての注意事項

- (1) 弊社製品を他の製品と組み合わせて使用される場合、適合すべき法規・規制または規格をご確認ください。また、お客様が使用されるシステム、機械、装置等への弊社製品の適合性は、実使用条件にてお客様ご自身でご確認ください。弊社は、弊社製品との適合性について責任を一切負いません。
- (2) カタログ類に記載の利用事例、アプリケーション事例はご参考用ですので、ご採用に際しては機器・装置等の性能や安全性をご確認のうえ、ご使用ください。また、これらの事例について、弊社製品を使用する権利をお客様に許諾するものではなく、知的財産権を保有することや第三者の知的財産権を侵害しないことを弊社が保証するものではありません。
- (3) 弊社製品をご使用の際には、次に掲げる事項に十分注意して実施してください。
 - ① 定格および性能に対し余裕のある弊社製品の利用
 - ② 弊社製品が故障しても他に危険や損害を生じさせない冗長設計、誤動作防止設計などの安全設計
 - ③ お客様のシステム、機械、装置等に使用される弊社製品が、仕様どおりの性能、機能を発揮できるように、配電、設置されていること
- (4) 性能が劣化した状態で弊社製品を引き続き使用されますと、絶縁劣化等により異常発熱、発煙、発火等のおそれがあります。弊社製品、およびそれを使用したシステム、機械、装置等の定期的な保守を行ってください。
- (5) 弊社製品は、一般工業製品向けの汎用品として開発、製造された製品です。次に掲げる用途での使用は意図しておらず、お客様がこれらの用途で弊社製品を使用した場合、お客様と弊社との間で別途の合意がない限り、弊社は弊社製品について一切保証いたしません。
 - ① 原子力制御設備、輸送設備（鉄道・航空・船舶・車両・乗用機器など）、宇宙設備、昇降設備、医療機器、安全装置、その他生命・身体に危険を及ぼす可能性のある設備・機器など高度な安全性が要求される用途での使用
 - ② ガス・水道・電気等の供給システム、24時間連続運転システム、決済システムなど高度な信頼性が要求される用途での使用
 - ③ 屋外での設備、化学的汚染または電磁的な影響を受ける可能性のある環境での用途など、カタログ類に記載された仕様や条件・環境の範囲を逸脱して取り扱われる、または使用される可能性のある用途での使用なお、お客様が上記の用途での使用を望まれる場合には、必ず弊社の問合せ窓口までご相談をお願いいたします。

3. 検査

ご購入いただきました弊社製品につきましては、遅滞なく検査を行っていただくとともに、検査前または検査中の取り扱いにつきましては、管理保全に十分にご留意ください。

4. 保証内容

(1) 保証期間

弊社製品の保証期間は、ご購入後またはご指定の場所に納入後1年間といたします。ただし、カタログ類に別途の記載がある場合やお客様と弊社との間で別途の合意がある場合は、この限りではありません。

(2) 保証範囲

上記保証期間中に弊社側の責により弊社製品に故障が生じた場合は、その製品の交換または修理を、その製品のご購入場所・納入場所、または弊社サービス拠点において無償で実施いたします。ただし、故障の原因が次に該当する場合は、この保証の対象範囲から除外いたします。

- ① カタログ類に記載されている条件・環境の範囲を逸脱した取り扱いまたは使用による場合
- ② 弊社製品以外の原因の場合
- ③ 弊社以外による改造または修理による場合
- ④ 弊社以外の者によるソフトウェアプログラムによる場合
- ⑤ 弊社製品本来の使い方以外の使用による場合
- ⑥ 取扱説明書、カタログ類の記載に従って、保守部品の交換、アクセサリ類の取り付けなどが正しくされていなかったことによる場合
- ⑦ 弊社からの出荷当時の科学・技術の水準では予見できなかった場合
- ⑧ その他弊社側の責ではない原因による場合（天災、災害など不可抗力による場合を含む）

なお、ここでの保証は、弊社製品単体の保証を意味するもので、弊社製品の故障により誘発される損害は保証の対象から除かれるものとします。

5. 責任の制限

本ご承諾事項に記載の保証が弊社製品に関する保証のすべてであり、また、弊社は、弊社製品に起因して生じた特別損害、間接損害、付随的損害、または消極損害に関して、一切の責任を負いません。

6. サービス範囲

弊社製品の価格には、技術者派遣等のサービス費用は含んでおりませんので、次の場合は別途費用が必要となります。

- (1) 取付調整指導および試運転立ち合い（アプリケーション用ソフトの作成、動作試験等を含む）
- (2) 保守点検、調整および修理
- (3) 技術指導および技術教育
- (4) お客様のご指定による製品試験または検査

7. 輸出管理

弊社製品または技術資料を輸出または非居住者に提供する場合は、安全保障貿易管理に関する日本および関係各国の法令・規制に従ってください。

以上の内容は、日本国内での取引および使用を前提とするものです。日本以外での取引及びご使用に関しては弊社の問合せ窓口までご相談をお願いいたします。また、海外のみで販売している弊社製品に関する保証は日本国内では一切行いません。

IDEC株式会社

〒532-0004 大阪市淀川区西宮原2-6-64

 jp.idec.com



お問合せはこちらから

- ・本カタログ中に記載されている社名及び商品名はそれぞれ各社が商標または登録商標として使用している場合があります。
- ・仕様、その他記載内容は予告なしに変更する場合があります。

IDEC