

## 仕様変更のご案内

### NRL シリーズ サーキットプロテクタ

NRL シリーズ サーキットプロテクタの表示仕様変更についてご案内いたします。  
 客先案内 A-2016056 「NRL シリーズ サーキットプロテクタ 仕様変更のご案内」(2016年10月発行)にて、「補助接点付機種」の表示仕様変更のご案内をいたしましたが、「補助接点なし」の機種についても、表示仕様を変更することになりましたので、ご案内いたします。

#### 実施時期

2017年3月出荷分より順次実施



#### 対象製品

NRL シリーズ サーキットプロテクタ「補助接点なし」全機種

種別	内部回路	極数	イ-シャデール	補助接点	形番
NRLT形 レバータイプ	シリーズトリップ ／電流引外し	1極	なし	なし	NRLT1100-□※
			あり	なし	NRLT1100F-□※
		2極	なし	なし	NRLT2100-□※
			あり	なし	NRLT2100F-□※
	リレートリップ ／電圧引き外し	1極	なし	なし	NRLT1500-□
		2極	なし	なし	NRLT2500-□
	スイッチ専用	1極	なし	なし	NRLT1000
		2極	なし	なし	NRLT2000
NRLY形 ロッカータイプ (照光式／非照光式)	シリーズトリップ ／電流引外し	1極	なし	なし	NRLY1100-□※-◎
			あり	なし	NRLY1100F-□※-◎
		2極	なし	なし	NRLY2100-□※-◎
			あり	なし	NRLY2100F-□※-◎
	リレートリップ ／電圧引き外し	1極	なし	なし	NRLY1500-□-◎
		2極	なし	なし	NRLY2500-□-◎
	スイッチ専用	1極	なし	なし	NRLY1000-□
		2極	なし	なし	NRLY2000-□
NRLR形 ロッカータイプ (照光式／非照光式)	シリーズトリップ ／電流引外し	1極	なし	なし	NRLR1100-□※-◎
			あり	なし	NRLR1100F-□※-◎
		2極	なし	なし	NRLR2100-□※-◎
			あり	なし	NRLR2100F-□※-◎
	電流引き外し ／電圧引き外し	1極	なし	なし	NRLR1500-□-◎
		2極	なし	なし	NRLR2500-□-◎
	スイッチ専用	1極	なし	なし	NRLR1000-□
		2極	なし	なし	NRLR2000-□
NRLK形 大形ロッカータイプ	シリーズトリップ ／電流引外し	1極	なし	なし	NRLK1100-□※-◎
			あり	なし	NRLK1100F-□※-◎
		2極	なし	なし	NRLK2100-□※-◎
			あり	なし	NRLK2100F-□※-◎
	リレートリップ ／電圧引き外し	1極	なし	なし	NRLK1500-□-◎
		2極	なし	なし	NRLK2500-□-◎
	スイッチ専用	1極	なし	なし	NRLK1000-□
		2極	なし	なし	NRLK2000-□

種 別	内部回路	極数	付-シャデ-イル-	補助接点	形 番
NRLP形 レバータイプ	シリーズトリップ ／電流引外し	1極	なし	なし	NRLP1100□※
			あり	なし	NRLP1100F-□※
	スイッチ専用	1極	なし	なし	NRLP1000

※ 上記を基本とする一部カスタム仕様製品も含まれます。

□：定格電流／電圧引外しコイル電圧  
※：引外し動作特性  
◎：表示灯の定格電圧／ロッカー色

### 変更内容

製品本体の表示内容を変更します。シリーズトリップ／電流引外しタイプ（PSE 取得が不要な機種）については、「機器組み込み専用」を新たに表示します。

変更内容の詳細につきましては、別紙をご覧ください。

（客先案内 A-2016056 にてご案内済みの「補助接点付機種」についても改めて案内します）

### 変更理由

端子配列の明確化および生産効率向上のため。

### 識別表示

変更後の製品は、個装ケースのロット番号の末尾に“・”を表示いたします。

<識別表示期間：2017年8月生産分まで>



“・” マークの表示

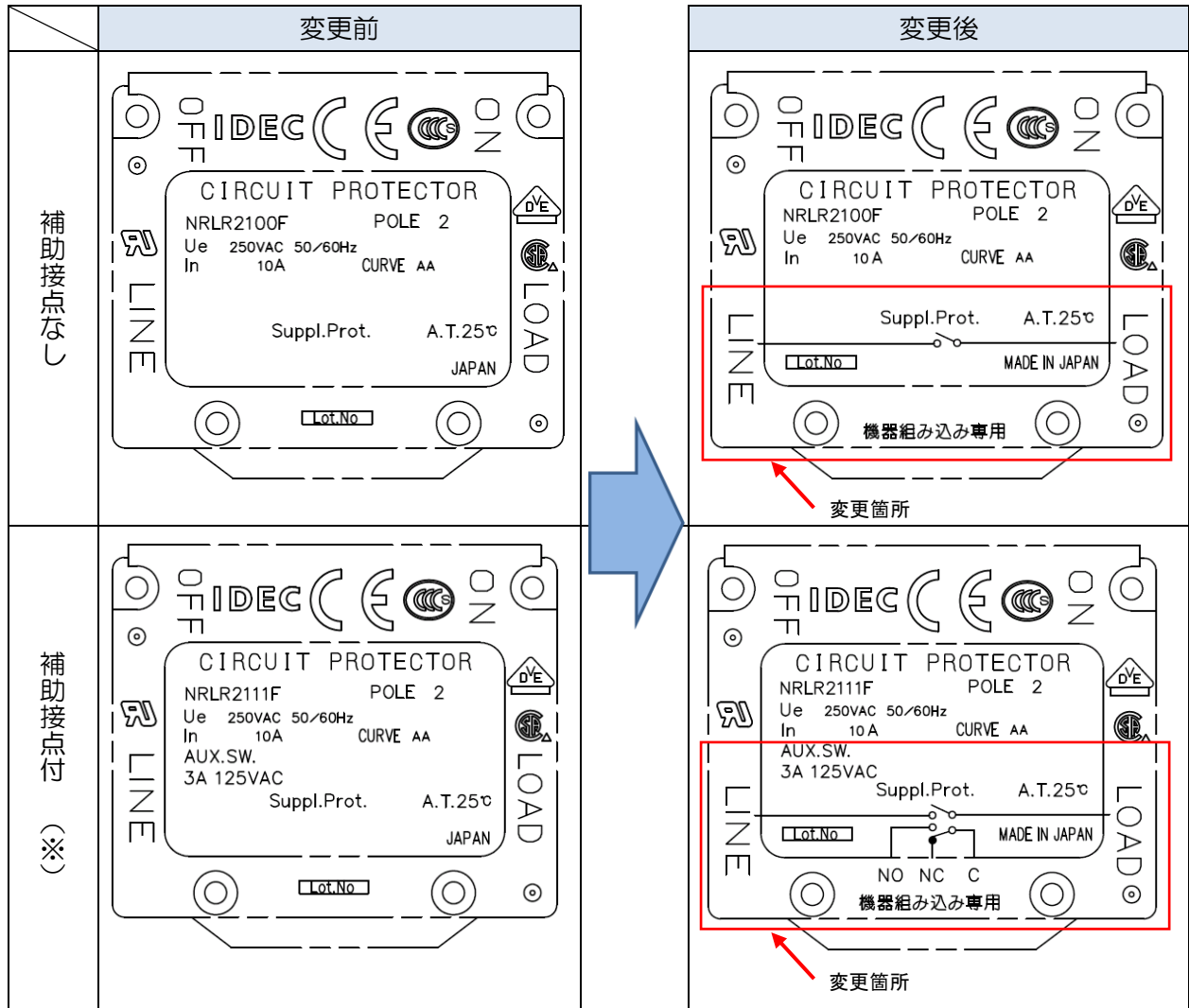
### その他

形番、価格および本案内以外の性能・仕様の変更はありません。

以 上

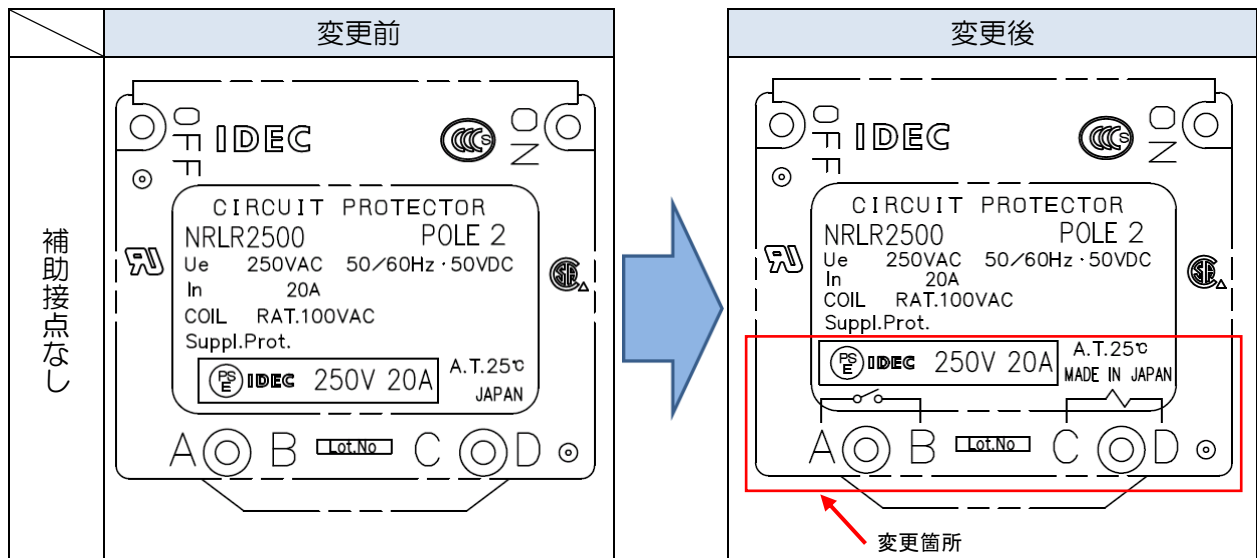
変更内容の詳細

<シリーズトリップ/電流引外しの例>

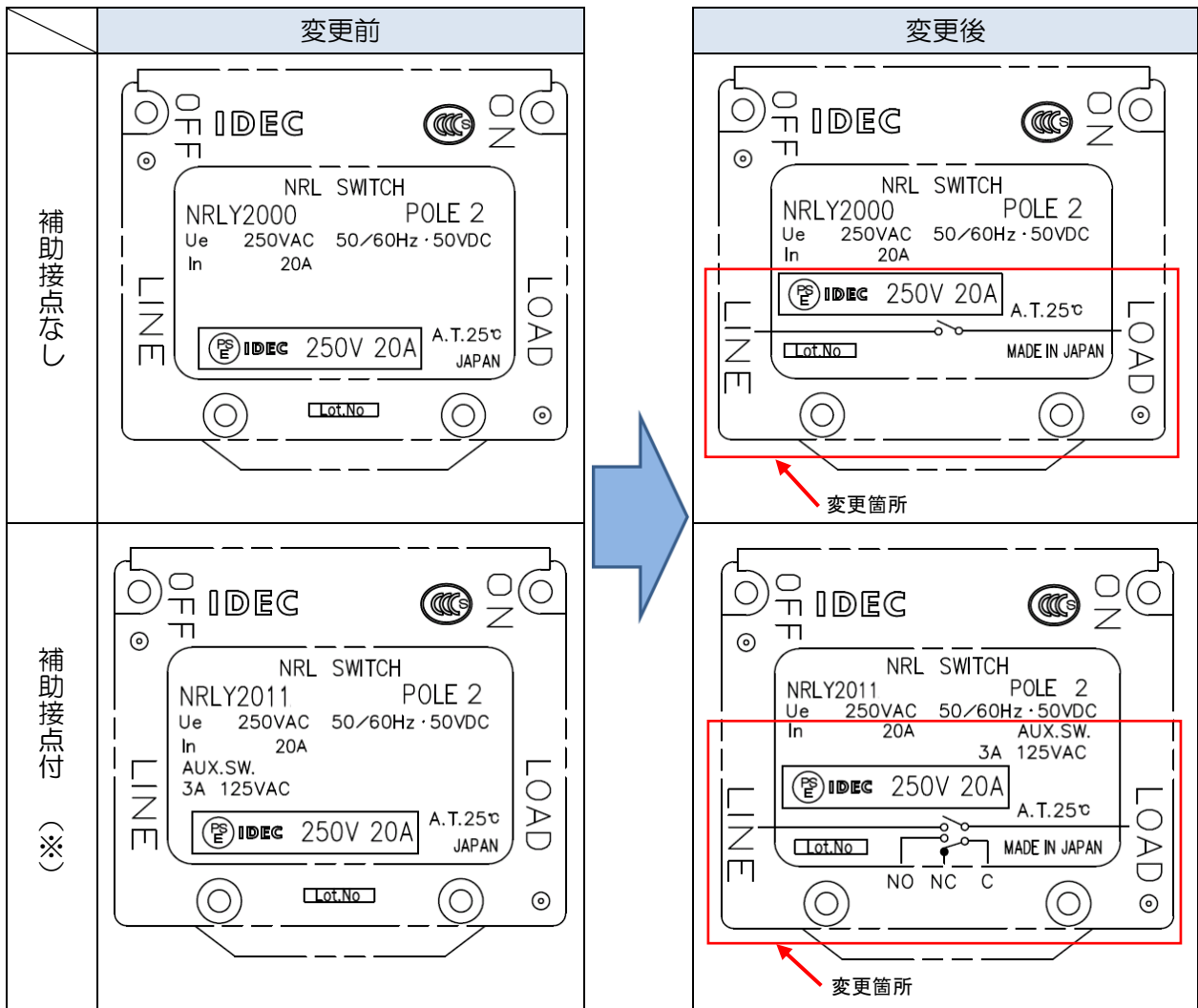


※ 客先案内 A-2016056 (2016年10月発行)にてご案内済み機種

<リレートリップ/電圧引き外しの例>



<スイッチ専用の例>



※ 客先案内 A-2016056 (2016 年 10 月発行) にてご案内済み機種