

仕様変更のご案内

AGS形 コントロールボックス

AGS形コントロールボックスの仕様変更についてご案内いたします。AGS形コントロールボックスはEC2A形コントロールボックスとボックスを共用していましたが、EC2A形コントロールボックスの販売中止にともない、後継機種であるEC2B形コントロールボックスとボックスを共用いたします。なお、外形寸法、質量、塗装仕様、取付寸法に変更はありません。

■ 実施時期

2024年7月出荷分より順次実施

※実施時期前であっても、受注状況に応じて変更品を出荷させていただく場合があります。

※ご購入時期、数量により変更前後の製品が混在する場合があります。



■ 対象製品・変更内容

AGS形コントロールボックス

種類	笠（フード）	変更1 ボックス内部	変更2 ボックス外部
壁掛形	あり	○	○
	なし		
自立形	あり	○	×
	なし		

※変更対象：○、変更対象外：×

※標準品を基本とするカスタム仕様製品も含まれます。

■ 変更内容詳細

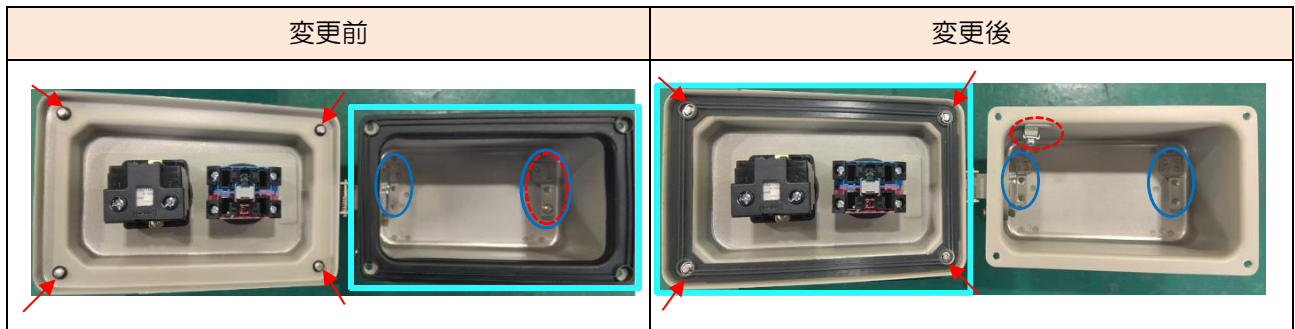
【変更1】ボックス内部

ボックス内部仕様を以下のとおり変更いたします。

内部変更	1列タイプ	2列・3列タイプ
内部接地端子の形状・設置位置	○	○
パッキンの形状	○	○
パッキンの固定手法	○	×
専用端子台固定用金具	○	○
蓋締付ネジの落下防止構造	○	○

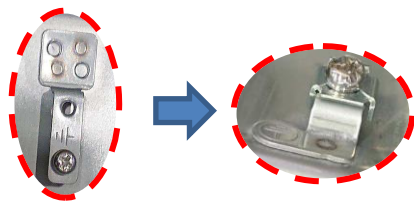
※変更対象：○、変更対象外：×

<1列タイプ>



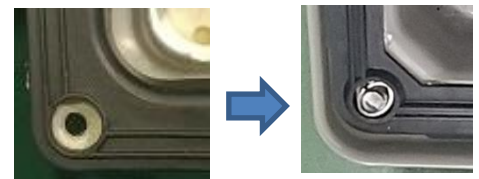
-- (点線) : 内部接地端子の形状・設置位置の変更

□ (水色枠) : パッキンの形状・固定手法の変更



M4 丸ワッシャ
変更前

M4 導線押工板
変更後

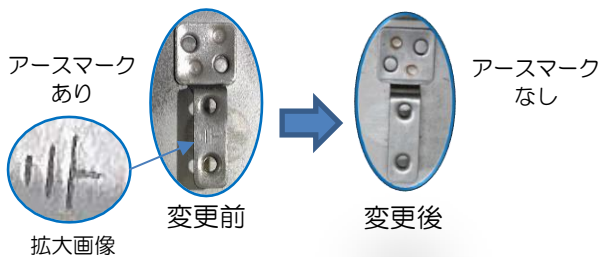


ボックスのフランジ
に嵌め込み
変更前

蓋に貼付け
変更後

○ (青枠) : 専用端子台固定用金具の変更

→ (矢印) : 蓋締付けネジの落下防止構造の変更



アースマーク
あり
拡大画像
変更前

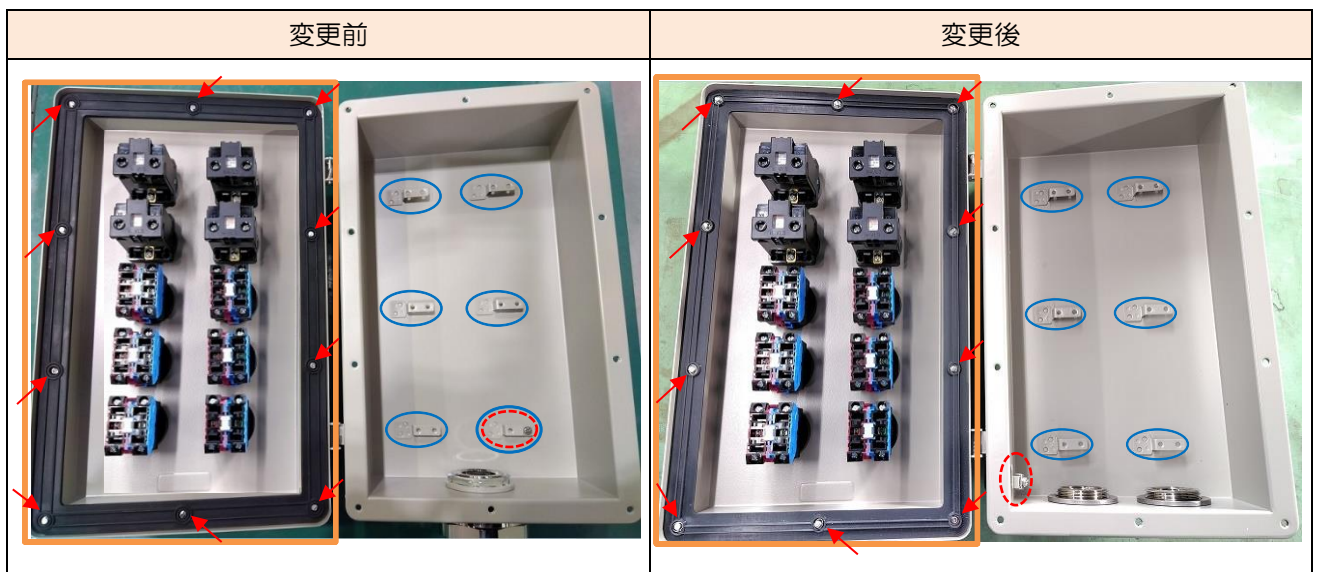
アースマーク
なし
変更後



変更前

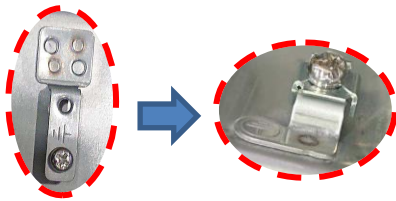
変更後

<2列・3列タイプ>



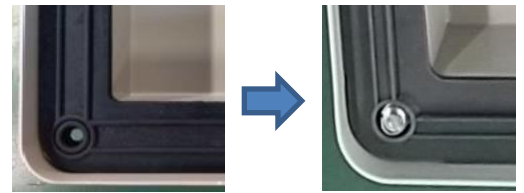
-- (点線) : 内部接地端子の形状・設置位置の変更

□ (橙枠) : パッキンの形状の変更



M4 丸ワッシャ
変更前

M4 導線押工板
変更後

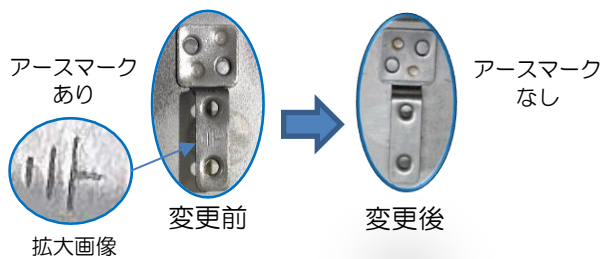


変更前

変更後

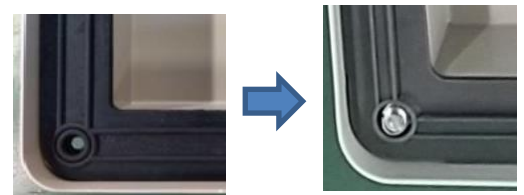
○ (青枠) : 専用端子台固定用金具の変更

→ (矢印) : 蓋締付けネジの落下防止構造の変更



アースマーク
あり
拡大画像
変更前

アースマーク
なし
変更後



変更前

変更後

【変更 2】ボックス外部

外部接地端子の形状と端子構造を以下のとおり変更いたします。

<p>外部接地端子</p>	<p>変更前</p> <p>M4 丸ワッシャ</p>	<p>変更後</p> <p>M4 導線押工板</p>
---------------	----------------------------	----------------------------

※変更前の画像です。

※上記画像は 1 列タイプですが、2 列・3 列タイプも同様に変更いたします。

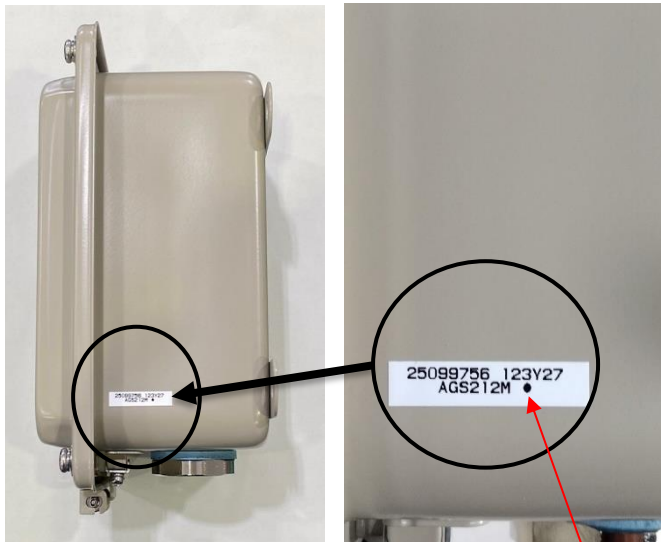
※その他の仕様、形番および価格などの変更はありません。

識別表示

変更後の製品は、製品ラベルに黒ドットを表示し、梱包袋に「黄色シール」を貼付いたします。

- ◇ 表示期間：2025年1月生産分まで
- ◇ 識別例：

<製品ラベル>



「●」の表示

<梱包袋>

