

## φ22 フラッシュシレットスイッチ CW シリーズにラインアップを追加 盤面からのデータ転送や外部機器との接続を可能にする 中継ポートを新発売

IDEC 株式会社（代表取締役会長兼社長：船木 俊之）は、φ22 フラッシュシレットスイッチ CW シリーズの新ラインアップとして、各種データの転送や、外部機器・ネットワークとの接続を可能にする中継ポートのグローバル販売を、2019年10月1日（火）より開始します。

CW シリーズは、薄型でスタイリッシュなフラッシュシレットスイッチです。パネル面のデザイン向上に加え、凹凸が少ないことから不意の誤操作による事故が軽減できるほか、ゴミ・ホコリの付着を抑えるなど、安全面と衛生面向上にも配慮しています。

工作機械業界をはじめとする各種産業機器では、加工・生産データなどの情報を管理する必要があり、そのデータ転送に加え、セキュリティ強化の手段として USB メモリが使用されるなど、機械の盤面に USB 中継ポートを設置するニーズが高まっています。また、外部ネットワークとの接続手段として、RJ45 の中継ポートも必要とされています。

近年、機械装置メーカーなどではデザイン性を追求する傾向があることから、フラッシュシレットスイッチのニーズが高まっており、USB 2.0 タイプと RJ45 タイプの中継ポート発売により、フラッシュシレットスイッチのラインアップを強化することで、盤面機器のさらなるシェア向上を図っていきます。



USB2.0 タイプ

RJ45 タイプ

### ■ 主な特長

#### スタイリッシュかつ安全面・衛生面も向上するフラッシュシレット

- ベゼル高さ 2mm のスタイリッシュなデザインで凹凸が少ないため、安全面・衛生面ともに向上します。

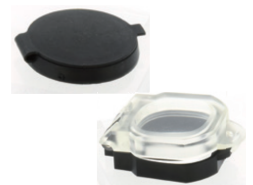
#### 2種類ラインアップ

- USB タイプ 2.0 タイプと RJ45 タイプ\*をご用意することで、用途に合わせた選択が可能です。
- USB タイプ 2.0 タイプはケーブル一体形のため、ユニット一つで機能が完結。またケーブルの脱落を防止します。

\*RJ45 とは、通信ケーブルを繋ぐコネクタ形状の一つで、LAN ケーブルなどに用いられます。

#### 高い耐環境性能

- アクセサリとして、IP65/67 のゴムキャップと透明プラスチックカバーを用意。アクセサリを装着することで、高い防水・防塵構造を実現できることから、過酷な環境下でもお使いいただけます。



以上

このリリースに関するお問い合わせ

IDEC 株式会社 経営戦略企画部 コーポレートコミュニケーション担当 元山理映子

(TEL) 06-6398-2505

(Email) r.motoyama@jp.idec.com