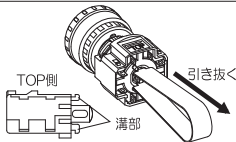


取扱説明書 XA1Eシリーズ

この度は、IDEC製品をお買い上げいただき、ありがとうございます。
ご注文の製品に間違いがないかご確認のうえ、以下の項目に従ってご使用ください。

5 LEDユニット取付け／取外し方法

- LEDユニット取外し方法
専用引き抜き工具(MT-101)を用いてLEDユニットの溝部を挟み込みながら引き抜くと、LEDユニットが取り外せます。
- LEDユニット取付け方法
LEDユニットの上下を確認の上、押し込んでいくと取り付けられます。



6 性能・仕様

適用規格	IEC60947-5-1, EN60947-5-1 IEC60947-5-5*, EN60947-5-5* JIS C8201-5-1, UL508, CSA C22.2 No. 14 CCC GB14048.5
標準使用状態	周囲温度 非照光 : -25~+60°C(氷結しないこと) LED照光 : -25~+55°C(氷結しないこと) 相対湿度 : 45~85%RH(結露しないこと) 保存周囲温度 : -45~+80°C(氷結しないこと)
最小直接開路動作力	60 N
直接開路動作機能までの最小動作距離	4.0 mm
最大動作距離	4.5 mm
接触抵抗	50 mΩ以下(初期値)
絶縁抵抗	100 MΩ以上(DC500Vメガにて)
過電圧カテゴリ	II
インパルス耐電圧	2.5 kV
汚染度	3
開閉頻度	900回/時
機械的耐久性	25万回以上
電氣的耐久性	10万回以上 25万回以上 (AC/DC24V 100mA)
耐衝撃	誤動作: 150 m/s ² , 耐久: 1000 m/s ² 誤動作: 10 ~ 500 Hz, 片振幅0.35 mm, 加速度50 m/s ²
耐振動	耐久: 10 ~ 500 Hz, 片振幅0.35 mm, 加速度50 m/s ²
保護構造	IP65(パネル前面)
絶縁保護装置	250V/10Aヒューズ(Type aM IEC60269-1/IEC60269-2)
条件短絡電流	1000A
端子形状	はんだづけ端子, プリント基板用端子
ロックナット推奨締付トルク	0.88 Nm
接続可能電線	1.25 mm ² 以下(AWG16以下)
はんだづけ条件	310~350°C, 3秒以内

*: 赤色ボタン仕様以外の製品は、当該規格のボタン色の要求事項を除く。

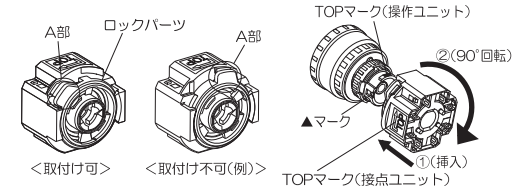
安全上のご注意

- ・本製品の取付、配線作業、運転および保守、点検を行う前に、この取扱説明書および弊社カタログをよくお読みの上、正しくご使用ください。
- また、この取扱説明書は最終ユーザー様にて保管されるようお手配下さい。
- ・取付、配線作業、および保守・点検は、必ず電源を切って行って下さい。
- 感電および火災の危険があります。
- ・配線は、印加電圧・通電電流に適した電線サイズを使用して下さい。
- 不適当な電線を使用されますと、異常な発熱し、火災の危険があります。
- また感電に対する適切な保護を行ってください。感電および火災の危険があります。

1 接点ユニット取付／取外し方法

- 接点ユニット取外し方法
操作ユニットのボタンが押されていないことを確認の上、接点ユニットのロックパーツ(白色)のA部を指もしくは小型マイナスドライバ(幅3mm以下)などで押し上げながら、接点ユニットを反時計回りに90度回転させると操作ユニットから接点ユニットを取り外せます。
- ②(90°回転) ①(押し上げ)
- ・接点ユニット取外し時のご注意
- 1) 操作ユニットから接点ユニットを取り外すとモニタ接点(a接点)は導通状態になりますのでご注意ください。
- 2) 接点ユニットの取外しについては、強引なお取り扱いは避けてください。スイッチが破損する恐れがあります。

- 接点ユニット取付け方法
ロックパーツ(白色)のA部が取付け可能位置にあるか確認してください。取付け位置にない場合はロックパーツを取付け可能位置まで回転させてください。



- 操作ユニットのボタンが押されていないことを確認の上、操作ユニットの▲マークと接点ユニットのTOP刻印を同一面に合わせてください。接点ユニットを操作ユニットに押しつけながら時計回りに90度回転させると接点ユニットが取付けできます。

2 使用上のご注意

- チャタリング・バウンスについて
リセット操作時(フル・ターンリセット)に、メイン接点(b接点)は、チャタリング・バウンスが発生しますのでチャタリング・バウンス対策を考慮してください。また、モニタ接点(a接点)は、プッシュ操作時にチャタリング・バウンスが発生します。(参考値: 20ms)
- 取扱いについて
スイッチに過度な衝撃、または振動を加えますとスイッチが変形や破損を起こし動作不良、性能低下の原因となりますのでご注意ください。

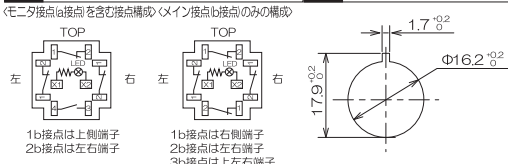
3 接点定格[メイン接点(b接点)/モニタ接点(a接点)]

定格絶縁電圧 (Ui)	300V		
定格通電電流 (Ith)	5A		
定格使用電圧 (Ue)	30V	125V	250V
メイン接点	交流 50/60Hz	抵抗負荷 (AC-12)	- 3A 3A
	直流	誘導負荷 (AC-15)	- 1.5A 1.5A
モニタ接点	交流 50/60Hz	抵抗負荷 (DC-12)	2A 0.4A 0.2A
	直流	誘導負荷 (DC-13)	1A 0.22A 0.1A
モーター接点	交流 50/60Hz	抵抗負荷 (AC-12)	- 1.2A 0.6A
	直流	誘導負荷 (AC-14)	- 0.6A 0.3A
モーター接点	交流 50/60Hz	抵抗負荷 (DC-12)	2A 0.4A 0.2A
	直流	誘導負荷 (DC-13)	1A 0.22A 0.1A

4 内臓LED定格

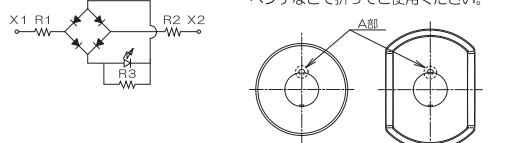
定格電圧	使用電圧	定格電流
AC/DC24V	AC/DC24V±10%	11mA

7 接点配置 (BOTTOM VIEW) 8 取付穴加工図



9 LEDユニット等価回路図 10 銘板・スイッチガード使用時のご注意

- ・銘板又はスイッチガードのA部をラジオペンチなどで折ってご使用ください。



IDEC株式会社

http://www.idec.com/japan/
本 社 〒532-8550 大阪市淀川区西宮原1-7-31 TEL06-6398-2500
取扱説明書で不明な点が御座いましたら、下記のテクニカルサポートセンターへお問い合わせ下さい。
お問い合わせ時間: 9:00~12:00 / 13:00~17:00
(土・日曜日、祝日および弊社休日を除く)
【テクニカルサポートセンター】
東京: 03-5782-7684 大宮: 048-645-3671 名古屋: 052-732-2712
大阪: 06-6398-3070 広島: 082-242-7110 福岡: 092-474-6331
取扱い 794(4) 2009.6