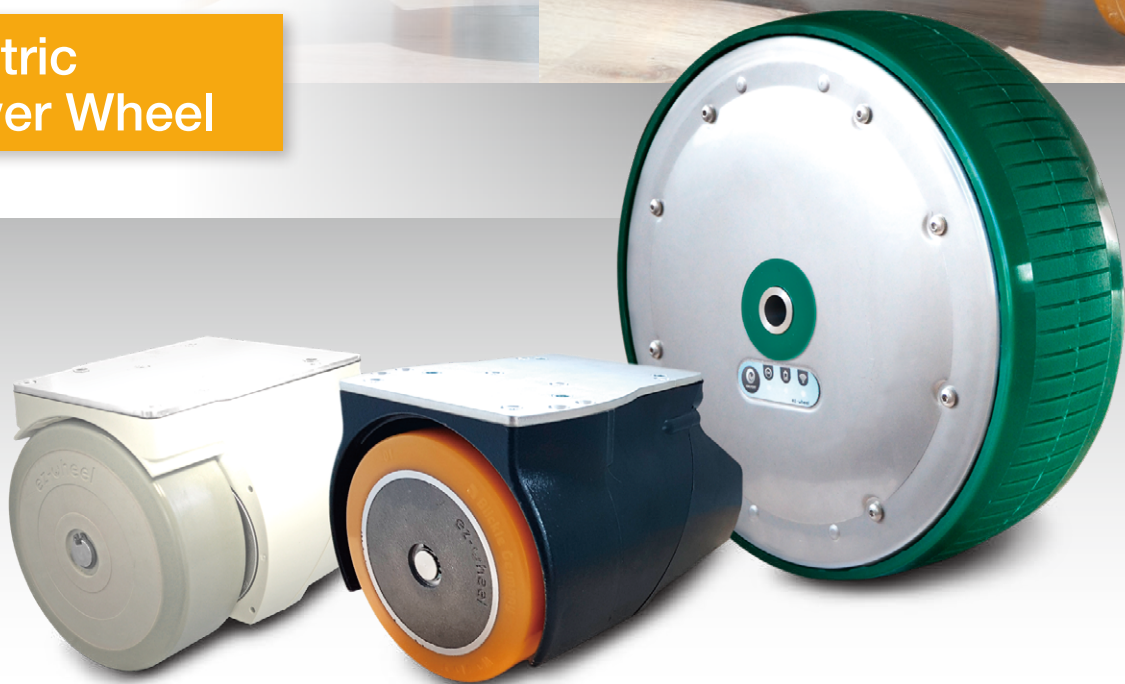




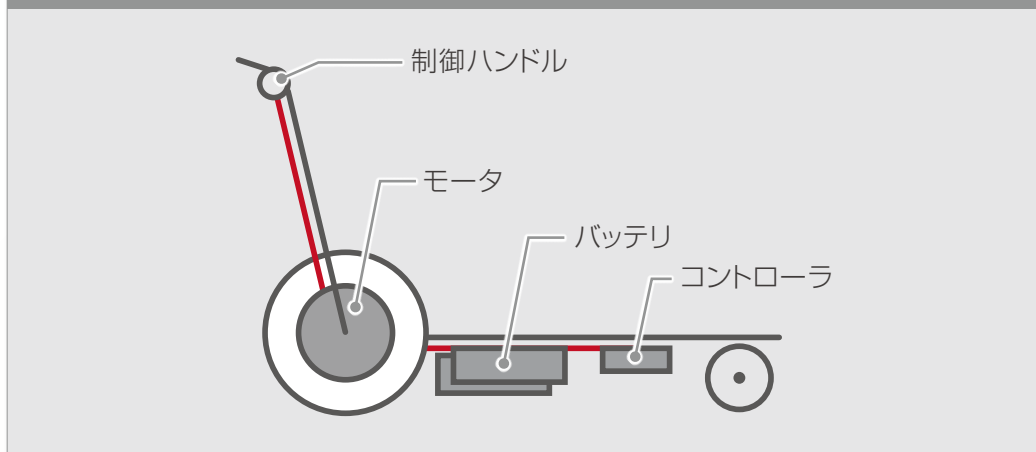
**Electric  
Power Wheel**



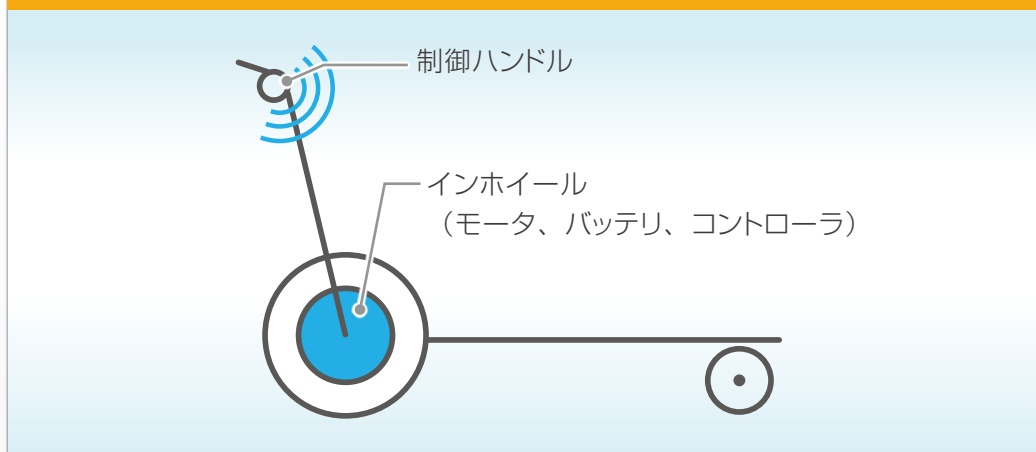
## Electric Power Wheel により重量物搬送の負荷を軽減

- **インホイール構造**によるシンプルな構成で、  
今お使いの CART を **簡単に電動アシスト化**。
- **重量物搬送時に CART を押す力をサポート**します。

### 従来の電動アシスト



### スマート電動アシスト



## 150/160シリーズ

ホイール直径150/160mm  
小型、有線タイプ



•160シリーズは2022年内発売予定。

## 300シリーズ

ホイール直径 300mm  
ワイヤレスタイプ  
LR WPAN 2.4 GHz  
IEEE 802.15.4



近日発売予定

ご使用用途に  
合わせた豊富な  
バリエーション

### 自動車業界



### 工業



### 食品業界

ステンレス筐体  
防水構造 IP69K



### 物流業界



### 医療・介護 業界

高い静粛性 軽量



□ Electric Power Wheel 150  
インダストリアルタイプ

品名	外観
EZW150I-0: パーキングブレーキ無し	
EZW150I-0/B: パーキングブレーキあり	
EZARH: 電源スイッチ、電池残量表示灯無し	
EZARH-BD: 電源スイッチ、電池残量表示灯あり	

□ Electric Power Wheel 300  
防水タイプ

品名	外観
EZW300F/ST/W	
EZRHT/W/IP	

□ 仕様

製品仕様	使用周囲温度	-10~+40℃ (但し、氷結なきこと)	
	保護構造	IP43	
	定格使用電圧	DC24V	
	速度範囲	0~5km/h	
	定格パフォーマンス	15daN at 4km/h	
	最大牽引重量	1000kg	
	最大垂直重量	400kg	
バッテリー仕様	バッテリータイプ	ニッケル水素電池	
	バッテリー容量	内部バッテリー1個	70Wh DC24V - 3Ah
		内部バッテリー2個	140Wh DC24V - 6Ah
	継続走行距離&時間	内部バッテリー1個	70Wh: 時速4kmの継続走行で 約0.7時間 約2.8Km
内部バッテリー2個		140Wh: 時速4kmの継続走行で 約1.4時間 約5.6Km	

□ 仕様

製品仕様	使用周囲温度	-20~+60℃ (但し、氷結なきこと)
	保護構造	IP69K
	定格使用電圧	DC24V
	速度範囲	0~9km/h
	定格パフォーマンス	12daN at 6km/h
	最大牽引重量	1000kg
	最大垂直重量	300kg
バッテリー仕様	バッテリータイプ	ニッケル水素電池
	バッテリー容量	240Wh DC24V - 10Ah
	継続走行距離&時間	240Wh: 時速4kmの継続走行で 約2.4時間 約9.6km

〈販売元〉

IDEC株式会社

〒532-0004 大阪市淀川区西宮原2-6-64

- 本製品は自律型電動ホイールを開発・製造するフランスの企業ez-Wheel社製品です。
- 本カタログ中に記載されている社名及び商品名はそれぞれ各社が商標または登録商標として使用している場合があります。
- 仕様、その他記載内容は予告なしに変更する場合があります。

F1158-1 本チラシ記載の情報は、2022年5月現在のものです。

 [jp.idec.com](http://jp.idec.com)



お問合せはこちらから

**IDEC**