

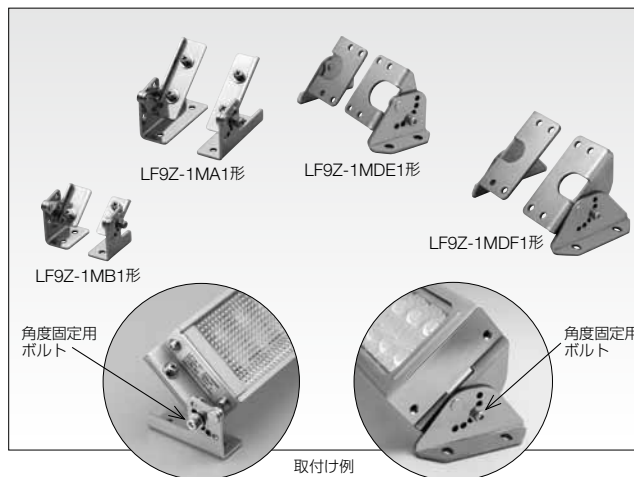
# LUMIFA® LF1 シリーズ用角度調節金具

取付角度を10°刻みで0°~90°まで調節。LED照明ユニット取付箇所を選択肢が広がります。

- 角度を10°刻みで調節できるので、取付箇所を選択肢が広がります。
- 検査用途における、作業者の目線に応じた照明角度調節が可能。

〔用途例〕

工作機械、金属加工機械、半導体製造装置、印刷機械、実装機械、自動製造機械等の機内照明、目視検査工程など。



## □ 種類【形番】

販売単位：1個

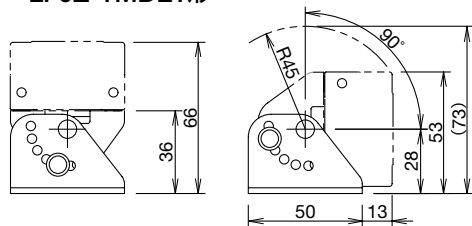
品名	形番 (ご注文形番)	適合LED照明ユニット	材質	備考
LF1D/LF1B-N/ LF1Aシリーズ用 角度調節金具	LF9Z-1MDE1	LF1D-E形 / LF1D-EH形	ステンレス	左右各1個入り (製品取付ねじ付属)
	LF9Z-1MDF1	LF1D-F形 / LF1D-FH形		
	LF9Z-1MB1	LF1B-N形 A~Cタイプ (D~Fタイプを除く)		
	LF9Z-1MA1	LF1A形 A~Dタイプ		

- ・ご注文形番にてご注文ください。
- ・価格はお問い合わせください。

## 外形寸法図

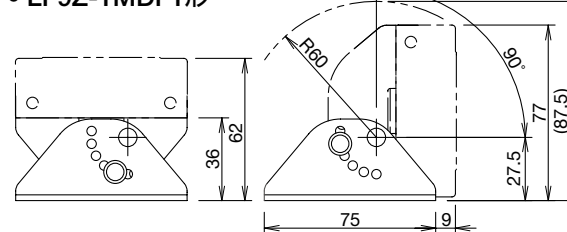
(単位：mm)

### ● LF9Z-1MDE1形

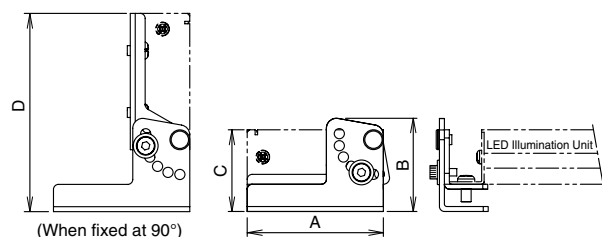


- ・角度は六角穴付きボルトで固定します。
- ・使用環境や機械的強度は本体に準じます。

### ● LF9Z-1MDF1形



### ● LF9Z-1MB1/MA1形



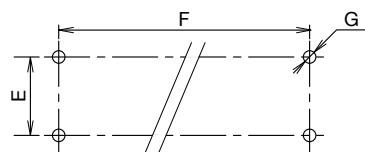
- ・図はLF9Z-1MA1の場合です。

### ● 寸法一覧表

形番	A	B	C	D
LF9Z-1MB1	27.5	35.2	27	50.5
LF9Z-1MA1	55	37.9	33	80

- ・角度は六角穴付きボルトで固定します。
- ・使用環境や機械的強度はLED照明ユニットに準じます。

### ● 取付穴加工図



### ● 寸法一覧表

形番	E	F	G
LF9Z-1MDE1	25 ±0.2	374 ±2.0	4-M5
LF9Z-1MDF1	40 ±0.2	292 $^{+4.0}_{-2.0}$	4-M5
LF9Z-1MB1	14	(注)	4-M4
LF9Z-1MA1	25	(注)	4-M4

注) 各LED照明ユニットの取付ピッチと同じ寸法です。

フラッシュ  
シルエット

スイッチ-  
表示灯(丸穴)

汎用コントロール  
ボックス

スイッチ-  
表示灯(角穴)

非常停止用  
スイッチ

LED照明  
ユニット

ディスプレイ  
ユニット

デジタル  
スイッチ

接続機器

省配線機器

リレータイマ  
ソケット

サーキット  
プロテクタ

電源機器

PLC-  
スマートリレー

プログラマブル  
表示器

センサ

耐環境仕様品

関連会社製品

各種案内

一覧

LF1D/LF2D

LF1B

LF1A

LF1E

共通

LG2C