

取扱説明書

パネル取付USB延長ケーブル

この度は、IDEC製品をお買い上げいただき、ありがとうございます。この取扱説明書の内容をよくお読みいただき、正しくご使用ください。また、この取扱説明書はコピー様にて大切に保管ください。

安全上のご注意

本取扱説明書では、誤った取扱いをした場合に生じることが予測される危険の度合いを「警告」「注意」として区別しています。それぞれの意味は以下の通りです。

警告

取扱いを誤った場合、人が死にまたは重傷を負う可能性があります。

注意

取扱いを誤った場合、人が重傷を負うか物的損害が発生する可能性があります。

1 形番構成

HG9Z-XCE□1
 □: USB Type
 1: USB A
 2: USB miniB

2 梱包内容

形番	品名	個数
HG9Z-XCE11	USB Aケーブル	1
	防水キヤップ	1
	ナット	1
	ガスケット	1
HG9Z-XCE21	USB miniBケーブル	1
	防水キヤップ	1
	ナット	1
	ガスケット	1

付属品：取扱説明書（本書）1枚

3 主な仕様

ケーブル長	1000±50 mm
保護構造	IP66 (防水キヤップを装着した状態で、盤面側)

4 使用上のご注意

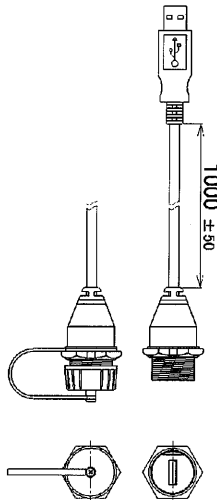
・ナットの緩みがないかを確認し、緩みがある場合は規程トルクでの増締めを行ってください。

注意

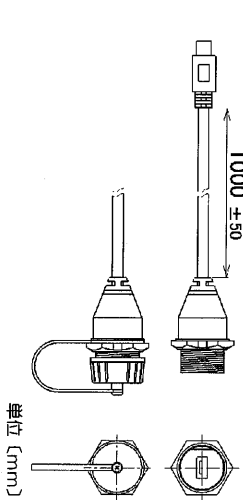
・取付け、取外し、配線作業および保守・点検は必ず電源を切ってください。

5 外形図

・HG9Z-XCE11

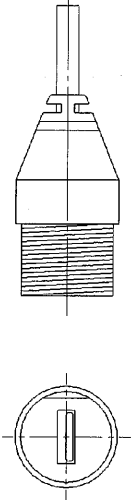


・HG9Z-XCE21

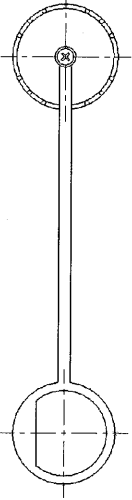


6 外形図

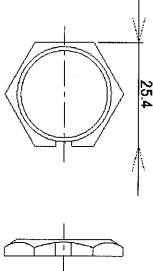
・USBケーブル



・防水キヤップ

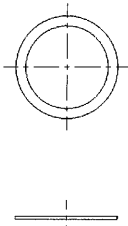


・ナット



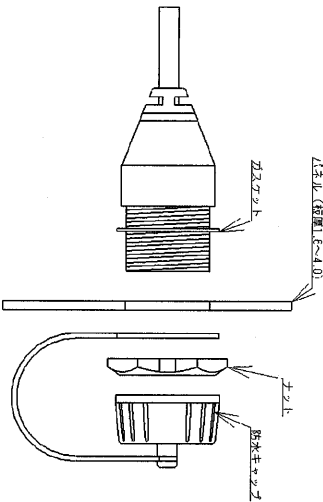
単位 [mm]

・ガスケット



7 取付け

・下図のように取り付けてください。

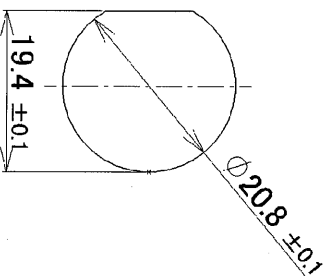


単位 [mm]

注意

・防水キヤップを装着した状態で、盤面側は、IP66に準拠します。
 ・防水キヤップはしっかりと締め付けてください。(参考締め付トルク: 0.4 N・m)
 ・ナットの締め付けトルクは、0.4 N・mで締め付けてください。

8 パネルカット寸法



単位 [mm]

注意

・上記以外のパネルカット寸法の場合、防水性は保証できません。