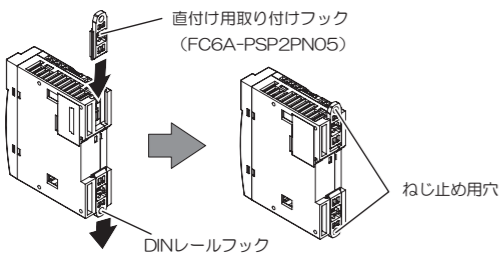
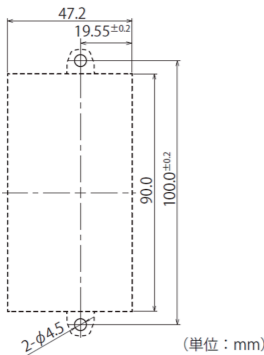


盤内への直取付けの場合
本体の裏面のDIN レールフックを引き出し、直付け取付フック（保守部品：FC6A-PSP2PN05）を本体に取り付け、ねじ止め用穴を使用して取付板に取り付けます。



取付け寸法
下図のように取付板に、SG1A形をM4ナベねじで取り付けます。操作性、保守性、耐環境性を十分考慮して取り付け位置を決定してください。



注意

SG1A形を直付けするときは、取り付けねじを1N・m (kgf・cm) のトルクで締め付けてください。

電源

SG1A形の電源仕様は、DC24V電源タイプです。

電源電圧
SG1A形で使用できる電源電圧は、DC20.4 ~ 28.8V です。

電源ON 時の突入電流について
SG1A形は電源ON時に35A 以下の突入電流が流れます。容量に余裕のある電源を使用してください。

警告

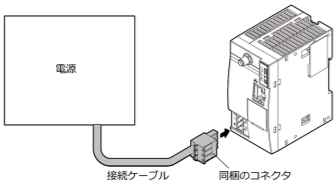
上記の電源電圧範囲以外では、使用しないでください。

注意

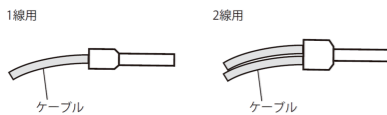
定格にあった電源を接続してください。定格と異なる電源を接続すると、火災や故障の原因になる恐れがあります。SG1A形の電源電圧は、電源仕様の電圧変動範囲を超えないようにしてください。特に電源電圧の立ち上がり/立ち下がりが緩やかに変動する環境でご利用の場合は、この電圧範囲内で立ち上がり/立ち下がり動作が繰り返される場合があります。感電やノイズによる誤動作の恐れがありますので、次の項目を実施してください。PE、FE端子は、D種接地（第三種接地：接地抵抗100Ω以下）としてください。接地線は、動力機器の接地線と共通ラインに接続しないでください。

電源コネクタへの配線

電源配線
電源線はできるだけ短く配線してください。電源線と動力線はできるだけ距離を離してください。



- より線および複数の電線を端子台に配線する場合は、必ず端子台用のフェール端子を使用してください。
- フェール端子は、1線用または2線用を使用できます。



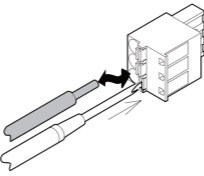
- フェール端子はサイズに合った工具でかしめてください。
- 電線の先端はフェール端子と同じか0.5mm ほど長めにカットして、被覆から心線が見えたり、ひげ線が出たりしないようにしてください。



- 単線を使用する場合はフェール端子は不要です。
- 単線は1つのコネクタ穴に1本のみ挿入できます。1つのコネクタ穴に2本以上取り付けないでください。

[電線挿抜時の注意事項]
単線・もしくはフェール端子付きの電線は、接続部に差し込むだけで配線が完了します。

電線を抜くときは、マイナスドライバなどを使用して、プッシャーを押したまま、電線をまっすぐ引き抜いてください。プッシュイン端子の破損に注意してください。プッシャーを押さずに、電線を引き抜かないでください。



10 接続用 ケーブル

電源用のケーブルは AWG24 ~ 14 (0.2mm² - 2.5mm²) のものをご使用ください。

FG用のケーブルは AWG18 ~ 14 (0.75mm² - 2.5mm²) のものをご使用ください。

LANケーブルは カテゴリ5以上、100m以下のものをご使用ください。

11 適合電線・推奨フェール端子

フェール端子は、次のものが使用できます。推奨のフェール端子はIDEC製品（上段）、ワイドミュラー社製品（中段）、またはフェニックス・コンタクト社製品（下段）です。

SG1A形サイドゲート 電源端子		5.08mm ピッチ	
線種 (UL style)		UL1007 UL2464 相当	UL1015 相当
むきしろ長さ (mm)		10	
線の太さ (mm ²)		0.2 ~ 2.5	
AWG24	1線用	—	○
	AI 0.25-10 (3241128)	—	—
AWG22	1線用	—	○
	AI 0.34-10 (3241129)	—	—
AWG20	1線用	S3TL-H05-16WA (S3TL-H05-16WA) H0.5/16D W (9019020000) H0.5/16 OR (9025870000) AI 0.5-10 (3201275)	○
	—	—	—
	2線用	—	○
	S3TL-J05-16WA (S3TL-J05-16WA) H0.5/16D ZH W (9037390000) H0.5/16 ZH OR (9037210000) AI-TWIN 2 x 0.5-10 (3203309)	○	
AWG18	1線用	S3TL-H075-16WW (S3TL-H075-16WW) H0.75/16D GR (9019050000) H0.75/16 W (9025860000) AI 0.75-10 (3201288)	○
	—	—	—
	2線用	—	○
	S3TL-J075-16WW (S3TL-J075-16WW) H0.75/16D ZH GR (9037420000) H0.75/16 ZH W (9037240000) AI-TWIN 2 x 0.75-10 (3200975)	○	
AWG16	1線用	S3TL-H15-16WR (S3TL-H15-16WR) H1.5/16D SW (9019130000) H1.5/16 R (0635100000) AI 1.5-10 (3200195)	○

()内は弊社、ワイドミュラー社またはフェニックス・コンタクト社製品の発注形番

注意

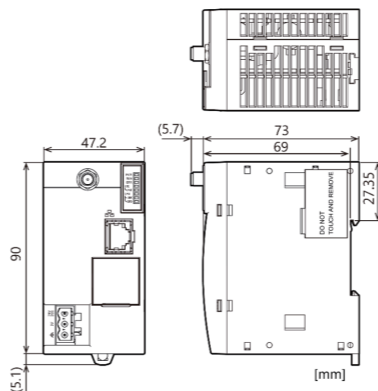
- 通電中の端子に触れないでください。感電の恐れがあります。
- 通電中は外部機器が接続されている端子が高温状態になる場合があります。電源をOFFした直後は、端子に触れないでください。
- 電源をOFFした直後は、電源端子に触れないでください。感電の恐れがあります。
- フェール端子の先端部まで、電線を差し込んで圧着してください。
- より線および複数の電線を端子台に配線する場合は、必ずフェール端子を使用してください。電線が外れる恐れがあります。
- 単線を使用する場合はフェール端子は不要です。
- 単線はすべて1本での使用を想定しています。1つのコネクタ穴に2本以上取り付けないでください。

推奨工具
配線には、次の推奨工具が使用できます。

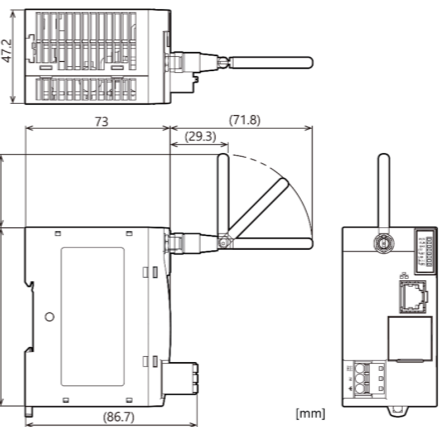
工具名	形番 (発注形番)	メーカー
マイナスドライバ 絶縁カバー付き	S3TL-D06-35-100 (S3TL-D06-35-100)	IDEC
	SDIS 0.6×3.5×100 (2749810000)	Weidmüller
	SZS 0.6×3.5 (1205053)	Phoenix Contact
圧着工具	PZ 6 Roto L (1444050000)	Weidmüller
	PZ 6 Roto (9014350000)	
	PZ 10 HEX (1445070000)	
	PZ 10 SQR (1445080000)	
	PZ 6/5 (9011460000)	
被覆剥きツール	CRIMPFOX 6 (1212034)	Phoenix Contact
STRIPAX (9005000000)	Weidmüller	

12 外形寸法

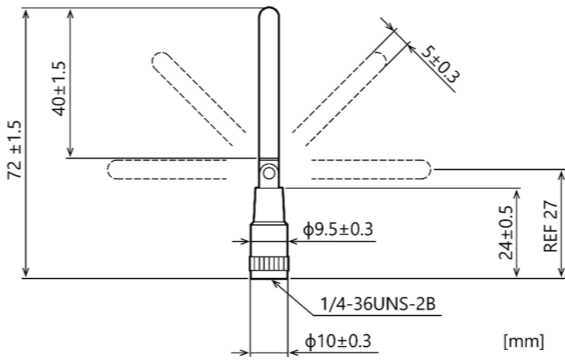
本体



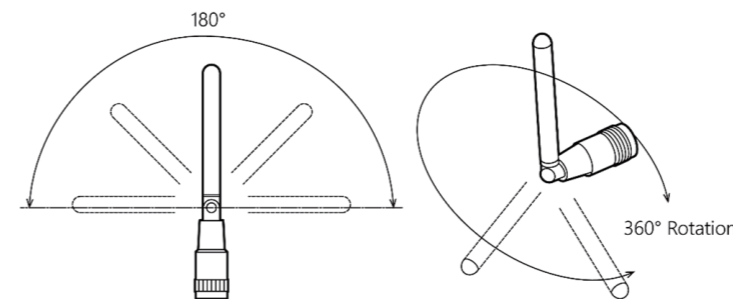
アンテナ取付時



アンテナ



アンテナ可動範囲



13 SIMカードの返却

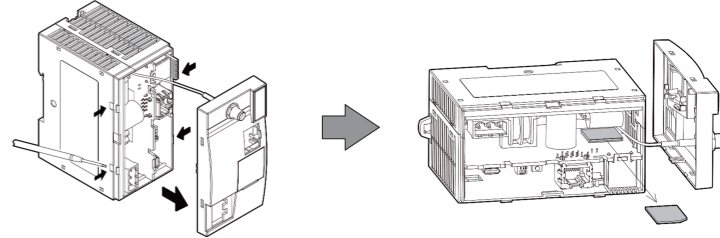
SIMカードは貸与品です。本製品を廃棄する際は、下記の返却先窓口にてSIMカード入りの製品本体を送付するか、製品本体内のSIMカードを送付してください。

製品本体内のSIMカードを送付する場合、次の図の手順で製品本体からSIMカードを取り出してください。また、運搬時の破損や紛失を避けるため、台紙(厚紙等)に粘着テープで貼り付け、台紙ごとSIMカードを封筒に入れて封をしてください。

SIMカードの取り外し方法

前面の筐体を取り外す。

ピンセットなどでSIMカードを取り外す。



返却先窓口は下記のQRコード・URLからご確認ください。

<https://lp.idec.com/iot-SG1A-jp#simreturn>



14 保守・点検

製品の保証について

- 保証期間
納入しました製品の保証期間はご購入後あるいはご指定場所への納入後1年と致します。
- 保証範囲
上記保証期間中に当社側の責により故障が生じた場合は、その製品の故障部分の交換または修理を無償で行わせていただきます。万一、故障がおきた場合は、お買上げ日を特定できるものを添えて販売店または、弊社までお申し出ください。
※製品の交換による設置費用、工事費は含まれません。
- 保証の免責事項
次に該当する場合は、この保証の対象範囲から除外させていただきます。
 - カタログや仕様書、取扱説明書に記載されている条件・環境範囲を逸脱して使用された場合
 - 故障の原因が納入品以外の事由による場合
 - 当社以外による改造または修理による場合
 - 製品本来の使い方以外の使用による場合
 - 火災、地震、水害、落雷、その他天災地変、異常電圧(電圧周波数)などによる故障及び損傷などの当社側での責ではない原因による場合
 - お買上げ後の取付場所の移送、輸送、落下などによる故障及び損傷
 - 設置上の不備に起因する場合
 - 取扱説明書で要求される保守点検を行わないことによる場合※お客様がプログラム可能な製品については、お客様ご自身の責任の下で動作確認いただくこととします。
お客様にてプログラミングされたプログラムの動作およびそれにより発生した損害について、当社はいかなる場合も責任を負いかねます。
なお、ここで言う保証は納入品単体の保証を意味するもので、納入品の故障により誘発される損害はご容赦いただきます。
- サービス範囲
納入品の価格には、技術者派遣等のサービス費用は含んでおりませんので、次の場合は個別に費用を申し受けます。
 - 取付調整指導および試験運立立ち合い(アプリケーション用ソフトの作成、動作試験等を含む)
 - 保守点検、調整および修理
 - 技術指導および技術教育
 - お客様のご指定による製品試験または検査

15 オプション品

保守部品

品名	形番	備考
アンテナ	TG09.0113	Taoglas社製アンテナ (1個入り)
ルーフトップアンテナ (ケーブル長: 3m)	RTA827-3-MG-SMAP	サガ電子工業社製アンテナ (1個入り)
電源用首飾式端子台コネクタ	FC6A-PMSB03PN02	5.08mmピッチ3極プッシュインタイプ (2個入り)
取付フック	FC6A-PSP2PN05	直付け/レール取付用フック (5個入り)
35mm 幅DINレール (長さ1000mm)	BAA1000PN10	アルミ製 レール取付時に使用 (10本入り)
止め金具	BNL6PN10	SG1A形サイドゲートのレール固定に使用 (10個入り)

製品資料、各種マニュアルはQRコード・URLからご覧ください。

<https://product.idec.com/?product=SG1A>



IDEC株式会社

本社 〒532-0004 大阪市淀川区西宮原 2-6-64

<https://jp.idec.com/>

取扱説明書にご不明点がございましたら、製品問合せ窓口にお問い合わせください。

製品問合せ窓口 ▶

