

LED照明ユニット

# LF2B形

## LUMIFA®



ACフリー入力でグローバル使用にも対応  
スリムボディで設置にも便利



(DC12V/24Vタイプのみ)

●規格認証製品の詳細は弊社ホームページをご覧ください。

### スリム&コンパクトボディ

厚さ29mmの薄型ボディにACフリー電源ユニットを内蔵し、狭い場所への設置が容易。発光色は昼光色、クリアカバーと乳白カバーの2タイプを用意しているため、用途に合わせて幅広い選択が可能。

### ACフリー入力

#### AC100V~240V仕様を準備

ACフリー電源タイプのためグローバルエリアでの使用が可能。  
さまざまな機器に対応できます。



### DC12V/24V入力

#### バッテリー駆動に適したDC12V/24V入力を準備

ソーラーパネル発電などの機器をはじめとして、独立電源型の機器や非常時に稼働の必要な機器に最適。

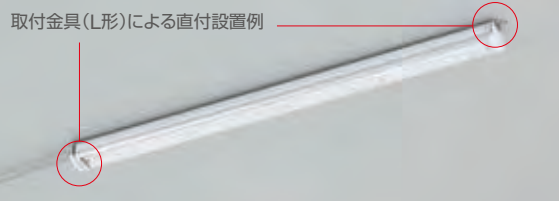
DC12V/24V系のバッテリーで駆動する照明には省電力を特長とするLF2B形がベストマッチします。



### カンタン2タイプの設置方法

#### 設置取り付けは簡単スピーディー

専用取付金具(2種類)を用意し、様々なワンタッチ取り付けが可能。



### 防水・防塵の保護構造IP65



# LF2B形 LED照明ユニット

広い用途での使用、狭い場所での設置が可能な  
薄形スリムタイプ。



## □ 種類 [形番]

販売単位：1個

発光色	昼光色			
	クリアカバー		乳白カバー	
外観				
定格電圧	AC100~240V	DC12V/24V	AC100~240V	DC12V/24V
LF2B-B (210mm)	LF2B-B3P-ATHWW2-1M	LF2B-B3P-BTHWW2-1M	LF2B-B4P-ATHWW2-1M	LF2B-B4P-BTHWW2-1M
LF2B-C (330mm)	LF2B-C3P-ATHWW2-1M	LF2B-C3P-BTHWW2-1M	LF2B-C4P-ATHWW2-1M	LF2B-C4P-BTHWW2-1M
LF2B-D (580mm)	LF2B-D3P-ATHWW2-1M	LF2B-D3P-BTHWW2-1M	LF2B-D4P-ATHWW2-1M	LF2B-D4P-BTHWW2-1M
LF2B-E (830mm)	LF2B-E3P-ATHWW2-1M		LF2B-E4P-ATHWW2-1M	
LF2B-F (1,080mm)	LF2B-F3P-ATHWW2-1M		LF2B-F4P-ATHWW2-1M	

• 価格はオープン価格です。

## □ 形番構成

### LF2B - C3P - ATHWW2 - 1M

長さタイプ  
B: 210mm  
C: 330mm  
D: 580mm  
E: 830mm  
F: 1080mm

表面カバー  
3: クリア  
4: 乳白

電圧仕様  
A: AC100~240V  
B: DC12V/24V

\*DC12V/24Vは長さタイプ: B(210mm)、C(330mm)、D(580mm)のみ

## □ アクセサリ

種類	形番 (ご注文形番)	販売単位	備考
取付金具 (U形)	LF9Z-1SB21PN10	1パック (10個入り)	製品に付属しています。(*1)
取付金具 (L形)	LF9Z-1SB22PN10	1パック (10個入り)	

\*1) LF2B-B形、C形およびD形には2個、LF2B-E形には3個、LF2B-F形には4個を付属しています。

APEM

スイッチ表示灯

汎用ボックス

非常停止

イネーブル

安全機器

防爆機器

端子台

リレーソケット

サーキット

電源機器

LED照明

コントローラ

表示器

センサ

自動認識

LF2B

その他製品

## LF2B 形 LED照明ユニット

## □ 性能仕様

形番	LF2B-B (210mm)	LF2B-C (330mm)	LF2B-D (580mm)	LF2B-E (830mm)	LF2B-F (1080mm)
定格電圧	AC100~240V 50/60Hz (電圧範囲: AC90~264V) DC12V/24V (電圧範囲: DC10.8~30V)				
入力電流 (typ.) (定格電圧時) (*1)	AC100~240V DC12V/24V	25mA 215mA	49mA 409mA	80mA 880mA	128mA 165mA
消費電力 (typ.) (定格電圧時) (*1)	AC100~240V DC12V/24V	2.2W 2.6W	4.4W 4.9W	7.8W 10.6W	12.2W 15.9W
絶縁抵抗	100MΩ以上 (DC500Vメガ)				
耐電圧	AC100~240V DC12V/24V	AC2000V 1分間 (充電部-非充電部) AC1000V 1分間 (充電部-非充電部)			
耐振動 (耐久)	周波数5~55Hz 片振幅0.17mm 加速度20m/s <sup>2</sup> 3方向 各2時間				
耐衝撃 (耐久)	300m/s <sup>2</sup> 6方向 各5回				
使用周囲温度	-30~+55℃ (ただし、氷結しないこと)				
使用相対湿度	45~85% (ただし、結露しないこと)				
保存周囲温度	-35℃~+70℃ (ただし、氷結しないこと)				
使用雰囲気	腐食ガス不可				
寿命 (*2)	40,000時間 (Ta=25℃ 照度が初期値の70%以上を維持する総点灯時間)				
保護構造	IP65 (IEC 60529)				
主要部材質	表面カバー: ポリカーボネイト樹脂、エンドカバー/ケーブルグランド: ポリアミド樹脂、電線: PVC (UL 1685 AWG18×2C)				
端子台	AC100~240V DC12V/24V	200g 175g	255g 235g	400g 370g	520g 645g

\*1) AC100~240VはAC100V入力時、DC12V/24VはDC12V入力時。

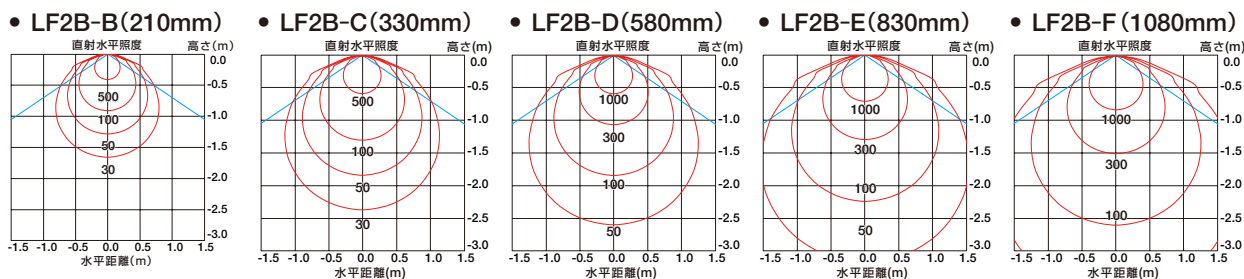
\*2) LEDの寿命は、使用環境や使用条件などにより異なります。

## □ LED光学仕様

発光色	昼光色									
色温度 (typ.)	6500K									
形番	LF2B-B (210mm)	LF2B-C (330mm)	LF2B-D (580mm)	LF2B-E (830mm)	LF2B-F (1080mm)					
表面カバー	クリア	乳白	クリア	乳白	クリア	乳白	クリア	乳白	クリア	乳白
器具光束 (typ.)	235 lm	215 lm	465 lm	425 lm	935 lm	860 lm	1380 lm	1270 lm	1860 lm	1710 lm
参考照度 (typ.) (at 0.5m直下)	290 lx	265 lx	540 lx	500 lx	1065 lx	980 lx	1385 lx	1275 lx	1520 lx	1400 lx

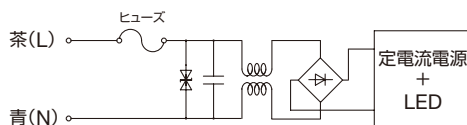
注) LED素子にはバラツキがあるため、同一形番製品でも製品ごとに発光色や明るさが異なることがあります。

## □ 照度分布図 (単位: lx)

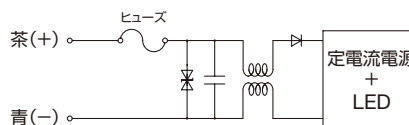


## □ 回路図

## ● AC100~240V

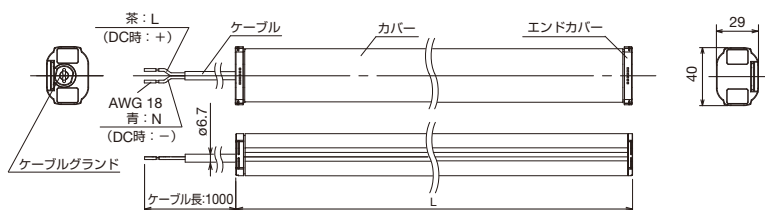


## ● DC12V/24V



## □ 外形寸法図

## ● 製品本体

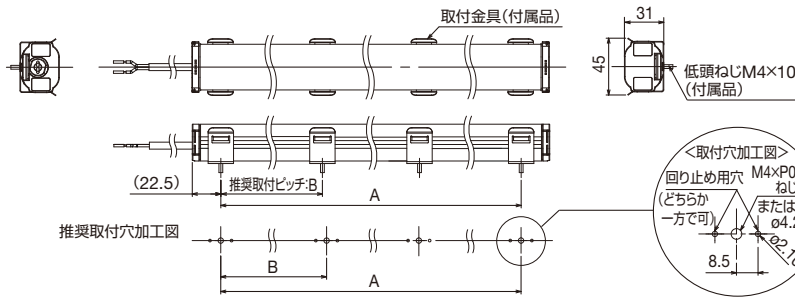


(単位: mm)

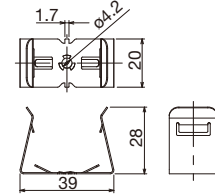
形番	L
LF2B-B□P-◇THWW2-1M	210
LF2B-C□P-◇THWW2-1M	330
LF2B-D□P-◇THWW2-1M	580
LF2B-E□P-◇THWW2-1M	830
LF2B-F□P-◇THWW2-1M	1080

## LF2B 形 LED照明ユニット

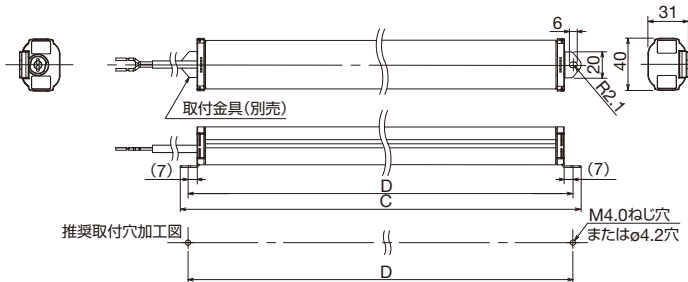
## ● 取付金具 (U形) : LF9Z-1SB21形 (付属品) 使用時



## ● 取付金具 : LF9Z-1SB21形



## ● 取付金具 (L形) : LF9Z-1SB22形 (アクセサリ) 使用時



(単位: mm)

形番	A	B	C	D	取付金具 数量(*1)
LF2B-B□P-◇THWW2-1M	165	-	236	224	2
LF2B-C□P-◇THWW2-1M	285	-	356	344	2
LF2B-D□P-◇THWW2-1M	535	-	606	594	2
LF2B-E□P-◇THWW2-1M	785	393	856	844	3
LF2B-F□P-◇THWW2-1M	1035	345	1103	1094	4

\*1) 形番: LF9Z-1SB21形 (付属品)

### ⚠ 安全に関するご注意

- お客様での分解、修理、改造は絶対におやめください。修理や改造は感電・破壊・火災・誤動作等、重大な事故につながります。
- 配線を行うときは、電源を切ってから作業を行ってください。
- 配線間違いのないよう十分に注意をしてください。感電・故障の原因となります。
- 点灯時に本製品の発光面を直接見たり、人へ照射したりしないでください。目に危険をおよぼす恐れがあります。
- 本製品は一般電子機器、工業用電子機器用です。誤動作や故障が直接人体や生命を脅かす恐れのある電子機器に使用しないでください。

### 使用上のご注意

- LED素子にはバラツキがあるため、同一形番製品でも製品ごとに発光色や明るさが異なることがあります。
- 本製品を設置使用する最終機器の設計や電源の接続、および通電の前に、本製品に付属する取扱説明書の内容を確認してください。
- 入力仕様を必ず守ってください。LED素子破壊の原因になります。
- 本製品は、静電気に敏感な製品であり、その取扱いには注意が必要です。取扱いの際には品質安定のため、静電気・サージ対策を行ってください。
- 高所や足場の不安定な場所での取付けの際は、本製品の落下等に十分注意してください。
- 本製品のケーブルを引張ったり、押し込んだりしないでください。故障の原因となります。また、ケーブルにはストレスがかからないように配線ください。
- 本製品に外力を加えないでください。また破損した状態で放置、使用しないでください。
- 振動・衝撃の多い場所での使用や、保管はしないでください。故障の原因となります。
- 次の場所での設置、ご使用は避けてください。
  - ① 直射日光の当たる場所、暖房機器等の近く、高温になる場所。
  - ② 油・鉄粉・薬品・腐食ガス等のかかる恐れのある場所。
  - ③ 地下室、温室等の湿度の高い場所。
  - ④ 冷凍倉庫内、クーラーの吹き出し口等、氷結の恐れがある場所での使用については、氷結防止の対策を行ってください。
- 本体のねじを緩めないでください。保護構造に支障をきたします。
- カバーの表面が汚れた場合は水、または中性洗剤を用いて、軽く拭き取ってください。シンナー・ベンジン・アルカリ系洗剤で拭かないでください。変色・変質・強度低下による破損の原因となります。
- ケーブルシース端部は防水構造ではありません。ケーブルシース端部に直接水がかかると毛細管現象で照明ユニット内部に水が侵入する恐れがあります。直接水がかからないように注意してください。
- 本製品への電源入力のON/OFFを短時間で繰り返さないでください。故障の原因となります。電源をOFFした後、再びONする場合は、少なくとも0.5秒以上間隔を開けてください。

SJPJA01A\_K LF2B 2019年7月

APEM

スイッチ表示灯

汎用ボックス

非常停止

イネーブル

安全機器

防爆機器

端子台

リレーソケット

サーキット

電源機器

LED照明

コントローラ

表示器

センサ

自動認識

LF2B

その他製品

## ご注文・ご使用に際してのご承諾事項

平素は弊社販売の製品をご愛顧いただき誠にありがとうございます。  
弊社発行のカタログ・仕様書等（以下「カタログ類」と総称します）に記載された製品をご注文いただく際、下記ご承諾事項に記載の条件等を適用いたします。これらの内容をご確認・ご承諾のうえご注文ください。

### 1. カタログ類の記載内容についての注意事項

- (1) 本カタログに記載の弊社製品の定格値、性能値、仕様値は、単独検査における各条件のもとで得られた値であり、複合条件のもとで得られる値を保証するものではありません。  
また、使用環境、使用条件によって耐久性が異なります。
- (2) カタログ類に記載の参考データ、参考値はご参考用ですので、その範囲で常に正常に動作することを保証するものではありません。
- (3) カタログ類に記載の弊社製品の仕様・外観および付属品は、改善またはその他の事由により、予告なしに変更や販売の中止をすることがあります。
- (4) カタログ類の記載内容は予告なしに変更することがあります。

### 2. 用途についての注意事項

- (1) 弊社製品を他の製品と組み合わせて使用される場合、適合すべき法規・規制または規格をご確認ください。  
また、お客様が使用されるシステム、機械、装置等への弊社製品の適合性は、実使用条件にてお客様ご自身でご確認ください。弊社は、弊社製品との適合性について責任は一切負いません。
- (2) カタログ類に記載の利用事例、アプリケーション事例はご参考用ですので、ご採用に際しては機器・装置等の性能や安全性をご確認のうえ、ご使用ください。また、これらの事例について、弊社製品を使用する権利をお客様に許諾するものではなく、知的財産権を保有することや第三者の知的財産権を侵害しないことを弊社が保証するものではありません。
- (3) 弊社製品をご使用の際には、次に掲げる事項に十分注意して実施してください。
  - ① 定格および性能に対し余裕のある弊社製品の利用
  - ② 弊社製品が故障しても他に危険や損害を生じさせない冗長設計、誤動作防止設計などの安全設計
  - ③ お客様のシステム、機械、装置等に使用される弊社製品が、仕様どおりの性能、機能を発揮できるように、配電、設置されていること
- (4) 性能が劣化した状態で弊社製品を引き続き使用されますと、絶縁劣化等により異常発熱、発煙、発火等のおそれがあります。弊社製品、およびそれを使用したシステム、機械、装置等の定期的な保守を行ってください。
- (5) 弊社製品は、一般工業製品向けの汎用品として開発、製造された製品です。次に掲げる用途での使用は意図しておらず、お客様がこれらの用途で弊社製品を使用した場合、お客様と弊社との間で別途の合意がない限り、弊社は弊社製品について一切保証いたしません。
  - ① 原子力制御設備、輸送設備（鉄道・航空・船舶・車両・乗用機器など）、宇宙設備、昇降設備、医療機器、安全装置、その他生命・身体に危険を及ぼす可能性のある設備・機器など高度な安全性が要求される用途での使用
  - ② ガス・水道・電気等の供給システム、24時間連続運転システム、決済システムなど高度な信頼性が要求される用途での使用
  - ③ 屋外での設備、化学的汚染または電磁的な影響を受ける可能性のある環境での用途など、カタログ類に記載された仕様や条件・環境の範囲を逸脱して取り扱われる、または使用される可能性のある用途での使用なお、お客様が上記の用途での使用を望まれる場合には、必ず弊社の営業窓口までご相談をお願いいたします。

### 3. 検査

ご購入いただきました弊社製品につきましては、遅滞なく検査を行っていただくとともに、検査前または検査中の取り扱いにつきましては、管理保全に十分にご留意ください。

### 4. 保証内容

- (1) 保証期間  
弊社製品の保証期間は、ご購入後またはご指定の場所に納入後1年間といたします。ただし、カタログ類に別途の記載がある場合やお客様と弊社との間で別途の合意がある場合は、この限りではありません。
- (2) 保証範囲  
上記保証期間中に弊社側の責により弊社製品に故障が生じた場合は、その製品の交換または修理を、その製品のご購入場所・納入場所、または弊社サービス拠点において無償で実施いたします。ただし、故障の原因が次に該当する場合は、この保証の対象範囲から除外いたします。

- ① カタログ類に記載されている条件・環境の範囲を逸脱した取り扱いまたは使用による場合
- ② 弊社製品以外の原因の場合
- ③ 弊社以外による改造または修理による場合
- ④ 弊社以外の者によるソフトウェアプログラムによる場合
- ⑤ 弊社製品本来の使い方以外の使用による場合
- ⑥ 取扱説明書、カタログ類の記載に従って、保守部品の交換、アクセサリ類の取り付けなどが正しくされていなかったことによる場合
- ⑦ 弊社からの出荷当時の科学・技術の水準では予見できなかった場合
- ⑧ その他弊社側の責ではない原因による場合（天災、災害など不可抗力による場合を含む）

なお、ここでの保証は、弊社製品単体の保証を意味するもので、弊社製品の故障により誘発される損害は保証の対象から除かれるものとします。

### 5. 責任の制限

本ご承諾事項に記載の保証が弊社製品に関する保証のすべてであり、また、弊社は、弊社製品に起因して生じた特別損害、間接損害、付随的損害、または消極損害に関して、一切の責任を負いません。

### 6. サービス範囲

弊社製品の価格には、技術者派遣等のサービス費用は含んでおりませんので、次の場合は別途費用が必要となります。

- (1) 取付調整指導および試運転立ち合い（アプリケーション用ソフトの作成、動作試験等を含む）
- (2) 保守点検、調整および修理
- (3) 技術指導および技術教育
- (4) お客様のご指定による製品試験または検査

### 7. 輸出管理

弊社製品または技術資料を輸出または非居住者に提供する場合、安全保障貿易管理に関する日本および関係各国の法令・規制に従ってください。

以上の内容は、日本国内での取引および使用を前提とするものです。日本以外での取引及びご使用に関しては弊社の営業窓口までご相談をお願いいたします。また、海外のみで販売している弊社製品に関する保証は日本国内では一切行いません。

# IDEC株式会社

〒532-0004 大阪市淀川区西宮原2-6-64

 [jp.idec.com](http://jp.idec.com)

- 本カタログ中に記載されている社名及び商品名はそれぞれ各社が商標または登録商標として使用している場合があります。
- 仕様、その他記載内容は予告なしに変更する場合があります。

