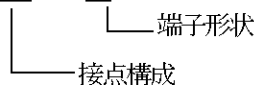


品名 XNシリーズ 非常停止用押ボタンスイッチ

形式 XN4E-TL4□■Q4△R (連動照光形)



## 1. 適用規格

JIS C 8201-5-1, JIS C 8201-5-5  
IEC60947-5-1, EN60947-5-1  
IEC60947-5-5  
EN60947-5-5 (TUV 認証)  
UL508, UL60947-5-5 (UL リスティング)  
UL991, NFPA79  
CSA C22.2 No.14, IEC60947-5-5 (c-UL リスティング)  
GB/T14048.5 (CCC 認証)

## 2. 標準使用状態

- (1) 周囲温度 -25～+55℃ (但し、氷結しないこと)  
(2) 周囲湿度 45～85% (但し、結露しないこと)  
(3) 保存周囲温度 -45～+80℃ (但し、氷結しないこと)  
(4) 汚染度 3

## 3. 接点部定格

- (1) 定格絶縁電圧 (Ui) 250V  
(2) 定格通電電流 (Ith) 5A  
(3) 定格使用電圧および定格使用電流 メイン接点 (b接点) / モニタ接点 (a接点)

定格使用電圧 (Ue)			30V	125V	250V	
定格 使用 電流 (Ie)	メイン 接点	交流 50/60Hz	抵抗負荷(AC-12)	—	5A	3A
			誘導負荷(AC-15)	—	3A	1.5A
		直流	抵抗負荷(DC-12)	2A	0.4A	0.2A
			誘導負荷(DC-13)	1A	0.22A	0.1A
	モニタ 接点	交流 50/60Hz	抵抗負荷(AC-12)	—	1.2A	0.6A
			誘導負荷(AC-14)	—	0.6A	0.3A
		直流	抵抗負荷(DC-12)	2A	0.4A	0.2A
			誘導負荷(DC-13)	1A	0.22A	0.1A

・使用電流は JIS C 8201-5-1 の投入および遮断電流容量による種別を表示しています。

## (4) 最小適用負荷 (参考値)

DC5V・1mA  
(使用可能領域は使用条件や負荷の種類によって変動する場合があります。)

## 4. 照光部定格

- (1) 定格絶縁電圧 60V  
(2) 定格電圧 AC/DC24V  
(3) 使用電圧 AC/DC24V±10%  
(4) 定格通電電流 5mA

## 5. 構造

- (1) 外形寸法 別紙 外形図 参照  
(2) 動作方式 パッドロック対応プッシュロックターミナルセット形

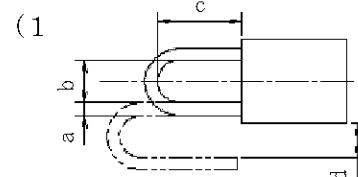
- (3) 操作部の保護構造 IP65 (ハ° 前面 IEC60529) , IP20 (XW9Z-VL2MF 形装着時)
- (4) 接点構成 (□■) 2b(02), 3b(03), 1a-2b(12)  
(□ : モノ接点、■ : メン接点)
- (5) 操作部形状と色 φ44 大形、赤
- (6) 端子形状 (△) M3 ね端子 IP20 仕様(MF), M3 ね端子(M)
- (7) 接続可能電線 0.75~1.25 mm<sup>2</sup>以下 (AWG18~16 以下)
- (8) パネル厚 1~6.0mm
- (9) パネルカット φ30.5<sup>+0.5</sup>mm
- (10) ロックナット推奨締付トルク 2.5N・m
- (11) 質量 (約) 120g

## 6. 性能

- (1) 接触抵抗 50mΩ以下 (初期値)
- (2) 操作力 フォッシュロック : 32N  
ターンメント : 0.4N・m
- (3) 最小直接開路動作力 80N
- (4) 直接開路動作機能までの最小動作距離 4.0mm
- (5) 最大動作距離 4.5mm
- (6) 絶縁抵抗 100MΩ以上 (DC500V 効°にて)
- (7) インパルス耐電圧 2.5kV (照光部 : 0.8kV)
- (8) 過電圧カテゴリー II
- (9) 耐振動  
(a) 誤動作 周波数 10~500Hz、片振幅 0.35mm、加速度 50m/s<sup>2</sup>  
(b) 耐久 周波数 10~500Hz、片振幅 0.35mm、加速度 50m/s<sup>2</sup>
- (10) 耐衝撃  
(a) 誤動作 150m/s<sup>2</sup>  
(b) 耐久 1000m/s<sup>2</sup>
- (11) 短絡保護装置 250V/10A ヒューズ (Type aM IEC60269-1/IEC60269-2)
- (12) 条件付短絡電流 1000A

(a) 南京錠サイズ

a 寸法	7mm 以下
b 寸法	19mm 以上
c 寸法	39mm 以上
d 寸法	15mm 以上 <sup>注1)</sup>



注1) 南京錠をスイッチ側面方向から取付ける場合は d 寸法が 6mm 以上となります。

(b) HASP推奨品

メーカー	形番
進和	SHH002
パンドウイット	PSL-HD3, PSL-1A
Master Lock	420, 421

(c) 南京錠とHASPの総重量

1500g 以下

## 7. 耐久性

- (1) 機械的 25 万回以上 (開閉頻度 900 回/時)
- (2) 電氣的  
(a) 定格負荷時 10 万回以上 (開閉頻度 900 回/時)  
(b) AC/DC24V 100mA 負荷時 25 万回以上 (開閉頻度 900 回/時)

以上