

拡散強化ガラスのエンボス模様変更のご案内

LF1D形及びLF2D形LED照明ユニット

LF1D形及びLF2D形LED照明ユニットの拡散強化ガラス裏面のエンボス模様変更についてご案内いたします。

実施時期

2010年12月中旬以降、順次切り替えを行います

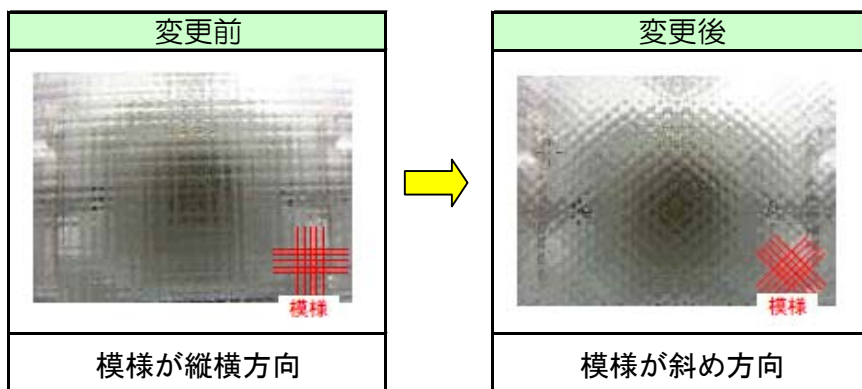
対象機種

LF1D形及びLF2D形LED照明ユニットの
照光部表面が拡散仕様強化ガラス品 全機種
(LF1D-E9 または LF1D-F9、LF2D-E9、LF2D-F9 のいずれかで始まる形番品)



変更内容

ガラス裏面のエンボス模様を変更いたします。



※上記以外に、定格・仕様・外観の変更はありません。