

## 仕様変更のご案内

### SJシリーズ リレーソケット

SJシリーズリレーソケットの、リリースレバーと端子部の仕様変更についてご案内いたします。

#### 実施時期

2012年2月出荷分より順次実施いたします。  
(変更前後のタイプが納品に混在する場合があります。)

#### 対象機種

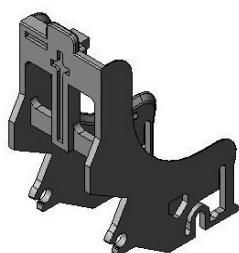
SJシリーズリレーソケット

SJ1S-05B形/SJ2S-05B形  
SJ1S-07L形/SJ2S-07L形

#### 変更内容

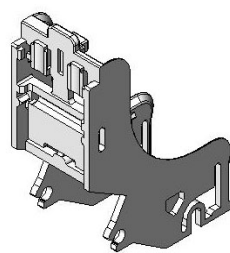
1.リリースレバー (SJ1S-05B形/SJ2S-05B形/SJ1S-07L形/SJ2S-07L形)

##### 変更前



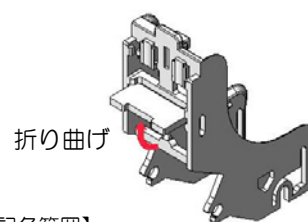
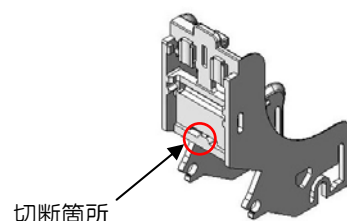
(ダークグレー)

##### 変更後



(ライトグレー)

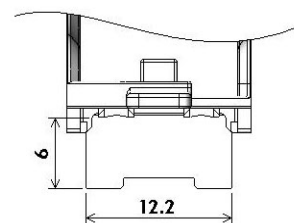
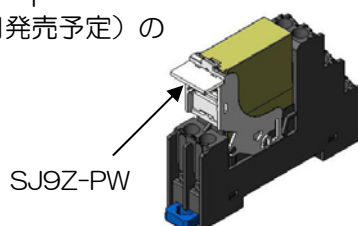
リリースレバーの  
マーキングプレート機能使用時



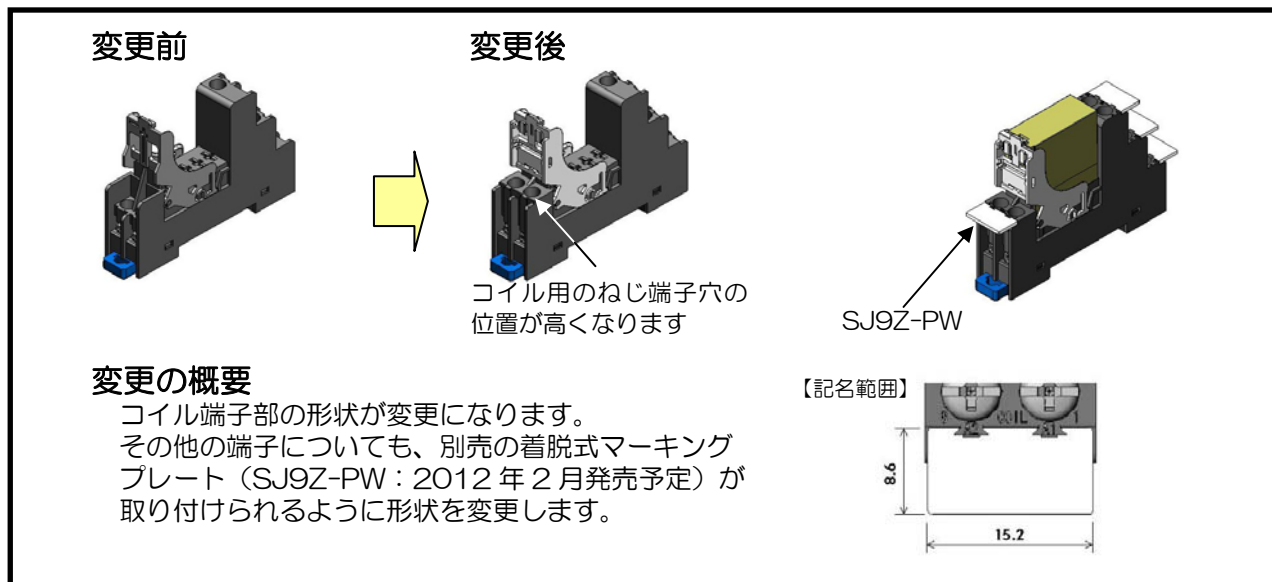
##### 変更の概要

外形寸法は変更ありません。  
リリースレバーの一部(右図参照)を、ニッパで切断することにより、リレーの識別表示などが簡単に行えるマーキングプレートとして使用することができます。  
また、書き込んだ文字の判読を容易にするために、樹脂色を“ダークグレー”から“ライトグレー”に変更します。  
なお、マーキングプレート機能を使用しない場合は、今まで通りそのまま使用できます。

別売の着脱式マーキングプレート  
(SJ9Z-PW:2012年2月発売予定)の  
取付けも可能です。  
記名範囲については、次頁を  
ご覧ください。



## 2.ソケット本体 (SJ1S-07L形/SJ2S-07L形)



### 形番および価格

リレーソケットの形番および価格は変更ありませんが、リリースレバー形状変更に伴い、保守用部品の形番が変更になります。(価格は変更ありません)

リリースレバー: SJ9Z-C<sub>1</sub> → SJ9Z-C<sub>M</sub>

### 識別表示

変更後の製品には、下記の識別表示をいたします。

- ・ ユニットケースのロット番号の末尾に「L」を捺印します。(右図のとおり)

<識別表示期間: 2012年5月生産分まで>

