

仕様変更および梱包表示変更のご案内

BN シリーズ接続機器製品

BN シリーズ接続機器製品の仕様変更および梱包表示の変更についてご案内いたします。

実施時期

2014年4月出荷分より順次実施予定

※ご購入時期・数量により変更前後の製品が混在する場合があります。

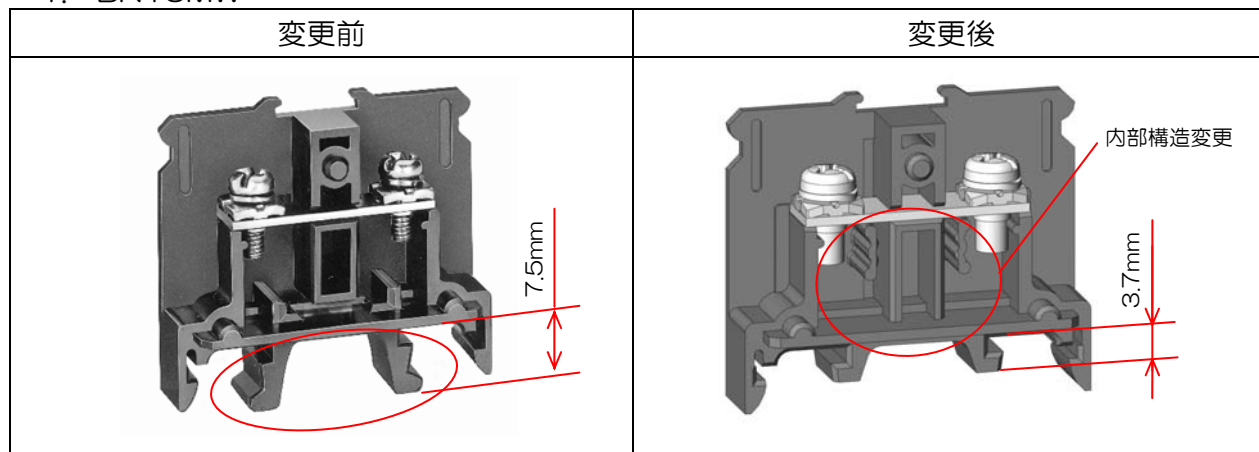
対象機種

製品シリーズ	対象機種	変更内容
BN シリーズ	1. BN15MW : セルフアップ、M3、16A	内部構造変更 一部形状変更 梱包表示変更
	2. BN10W : セルフアップ、M3、16A	内部構造変更 梱包表示変更
	3. BN15MWT : セルフアップ、M3.5、21A	
	4. BN15LW : セルフアップ、M3.5、21A	
	5. BN15LWT : セルフアップ、M4、30A	
	6. BND15W : 2段、セルフアップ、M3、16A	
	7. BNH10W : タッチダウン、M3、16A	
	8. BNH15MW : タッチダウン、M3、16A	
	9. BNH15MWT : タッチダウン、M3.5、21A	
	10. BNH15LW : タッチダウン、M3.5、21A	
	11. BNH15LWT : タッチダウン、M4、30A	
	12. BNDH15W : 2段、タッチダウン、M3、16A	
	13. BN30W : セルフアップ、M4、40A	
	14. BNH30W : タッチダウン、M4、40A	

変更内容

◇内部構造変更および一部形状変更を行います。

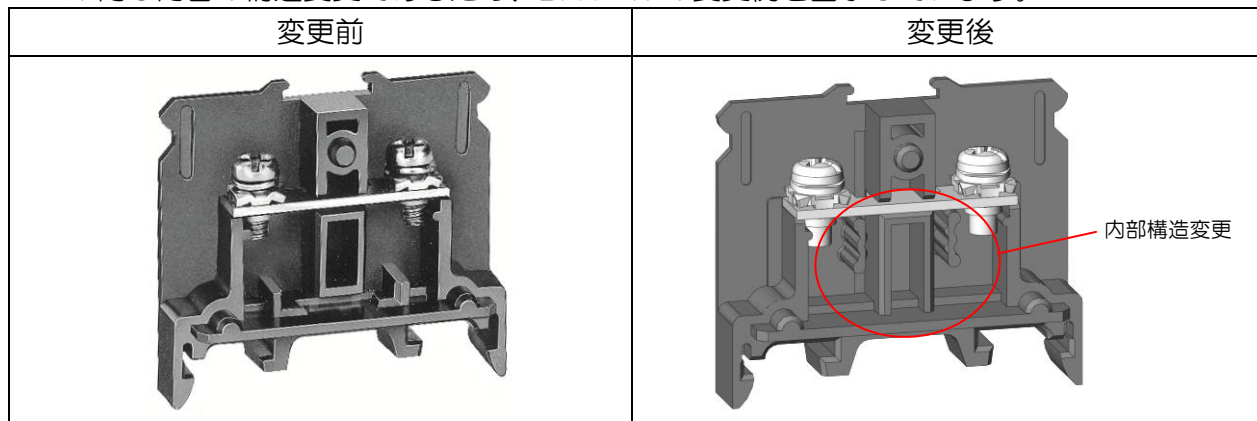
1. BN15MW



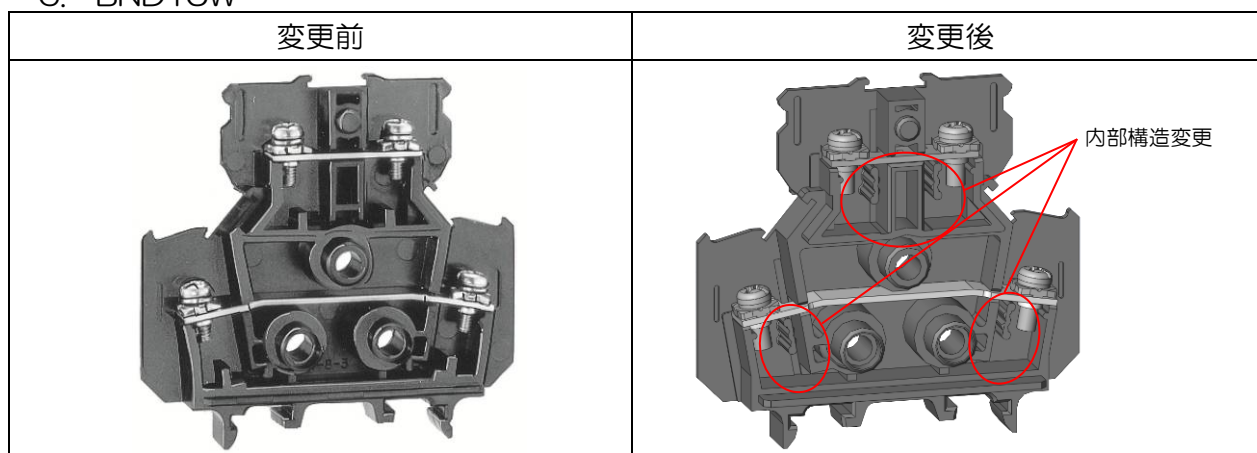
◇内部構造の変更を行います。

2. BN10W
3. BN15MWT
4. BN15LW
5. BN15LWT

※同じ内容の構造変更であるため、BN10W の変更例を図示しています。

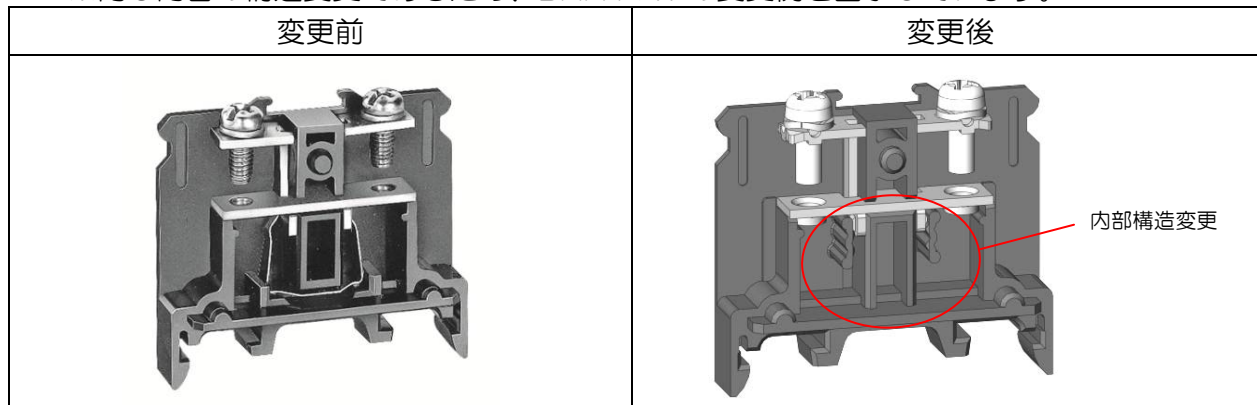


6. BND15W

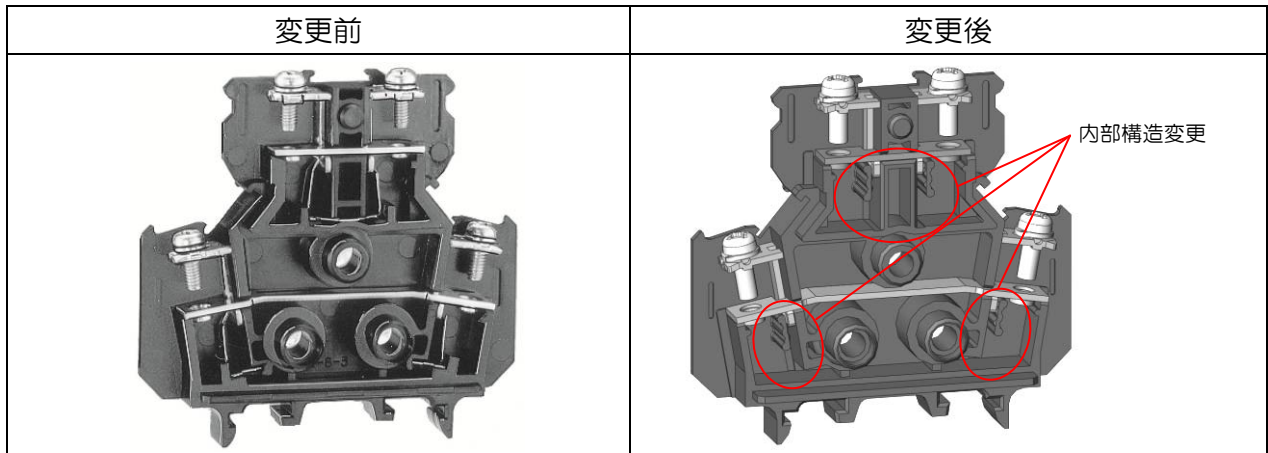


7. BNH10W
8. BNH15MW
9. BNH15MWT
10. BNH15LW
11. BNH15LWT

※同じ内容の構造変更であるため、BNH10W の変更例を図示しています。

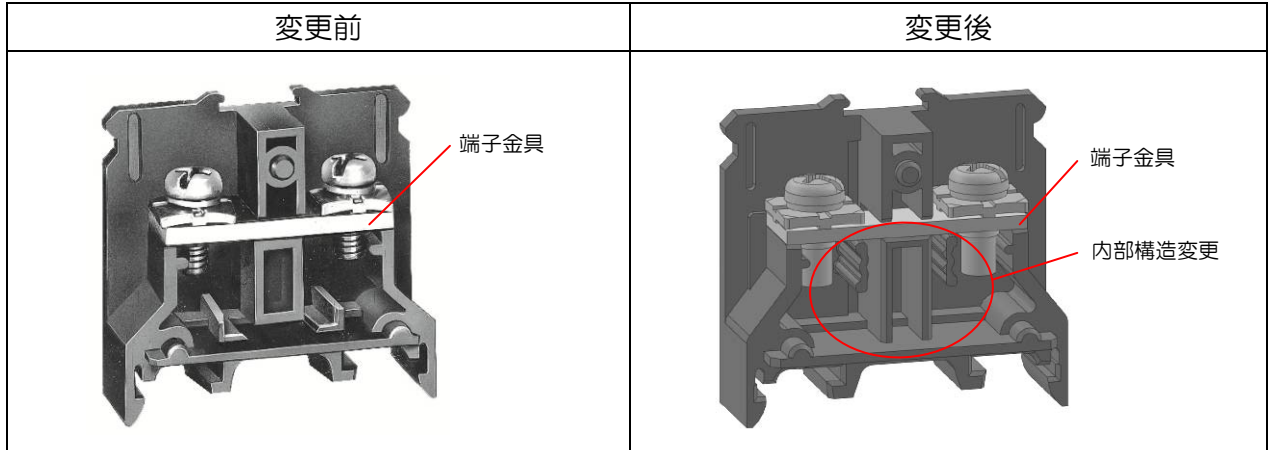


12. BNDH15W

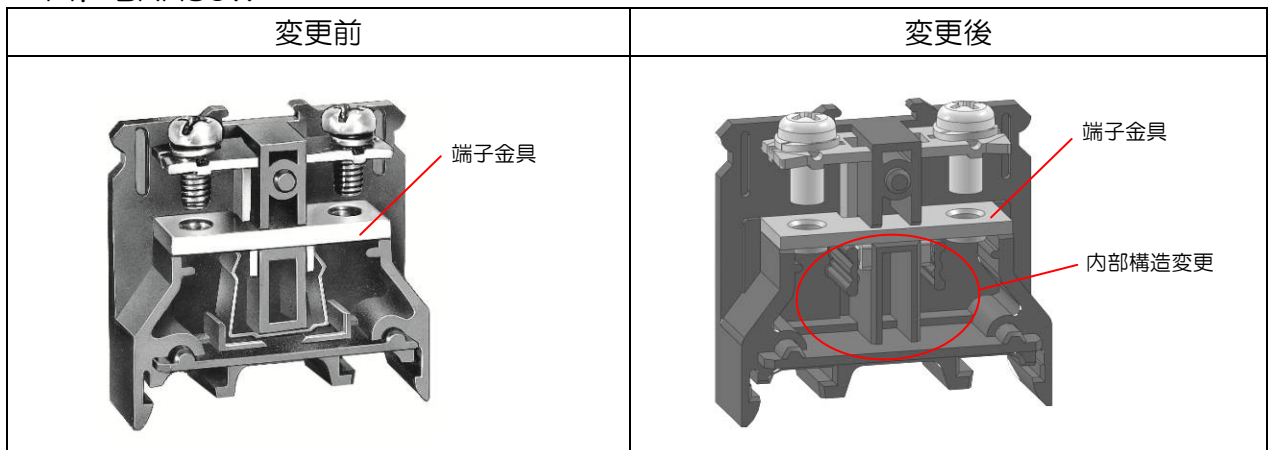


◇内部構造変更および端子金具の厚みの変更を行います。

13. BN30W

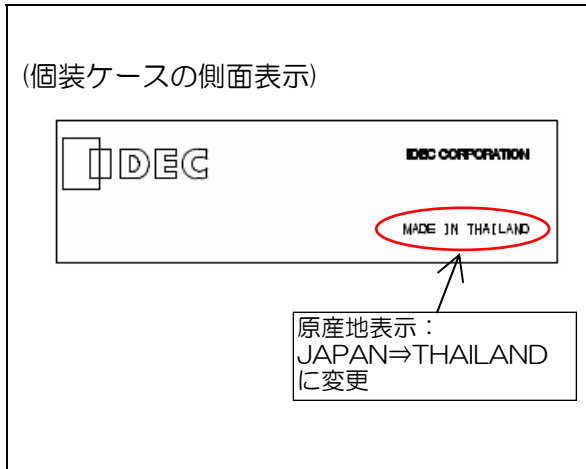


14. BNH30W



梱包表示の変更内容

個装ケースの原産地表示を変更します。



※対象機種以外は“JAPAN”の表示を継続し、原産地の変更はありません。

識別表示

変更品にはロット No.に「A」を表示いたします。

識別表示期間：2014年10月工場出荷分まで

《表示例》

表示箇所	変更前	変更後
個装ケース	HE401-**	HE401A-**
外装ケース	HE401	HE401A

注) **: 個別記号

その他

- ・形番、価格およびその他性能・仕様の変更はありません。
- ・市場への安定供給を図るため、THAILAND 製を導入後も JAPAN 製を継続して出荷することがあります。
- ・変更前後の製品を混在してご使用いただいても、性能上の問題はありません。