

## LEDユニット仕様変更のご案内

### SLC30/40 シリーズ 集合表示灯

SLC30/40 シリーズ集合表示灯搭載のLEDユニットの形状変更についてご案内いたします。

#### 実施時期

2014年8月出荷分より順次実施いたします。

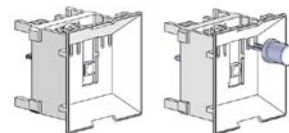


#### 対象製品

- ・ SLC30/40 シリーズ集合表示灯 完成品  
(形番：SLC30N, SLC40N で始まるLED 照光、F スポット照光タイプ)
- ・ SLC30/40 シリーズ集合表示灯 LEDユニット

種類	定格使用電圧	SLC30	SLC40
LEDユニット	AC/DC6V	SLDN-36M-*T	-
	AC/DC12V	SLDN-31M-* T	-
	AC/DC24V	SLDN-32M-* T	SLCN-42M-*T
SLDN-32MW-RGT		SLCN-42MW-RGT	
F スポット照光専用 LEDユニット	AC/DC24V	SLDN-32ST-* T	SLCN-42ST-* T

\*には色記号 (R, G, A, S, W, PW, Y) が入ります。



#### 実施内容

LEDユニットの金具の幅寸法を5.2mmから6.6mmに変更いたします。

(外観のみの変更で、仕様の変更はありません。)

シリーズ	変更前	変更後
SLC30	 5.2mm	 6.6mm
SLC40	 5.2mm	 6.6mm

#### その他

形番および価格の変更はありません。