

仕様変更のご案内

φ16 A6/H6/L6、角胴 MC/MA シリーズ、SLC30 シリーズ

LFTD形LED球を使用している φ16 A6/H6/L6シリーズ、角胴MC/MAシリーズ照光押ボタンスイッチ、照光セレクトスイッチ、表示灯、SLC30シリーズ集合表示灯の照光色の仕様変更についてご案内いたします。

実施時期

2015年4月より順次実施いたします。



対象製品

以下シリーズの照光押ボタンスイッチ、照光セレクトスイッチ、表示灯のうち照光色が黄（Y）色のもの。

シリーズ	製品	ご注文形番（注2）
φ16 A6シリーズ	照光押ボタンスイッチ	AL6で始まり、色指定記号「Y」のもの
	表示灯	
φ16 H6シリーズ	照光押ボタンスイッチ	HA□L, HA5Wで始まり、色指定記号「Y」のもの
	照光セレクトスイッチ	HA□Fで始まり、色指定記号「Y」のもの
	表示灯	HA□Pで始まり、色指定記号「Y」のもの
φ16 L6シリーズ	照光押ボタンスイッチ	LA□L, LA5Wで始まり、色指定記号「Y」のもの
	照光セレクトスイッチ	LA□Fで始まり、色指定記号「Y」のもの
	表示灯	LA□Pで始まり、色指定記号「Y」のもの
角胴 MCシリーズ （注1）	照光押ボタンスイッチ	MCで始まるもの
	表示灯	
SLC30シリーズ C窓タイプを含むもの	集合表示灯	SLC30Nで始まりCタイプを表す「DP」を含み、色指定記号「Y」を含むもの
角胴 MAシリーズ	照光押ボタンスイッチ	MA2L, MA3L, MA8Lで始まり、色指定記号「Y」のもの
	表示灯	MA2P, MA3P, MA8Pで始まり、色指定記号「Y」のもの

注1) MCシリーズはLED球 別売です。

注2) □：操作部形状 1, 2, 3, 4のいずれかが入ります。

変更内容

内蔵するLED球/LEDユニットを黄（Y）色からピュアホワイト（PW/JW）色に変更します。
（MCシリーズは別売手配となります。）


シリーズ	製品	LED球/LEDユニット形番	
		変更前	変更後
φ16 A6シリーズ	照光押ボタンスイッチ	LATD-□Y	LATD-□JW
	表示灯		
φ16 H6シリーズ	照光押ボタンスイッチ	LFTD-□Y	LFTD-□PW
	照光セレクトスイッチ		
	表示灯		
φ16 L6シリーズ	照光押ボタンスイッチ	LFTD-□Y	LFTD-□PW
	照光セレクトスイッチ		
	表示灯		
角胴 MCシリーズ	照光押ボタンスイッチ	MA9Z-2D△1N-Y	MA9Z-2D△1N-PW
	表示灯		
SLC30シリーズ	集合表示灯	MA9Z-3D△1N-Y	MA9Z-3D△1N-PW
角胴 MAシリーズ	照光押ボタンスイッチ	MA9Z-2D△1N-Y	MA9Z-2D△1N-PW
	表示灯	MA9Z-3D△1N-Y	MA9Z-3D△1N-PW

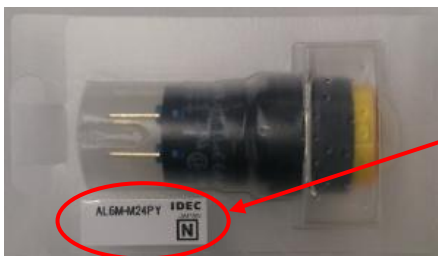
注 1) □：電圧記号 5, 6, 1, 2 のいずれかが入ります。

注 2) △：電圧記号 1, 3, 4 のいずれかが入ります。

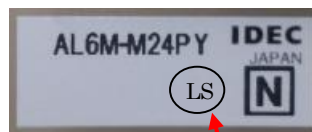
LED の変更により、点灯時の色調が変更前に比べて白っぽくなりますが、黄（Y）色としての点灯識別には問題ありません。なお、変更前の完成品、保守用LED球/LEDユニットの販売は2015年3月までとさせていただきます。

識別表示

梱包上に貼り付ける製品シールに「」マークの表示を行います。



例) A6 シリーズ



「LS」マークの表示

<識別表示期間：2015年10月分まで>

その他

形番および価格の変更はありません。