

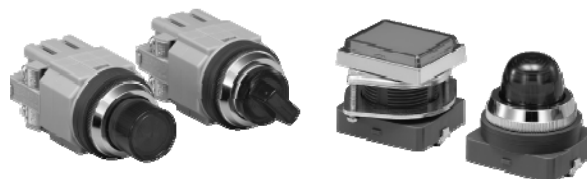
仕様変更のご案内

EB3L 形ランプバリア用 表示灯/照光押ボタンスイッチ/照光セレクトスイッチ

EB3L形ランプバリア（本質安全防爆構造）用 EB3P形表示灯/照光押ボタンスイッチ/照光セレクトスイッチの内蔵LED球の変更についてご案内いたします。

実施時期

2015年5月受注分より順次実施いたします。



対象製品

EB3P 形表示灯/照光押ボタンスイッチ/照光セレクトスイッチの照光色が黄（Y）色のもの。

シリーズ	製品種類	形番
EB3P 形	表示灯	EB3P-L から始まり、色指定記号「Y」のもの。 ※対象製品の形番詳細は、次頁を参照してください。
	照光押ボタンスイッチ	
	照光セレクトスイッチ	

変更内容

内蔵するLED球を、黄（Y）色からピュアホワイト（PW）色に変更いたします。

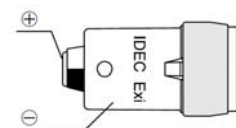
LED球の変更により、点灯時の色調が変更前に比べて白っぽくなりますが、黄（Y）色としての点灯識別には問題ありません。

内蔵LED球の形番が、変更になりますので、LED球をご購入される場合は、ピュアホワイト（PW）色をご指定ください。

内蔵LED球

	変更前	変更後
形番	EB9Z-LDS1-Y	EB9Z-LDS1-PW
照光色	黄色	ピュアホワイト
販売単位	1個	1個

LED球

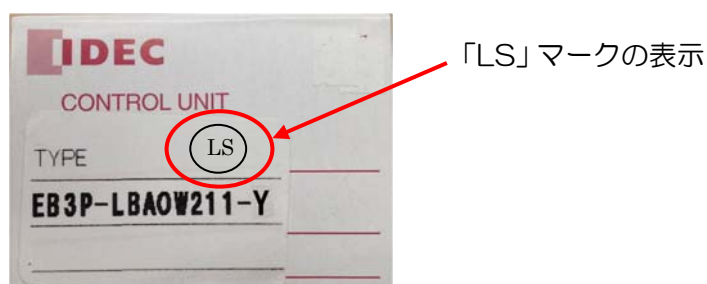


注1) 変更前の黄（Y）色LED球の販売は2015年4月までといたします。

注2) ピュアホワイト（PW）色LED球は2015年5月より販売開始いたします。

識別表示

梱包上に貼り付ける製品シールに「(LS)」マークの表示を行います。



<識別表示期間：2015年10月生産分まで>

対象製品

・表示灯

取付部 寸法	シ リ ー ズ	形 状	形 番
φ30	N	丸形	EB3P-LAN1-Y
		角突	EB3P-LUN3B-Y
		長角（記名式）	EB3P-LUN4-Y
		丸形（ダット製）	EB3P-LAD1-Y
φ22	TW	平形	EB3P-LAW1-Y
		平形（記名式）	EB3P-LAW1B-Y
		丸形	EB3P-LAW2-Y
		角平形（記名式）	EB3P-LUW1B-Y
	HW	丸平形	EB3P-LHW1-Y
		突形	EB3P-LHW2-Y
		角平形	EB3P-LHW4-Y
	LW	丸形	EB3P-LLW1-Y
		正角形	EB3P-LLW2-Y
		角丸形	EB3P-LLW3-Y

・照光セレクトスイッチ

取付部 寸法	シ リ ー ズ	形 状	形 番
φ30	N	丸形	EB3P-LSAN211-Y
		丸形	EB3P-LSAN320-Y
φ22	TW	丸形	EB3P-LSAW211-Y
		丸形	EB3P-LSAW2111-Y
		丸形	EB3P-LSAW320-Y
		丸形	EB3P-LSAW3120-Y
		丸形	EB3P-LSAW3220-Y
		丸形	EB3P-LSAW3320-Y
	HW	丸形	EB3P-LSHW211-Y
		丸形	EB3P-LSHW320-Y
	LW	丸形	EB3P-LSL1W2C2-Y
		角丸形	EB3P-LSL3W3C2-Y

・照光押ボタンスイッチ

取付部 寸法	シ リ ー ズ	形 状	形 番
φ30	N	突形	EB3P-LBAN211-Y
		突形	EB3P-LBAON211-Y
φ22	TW	突形	EB3P-LBAW211-Y
		突形	EB3P-LBAOW211-Y
	HW	丸形	EB3P-LBH1W110-Y
		丸形	EB3P-LBHA1W110-Y
	LW	丸形	EB3P-LBL1W1C2-Y
		丸形	EB3P-LBLA1W1C2-Y
		角形	EB3P-LBL2W1C2-Y
		角形	EB3P-LBLA2W1C2-Y

その他

EB3P 形表示灯/照光押ボタンスイッチ/照光セレクトスイッチの形番、価格、外形寸法及び電氣的仕様に変更はありません。