

仕様変更のご案内

Klippon Connect テンションクランプ式 Z series PE端子台

KlipponConnectテンションクランプ端子台Zseries端子台の提携先(日本ワイドミュラー株式会社)より、仕様変更の連絡がありましたので、別紙のとおりご案内いたします。

日本ワイドミュラー株式会社発行資料情報

件名	テンションクランプ端子台 Z series の技術変更に関するお知らせ
発行番号	EI-19034A
発行日	2019年1月16日

実施時期

2020年に5月中に変更が実施される予定です

※実施時期前であっても、受注状況に応じて、変更品を出荷させていただく場合があります。

その他

- その他の仕様、形番および価格などの変更はありません。
- 変更前後の製品を混在してご使用いただいても性能上の問題はありません。

以上

テンションクランプ端子台 Z series の技術変更に関する

お知らせ

拝啓

貴社にはご清栄のこととお慶び申し上げます。

平素は格別のお引き立てを賜り、誠にありがとうございます。

この度、テンションクランプ端子台 Z series PE 端子台に使用していますバスバーの形状を変更させていただきます事となりました。

この変更による該当製品の品番の変更はございませんが、定格データに変更があります。

現在該当製品をご利用中のお客様には、ご面倒をおかけいたしますが、何卒ご理解のほどよろしくお願い致します。

敬具

■ 変更内容

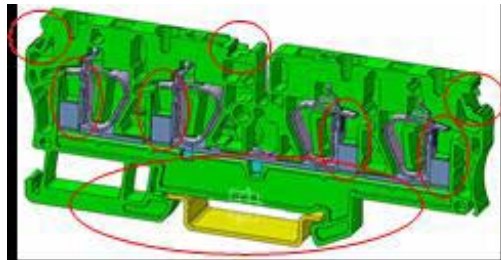
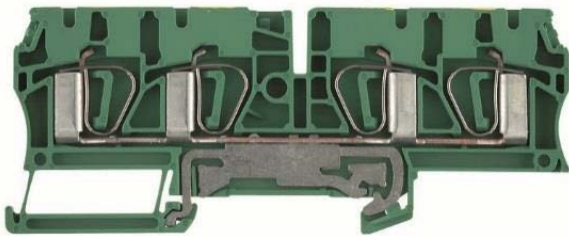
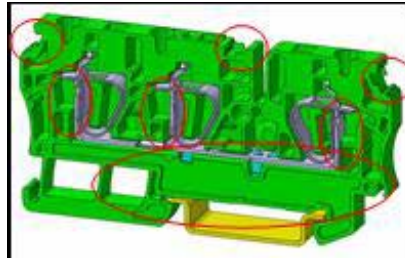
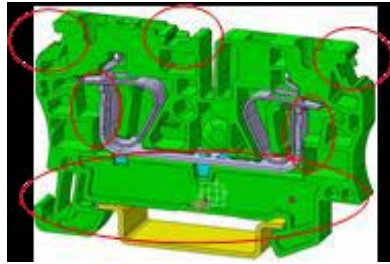
電流板の形状変更(形状は以下写真を参照願います)を行います、それに伴い電線接続範囲に変更があります。

また、現在ハウジングは緑色に成形されており、上面に黄色で印刷がありますが、変更後の製品ではハウジングを緑と黄色の2色成型(マーブル)となります。

- マーカ取り付け部の形状変更により、マーカのズレを防ぎ同時にストリップマーカの使用が可能となります。
- 2AN(1:1)、3AN(2:1)製品の電流板形状変更と板厚を1.0mmから0.8mmに変更します。4AN(2:2)製品では電流板の形状変更のみで板厚の変更はありません。
- CSA規格で使用する場合には接続可能な最大電線径が10AWGから12AWGに変更されます。
現在10AWG電線を使用されている場合は、変更品においては接続可能ですが、実際の使用は不可となりますのでご注意ください。
- INレール取り付け足の形状に改良が入り、最新のPush-in端子台Aシリーズのものと類似したデザインに変更されます。

上記変更は他最端子台新製品との設計共通化及び品質向上のための変更となります。

現行製品 Old version 変更後製品 New version



成型状態 (2色成型 (マーブル))



■ 対象製品

対象製品の品番、型式につきましては、下記製品リストでご確認ください。

■ 変更時期

変更は、2020年5月中に実装される予定です。

詳細な納入時期は在庫や受注時期に左右されるため、販売店に問い合わせをお願いします。

対象製品

品番	型式	品番	型式
1632080000	ZPE 4	7904170000	ZPE 4/3AN
		7904280000	ZPE 4/4AN

今後とも弊社製品をご愛用いただけますようお願い致します。

ご不明点がございましたら下記までお問い合わせください。

【本件に関するお問い合わせ先】

日本ワイドミュラー株式会社 技術部
〒140-0002 東京都品川区東品川 2-2-8 スフィアタワー天王洲
TEL: 03-6711-5302 FAX : 03-6711-5333
E-mail: info@weidmuller.co.jp
<http://www.weidmuller.co.jp>