

## 仕様変更のご案内

### LHシリーズ表面取付形表示灯

LHシリーズ表面取付形表示灯においてLEDの仕様変更、および一部機種の販売中止についてご案内いたします。  
**※赤文字修正（2021年3月4日）**

#### ■ 実施時期

##### ・仕様変更

ドームタイプ、フラットタイプ、大形ドームタイプ（販売中止品以外）の全機種

2021年6月出荷分より順次実施

※実施時期前であっても受注状況に応じて変更品を出荷させていただく場合があります。

※ご購入時期・数量により、変更前後の製品が混在する場合があります。

##### ・販売中止

大形ドームタイプ 2色切替 照光色 AG、APWの全機種

最終ご注文受付日：2021年8月31日（火）

最終出荷日：2021年11月30日（火）

#### ■ 対象製品

##### ・仕様変更

以下の形番で始まる全機種（※標準品を基本とするカスタム仕様製品も含まれます。）

機種と外観・形番		
ドームタイプ ・LH1D-D2HQ4C①②	フラットタイプ ・LH1D-H2HQ4C①②	大形ドームタイプ ・LH1D-D3HQ4C①②
		

① 端子：10（ケーブル1m）／30（ケーブル3m）／50（ケーブル5m）／N1（M12コネクタ）

② 照光色：単色-R（赤）／G（緑）／Y（黄）／A（アンバー）／S（青）／PW（ピュアホワイト）

2色切替-RG／RPW／GPW

3色切替-RGPW

（注）ドームタイプ、フラットタイプには① N1、② RPW／GPW／RGPWがありません。

##### ・販売中止

大形ドームタイプ・2色切替のAG、APW全機種については数量減少のため販売を中止します。

代替品にはRG／RPW／GPWの色バリエーションから、いずれかをご選定ください。

## 変更内容

消費電流と等価回路を以下のように変更します。

- 消費電流

機種		ドームタイプ LH1D-D2HQ4C*	フラットタイプ LH1D-H2HQ4C*	大形ドームタイプ LH1D-D3HQ4C*
項目				
定格使用電圧		AC/DC24V		
消費電流	変更前	17mA	17mA	17mA
	変更後	13mA	17mA (変更なし)	17mA (変更なし)

- 等価回路

ドームタイプ (LH1D-D2HQ4C*)、フラットタイプ (LH1D-H2HQ4C*)	
変更前	変更後
<p><b>ドームタイプ</b></p> <p>□ 回路図</p> <ul style="list-style-type: none"> <li>● 単色照光           <ul style="list-style-type: none"> <li>ケーブル色(白)</li> </ul> </li> <li>● 2色切替照光           <ul style="list-style-type: none"> <li>ケーブル色(白) LED(緑)</li> <li>ケーブル色(茶) common</li> <li>ケーブル色(緑) LED(赤)</li> </ul> </li> </ul> <p><b>フラットタイプ</b></p> <p>□ 回路図</p> <ul style="list-style-type: none"> <li>● 単色照光           <ul style="list-style-type: none"> <li>ケーブル色(白)</li> <li>ケーブル色(茶)</li> </ul> </li> <li>● 2色切替照光           <ul style="list-style-type: none"> <li>ケーブル色(白) LED(緑)</li> <li>ケーブル色(茶) common</li> <li>ケーブル色(緑) LED(赤)</li> </ul> </li> </ul>	<p>ドームタイプ および フラットタイプ</p> <ul style="list-style-type: none"> <li>● 単色照光           <ul style="list-style-type: none"> <li>ケーブル色(茶) → [A] → ケーブル色(白)</li> </ul> </li> <li>● 2色切替照光           <ul style="list-style-type: none"> <li>ケーブル色(茶) → [A] → ケーブル色(白) LED(緑)</li> <li>ケーブル色(茶) → [A] → ケーブル色(緑) LED(赤)</li> </ul> </li> </ul> <p>※A部の回路</p> <div style="border: 1px solid black; padding: 5px; width: fit-content; margin: 10px auto;"> <ul style="list-style-type: none"> <li>・ LED</li> <li>・ 全波整流回路</li> <li>・ ノイズ保護回路</li> <li>・ 暗点灯防止回路</li> </ul> </div> <p>※ [抵抗] 抵抗</p>

大形ドームタイプ(LH1D-D3HQ4C*)	
変更前	変更後
<p><b>□ 回路図</b></p> <p>● <b>単色照明</b></p> <p>ケーブル色(白) / コネクタピン No. 4</p> <p>ケーブル色(茶) / コネクタピン No. 3</p> <p>ケーブル色(緑) / コネクタピン No. 2 (N.C.)</p> <p>ケーブル色( ) / コネクタピン No. 1 (N.C.)</p> <p>LEDモジュール(色:①)</p> <p>● <b>2色切替照明</b></p> <p>ケーブル色(白) / コネクタピン No. 4</p> <p>ケーブル色(緑) / コネクタピン No. 2</p> <p>ケーブル色(茶) / コネクタピン No. 3 (N.C.)</p> <p>ケーブル色( ) / コネクタピン No. 1 (N.C.)</p> <p>LEDモジュール(色:①)</p> <p>LEDモジュール(色:②)</p> <p>● <b>3色切替照明</b></p> <p>ケーブル色(白) / コネクタピン No. 4</p> <p>ケーブル色(緑) / コネクタピン No. 2</p> <p>ケーブル色(黄) / コネクタピン No. 1</p> <p>ケーブル色(茶) / コネクタピン No. 3 (N.C.)</p> <p>LEDモジュール(色:①)</p> <p>LEDモジュール(色:②)</p> <p>LEDモジュール(色:③)</p> <p><b>□ LEDモジュール内部回路</b></p> <p>LEDモジュール内部回路は照光色によって詳細が異なります。</p> <p>● 照光色: R、A、W</p> <p>● 照光色: G、S、PW</p> <p>抵抗</p> <p>LEDチップ</p> <p>整流ダイオード</p> <p>ツェナーダイオード</p>	<p>● <b>単色照明</b></p> <p>ケーブル色(茶) / コネクタピン No. 3</p> <p>ケーブル色(白) / コネクタピン No. 4</p> <p>(NC) ----- コネクタピン No. 2</p> <p>(NC) ----- コネクタピン No. 1</p> <p>● <b>2色切替照明</b></p> <p>ケーブル色(茶) / コネクタピン No. 3</p> <p>ケーブル色(白) / コネクタピン No. 4 色①</p> <p>ケーブル色(緑) / コネクタピン No. 2 色②</p> <p>(NC) ----- コネクタピン No. 1</p> <p>● <b>3色切替照明</b></p> <p>ケーブル色(茶) / コネクタピン No. 3</p> <p>ケーブル色(白) / コネクタピン No. 4 色①</p> <p>ケーブル色(緑) / コネクタピン No. 2 色②</p> <p>ケーブル色(黄) / コネクタピン No. 1 色③</p> <p>● <b>※A部の回路</b></p> <div style="border: 1px solid black; padding: 5px; width: fit-content; margin: 10px auto;"> <p>・ LED</p> <p>・ 全波整流回路</p> <p>・ ノイズ保護回路</p> <p>・ 暗点灯防止回路</p> </div> <p>※ — [抵抗] — 抵抗</p>

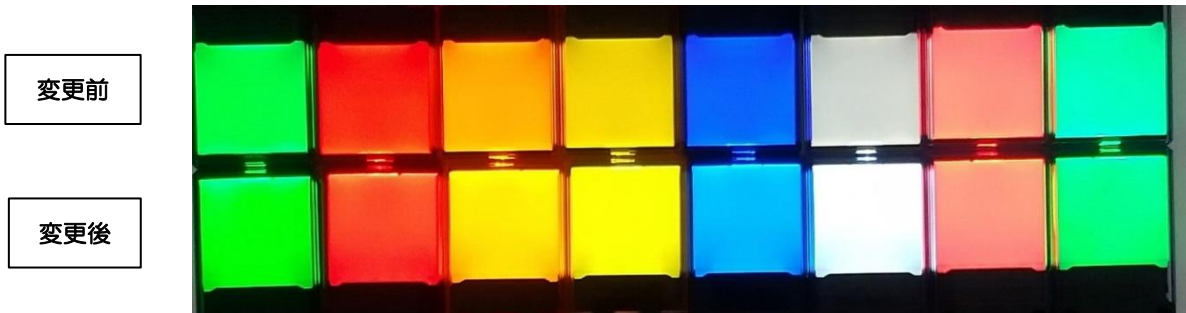
その他の仕様、形番および価格などの変更はありません。

- (参考) 変更前後の点灯状態です。

ドームタイプ 単色G R A Y S PW 2色切替G/R



フラットタイプ 単色G R A Y S PW 2色切替G/R



大形ドームタイプ 単色G R A Y S PW 2/3色切替G/R



### 変更理由

LED の調達性向上を目的として光源部の見直しをおこないました。

### 識別表示

変更後の製品には梱包ラベル上の製造番号末尾に「B」の表示をおこないます。

- 表示期間：2022年3月生産分まで

