

## 仕様変更のご案内

### LF1D-C形 LED照明ユニット

LF1D-C形 LED照明ユニットミニタイプの仕様変更についてご案内いたします。

#### ■ 実施時期

2022年11月出荷分より順次実施

※実施時期前であっても、受注状況に応じて、変更品を出荷させていただく場合があります。

※ご購入時期・数量により変更前後の製品が混在する場合があります。

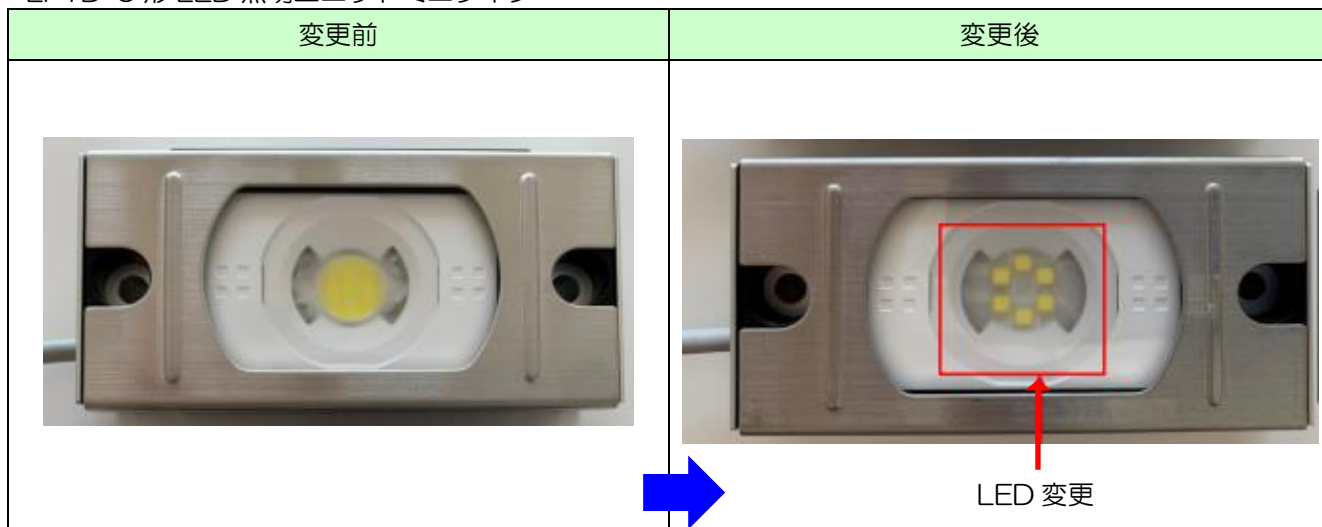
#### ■ 対象製品

ケーブル方向	ケーブル長さ	形番（ご注文形番）
側面	3m	LF1D-C2F-2W-330
	5m	LF1D-C2F-2W-350
裏面	3m	LF1D-C2F-2W-430
	5m	LF1D-C2F-2W-450

※標準品を基本とするカスタム仕様製品も含まれます。

#### ■ 変更内容

LF1D-C形 LED照明ユニットミニタイプ



その他の仕様、形番および価格などの変更はありません。

## 識別表示

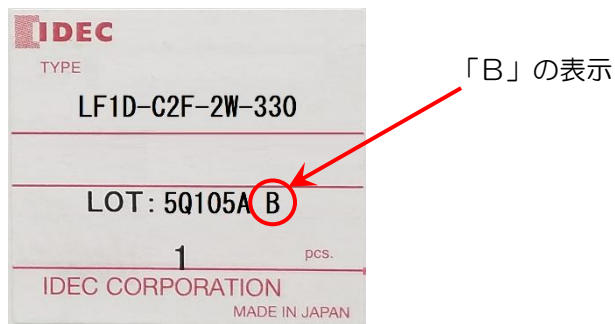
変更後の製品には、製品および個装ケースのロット番号の右横に「B」を表示いたします。

- 識別表示例：

<製品ラベル>



<個装ラベル>



## 変更理由

搭載しているLED モジュールが廃止のため