

形番変更のご案内

感圧スイッチの機種選定システム

感圧スイッチのバンパースイッチおよびマットスイッチについて、機種選定システムを導入いたします。導入にともなう、製品の形番変更についてご案内いたします。

■ 実施時期

機種選定システムおよび新形番の発行スタート

2025年2月13日より機種選定システムスタート（新形番の発行をスタートします）

※機種選定システムスタート後は、従来のオーダーシートの利用は停止させていただきます。

※発注済製品や過去発注履歴（形番登録済）のある製品につきましては従来形番での手配は可能とさせていただきます。

■ 形番変更対象製品

バンパースイッチおよびマットスイッチ：全機種

※オーダーシート品を基本とするカスタム仕様製品も含まれます。

■ 機種選定システム 概要

インターネット環境でPC画面を見ながら製品仕様を入力すると機種が選定できるシステムになります。感圧スイッチでは2024年4月からテープスイッチとエッジスイッチにて先行スタートしておりましたが今回、バンパースイッチおよびマットスイッチを追加いたします。

機種選定システムのご紹介 [こちら](#)

利用方法

オンラインで
機種選定

作成データの
保存・共有

図面（参考図）
の出力

選定履歴
の管理

仕様選定が簡単

製品タイプ

外被(色)

全長(mm) * 10mm単位 最小: 350mm 最大: 3600mm

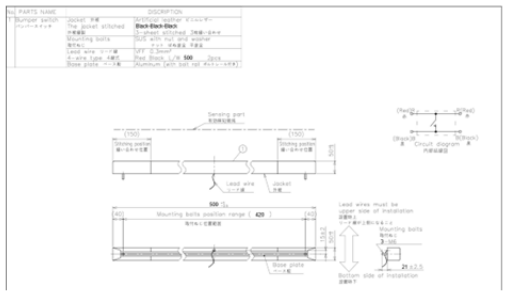
取り付けねじ

リード線長さ(mm) * 100mm単位 最小: 100mm 最大: 10000mm
リード線の標準は500mmになります

注) 入力完了後、選択値・入力値を再度ご確認の上、次へお進みください。

仕様を簡単に入力可能

参考図面の自動生成



参考図面が自動生成されダウンロード可能

データを保存・共有

履歴一覧				
表示件数 (15件)				
	ステータス	製品カテゴリ	メモ欄	発行番号
開く	仕様確定	バンパースイッチ HK3型		J25F-38224637
開く	仕様確定	エッジスイッチ HK2型		J24F-64699845
開く	仕様確定	テープスイッチ HK1型		J24F-64607993

作成した機種選定データを保存し履歴として管理できます。過去、作成したデータを流用して新規選定することも可能

発注方法



仕様確定をクリック



仕様確定後、発行番号とご注文形番が発行。
発行番号をお取引のある代理店へ連絡し見積依頼下さい。
発行番号は、利用方法で記載の履歴でも確認することも可能。

形番変更理由

製品毎に相違のあった形番構成の整合を行うため。

識別表示

今回の変更にもなう識別表示は行いません。