



データブック 2015

2015年3月期第1四半期 [2014年4月1日~2014年6月30日]



IDEC株式会社

Think Automation and beyond...

<p><u>◇業績ハイライト</u> 主要指標推移 業績概要 売上高内訳</p>	<p>P3～6</p>
<p><u>◇損益計算書ハイライト／収益性・効率性指標</u> 売上高／売上総利益 営業利益／経常利益／当期純利益 売上原価／販売管理費 研究開発費／減価償却費 総資産／総資産回転率 棚卸資産／棚卸資産回転率 総資産利益率(ROA)／自己資本利益率(RCE)</p>	<p>P7～9</p>
<p><u>◇貸借対照表ハイライト／安全性指標</u> 自己資本比率 流動比率 有利子負債 インタレスト・カバレッジ・レシオ</p>	<p>P10 P11</p>
<p><u>◇キャッシュ・フロー計算書ハイライト</u> キャッシュ・フロー</p>	
<p><u>◇株式情報等</u> 1株当たり当期純利益(EPS)／株価収益率(PER) 1株当たり純資産(BPS)／株価純資産倍率(PBR) 株価／出来高</p>	<p>P12</p>
<p><u>◇財務諸表データ集</u> 概要損益計算書 概要貸借対照表 概要キャッシュ・フロー計算書 製品別売上高 地域別売上高</p>	<p>P13～14</p>

表示に関する留意事項

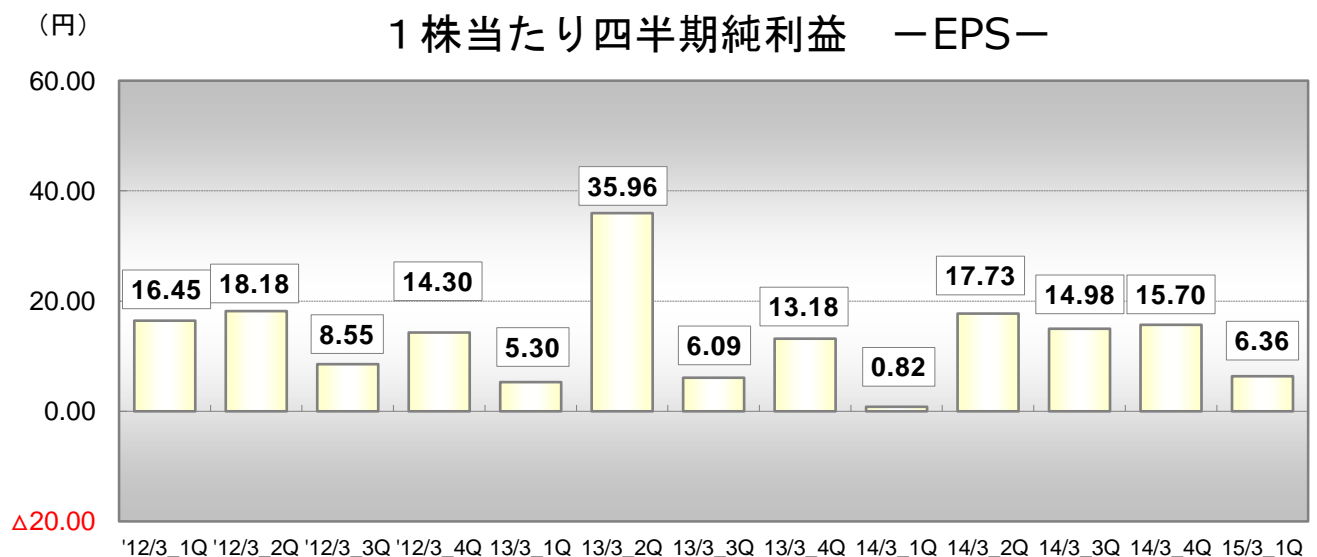
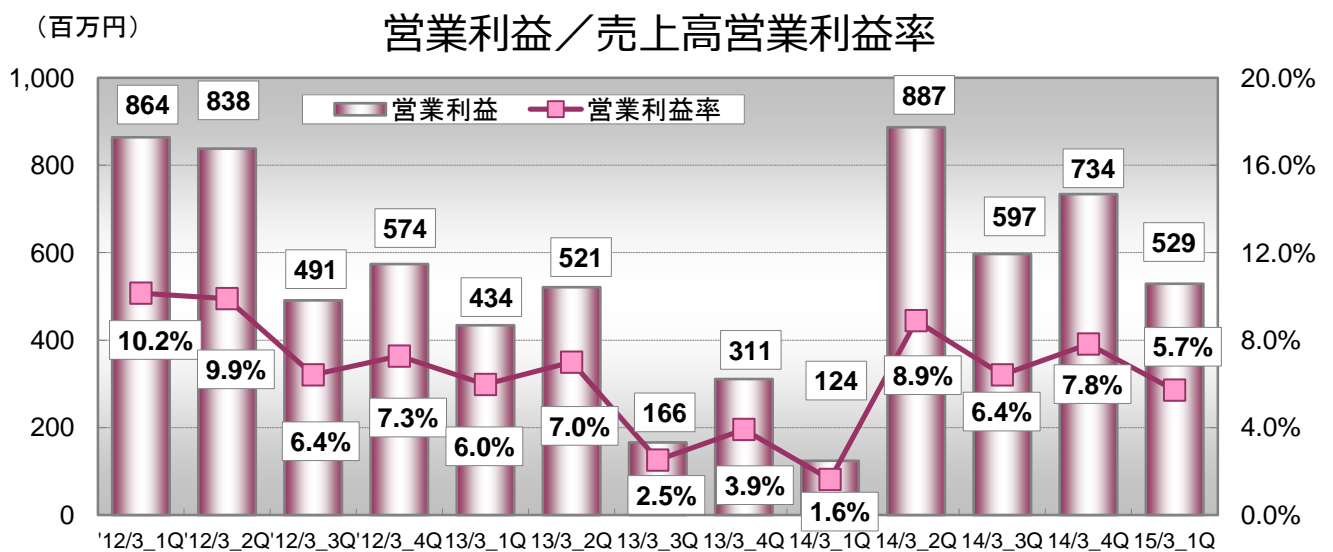
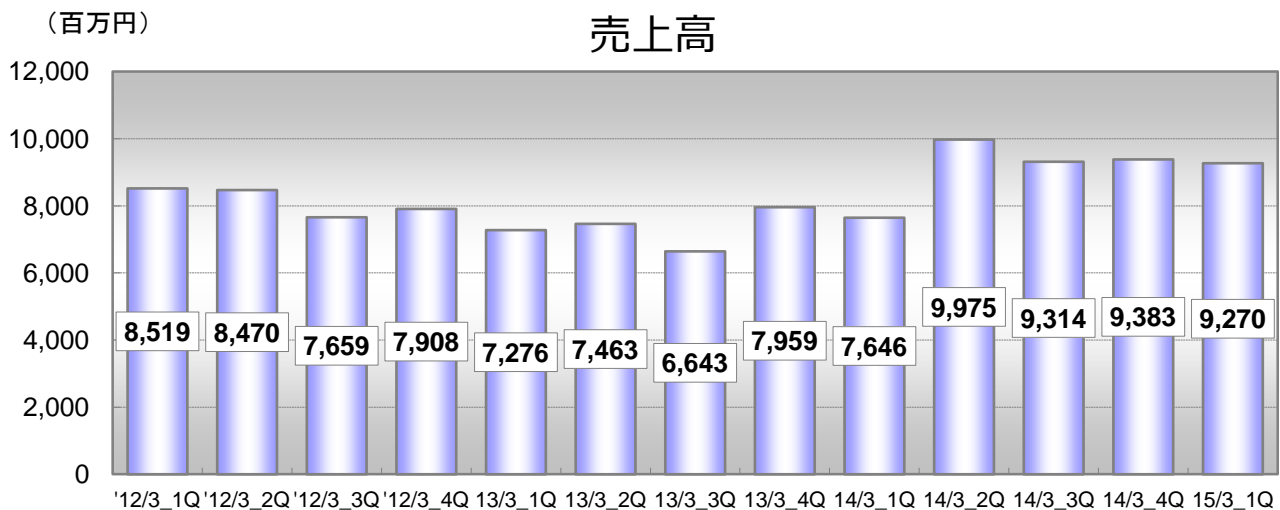
1. 金額は、指標等を除き、百万円単位の切り捨てで表示しています。
2. 各種指標については、下記の計算により算出しています。

指標名		計算式
1株当たり四半期純利益 (EPS)	※1	四半期純利益 ÷ 発行済株式数 (期中平均)
自己資本利益率 (ROE)		(四半期純利益 × 4) ÷ 自己資本 (期首・期末平均) × 100
自己資本比率		自己資本 (期末) ÷ 総資産 (期末) × 100
フリー・キャッシュ・フロー (FCF)		営業キャッシュ・フロー + 投資キャッシュ・フロー
総資産回転率		(四半期売上高 × 4) ÷ 総資産 (期首・期末平均)
棚卸資産回転率		(四半期売上高 × 4) ÷ 棚卸資産 (期首・期末平均)
総資産利益率 (ROA)		(四半期純利益 × 4) ÷ 総資産 (期首・期末平均) × 100
流動比率		流動資産 (期末) ÷ 流動負債 (期末) × 100
インタレスト・ガバレッジ・レシオ	※2	営業キャッシュ・フロー ÷ 利息の支払額
株価収益率 (PER)		株価 (期末終値) ÷ (EPS (1株当たり四半期純利益) × 4)
1株当たり純資産 (BPS)		自己資本 (期末) ÷ 発行済み株式数 (期末)
株価純資産倍率 (PBR)		株価 (期末終値) ÷ BPS (1株当たり純資産)

※1 1株当たりの指標は、潜在株式調整前の指標となっています。

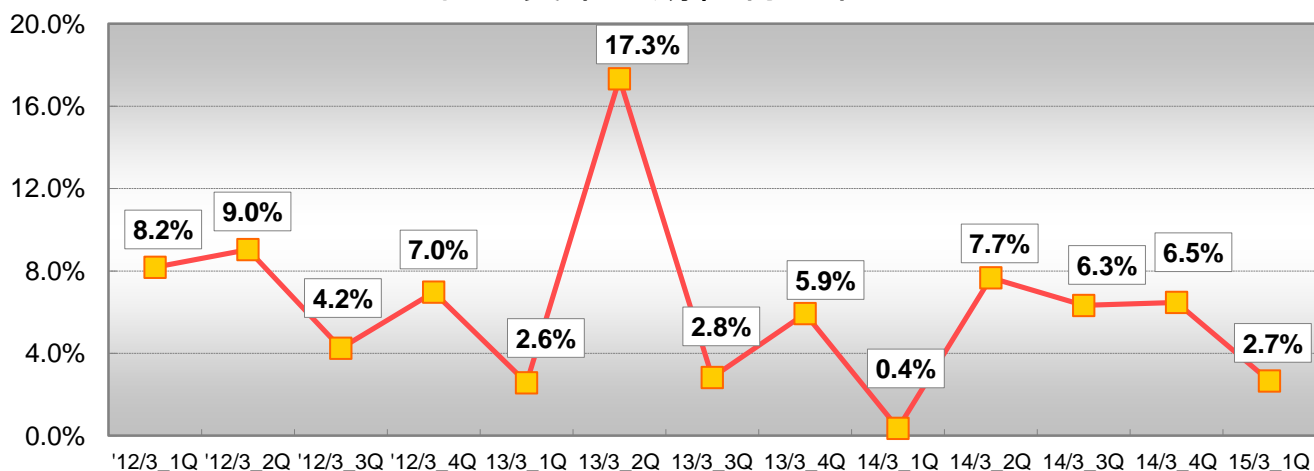
※2 連結キャッシュ・フロー計算書の「利息の支払額」を用いて計算しています。

◇業績ハイライト —主要指標推移—

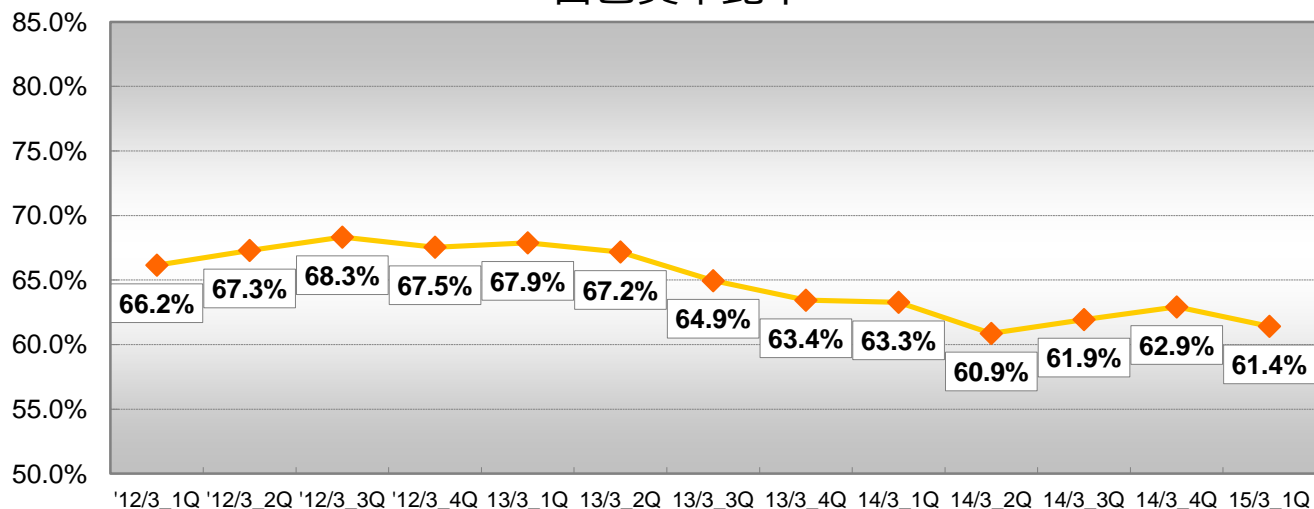


◇業績ハイライト —主要指標推移—

自己資本当期純利益率 —ROE—

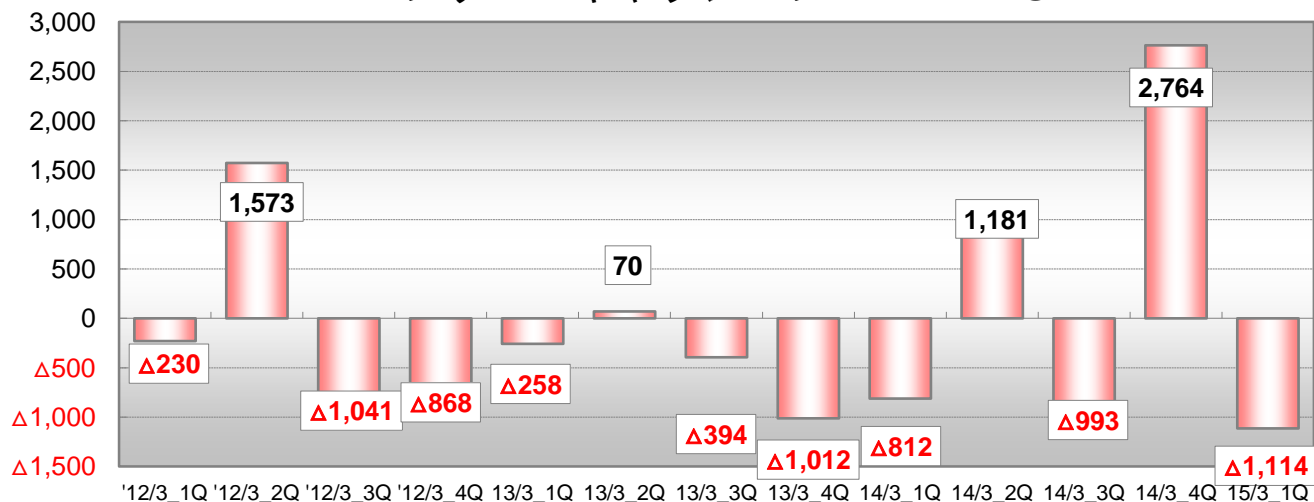


自己資本比率



(百万円)

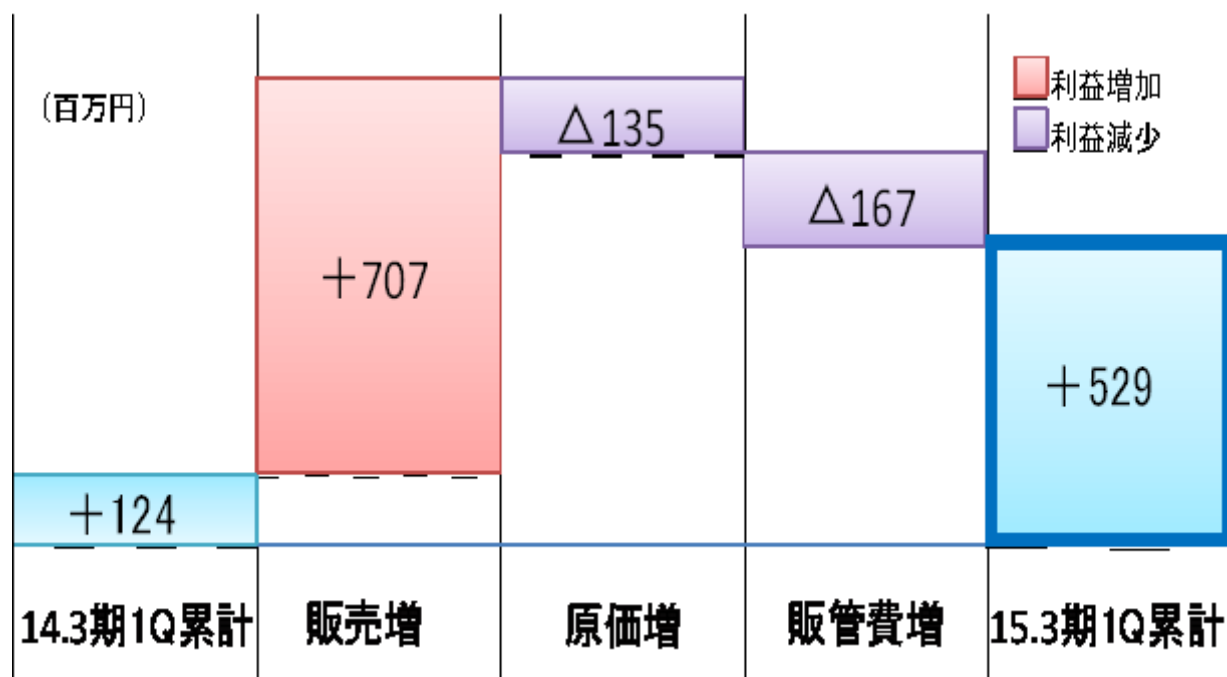
フリー・キャッシュフロー —FCF—



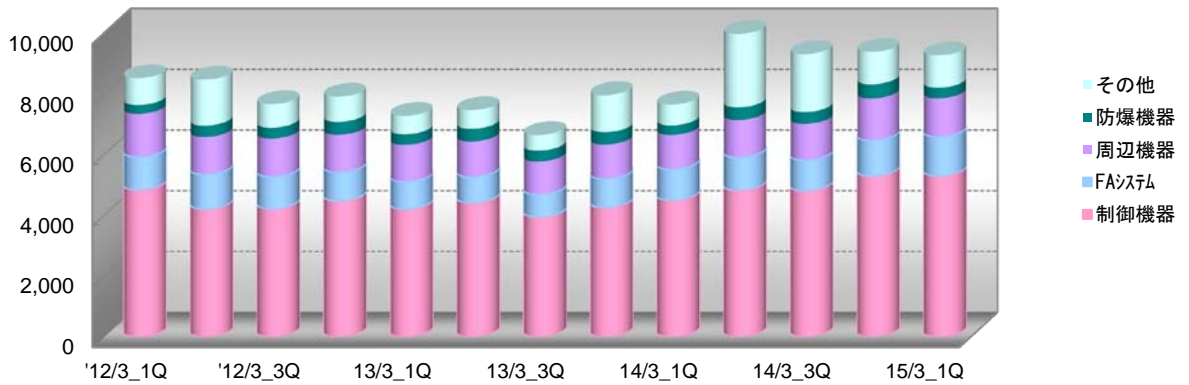
◇業績ハイライト —業績概要—

(金額：百万円)	2015年3月期1Q累計		2014年3月期1Q累計		増減	増減率
	金額	百分率	金額	百分率		
売上高	9,270	100.0%	7,646	100.0%	1,623	21.2%
売上総利益	3,904	42.1%	3,331	43.6%	572	17.2%
営業利益	529	5.7%	124	1.6%	405	326.0%
経常利益	469	5.1%	175	2.3%	△294	△167.8%
当期純利益	191	2.1%	24	0.3%	167	696.4%
包括利益	97	1.1%	539	7.1%	441	81.9%

連結営業損益変動要因

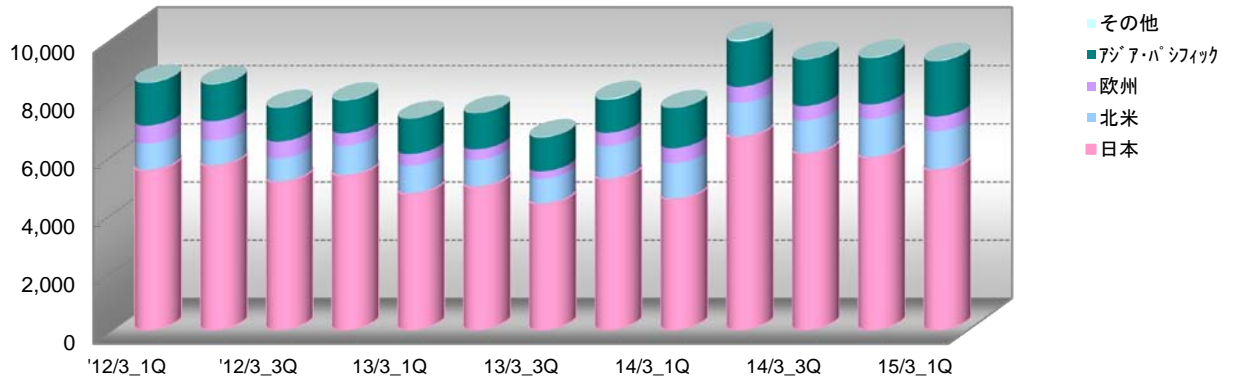


(百万円) 製品別売上高



(金額: 百万円)	'12/3_1Q	'12/3_2Q	'12/3_3Q	'12/3_4Q	13/3_1Q	13/3_2Q	13/3_3Q	13/3_4Q	14/3_1Q	14/3_2Q	14/3_3Q	14/3_4Q	15/3_1Q	前期比
制御機器製品	4,835	4,209	4,220	4,478	4,207	4,411	3,945	4,256	4,495	4,819	4,807	5,294	5,299	100.1%
制御装置およびFAシステム製品	1,087	1,137	1,047	939	899	852	740	945	1,022	1,091	1,010	1,177	1,291	109.7%
制御用周辺機器製品	1,419	1,234	1,260	1,232	1,211	1,168	1,085	1,127	1,128	1,229	1,192	1,378	1,264	91.7%
防爆・防災関連機器製品	290	375	357	427	348	416	359	409	318	417	391	467	347	74.4%
その他の製品	886	1,513	773	831	609	615	512	1,221	681	2,417	1,912	1,065	1,067	100.2%
合計	8,519	8,470	7,659	7,908	7,276	7,463	6,643	7,959	7,646	9,975	9,314	9,383	9,270	98.8%

(百万円) 地域別売上高



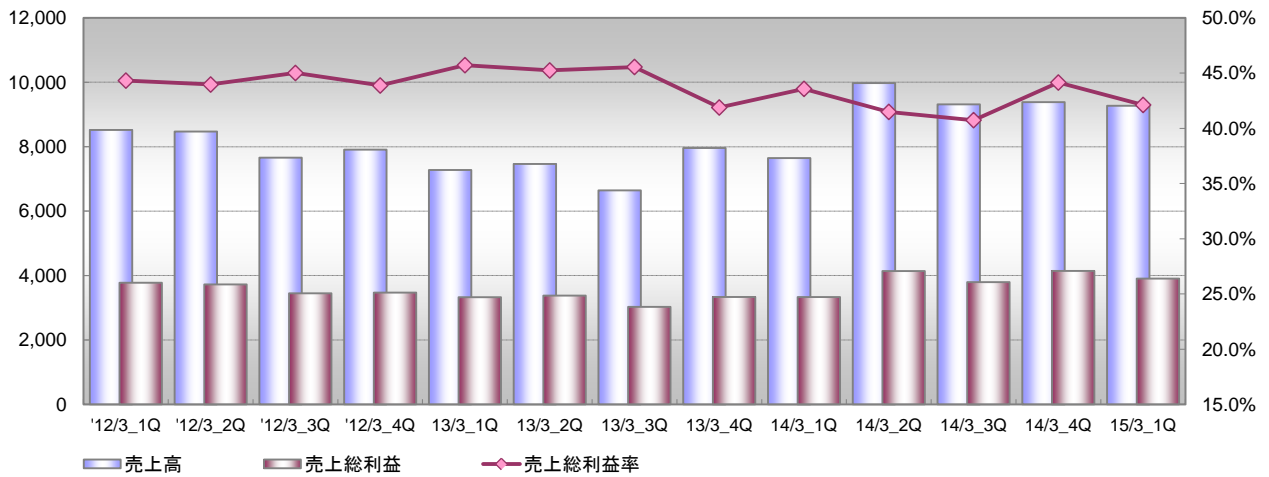
(金額: 百万円)	'12/3_1Q	'12/3_2Q	'12/3_3Q	'12/3_4Q	13/3_1Q	13/3_2Q	13/3_3Q	13/3_4Q	14/3_1Q	14/3_2Q	14/3_3Q	14/3_4Q	15/3_1Q	前期比
日本	5,484	5,644	5,087	5,306	4,676	4,912	4,332	5,179	4,493	6,624	6,060	5,930	5,499	92.7%
北米	920	869	813	1,031	965	937	872	1,153	1,240	1,186	1,148	1,319	1,331	101.0%
欧州	624	669	576	424	405	358	248	444	520	546	492	506	505	99.7%
アジア・パシフィック	1,469	1,267	1,162	1,129	1,222	1,244	1,169	1,138	1,381	1,567	1,597	1,594	1,908	119.7%
その他の地域	21	19	20	16	6	11	19	43	11	50	16	33	24	74.9%
合計	8,519	8,470	7,659	7,908	7,276	7,463	6,643	7,959	7,646	9,975	9,314	9,383	9,270	98.8%

◇損益計算書ハイライト / 収益性・効率性指標

(金額: 百万円)	2015年3月期1Q累計		2014年3月期1Q累計		増減	増減率
	金額	百分率	金額	百分率		
売上高	9,270	100.0%	7,646	100.0%	1,623	21.2%
売上総利益	3,904	42.1%	3,331	43.6%	572	17.2%
営業利益	529	5.7%	124	1.6%	405	326.0%
経常利益	469	5.1%	175	2.3%	294	167.8%
当期純利益	191	2.1%	24	0.3%	167	696.4%
包括利益	97	1.1%	539	7.1%	△441	△81.9%

(百万円)

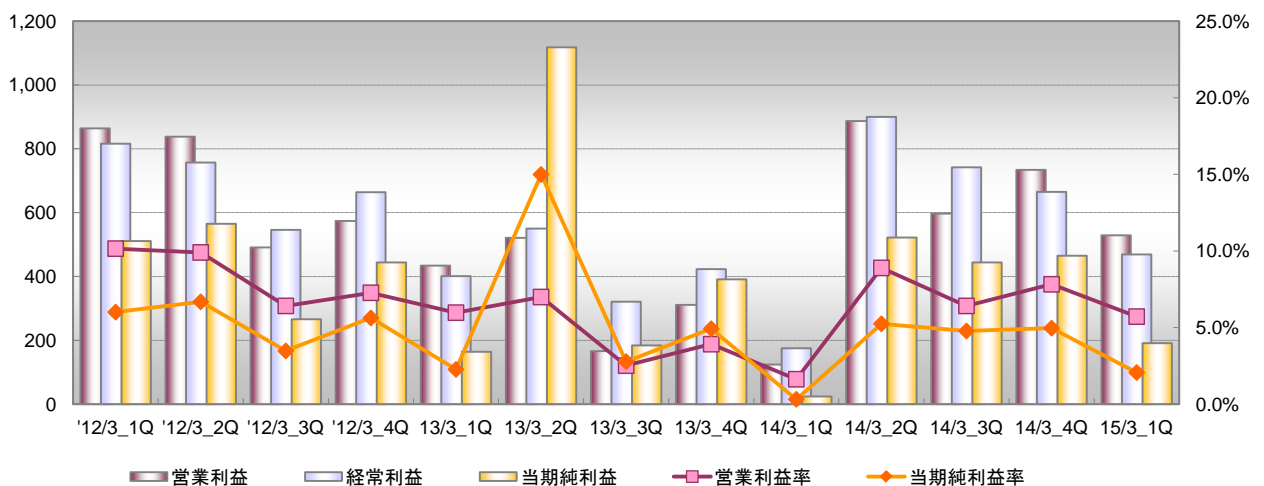
売上高/売上総利益の推移



(金額: 百万円)	'12/3_1Q	'12/3_2Q	'12/3_3Q	'12/3_4Q	13/3_1Q	13/3_2Q	13/3_3Q	13/3_4Q	14/3_1Q	14/3_2Q	14/3_3Q	14/3_4Q	15/3_1Q
売上高	8,519	8,470	7,659	7,908	7,276	7,463	6,643	7,959	7,646	9,975	9,314	9,383	9,270
売上総利益	3,775	3,723	3,447	3,469	3,326	3,376	3,026	3,333	3,331	4,138	3,794	4,142	3,904
売上総利益率	44.3%	44.0%	45.0%	43.9%	45.7%	45.2%	45.6%	41.9%	43.6%	41.5%	40.7%	44.1%	42.1%

(百万円)

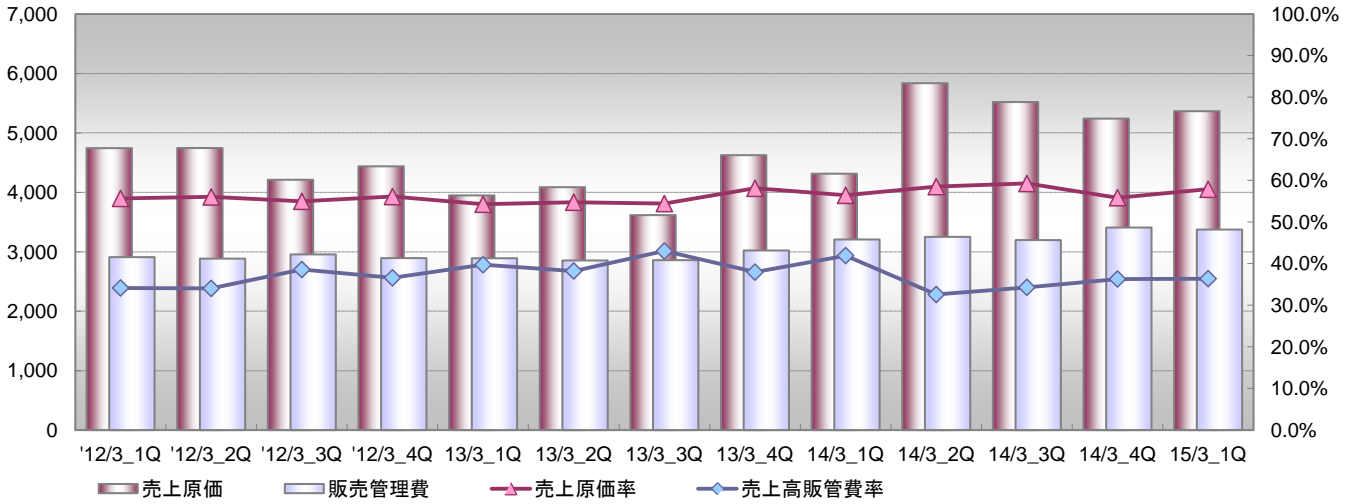
営業利益/経常利益/当期純利益の推移



(金額: 百万円)	'12/3_1Q	'12/3_2Q	'12/3_3Q	'12/3_4Q	13/3_1Q	13/3_2Q	13/3_3Q	13/3_4Q	14/3_1Q	14/3_2Q	14/3_3Q	14/3_4Q	15/3_1Q
営業利益	864	838	491	574	434	521	166	311	124	887	597	734	529
経常利益	816	757	546	664	401	550	321	423	175	900	742	665	469
当期純利益	511	565	266	444	164	1,118	184	391	24	522	444	465	191
営業利益率	10.2%	9.9%	6.4%	7.3%	6.0%	7.0%	2.5%	3.9%	1.6%	8.9%	6.4%	7.8%	5.7%
当期純利益率	6.0%	6.7%	3.5%	5.6%	2.3%	15.0%	2.8%	4.9%	0.3%	5.2%	4.8%	5.0%	2.1%

(百万円)

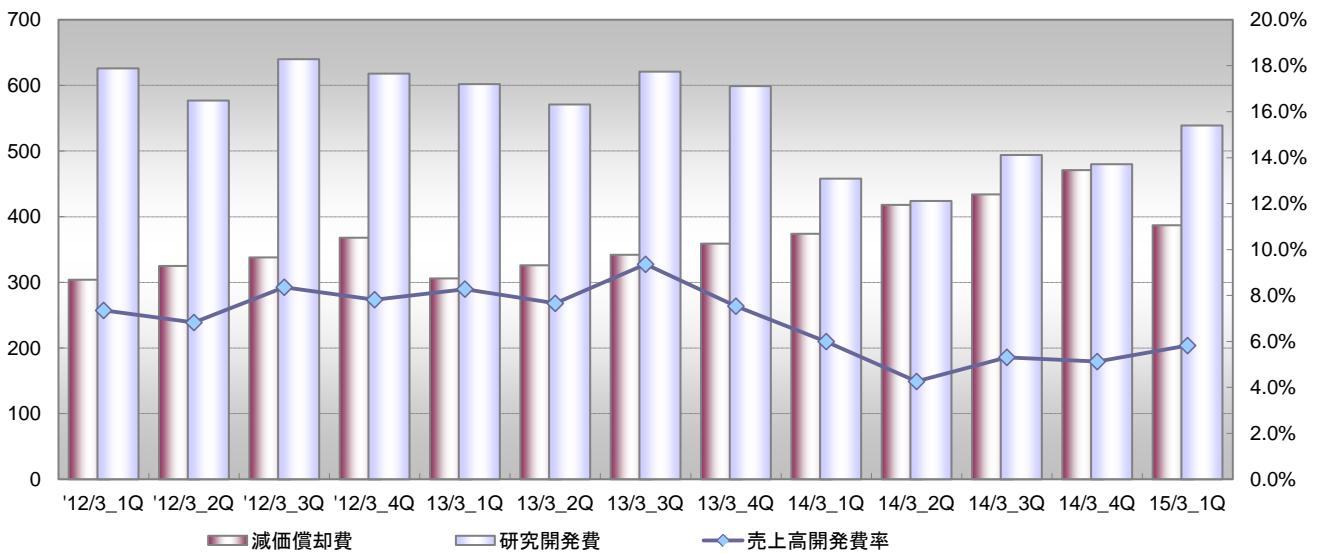
売上原価／販売管理費の推移



(金額：百万円)	'12/3_1Q	'12/3_2Q	'12/3_3Q	'12/3_4Q	13/3_1Q	13/3_2Q	13/3_3Q	13/3_4Q	14/3_1Q	14/3_2Q	14/3_3Q	14/3_4Q	15/3_1Q
売上原価	4,744	4,746	4,212	4,438	3,949	4,087	3,617	4,626	4,314	5,837	5,520	5,241	5,366
販売管理費	2,910	2,885	2,956	2,894	2,891	2,854	2,859	3,022	3,207	3,251	3,197	3,408	3,374
売上原価率	55.7%	56.0%	55.0%	56.1%	54.3%	54.8%	54.4%	58.1%	56.4%	58.5%	59.3%	55.9%	57.9%
売上高販管費率	34.2%	34.1%	38.6%	36.6%	39.7%	38.2%	43.0%	38.0%	41.9%	32.6%	34.3%	36.3%	36.4%

(百万円)

研究開発費／減価償却費の推移

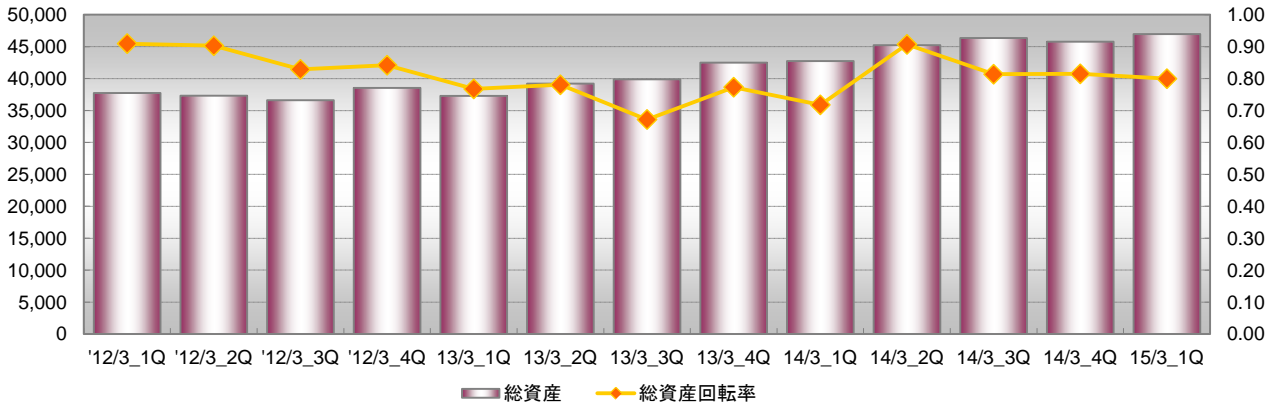


(金額：百万円)	'12/3_1Q	'12/3_2Q	'12/3_3Q	'12/3_4Q	13/3_1Q	13/3_2Q	13/3_3Q	13/3_4Q	14/3_1Q	14/3_2Q	14/3_3Q	14/3_4Q	15/3_1Q
減価償却費	304	325	338	368	306	326	342	359	374	418	434	471	387
研究開発費	626	577	640	618	602	571	621	599	458	424	494	480	539
売上高開発費率	7.3%	6.8%	8.4%	7.8%	8.3%	7.7%	9.4%	7.5%	6.0%	4.3%	5.3%	5.1%	5.8%

◇損益計算書ハイライト / 収益性・効率性指標

(百万円)

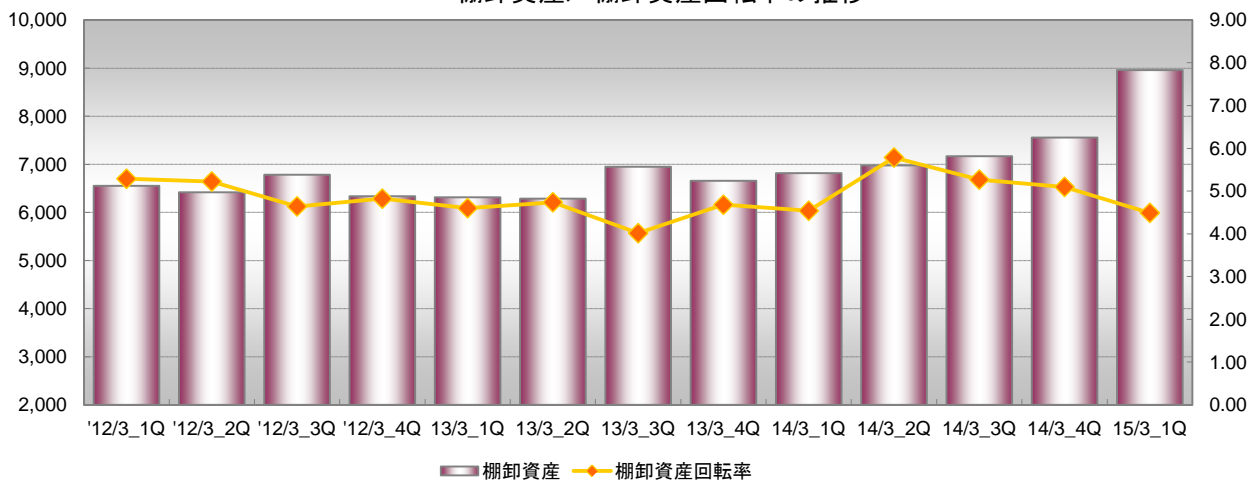
総資産／総資産回転率の推移



(金額：百万円)	'12/3_1Q	'12/3_2Q	'12/3_3Q	'12/3_4Q	13/3_1Q	13/3_2Q	13/3_3Q	13/3_4Q	14/3_1Q	14/3_2Q	14/3_3Q	14/3_4Q	15/3_1Q
総資産	37,739	37,319	36,612	38,538	37,288	39,212	39,885	42,496	42,742	45,232	46,351	45,778	46,969
総資産回転率	0.91	0.90	0.83	0.84	0.77	0.78	0.67	0.77	0.72	0.91	0.81	0.81	0.80

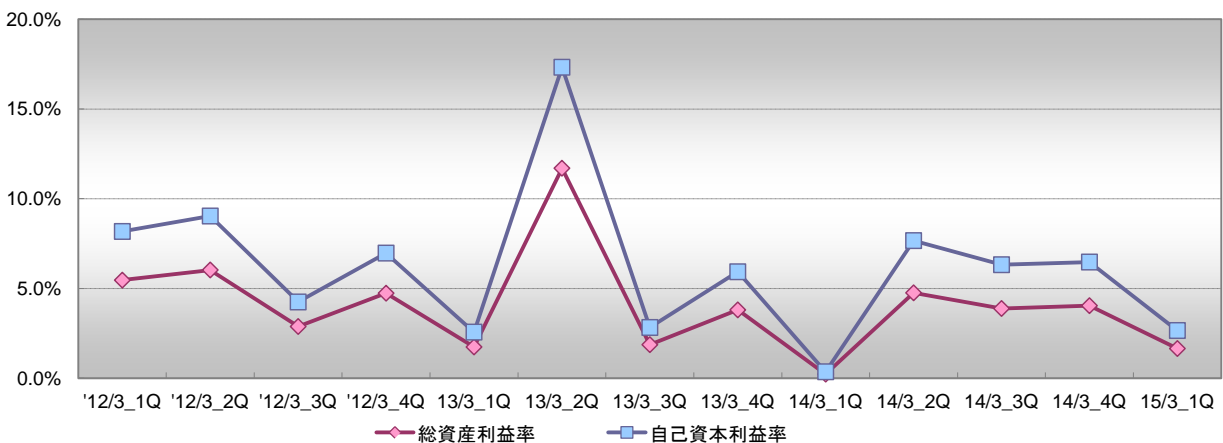
(百万円)

棚卸資産／棚卸資産回転率の推移



(金額：百万円)	'12/3_1Q	'12/3_2Q	'12/3_3Q	'12/3_4Q	13/3_1Q	13/3_2Q	13/3_3Q	13/3_4Q	14/3_1Q	14/3_2Q	14/3_3Q	14/3_4Q	15/3_1Q
棚卸資産	6,553	6,419	6,784	6,337	6,315	6,287	6,950	6,658	6,817	6,978	7,169	7,557	8,959
棚卸資産回転率	5.29	5.22	4.64	4.82	4.60	4.74	4.01	4.68	4.54	5.78	5.27	5.10	4.49

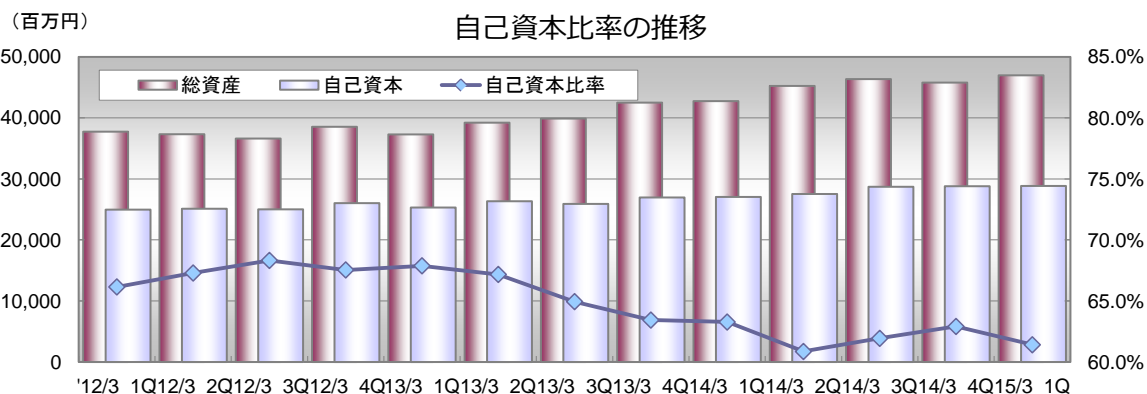
総資産利益率 (ROA) / 自己資本利益率 (ROE) の推移



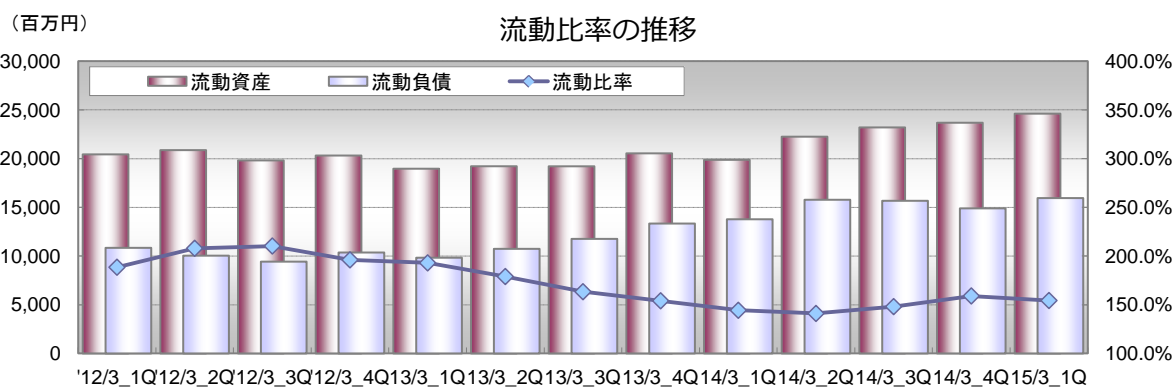
	'12/3_1Q	'12/3_2Q	'12/3_3Q	'12/3_4Q	13/3_1Q	13/3_2Q	13/3_3Q	13/3_4Q	14/3_1Q	14/3_2Q	14/3_3Q	14/3_4Q	15/3_1Q
総資産利益率	5.5%	6.0%	2.9%	4.7%	1.7%	11.7%	1.9%	3.8%	0.2%	4.8%	3.9%	4.0%	1.7%
自己資本利益率	8.2%	9.0%	4.2%	7.0%	2.6%	17.3%	2.8%	5.9%	0.4%	7.7%	6.3%	6.5%	2.7%

◇貸借対照表ハイライト／安全性指標

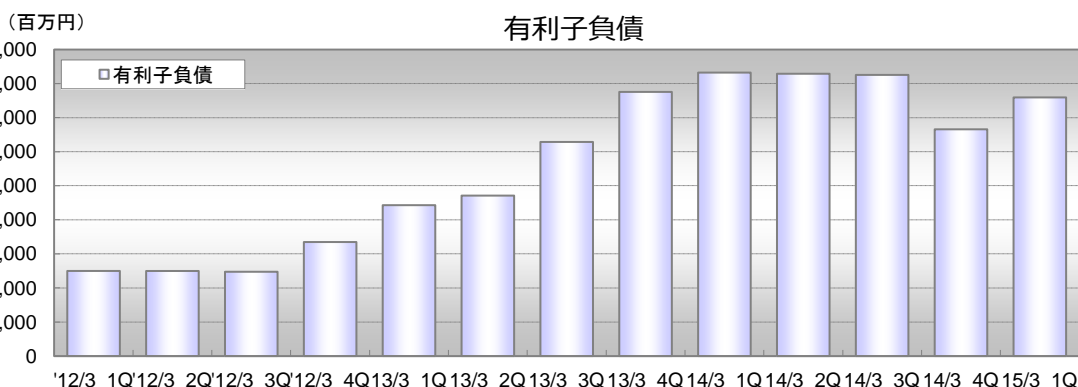
(金額: 百万円)	2015年3月期1Q	2014年3月期期末	増減
流動資産	24,616	23,683	932
固定資産	22,353	22,095	258
流動負債	15,949	14,893	1,056
固定負債	1,964	1,856	108
純資産	29,054	29,029	25
総資産	46,969	45,778	1,190



(金額: 百万円)	'12/3_1Q	'12/3_2Q	'12/3_3Q	'12/3_4Q	13/3_1Q	13/3_2Q	13/3_3Q	13/3_4Q	14/3_1Q	14/3_2Q	14/3_3Q	14/3_4Q	15/3_1Q
総資産	37,739	37,319	36,612	38,538	37,288	39,212	39,885	42,496	42,742	45,232	46,351	45,778	46,969
自己資本	24,965	25,112	25,013	26,030	25,311	26,340	25,904	26,958	27,045	27,529	28,709	28,801	28,845
自己資本比率	66.2%	67.3%	68.3%	67.5%	67.9%	67.2%	64.9%	63.4%	63.3%	60.9%	61.9%	62.9%	61.4%



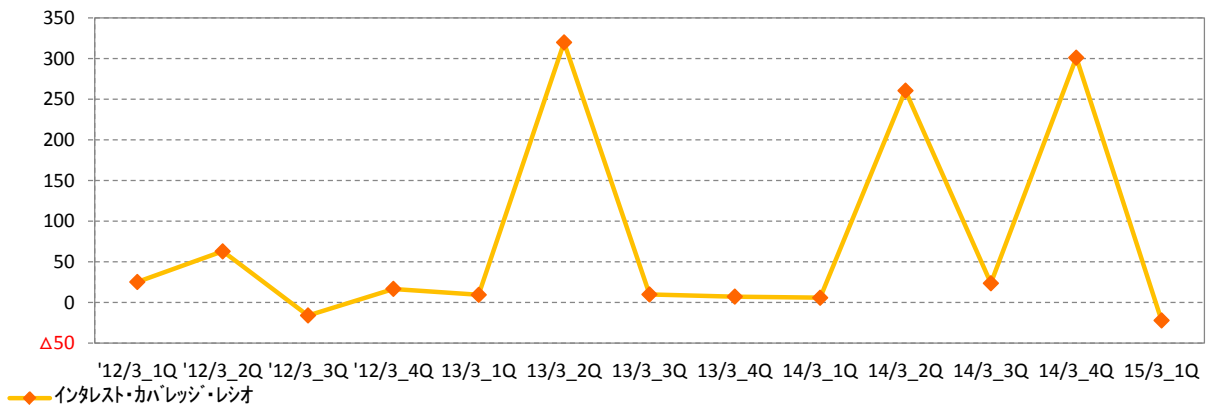
(金額: 百万円)	'12/3_1Q	'12/3_2Q	'12/3_3Q	'12/3_4Q	13/3_1Q	13/3_2Q	13/3_3Q	13/3_4Q	14/3_1Q	14/3_2Q	14/3_3Q	14/3_4Q	15/3_1Q
流動資産	20,436	20,872	19,816	20,317	18,963	19,216	19,211	20,541	19,875	22,252	23,202	23,683	24,616
流動負債	10,840	10,037	9,423	10,361	9,827	10,737	11,760	13,334	13,773	15,776	15,670	14,893	15,949
流動比率	188.5%	207.9%	210.3%	196.1%	193.0%	179.0%	163.4%	154.1%	144.3%	141.1%	148.1%	159.0%	154.3%



(金額: 百万円)	'12/3_1Q	'12/3_2Q	'12/3_3Q	'12/3_4Q	13/3_1Q	13/3_2Q	13/3_3Q	13/3_4Q	14/3_1Q	14/3_2Q	14/3_3Q	14/3_4Q	15/3_1Q
有利子負債	2,498	2,497	2,474	3,347	4,429	4,710	6,285	7,754	8,321	8,287	8,253	6,656	7,592

◇貸借対照表ハイライト / 安全性指標

インタレスト・ガバレッジ・レシオ



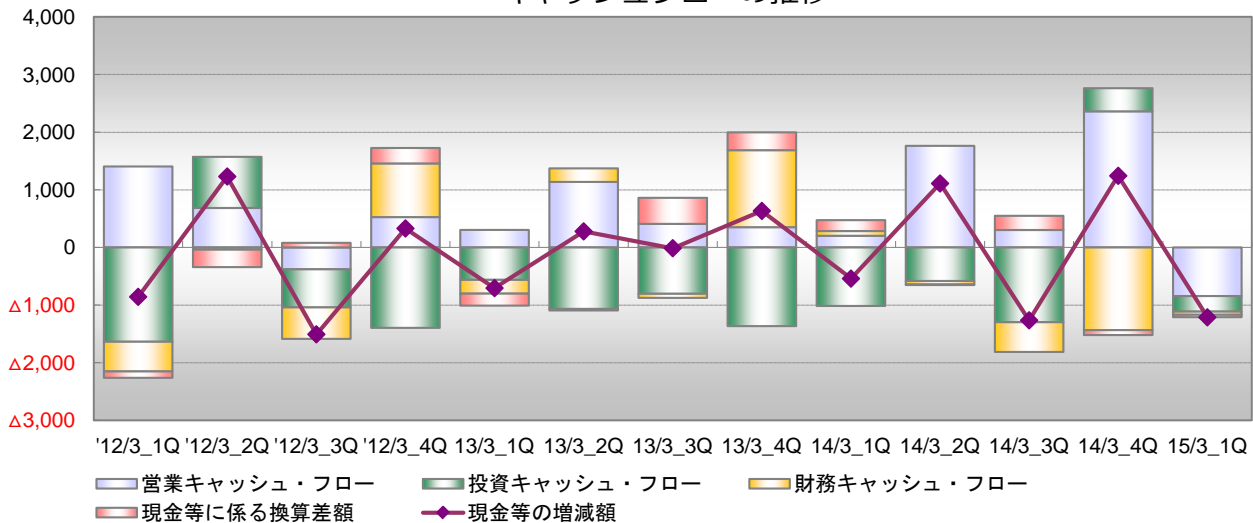
	'12/3_1Q	'12/3_2Q	'12/3_3Q	'12/3_4Q	'13/3_1Q	'13/3_2Q	'13/3_3Q	'13/3_4Q	'14/3_1Q	'14/3_2Q	'14/3_3Q	'14/3_4Q	'15/3_1Q
インタレスト・ガバレッジ・レシオ	25.3	63.0	△15.8	16.9	9.5	320.0	10.0	7.3	5.9	260.7	23.7	301.2	△22.0

◇キャッシュ・フロー計算書ハイライト

(金額: 百万円)	2015年3月期1Q累計	2014年3月期1Q累計	増減
営業活動によるキャッシュ・フロー	△843	203	△1,047
投資活動によるキャッシュ・フロー	△270	△1,015	745
財務活動によるキャッシュ・フロー	△55	82	△137
現金及び現金同等物に係る換算差額	△42	189	△232
現金及び現金同等物の増減額	△1,212	△540	△671
現金及び現金同等物の期首残高	7,743	7,031	712
現金及び現金同等物の期末残高	6,531	6,490	40

(百万円)

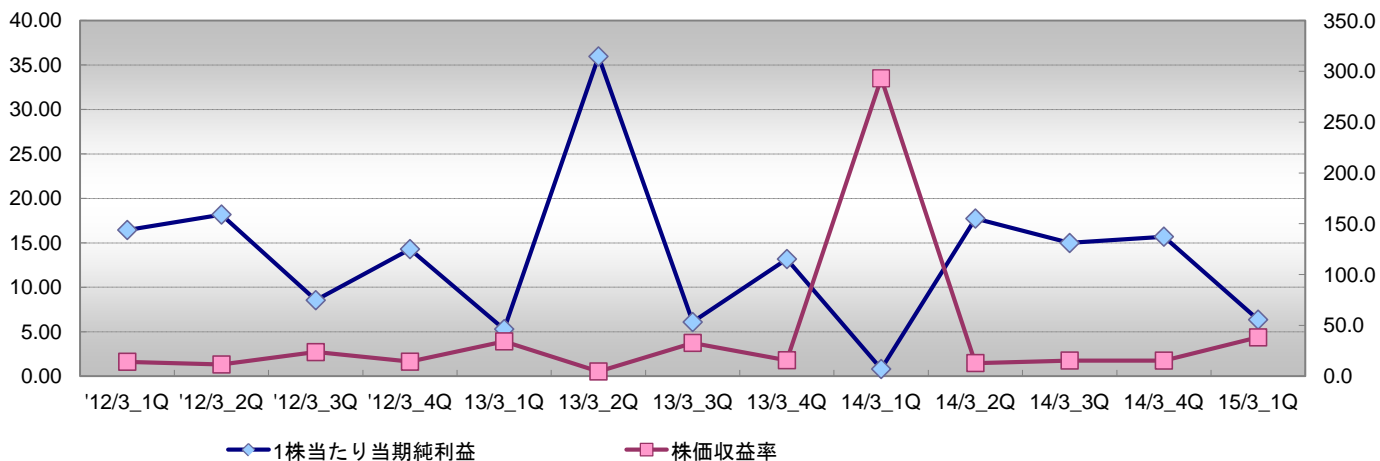
キャッシュフローの推移



(金額: 百万円)	'12/3_1Q	'12/3_2Q	'12/3_3Q	'12/3_4Q	'13/3_1Q	'13/3_2Q	'13/3_3Q	'13/3_4Q	'14/3_1Q	'14/3_2Q	'14/3_3Q	'14/3_4Q	'15/3_1Q
営業キャッシュ・フロー	1,405	685	△379	527	304	1,137	409	352	203	1,763	303	2,362	△843
投資キャッシュ・フロー	△1,636	887	△661	△1,395	△562	△1,067	△804	△1,365	△1,015	△582	△1,297	401	△270
財務キャッシュ・フロー	△515	△38	△546	931	△239	235	△71	1,336	82	△60	△516	△1,434	△55
現金等に係る換算差額	△111	△303	80	268	△208	△26	452	309	189	△10	246	△86	△42
現金等の増減額	△857	1,231	△1,507	330	△705	279	△13	634	△540	1,110	△1,264	1,243	△1,212

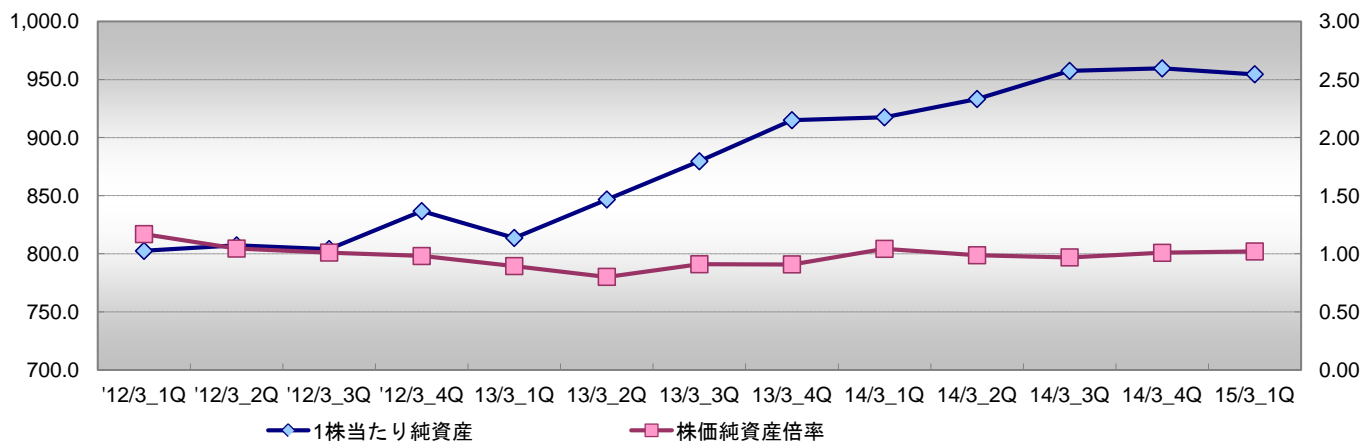
◇ 株式情報等

(EPS/円) 1株当たり当期純利益 (EPS) / 株価収益率 (PER) の推移 (PER/倍)



(金額:円)	'12/3_1Q	'12/3_2Q	'12/3_3Q	'12/3_4Q	13/3_1Q	13/3_2Q	13/3_3Q	13/3_4Q	14/3_1Q	14/3_2Q	14/3_3Q	14/3_4Q	15/3_1Q
1株当たり当期純利益	16.45	18.18	8.55	14.30	5.30	35.96	6.09	13.18	0.82	17.73	14.98	15.70	6.36
株価収益率	14.3	11.6	23.7	14.3	34.3	4.7	32.8	15.8	293.1	13.0	15.5	15.4	38.2

(BPS/円) 1株当たり純資産 (BPS) / 株価純資産倍率 (PBR) の推移 (PBR/倍)

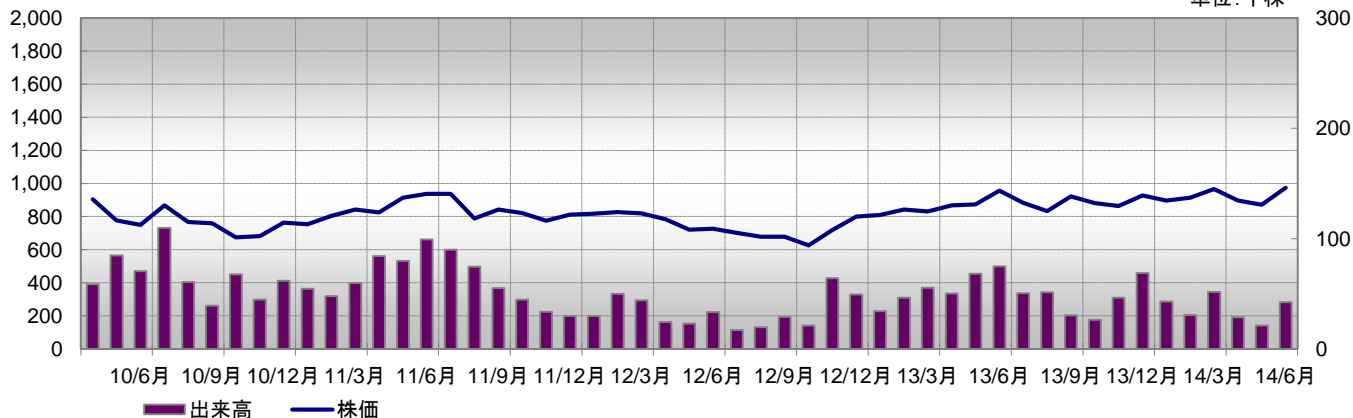


(金額:円)	'12/3_1Q	'12/3_2Q	'12/3_3Q	'12/3_4Q	13/3_1Q	13/3_2Q	13/3_3Q	13/3_4Q	14/3_1Q	14/3_2Q	14/3_3Q	14/3_4Q	15/3_1Q
1株当たり純資産	802.4	807.2	804.0	836.7	813.6	846.7	879.6	915.0	917.5	933.2	957.4	959.6	954.5
株価純資産倍率	1.17	1.04	1.01	0.98	0.89	0.80	0.91	0.91	1.04	0.99	0.97	1.01	1.02

株価 (月末終値)

株価 / 出来高の推移

出来高 (1日当たり平均)
単位: 千株



(単位：百万円)	'12/3_10	'12/3_20	'12/3_30	'12/3_40	13/3_10	13/3_20	13/3_30	13/3_40	14/3_10	14/3_20	14/3_30	14/3_40	15/3_10
【損益計算書】													
売上高	8,519	8,470	7,659	7,908	7,276	7,463	6,643	7,959	7,646	9,975	9,314	9,383	9,270
売上原価	4,744	4,746	4,212	4,438	3,949	4,087	3,617	4,626	4,314	5,837	5,520	5,241	5,366
売上総利益	3,775	3,723	3,447	3,469	3,326	3,376	3,026	3,333	3,331	4,138	3,794	4,142	3,904
販売管理費	2,910	2,885	2,956	2,894	2,891	2,854	2,859	3,022	3,207	3,251	3,197	3,408	3,374
営業利益	864	838	491	574	434	521	166	311	124	887	597	734	529
営業外収益	54	54	46	45	65	66	108	139	75	71	194	△2	50
営業外費用	102	136	△9	△44	98	37	△45	27	23	58	49	66	110
経常利益	816	757	546	664	401	550	321	423	175	900	742	665	469
特別利益	28	161	-	-	1	1,034	1	300	100	-	18	3	27
特別損失	-	147	△3	△5	-	-	-	54	5	138	97	14	-
税引前当期純利益	845	771	550	670	403	1,584	322	669	270	761	663	654	496
法人税、住民税及び事業税	131	375	65	345	107	654	40	62	109	362	156	183	183
法人税等調整額	193	△177	213	△121	126	△192	93	213	132	△128	60	2	115
少数株主損益	8	7	4	2	4	3	4	-	4	4	2	4	5
当期純利益	511	565	266	444	164	1,118	184	391	24	522	444	465	191
包括利益	342	144	374	1,027	△254	1,040	1,178	1,050	539	457	1,190	176	97
研究開発費	626	577	640	618	602	571	621	599	458	424	494	480	539
減価償却費	304	325	338	368	306	326	342	359	374	418	434	471	387
受取利息・配当金	7	9	10	12	17	9	11	12	11	9	7	10	10
支払利息	15	16	9	9	10	11	12	13	14	14	14	16	10
【貸借対照表】													
現金預金	7,281	8,013	6,505	6,836	6,130	6,410	6,397	7,031	6,490	7,601	7,660	7,743	6,531
売上債権	5,570	5,409	5,587	6,203	5,636	5,479	4,913	5,614	5,316	6,513	7,138	5,919	6,434
棚卸資産	6,553	6,419	6,784	6,337	6,315	6,287	6,950	6,658	6,817	6,978	7,169	7,557	8,959
その他流動資産	1,030	1,029	939	940	880	1,037	951	1,237	1,251	1,159	1,234	2,463	2,690
流動資産	20,436	20,872	19,816	20,317	18,963	19,216	19,211	20,541	19,875	22,252	23,202	23,683	24,616
有形固定資産	14,641	13,859	14,176	15,433	15,626	17,330	17,923	19,772	20,680	20,481	20,389	18,903	19,071
無形固定資産	559	520	488	506	469	452	429	431	438	508	858	851	936
投資その他の資産	2,101	2,066	2,130	2,280	2,229	2,214	2,319	1,750	1,748	1,989	1,900	2,339	2,345
固定資産	17,302	16,446	16,795	18,221	18,325	19,996	20,673	21,954	22,866	22,979	23,148	22,095	22,353
資産合計	37,739	37,319	36,612	38,538	37,288	39,212	39,885	42,496	42,742	45,232	46,351	45,778	46,969
仕入債務	4,857	4,572	4,055	3,435	3,396	3,263	3,175	2,928	3,165	4,760	4,421	4,373	5,039
短期借入金	2,498	2,297	2,299	3,197	3,497	3,797	5,297	6,697	7,297	7,430	7,406	5,897	6,378
その他流動負債	3,484	3,167	3,068	3,729	2,932	3,676	3,287	3,707	3,310	3,584	3,842	4,622	4,532
流動負債	10,840	10,037	9,423	10,361	9,827	10,737	11,760	13,334	13,773	15,776	15,670	14,893	15,949
長期借入金	-	200	175	150	125	100	141	108	75	41	33	25	522
その他固定負債	1,791	1,823	1,842	1,823	1,848	1,853	1,877	1,887	1,630	1,666	1,706	1,831	1,442
固定負債	1,791	2,023	2,017	1,973	1,973	1,953	2,019	1,996	1,706	1,708	1,740	1,856	1,964
負債合計	12,632	12,061	11,441	12,335	11,800	12,691	13,779	15,330	15,479	17,484	17,410	16,749	17,914
株主資本	27,183	27,748	27,547	27,992	27,690	28,809	27,392	27,795	27,377	27,930	28,375	28,873	29,016
その他の包括利益累計額	△2,217	△2,635	△2,534	△1,962	△2,379	△2,468	△1,488	△837	△331	△401	333	△72	△171
新株予約権	42	48	54	58	63	64	65	64	65	62	64	61	38
少数株主持分	99	96	103	114	112	115	135	142	151	155	166	166	171
純資産合計	25,106	25,257	25,171	26,202	25,487	26,521	26,105	27,165	27,262	27,747	28,940	29,029	29,054
負債及び純資産合計	37,739	37,319	36,612	38,538	37,288	39,212	39,885	42,496	42,742	45,232	46,351	45,778	46,969

(単位：百万円)	'12/3_10	'12/3_20	'12/3_30	'12/3_40	13/3_10	13/3_20	13/3_30	13/3_40	14/3_10	14/3_20	14/3_30	14/3_40	15/3_10
【キャッシュ・フロー計算書】													
営業キャッシュ・フロー	1,405	685	△379	527	304	1,137	409	352	203	1,763	303	2,362	△843
投資キャッシュ・フロー	△1,636	887	△661	△1,395	△562	△1,067	△804	△1,365	△1,015	△582	△1,297	401	△270
財務キャッシュ・フロー	△515	△38	△546	931	△239	235	△71	1,336	82	△60	△516	△1,434	△55
現金及び現金同等物に係る換算差額	△111	△303	80	268	△208	△26	452	309	189	△10	246	△86	△42
現金及び現金同等物の増減額	△857	1,231	△1,507	330	△705	279	△13	634	△540	1,110	△1,264	1,243	△1,212
現金及び現金同等物の期首残高	7,639	6,781	8,013	6,505	6,836	6,130	6,410	6,397	7,031	6,490	7,601	6,499	7,743
現金及び現金同等物の期末残高	6,781	8,013	6,505	6,836	6,130	6,410	6,397	7,031	6,490	7,601	6,499	7,743	6,531
【製品別売上高】													
制御機器製品	4,835	4,209	4,220	4,478	4,207	4,411	3,945	4,256	4,495	4,819	4,807	5,294	5,299
制御装置及びFAシステム製品	1,087	1,137	1,047	939	899	852	740	945	1,022	1,091	1,010	1,177	1,291
制御用周辺機器製品	1,419	1,234	1,260	1,232	1,211	1,168	1,085	1,127	1,128	1,229	1,192	1,378	1,264
防爆・防災関連機器製品	290	375	357	427	348	416	359	409	318	417	391	467	347
その他の製品	886	1,513	773	831	609	615	512	1,221	681	2,417	1,912	1,065	1,067
合計	8,519	8,470	7,659	7,908	7,276	7,463	6,643	7,959	7,646	9,975	9,314	9,383	9,270
【地域別売上高】													
日本	5,484	5,644	5,087	5,306	4,676	4,912	4,332	5,179	4,493	6,624	6,060	5,930	5,499
北米	920	869	813	1,031	965	937	872	1,153	1,240	1,186	1,148	1,319	1,331
欧州	624	669	576	424	405	358	248	444	520	546	492	506	505
アジア・パシフィック	1,469	1,267	1,162	1,129	1,222	1,244	1,169	1,138	1,381	1,567	1,597	1,594	1,908
その他の地域	21	19	20	16	6	11	19	43	11	50	16	33	24
合計	8,519	8,470	7,659	7,908	7,276	7,463	6,643	7,959	7,646	9,975	9,314	9,383	9,270