



Think Automation and beyond...

データブック2015

2015年3月期通期 [2014年4月1日～2015年3月31日]



IDEC株式会社

◇ <u>売上高／利益</u>	
売上高／売上総利益	P3
売上原価／販売管理費	
営業利益／営業利益率	
◇ <u>売上高内訳</u>	
製品別売上高	P4
地域別売上高	
◇ <u>主要指標</u>	
自己資本比率	P5
自己資本利益率（ROE）	
フリー・キャッシュ・フロー	P6
設備投資額／減価償却費／研究開発費	
1株当たり当期純利益（EPS）／株価収益率（PER）	P7
1株当たり純資産（BPS）／株価純資産倍率（PBR）	
◇ <u>配当／株式情報等</u>	
1株当たり配当金	P8
株価／出来高	
◇ <u>財務諸表データ集</u>	
概要損益計算書	P9
概要貸借対照表	
概要キャッシュ・フロー計算書	P10
製品別売上高	
地域別売上高	
◇ <u>指標データ集</u>	
営業利益率／経常利益率／当期純利益率	P10
自己資本利益率（ROE）／総資産利益率（ROA）	
自己資本比率／流動比率	
総資産回転率／棚卸資産回転率	
1株当たり当期純利益（EPS）／1株当たり純資産（BPS）	
株価収益率（PER）／株価純資産倍率（PBR）	

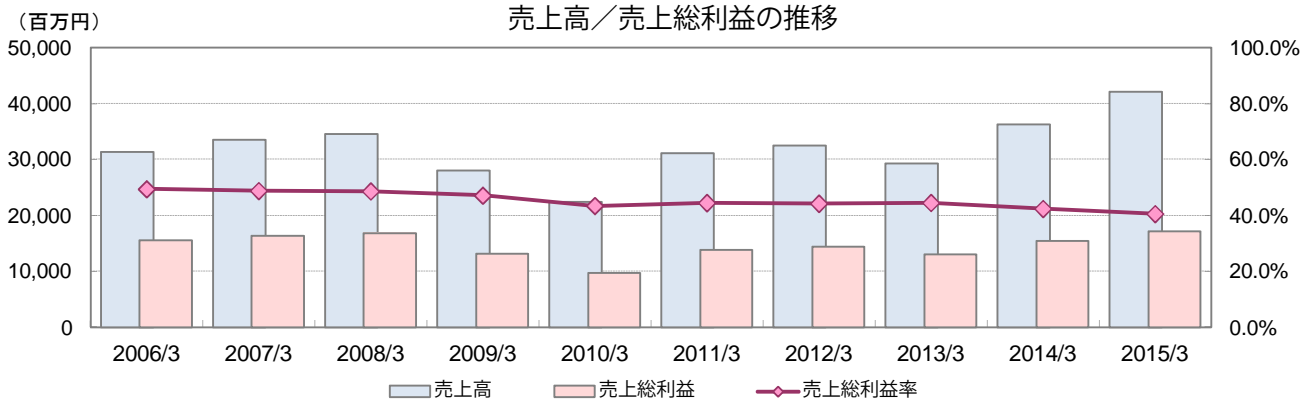
表示に関する留意事項

1. 金額は、指標等を除き、百万円単位の切り捨てで表示しています。
2. 各種指標については、下記の計算により算出しています。

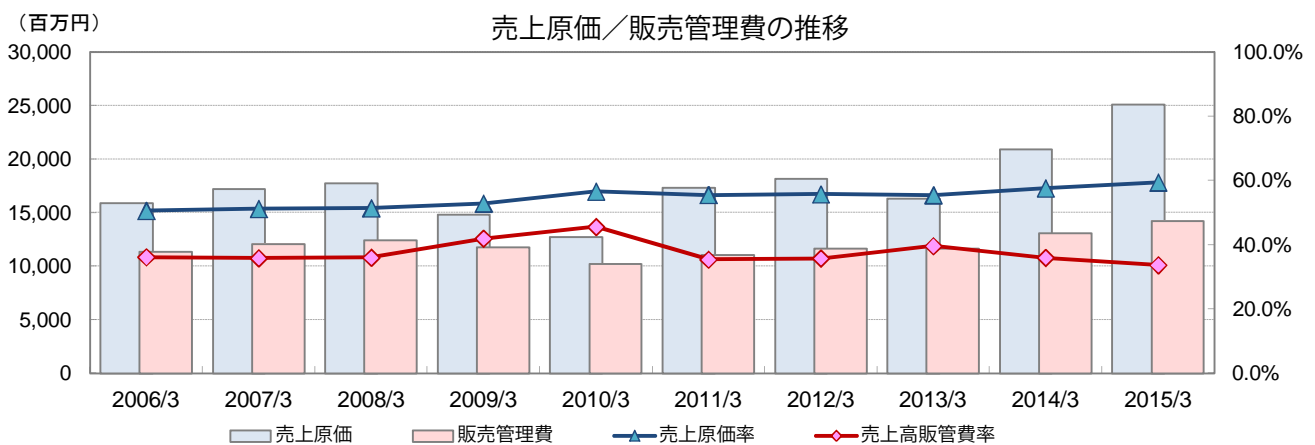
指標名	計算式
自己資本利益率 (ROE)	当期純利益 ÷ 自己資本 (期首・期末平均) × 100
総資産利益率 (ROA)	当期純利益 ÷ 総資産 (期首・期末平均) × 100
総資産回転率	当期売上高 ÷ 総資産 (期首・期末平均)
棚卸資産回転率	当期売上高 ÷ 棚卸資産 (期首・期末平均)
自己資本比率	自己資本 (期末) ÷ 総資産 (期末) × 100
流動比率	流動資産 (期末) ÷ 流動負債 (期末) × 100
フリー・キャッシュ・フロー (FCF)	営業キャッシュ・フロー + 投資キャッシュ・フロー
1株当たり当期純利益 (EPS) ※1	当期純利益 ÷ 発行済株式数 (期中平均)
1株当たり純資産 (BPS)	自己資本 (期末) ÷ 発行済株式数 (期末)
株価収益率 (PER)	株価 (期末終値) ÷ E P S (1株当たり当期純利益)
株価純資産倍率 (PBR)	株価 (期末終値) ÷ B P S (1株当たり純資産)

※1 1株当たりの指標は、潜在株式調整前の指標となっています。

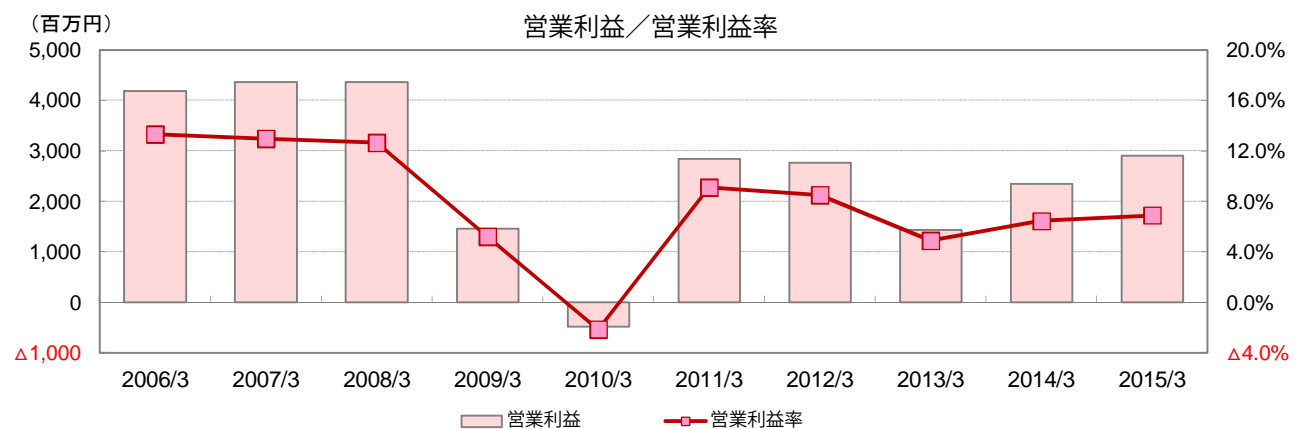
◇売上高／利益



(金額：百万円)	2006/3	2007/3	2008/3	2009/3	2010/3	2011/3	2012/3	2013/3	2014/3	2015/3
売上高	31,377	33,584	34,536	28,002	22,443	31,159	32,557	29,343	36,319	42,173
売上総利益	15,516	16,403	16,800	13,207	9,747	13,868	14,416	13,062	15,406	17,117
売上総利益率	49.5%	48.8%	48.6%	47.2%	43.4%	44.5%	44.3%	44.5%	42.4%	40.6%



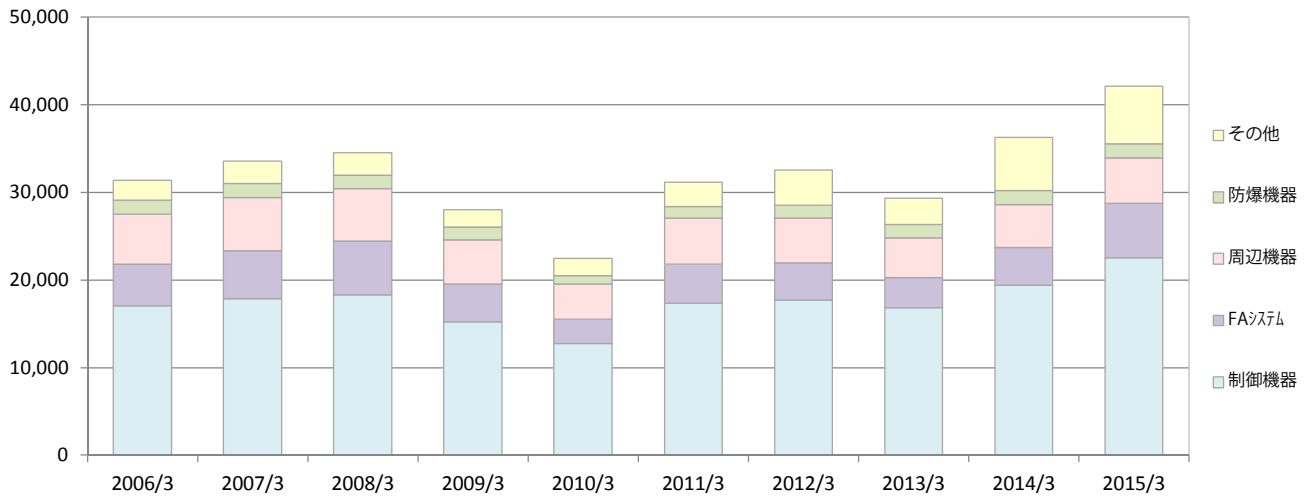
(金額：百万円)	2006/3	2007/3	2008/3	2009/3	2010/3	2011/3	2012/3	2013/3	2014/3	2015/3
売上原価	15,860	17,181	17,736	14,795	12,695	17,291	18,141	16,280	20,913	25,056
販売管理費	11,336	12,044	12,433	11,745	10,226	11,030	11,647	11,627	13,063	14,207
売上原価率	50.5%	51.2%	51.4%	52.8%	56.6%	55.5%	55.7%	55.5%	57.6%	59.4%
売上高販管費率	36.1%	35.9%	36.0%	41.9%	45.6%	35.4%	35.8%	39.6%	36.0%	33.7%



(金額：百万円)	2006/3	2007/3	2008/3	2009/3	2010/3	2011/3	2012/3	2013/3	2014/3	2015/3
営業利益	4,180	4,359	4,366	1,461	△478	2,837	2,769	1,434	2,342	2,910
営業利益率	13.3%	13.0%	12.6%	5.2%	△2.1%	9.1%	8.5%	4.9%	6.4%	6.9%

製品別売上高

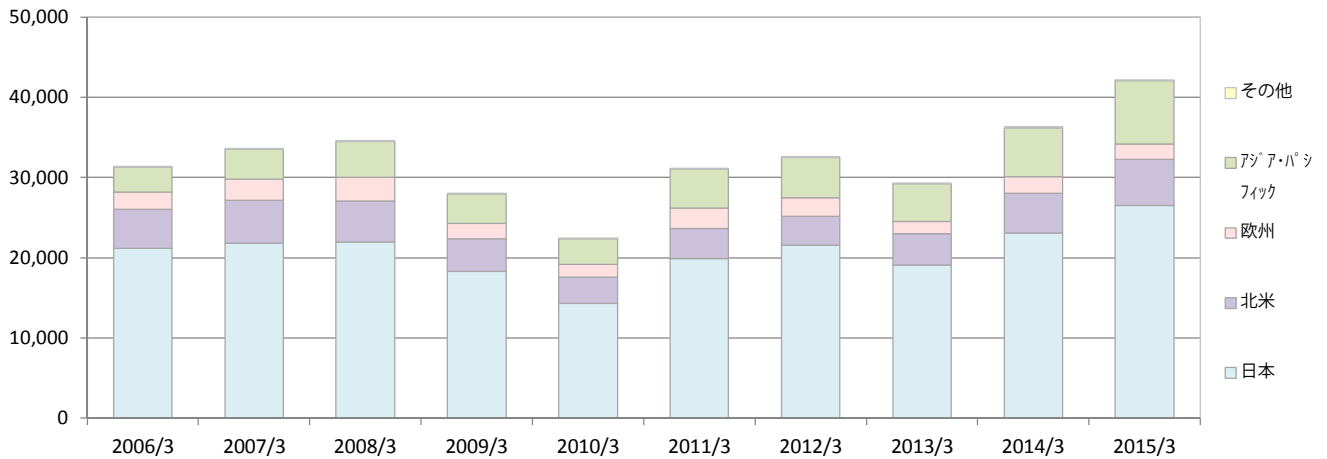
(百万円)



(金額：百万円)	2006/3	2007/3	2008/3	2009/3	2010/3	2011/3	2012/3	2013/3	2014/3	2015/3	前期比
制御機器製品	17,071	17,889	18,335	15,258	12,749	17,366	17,743	16,819	19,416	22,572	116.3%
制御装置およびFAシステム製品	4,752	5,432	6,084	4,298	2,800	4,437	4,211	3,438	4,301	6,162	143.2%
制御用周辺機器製品	5,718	6,115	6,019	5,033	4,005	5,315	5,146	4,592	4,930	5,206	105.6%
防爆・防災関連機器製品	1,566	1,588	1,522	1,484	965	1,258	1,450	1,534	1,594	1,605	100.7%
その他の製品	2,268	2,558	2,574	1,927	1,923	2,781	4,005	2,958	6,076	6,627	109.1%
合計	31,377	33,584	34,536	28,002	22,443	31,159	32,557	29,343	36,319	42,173	116.1%

地域別売上高

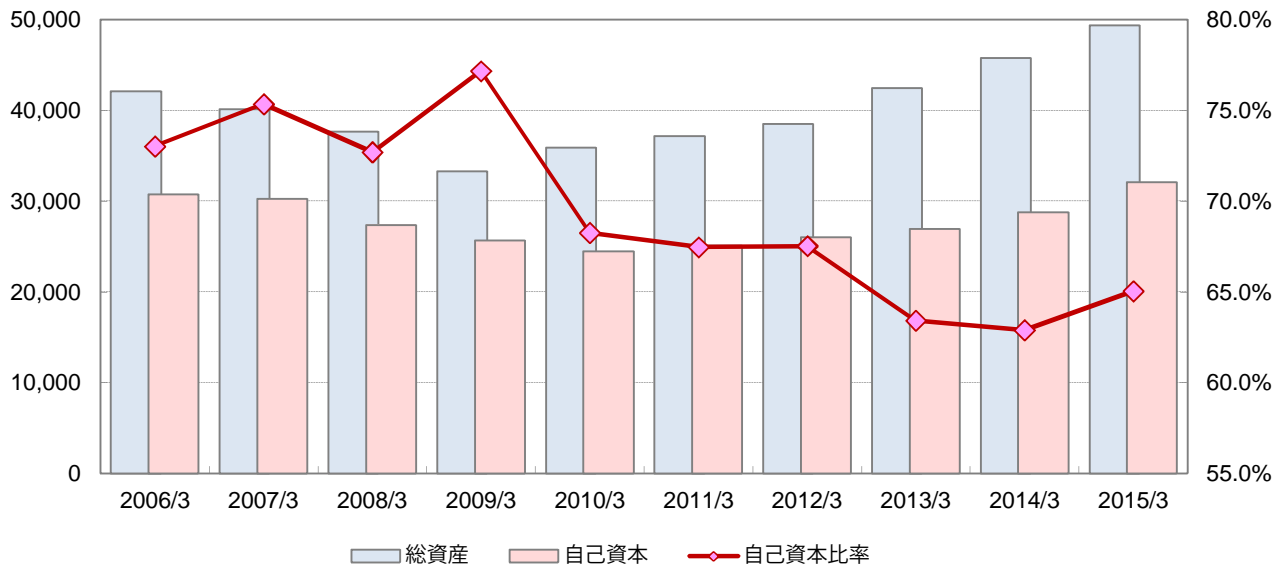
(百万円)



(金額：百万円)	2006/3	2007/3	2008/3	2009/3	2010/3	2011/3	2012/3	2013/3	2014/3	2015/3	前期比
日本	21,142	21,819	21,945	18,246	14,272	19,910	21,523	19,101	23,108	26,529	114.8%
北米	4,861	5,315	5,158	4,076	3,271	3,735	3,633	3,928	4,894	5,698	116.4%
欧州	2,170	2,628	2,913	1,979	1,580	2,539	2,294	1,457	2,065	1,940	93.9%
アジア・パシフィック	3,129	3,740	4,443	3,623	3,254	4,895	5,028	4,774	6,140	7,879	128.3%
その他の地域	73	79	75	76	64	78	77	80	111	127	114.5%
合計	31,377	33,584	34,536	28,002	22,443	31,159	32,557	29,343	36,319	42,173	116.1%

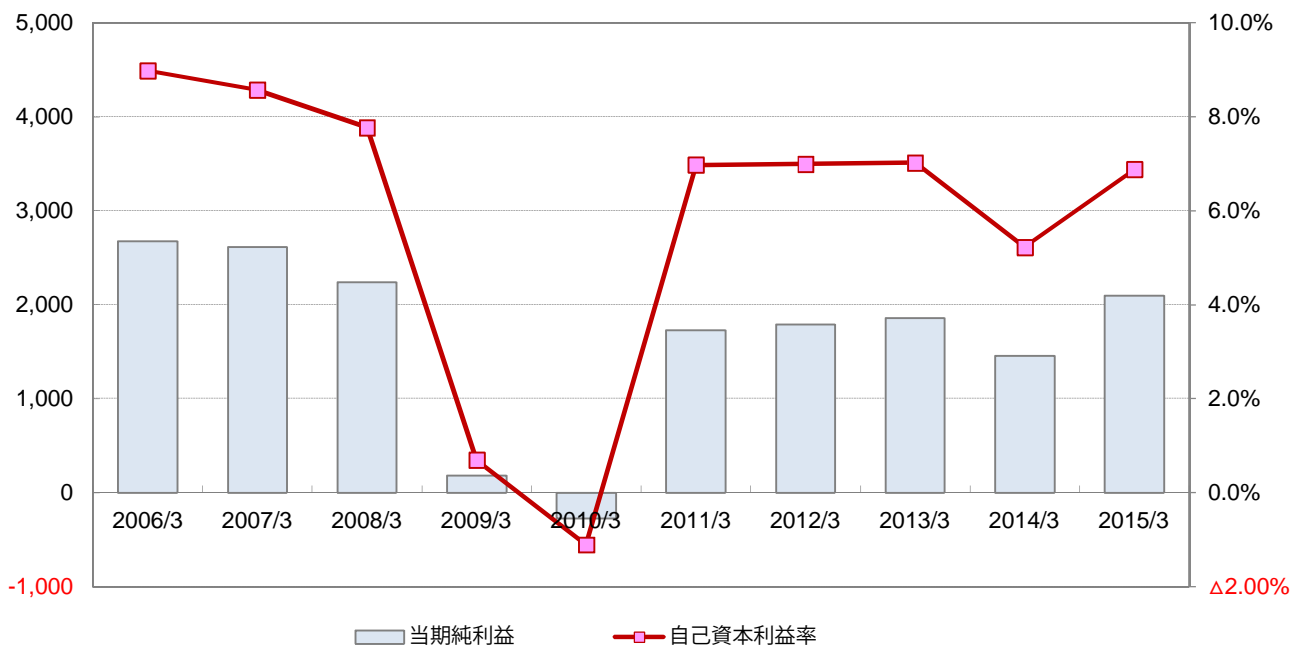
◇主要指標

(百万円) 自己資本比率の推移



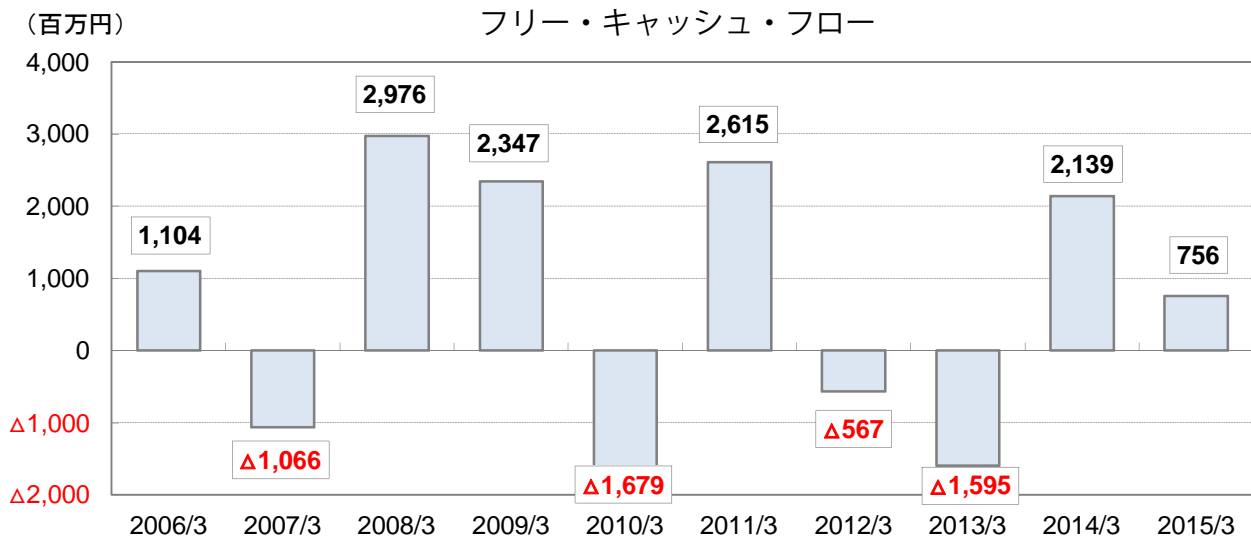
(金額：百万円)	2006/3	2007/3	2008/3	2009/3	2010/3	2011/3	2012/3	2013/3	2014/3	2015/3
総資産	42,143	40,166	37,700	33,279	35,895	37,195	38,538	42,496	45,778	49,378
自己資本	30,777	30,271	27,413	25,683	24,505	25,098	26,030	26,958	28,801	32,121
自己資本比率	73.0%	75.4%	72.7%	77.2%	68.3%	67.5%	67.5%	63.4%	62.9%	65.1%

(百万円) 自己資本利益率 (ROE) の推移

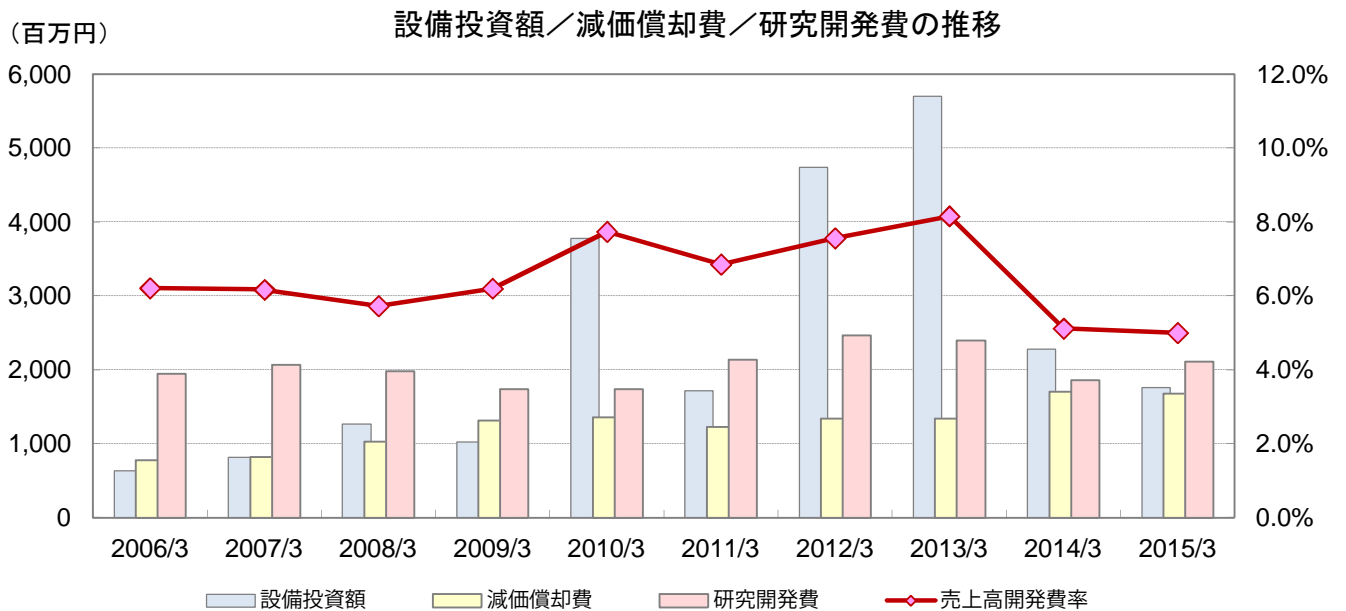


(金額：百万円)	2006/3	2007/3	2008/3	2009/3	2010/3	2011/3	2012/3	2013/3	2014/3	2015/3
当期純利益	2,678	2,616	2,241	184	△277	1,730	1,788	1,859	1,456	2,096
自己資本利益率	9.0%	8.6%	7.8%	0.7%	△1.1%	7.0%	7.0%	7.0%	5.2%	6.9%

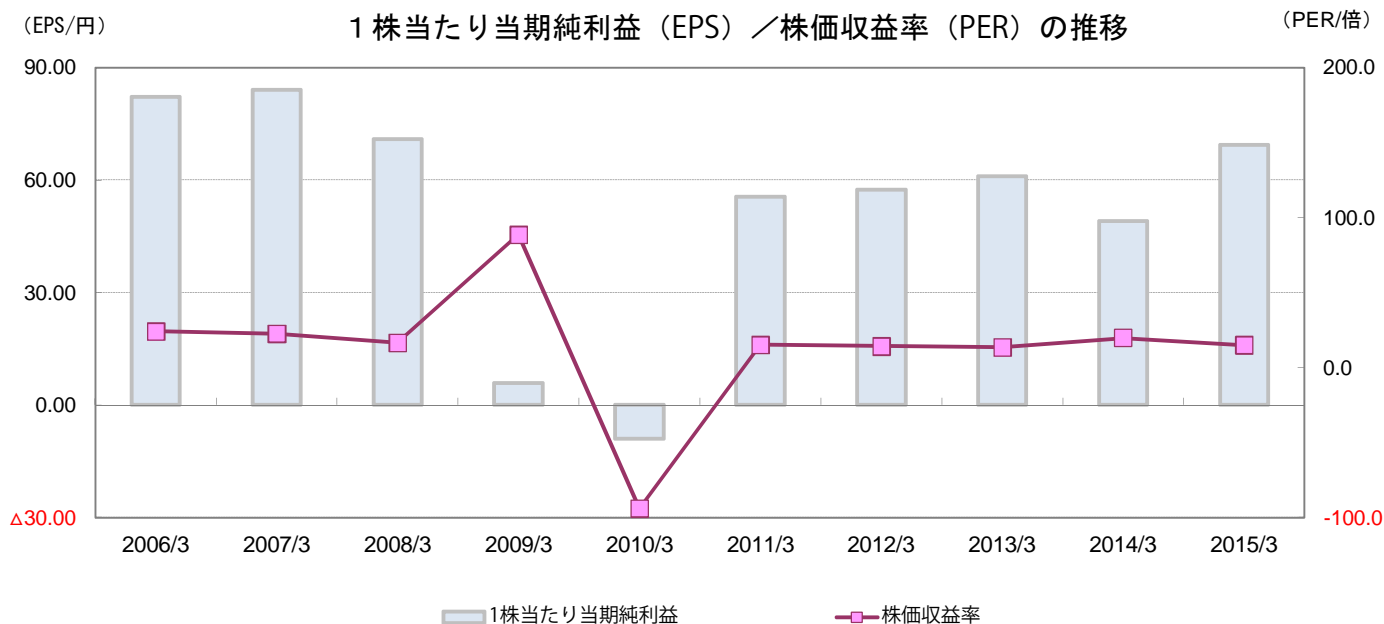
◇主要指標



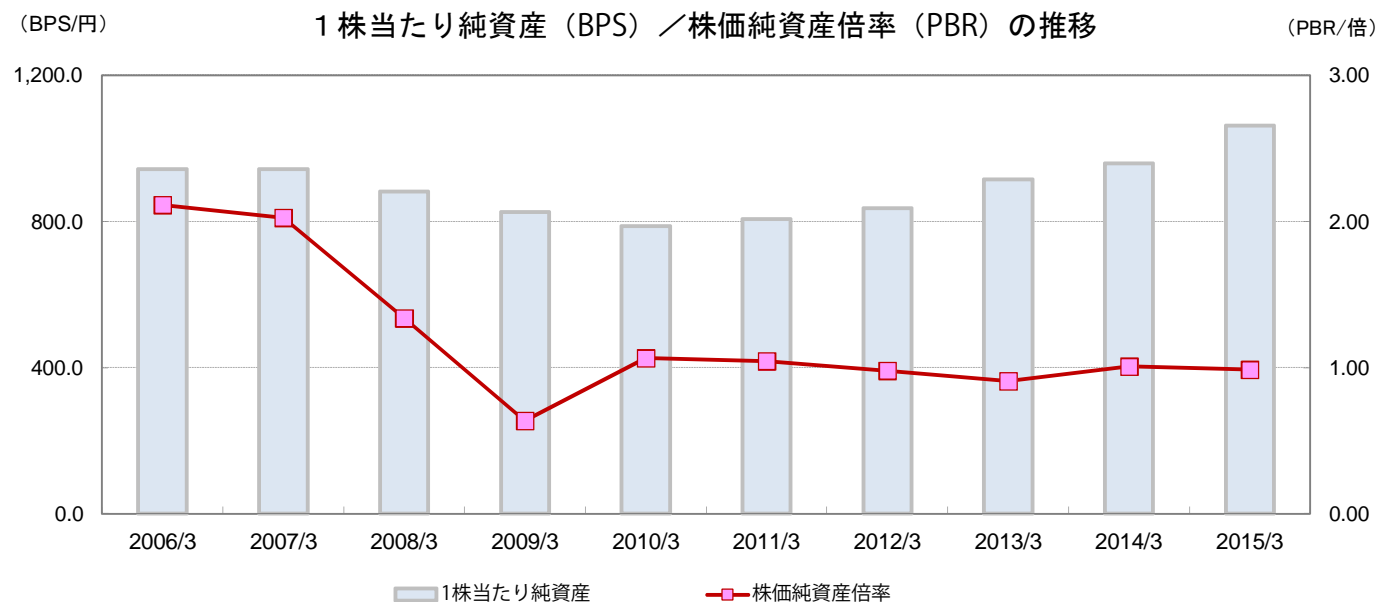
(金額：百万円)	2006/3	2007/3	2008/3	2009/3	2010/3	2011/3	2012/3	2013/3	2014/3	2015/3
営業キャッシュ・フロー	2,858	1,281	4,480	2,261	2,377	2,752	2,239	2,204	4,633	1,925
投資キャッシュ・フロー	△1,753	△2,347	△1,504	85	△4,056	△137	△2,806	△3,800	△2,493	△1,169
フリー・キャッシュ・フロー	1,104	△1,066	2,976	2,347	△1,679	2,615	△567	△1,595	2,139	756
財務キャッシュ・フロー	△1,653	△3,054	△3,009	△2,121	1,573	△1,296	△169	1,261	△1,929	△891



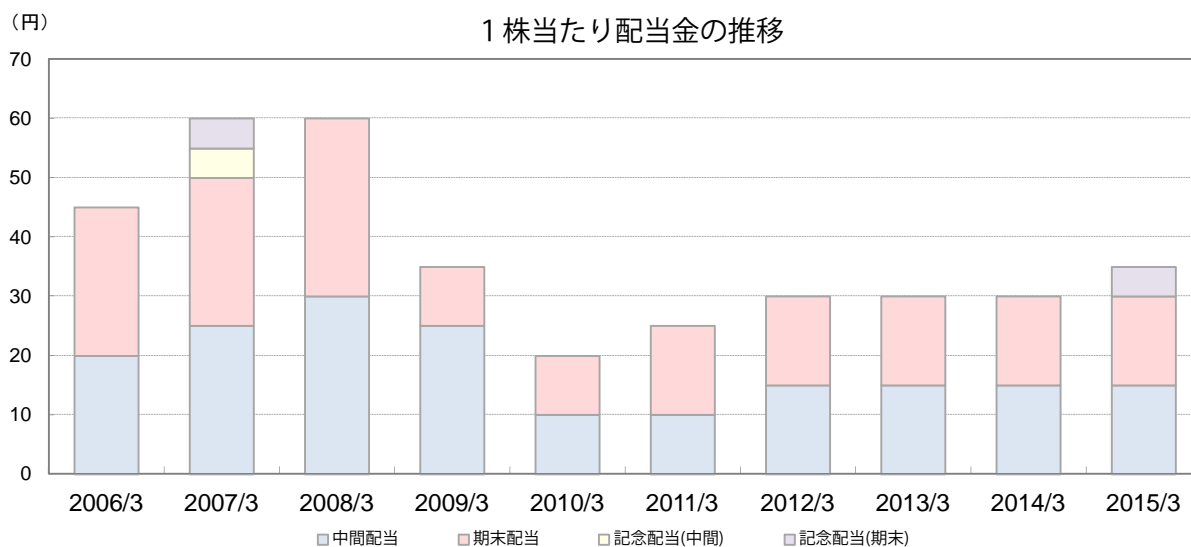
(金額：百万円)	2006/3	2007/3	2008/3	2009/3	2010/3	2011/3	2012/3	2013/3	2014/3	2015/3
設備投資額	632	812	1,266	1,024	3,780	1,712	4,741	5,701	2,277	1,761
減価償却費	773	816	1,028	1,312	1,360	1,227	1,337	1,335	1,699	1,677
研究開発費	1,947	2,071	1,979	1,736	1,737	2,136	2,462	2,394	1,857	2,110
売上高開発費率	6.2%	6.2%	5.7%	6.2%	7.7%	6.9%	7.6%	8.2%	5.1%	5.0%



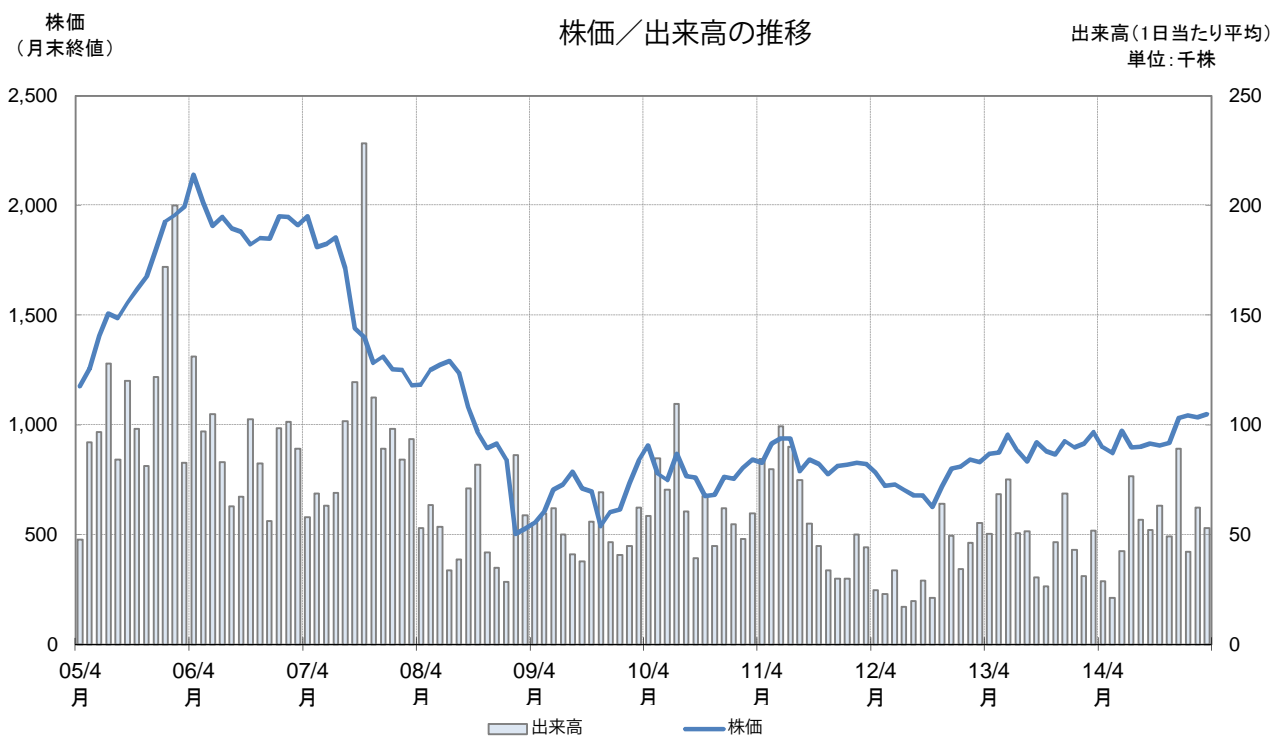
(金額:円)	2006/3	2007/3	2008/3	2009/3	2010/3	2011/3	2012/3	2013/3	2014/3	2015/3
1株当たり当期純利益	82.30	84.13	70.99	5.94	△8.93	55.62	57.48	61.03	49.14	69.45
株価収益率	24.2	22.7	16.6	88.6	△93.9	15.2	14.3	13.6	19.7	15.1



(金額:円)	2006/3	2007/3	2008/3	2009/3	2010/3	2011/3	2012/3	2013/3	2014/3	2015/3
1株当たり純資産	943.02	943.04	881.58	825.59	787.63	806.72	836.67	914.98	959.56	1,062.53
株価純資産倍率	2.11	2.03	1.34	0.64	1.07	1.04	0.98	0.91	1.01	0.99



(金額：円)		2006/3	2007/3	2008/3	2009/3	2010/3	2011/3	2012/3	2013/3	2014/3	2015/3
中間配当		20.0	25.0	30.0	25.0	10.0	10.0	15.0	15.0	15.0	15.0
期末配当		25.0	25.0	30.0	10.0	10.0	15.0	15.0	15.0	15.0	15.0
記念配当	中間	-	5.0	-	-	-	-	-	-	-	-
	期末	-	5.0	-	-	-	-	-	-	-	5.0



(単位：百万円)	2006/3	2007/3	2008/3	2009/3	2010/3	2011/3	2012/3	2013/3	2014/3	2015/3
【損益計算書】										
売上高	31,377	33,584	34,536	28,002	22,443	31,159	32,557	29,343	36,319	42,173
売上原価	15,860	17,181	17,736	14,795	12,695	17,291	18,141	16,280	20,913	25,056
売上総利益	15,516	16,403	16,800	13,207	9,747	13,868	14,416	13,062	15,406	17,117
販売管理費	11,336	12,044	12,433	11,745	10,226	11,030	11,647	11,627	13,063	14,207
営業利益	4,180	4,359	4,366	1,461	△478	2,837	2,769	1,434	2,342	2,910
営業外収益	494	490	349	290	465	197	200	379	338	484
営業外費用	289	270	796	519	281	429	185	117	198	234
経常利益	4,385	4,579	3,919	1,232	△294	2,605	2,785	1,696	2,482	3,160
特別利益	78	524	20	37	74	378	191	1,338	123	29
特別損失	137	922	148	728	163	183	138	54	255	34
税引前当期純利益	4,326	4,181	3,791	541	△383	2,800	2,837	2,980	2,350	3,155
法人税、住民税及び事業税	1,326	1,286	1,240	489	119	434	918	865	811	1,110
法人税等調整額	298	248	252	△155	△210	604	108	240	67	△71
少数株主損益	23	29	57	23	△14	30	23	13	15	20
当期純利益	2,678	2,616	2,241	184	△277	1,730	1,788	1,859	1,456	2,096
包括利益	-	-	-	-	-	1,244	1,888	3,015	2,364	3,828
設備投資額	632	812	1,266	1,024	3,780	1,712	4,741	5,701	2,277	1,761
減価償却費	773	816	1,028	1,312	1,360	1,227	1,337	1,335	1,699	1,677
研究開発費	1,947	2,071	1,979	1,736	1,737	2,136	2,462	2,394	1,857	2,110
【貸借対照表】										
現金預金	11,541	7,490	6,880	6,821	6,654	8,139	6,836	7,031	7,743	7,995
受取手形及び売掛金	6,479	7,419	6,764	4,061	4,631	5,757	6,203	5,614	5,919	6,816
棚卸資産	6,953	7,152	6,535	6,549	5,727	6,337	6,337	6,658	7,557	9,032
その他流動資産	1,450	1,326	1,322	867	1,117	1,045	940	1,237	2,463	2,367
流動資産	26,425	23,388	21,502	18,299	18,131	21,278	20,317	20,541	23,683	26,212
有形固定資産	11,066	10,943	10,896	10,693	12,700	12,667	15,433	19,772	18,903	19,867
無形固定資産	69	181	221	406	736	599	506	431	851	831
投資その他の資産	4,581	5,653	5,078	3,879	4,326	2,651	2,280	1,750	2,339	2,467
固定資産	15,718	16,778	16,197	14,979	17,763	15,917	18,221	21,954	22,095	23,165
資産合計	42,143	40,166	37,700	33,279	35,895	37,195	38,538	42,496	45,778	49,378
支払手形及び買掛金	4,598	3,676	3,800	2,202	3,323	4,049	3,435	2,928	4,373	3,280
電子記録債務	-	-	-	-	-	-	-	-	-	1,359
短期借入金	485	83	836	597	2,997	2,498	3,197	6,697	5,897	6,310
その他流動負債	4,307	4,380	4,209	3,119	3,390	3,606	3,729	3,707	4,622	4,395
流動負債	9,391	8,140	8,845	5,919	9,710	10,153	10,361	13,334	14,893	15,345
長期借入金	-	99	-	-	-	-	150	108	25	208
その他固定負債	1,828	1,469	1,201	1,522	1,570	1,786	1,823	1,887	1,831	1,479
固定負債	1,828	1,568	1,201	1,522	1,570	1,786	1,973	1,996	1,856	1,687
負債合計	11,219	9,709	10,047	7,441	11,281	11,940	12,335	15,330	16,749	17,032
株主資本	30,412	30,145	28,710	27,052	26,030	27,138	27,992	27,795	28,873	30,506
その他の包括利益累計額	365	126	△1,297	△1,369	△1,525	△2,039	△1,962	△837	△72	1,615
新株予約権	-	7	22	27	43	65	58	64	61	14
少数株主持分	145	179	217	126	64	92	114	142	166	209
純資産合計	30,923	30,457	27,652	25,837	24,614	25,255	26,202	27,165	29,029	32,345
負債及び純資産合計	42,143	40,166	37,700	33,279	35,895	37,195	38,538	42,496	45,778	49,378

◇財務諸表データ集

(単位：百万円)	2006/3	2007/3	2008/3	2009/3	2010/3	2011/3	2012/3	2013/3	2014/3	2015/3
【キャッシュ・フロー計算書】										
営業キャッシュ・フロー	2,858	1,281	4,480	2,261	2,377	2,752	2,239	2,204	4,633	1,925
投資キャッシュ・フロー	△1,753	△2,347	△1,504	85	△4,056	△137	△2,806	△3,800	△2,493	△1,169
フリー・キャッシュ・フロー	1,104	△1,066	2,976	2,347	△1,679	2,615	△567	△1,595	2,139	756
財務キャッシュ・フロー	△1,653	△3,054	△3,009	△2,121	1,573	△1,296	△169	1,261	△1,929	△891
現金及び現金同等物に係る換算差額	245	70	△577	△285	△60	△333	△66	528	339	387
現金及び現金同等物の増減額	△303	△4,051	△610	△59	△166	984	△802	194	549	252
現金及び現金同等物の期首残高	11,845	11,541	7,490	6,880	6,821	6,654	8,139	6,836	7,031	7,743
現金及び現金同等物の期末残高	11,541	7,490	6,880	6,821	6,654	8,139	6,836	7,031	7,743	7,995
【製品別売上高】										
制御機器製品	17,071	17,889	18,335	15,258	12,749	17,366	17,743	16,819	19,416	22,572
制御装置及びFAシステム製品	4,752	5,432	6,084	4,298	2,800	4,437	4,211	3,438	4,301	6,162
制御用周辺機器製品	5,718	6,115	6,019	5,033	4,005	5,315	5,146	4,592	4,930	5,206
防爆・防災関連機器製品	1,566	1,588	1,522	1,484	965	1,258	1,450	1,534	1,594	1,605
その他の製品	2,268	2,558	2,574	1,927	1,923	2,781	4,005	2,958	6,076	6,627
合計	31,377	33,584	34,536	28,002	22,443	31,159	32,557	29,343	36,319	42,173
【地域別売上高】										
日本	21,142	21,819	21,945	18,246	14,272	19,910	21,523	19,101	23,108	26,529
北米	4,861	5,315	5,158	4,076	3,271	3,735	3,633	3,928	4,894	5,698
欧州	2,170	2,628	2,913	1,979	1,580	2,539	2,294	1,457	2,065	1,940
アジア・パシフィック	3,129	3,740	4,443	3,623	3,254	4,895	5,028	4,774	6,140	7,879
その他の地域	73	79	75	76	64	78	77	80	111	127
合計	31,377	33,584	34,536	28,002	22,443	31,159	32,557	29,343	36,319	42,173

◇指標データ集

	2006/3	2007/3	2008/3	2009/3	2010/3	2011/3	2012/3	2013/3	2014/3	2015/3
営業利益率 (%)	13.3%	13.0%	12.6%	5.2%	△2.1%	9.1%	8.5%	4.9%	6.4%	6.9%
経常利益率 (%)	14.0%	13.6%	11.3%	4.4%	△1.3%	8.4%	8.6%	5.8%	6.8%	7.5%
当期純利益率 (%)	8.5%	7.8%	6.5%	0.7%	△1.2%	5.6%	5.5%	6.3%	4.0%	5.0%
自己資本利益率【ROE】 (%)	9.0%	8.6%	7.8%	0.7%	△1.1%	7.0%	7.0%	7.0%	5.2%	6.9%
総資産利益率【ROA】 (%)	6.5%	6.4%	5.8%	0.5%	△0.8%	4.7%	4.7%	4.6%	3.3%	4.4%
自己資本比率 (%)	73.0%	75.4%	72.7%	77.2%	68.3%	67.5%	67.5%	63.4%	62.9%	65.1%
流動比率 (%)	281.4%	287.3%	243.1%	309.2%	186.7%	209.6%	196.1%	154.1%	159.0%	170.8%
総資産回転率	0.76	0.82	0.89	0.79	0.65	0.85	0.86	0.72	0.82	0.89
棚卸資産回転率	4.62	4.76	5.05	4.28	3.66	5.17	5.14	4.52	5.11	5.08
1株当たり当期純利益【EPS】 (円)	82.30	84.13	70.99	5.94	△8.93	55.62	57.48	61.03	49.14	69.45
1株当たり純資産【BPS】 (円)	943.02	943.04	881.58	825.59	787.63	806.72	836.67	914.98	959.56	1,062.53
株価収益率【PER】 (倍)	24.2	22.7	16.6	88.6	△93.9	15.2	14.3	13.6	19.7	15.1
株価純資産倍率【PBR】 (倍)	2.11	2.03	1.34	0.64	1.07	1.04	0.98	0.91	1.01	0.99