



Think Automation and beyond...

データブック2016

2016年3月期第2四半期 [2015年4月1日～2015年9月30日]



IDEC株式会社

◇売上高／利益	
売上高／売上総利益	P3
売上原価／販売管理費	
営業利益／営業利益率	
◇売上高内訳	
製品別売上高	P4
地域別売上高	
◇主要指標	
自己資本比率	P5
自己資本利益率 (ROE)	
フリー・キャッシュ・フロー	P6
設備投資額／減価償却費／研究開発費	
1株当たり四半期純利益 (EPS) ／株価収益率 (PER)	P7
1株当たり純資産 (BPS) ／株価純資産倍率 (PBR)	
株価／出来高	
◇財務諸表データ集	
概要損益計算書	P8
概要貸借対照表	
概要キャッシュ・フロー計算書	P9
製品別売上高	
地域別売上高	
◇指標データ集	
営業利益率／経常利益率／四半期純利益率	P9
自己資本利益率 (ROE) ／総資産利益率 (ROA)	
自己資本比率／流動比率	
総資産回転率／棚卸資産回転率	
1株当たり四半期純利益 (EPS) ／1株当たり純資産 (BPS)	
株価収益率 (PER) ／株価純資産倍率 (PBR)	

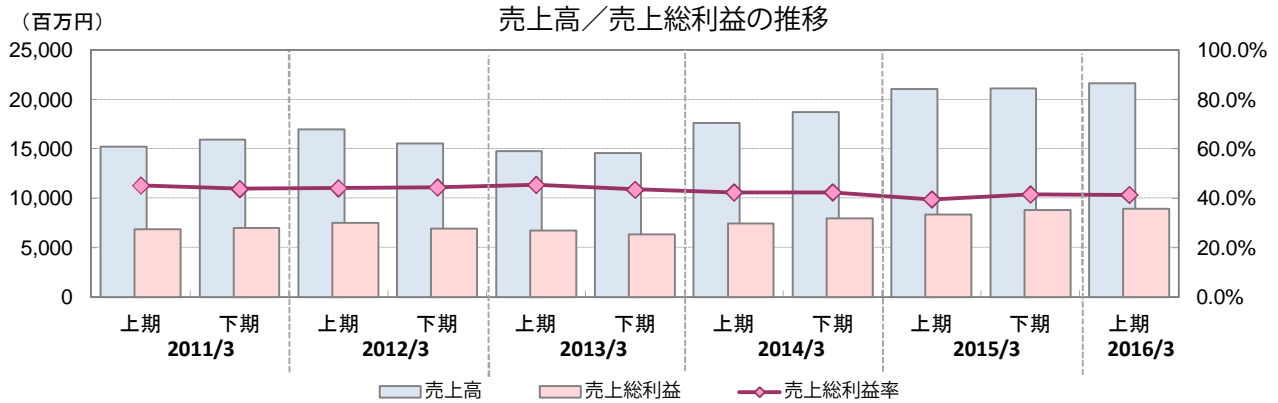
表示に関する留意事項

1. 金額は、指標等を除き、百万円単位の切り捨てで表示しています。
2. 各種指標については、下記の計算により算出しています。

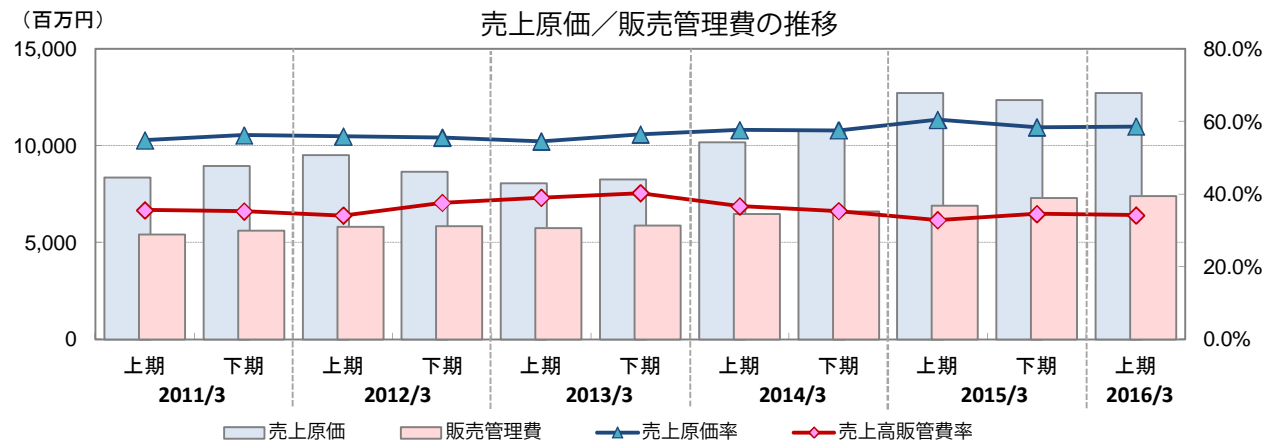
指標名	計算式
自己資本利益率 (ROE)	$(\text{親会社株主に帰属する四半期純利益} \times 2) \div \text{自己資本 (期首・期末平均)} \times 100$
総資産利益率 (ROA)	$(\text{親会社株主に帰属する四半期純利益} \times 2) \div \text{総資産 (期首・期末平均)} \times 100$
総資産回転率	$(\text{四半期売上高} \times 2) \div \text{総資産 (期首・期末平均)}$
棚卸資産回転率	$(\text{四半期売上高} \times 2) \div \text{棚卸資産 (期首・期末平均)}$
自己資本比率	$\text{自己資本 (期末)} \div \text{総資産 (期末)} \times 100$
流動比率	$\text{流動資産 (期末)} \div \text{流動負債 (期末)} \times 100$
フリー・キャッシュ・フロー (FCF)	営業キャッシュ・フロー + 投資キャッシュ・フロー
1株当たり四半期純利益 (EPS) ※1	$\text{親会社株主に帰属する四半期純利益} \div \text{発行済株式数 (期中平均)}$
1株当たり純資産 (BPS)	$\text{自己資本 (期末)} \div \text{発行済株式数 (期末)}$
株価収益率 (PER)	$\text{株価 (期末終値)} \div (\text{EPS (1株当たり四半期純利益)} \times 2)$
株価純資産倍率 (PBR)	$\text{株価 (期末終値)} \div \text{BPS (1株当たり純資産)}$

※1 1株当たりの指標は、潜在株式調整前の指標となっています。

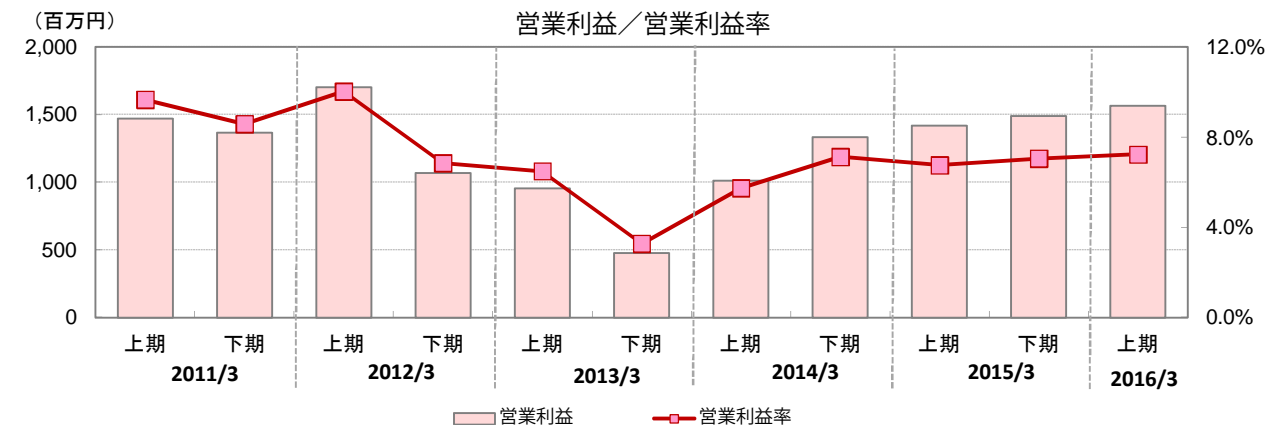
◇売上高／利益



(金額：百万円)	2011/3		2012/3		2013/3		2014/3		2015/3		2016/3
	上期	下期	上期	下期	上期	下期	上期	下期	上期	下期	上期
売上高	15,223	15,936	16,990	15,567	14,740	14,602	17,621	18,697	21,031	21,142	21,661
売上総利益	6,882	6,985	7,499	6,917	6,702	6,359	7,469	7,936	8,323	8,794	8,964
売上総利益率	45.2%	43.8%	44.1%	44.4%	45.5%	43.6%	42.4%	42.4%	39.6%	41.6%	41.4%



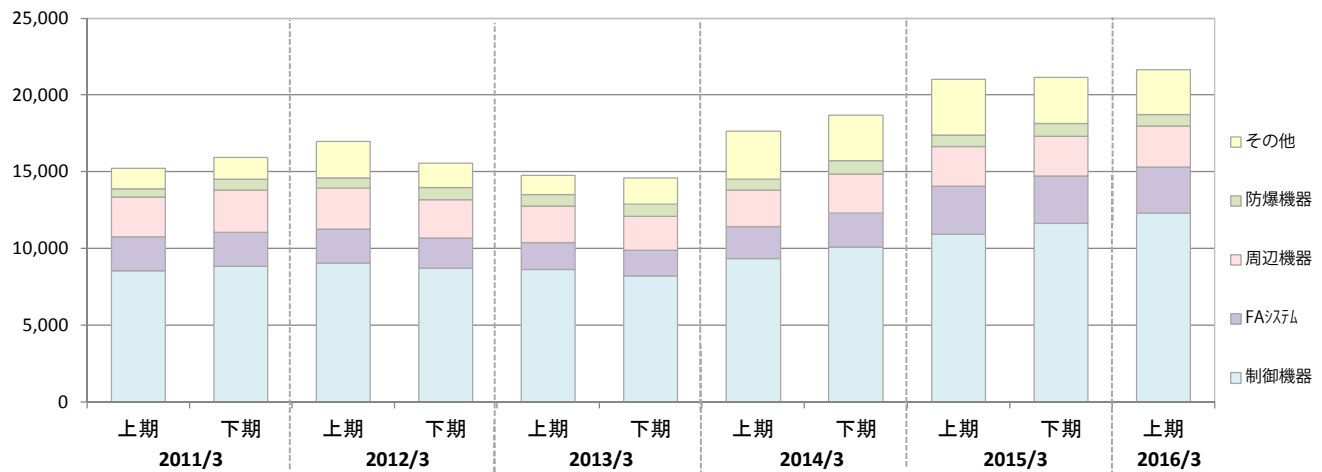
(金額：百万円)	2011/3		2012/3		2013/3		2014/3		2015/3		2016/3
	上期	下期	上期	下期	上期	下期	上期	下期	上期	下期	上期
売上原価	8,340	8,950	9,490	8,650	8,037	8,243	10,152	10,761	12,707	12,348	12,697
販売管理費	5,411	5,618	5,796	5,850	5,746	5,881	6,458	6,605	6,903	7,303	7,398
売上原価率	54.8%	56.2%	55.9%	55.6%	54.5%	56.4%	57.6%	57.6%	60.4%	58.4%	58.6%
売上高販管費率	35.5%	35.3%	34.1%	37.6%	39.0%	40.3%	36.6%	35.3%	32.8%	34.5%	34.2%



(金額：百万円)	2011/3		2012/3		2013/3		2014/3		2015/3		2016/3
	上期	下期	上期	下期	上期	下期	上期	下期	上期	下期	上期
営業利益	1,470	1,367	1,703	1,066	956	478	1,011	1,331	1,420	1,490	1,566
営業利益率	9.7%	8.6%	10.0%	6.8%	6.5%	3.3%	5.7%	7.1%	6.8%	7.0%	7.2%

製品別売上高

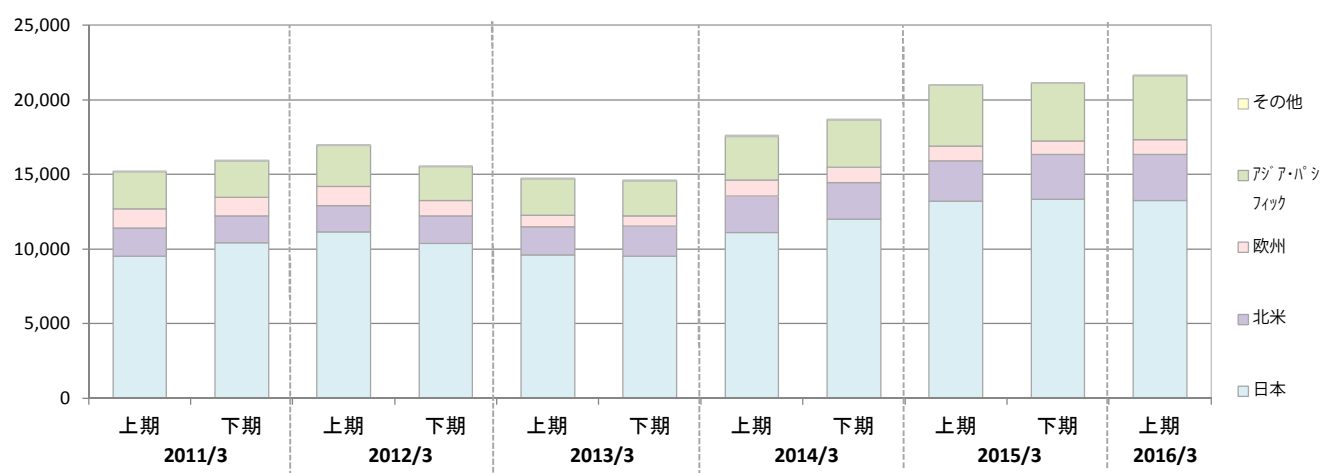
(百万円)



(金額：百万円)	2011/3		2012/3		2013/3		2014/3		2015/3		2016/3	前期比
	上期	下期	上期	下期	上期	下期	上期	下期	上期	下期	上期	
制御機器製品	8,547	8,819	9,044	8,699	8,618	8,201	9,314	10,101	10,931	11,641	12,313	112.6%
制御装置およびFAシステム製品	2,209	2,227	2,225	1,986	1,752	1,685	2,113	2,188	3,108	3,053	2,996	96.4%
制御用周辺機器製品	2,573	2,741	2,653	2,492	2,379	2,213	2,358	2,571	2,605	2,601	2,660	102.1%
防爆・防災関連機器製品	549	709	666	784	764	769	735	858	753	851	760	100.8%
その他の製品	1,343	1,437	2,399	1,605	1,225	1,733	3,098	2,978	3,631	2,995	2,930	80.7%
合計	15,223	15,936	16,990	15,567	14,740	14,602	17,621	18,697	21,031	21,142	21,661	103.0%

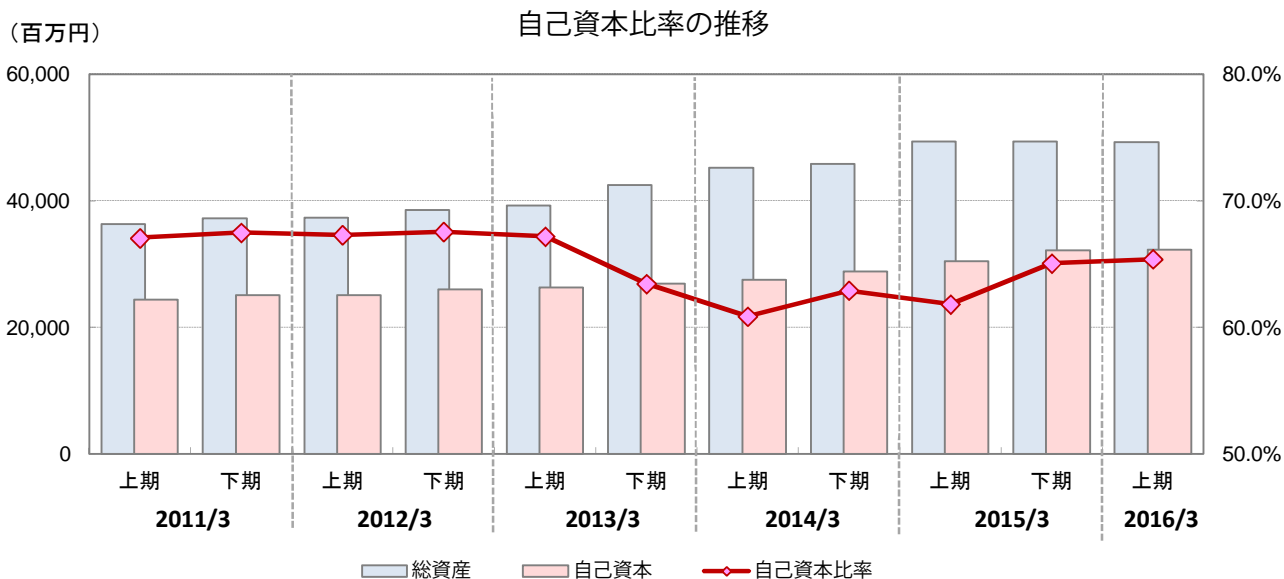
地域別売上高

(百万円)

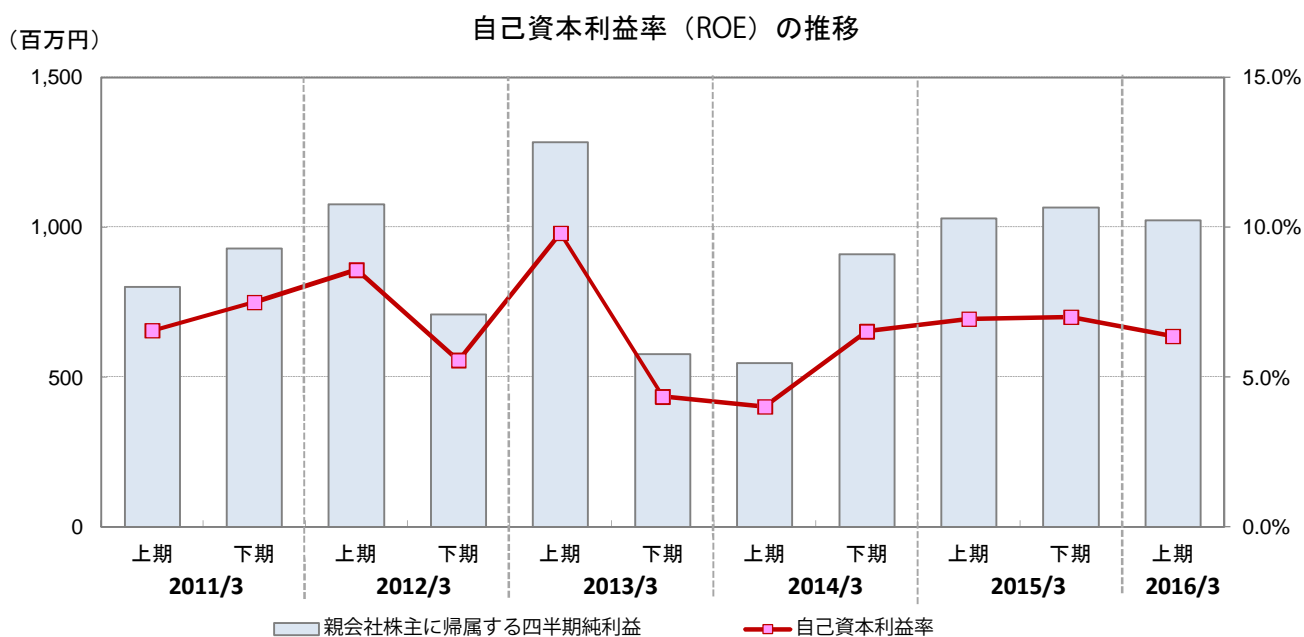


(金額：百万円)	2011/3		2012/3		2013/3		2014/3		2015/3		2016/3	前期比
	上期	下期	上期	下期	上期	下期	上期	下期	上期	下期	上期	
日本	9,504	10,405	11,129	10,394	9,589	9,511	11,117	11,991	13,193	13,335	13,257	100.5%
北米	1,914	1,820	1,789	1,844	1,902	2,026	2,427	2,467	2,698	2,999	3,088	114.4%
欧州	1,283	1,255	1,294	1,000	763	693	1,066	999	1,021	918	982	96.2%
アジア・パシフィック	2,483	2,412	2,737	2,291	2,466	2,308	2,948	3,191	4,041	3,837	4,271	105.7%
その他の地域	37	41	40	37	17	62	61	49	74	52	61	82.4%
合計	15,223	15,936	16,990	15,567	14,740	14,602	17,621	18,697	21,031	21,142	21,661	103.0%

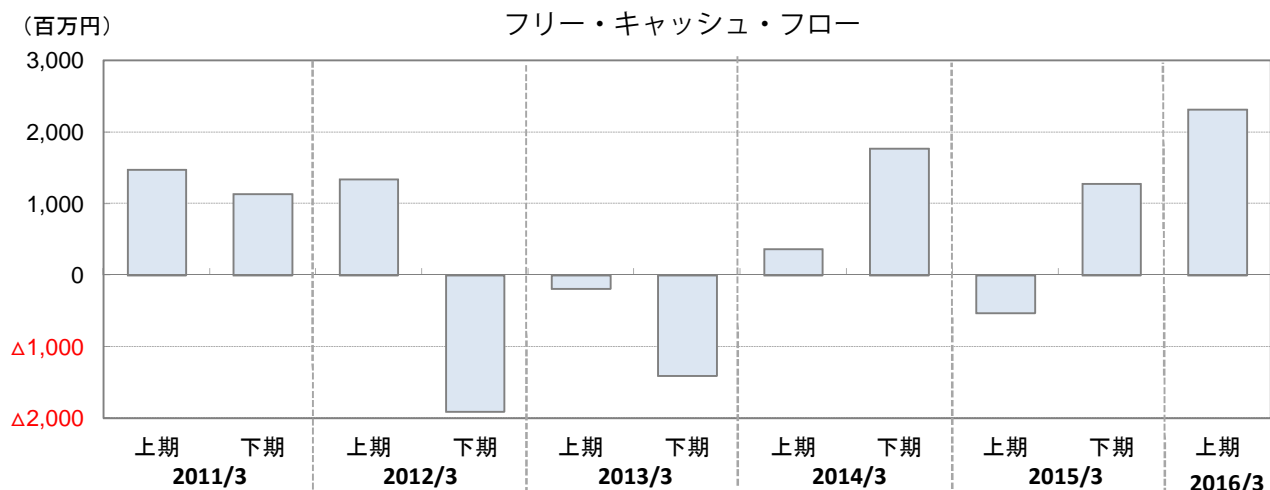
◇主要指標



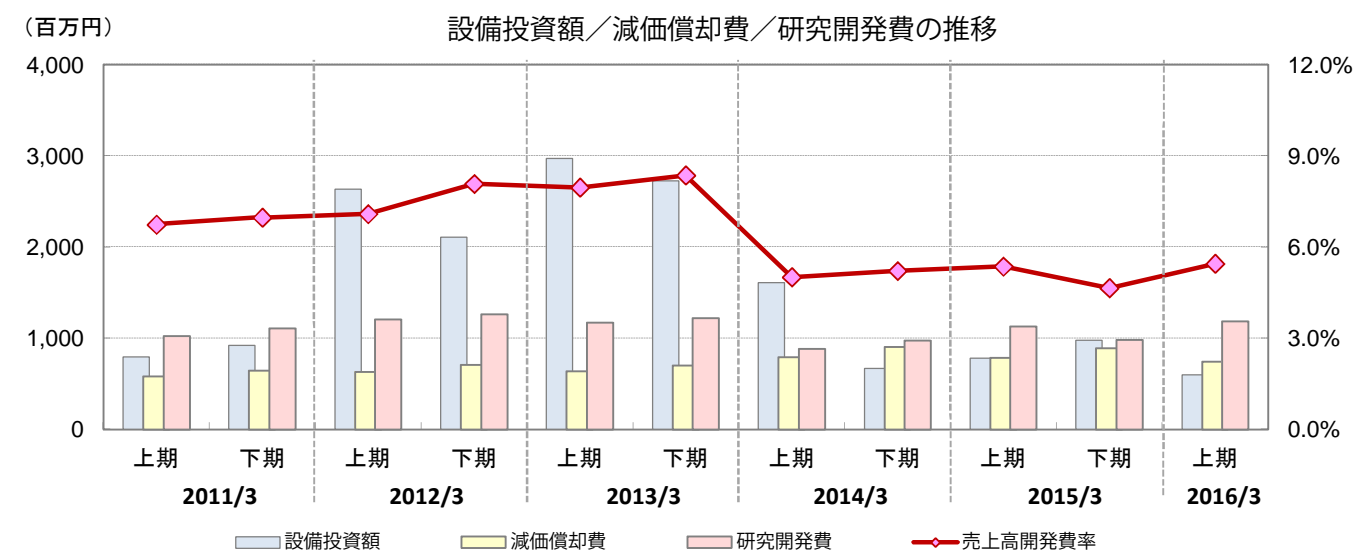
(金額：百万円)	2011/3		2012/3		2013/3		2014/3		2015/3		2016/3
	上期	下期	上期	下期	上期	下期	上期	下期	上期	下期	上期
総資産	36,301	37,195	37,319	38,538	39,212	42,496	45,232	45,778	49,329	49,378	49,278
自己資本	24,339	25,098	25,112	26,030	26,340	26,958	27,529	28,801	30,493	32,121	32,225
自己資本比率	67.0%	67.5%	67.3%	67.5%	67.2%	63.4%	60.9%	62.9%	61.8%	65.1%	65.4%



(金額：百万円)	2011/3		2012/3		2013/3		2014/3		2015/3		2016/3
	上期	下期	上期	下期	上期	下期	上期	下期	上期	下期	上期
親会社株主に帰属する 四半期純利益	800	930	1,077	710	1,283	576	547	909	1,029	1,066	1,023
自己資本利益率	6.6%	7.5%	8.6%	5.6%	9.8%	4.4%	4.0%	6.5%	6.9%	7.0%	6.4%

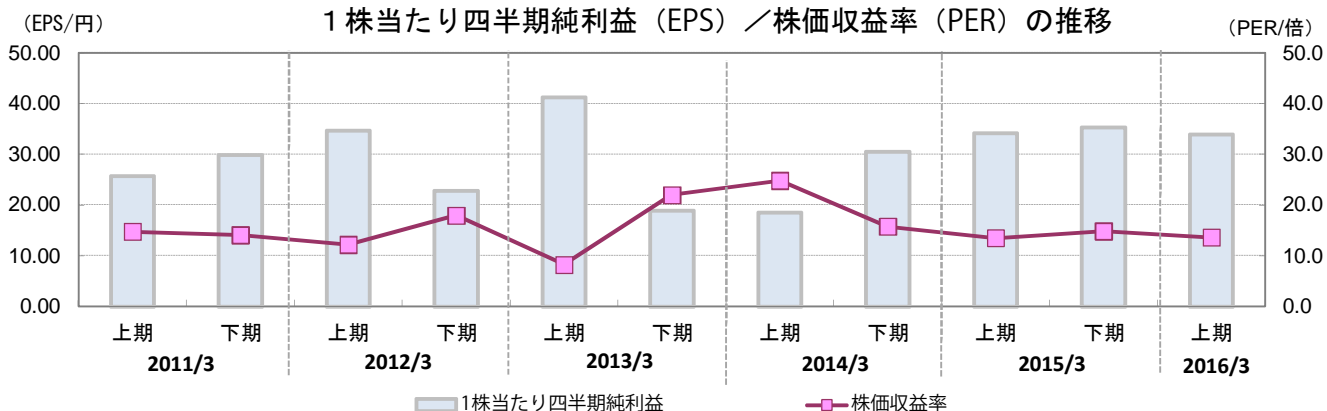


(金額：百万円)	2011/3		2012/3		2013/3		2014/3		2015/3		2016/3
	上期	下期	上期	下期	上期	下期	上期	下期	上期	下期	上期
営業キャッシュ・フロー	1,169	1,583	2,091	147	1,441	762	1,967	2,666	243	1,681	2,779
投資キャッシュ・フロー	308	△445	△748	△2,057	△1,630	△2,169	△1,597	△895	△770	△399	△465
フリー・キャッシュ・フロー	1,477	1,137	1,342	△1,909	△188	△1,407	369	1,770	△526	1,282	2,314
財務キャッシュ・フロー	△897	△399	△553	384	△3	1,265	21	△1,951	△299	△592	△1,471

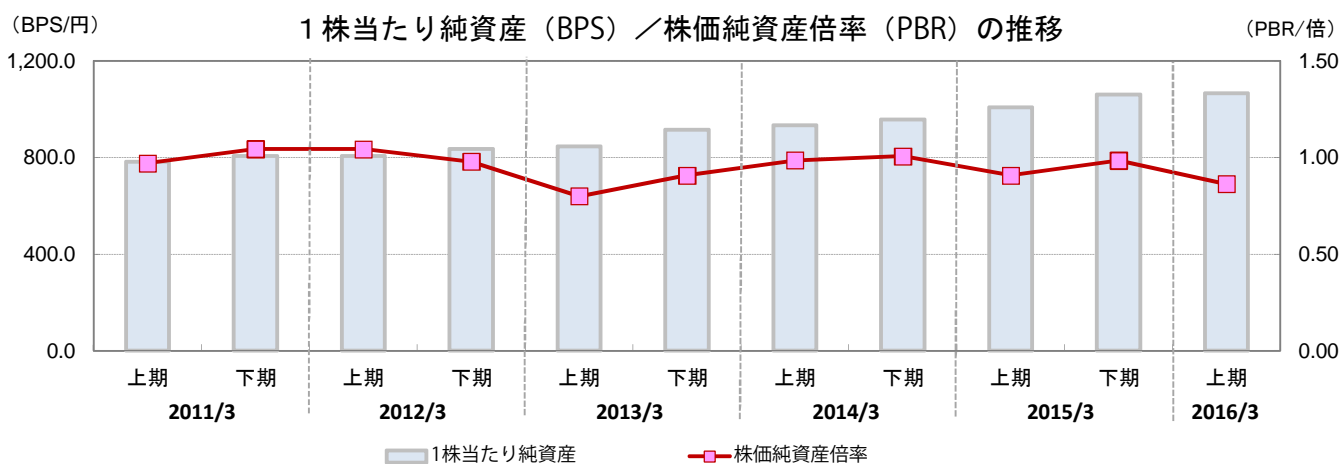


(金額：百万円)	2011/3		2012/3		2013/3		2014/3		2015/3		2016/3
	上期	下期	上期	下期	上期	下期	上期	下期	上期	下期	上期
設備投資額	791	920	2,637	2,104	2,973	2,728	1,606	670	783	977	598
減価償却費	581	645	630	706	633	701	792	906	787	889	740
研究開発費	1,025	1,110	1,203	1,258	1,173	1,221	882	974	1,127	983	1,181
売上高開発費率	6.7%	7.0%	7.1%	8.1%	8.0%	8.4%	5.0%	5.2%	5.4%	4.7%	5.5%

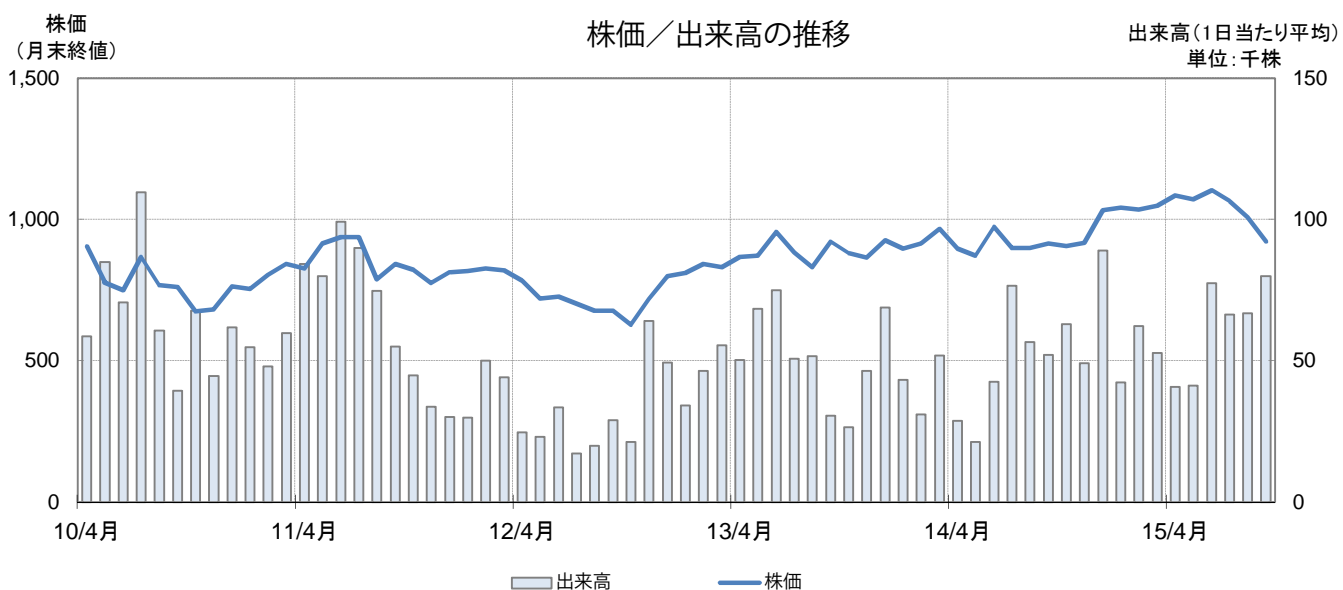
◇主要指標



(金額：百万円)	2011/3		2012/3		2013/3		2014/3		2015/3		2016/3
	上期	下期	上期	下期	上期	下期	上期	下期	上期	下期	上期
1株当たり四半期純利益	25.73	29.89	34.63	22.85	41.26	18.91	18.56	30.49	34.15	35.30	33.87
株価収益率	14.8	14.1	12.2	17.9	8.2	22.0	24.8	15.8	13.4	14.8	13.6



(金額：百万円)	2011/3		2012/3		2013/3		2014/3		2015/3		2016/3
	上期	下期	上期	下期	上期	下期	上期	下期	上期	下期	上期
1株当たり純資産	782.31	806.72	807.18	836.67	846.67	914.98	933.23	959.56	1,008.78	1,062.53	1,065.87
株価純資産倍率	0.97	1.04	1.04	0.98	0.80	0.91	0.99	1.01	0.91	0.99	0.86



(単位：百万円)	2011/3		2012/3		2013/3		2014/3		2015/3		2016/3
	上期	下期	上期	下期	上期	下期	上期	下期	上期	下期	上期
【損益計算書】											
売上高	15,223	15,936	16,990	15,567	14,740	14,602	17,621	18,697	21,031	21,142	21,661
売上原価	8,340	8,950	9,490	8,650	8,037	8,243	10,152	10,761	12,707	12,348	12,697
売上総利益	6,882	6,985	7,499	6,917	6,702	6,359	7,469	7,936	8,323	8,794	8,964
販売費及び一般管理費	5,411	5,618	5,796	5,850	5,746	5,881	6,458	6,605	6,903	7,303	7,398
営業利益	1,470	1,367	1,703	1,066	956	478	1,011	1,331	1,420	1,490	1,566
営業外収益	97	100	109	91	131	247	146	191	233	250	150
営業外費用	330	99	239	△53	136	△18	82	116	82	152	215
経常利益	1,238	1,367	1,573	1,211	951	744	1,075	1,407	1,571	1,589	1,501
特別利益	276	101	190	-	1,036	301	101	22	27	2	58
特別損失	162	21	147	△9	-	54	144	111	31	3	3
税引前四半期純利益	1,352	1,448	1,616	1,221	1,988	991	1,032	1,318	1,566	1,588	1,555
法人税、住民税及び事業税	293	141	507	410	762	103	471	339	637	473	416
法人税等調整額	238	365	15	92	△66	306	4	62	△109	38	102
四半期純利益	819	941	1,093	718	1,291	581	555	916	1,039	1,077	1,037
非支配株主に帰属する四半期純利益	19	11	16	7	8	5	8	6	9	10	13
親会社株主に帰属する四半期純利益	800	930	1,077	710	1,283	576	547	909	1,029	1,066	1,023
四半期包括利益	158	1,086	486	1,401	786	2,228	997	1,367	1,726	2,102	706
設備投資額	791	920	2,637	2,104	2,973	2,728	1,606	670	783	977	598
減価償却費	581	645	630	706	633	701	792	906	787	889	740
研究開発費	1,025	1,110	1,203	1,258	1,173	1,221	882	974	1,127	983	1,181
【貸借対照表】											
現金預金	7,364	8,139	8,013	6,836	6,410	7,031	7,601	7,743	7,096	7,995	8,746
受取手形及び売掛金	5,277	5,757	5,409	6,203	5,479	5,614	6,513	5,919	7,304	6,816	6,785
棚卸資産	6,507	6,337	6,419	6,337	6,287	6,658	6,978	7,557	9,401	9,032	8,531
その他流動資産	1,413	1,045	1,029	940	1,037	1,237	1,159	2,463	2,776	2,367	2,441
流動資産	20,563	21,278	20,872	20,317	19,216	20,541	22,252	23,683	26,578	26,212	26,504
有形固定資産	12,280	12,667	13,859	15,433	17,330	19,772	20,481	18,903	19,445	19,867	19,541
無形固定資産	663	599	520	506	452	431	508	851	901	831	794
投資その他の資産	2,794	2,651	2,066	2,280	2,214	1,750	1,989	2,339	2,404	2,467	2,438
固定資産	15,738	15,917	16,446	18,221	19,996	21,954	22,979	22,095	22,751	23,165	22,774
資産合計	36,301	37,195	37,319	38,538	39,212	42,496	45,232	45,778	49,329	49,378	49,278
支払手形及び買掛金	4,052	4,049	4,572	3,435	3,263	2,928	4,760	4,373	5,125	3,280	3,114
電子記録債務	-	-	-	-	-	-	-	-	-	1,359	1,682
短期借入金	2,498	2,498	2,197	3,197	3,797	6,697	7,297	5,897	6,277	6,310	5,600
その他流動負債	3,488	3,606	3,267	3,729	3,676	3,707	3,717	4,622	5,301	4,395	4,836
流動負債	10,039	10,153	10,037	10,361	10,737	13,334	15,776	14,893	16,705	15,345	15,233
長期借入金	-	-	200	150	100	108	41	25	472	208	124
その他固定負債	1,792	1,786	1,823	1,823	1,853	1,887	1,666	1,831	1,460	1,479	1,467
固定負債	1,792	1,786	2,023	1,973	1,953	1,996	1,708	1,856	1,932	1,687	1,592
負債合計	11,831	11,940	12,061	12,335	12,691	15,330	17,484	16,749	18,637	17,032	16,826
株主資本	26,519	27,138	27,748	27,992	28,809	27,795	27,930	28,873	29,889	30,506	30,927
その他の包括利益累計額	△2,180	△2,039	△2,635	△1,962	△2,468	△837	△401	△72	604	1,615	1,297
新株予約権	54	65	48	58	64	64	62	61	12	14	18
非支配株主持分	76	92	96	114	115	142	155	166	186	209	208
純資産合計	24,470	25,255	25,257	26,202	26,521	27,165	27,747	29,029	30,692	32,345	32,452
負債及び純資産合計	36,301	37,195	37,319	38,538	39,212	42,496	45,232	45,778	49,329	49,378	49,278

◇財務諸表データ集

(単位：百万円)	2011/3		2012/3		2013/3		2014/3		2015/3		2016/3
	上期	下期	上期	下期	上期	下期	上期	下期	上期	下期	上期
【キャッシュ・フロー計算書】											
営業キャッシュ・フロー	1,169	1,583	2,091	147	1,441	762	1,967	2,666	243	1,681	2,779
投資キャッシュ・フロー	308	△445	△748	△2,057	△1,630	△2,169	△1,597	△895	△770	△399	△465
フリー・キャッシュ・フロー	1,477	1,137	1,342	△1,909	△188	△1,407	369	1,770	△526	1,282	2,314
財務キャッシュ・フロー	△897	△399	△553	384	△3	1,265	21	△1,951	△299	△592	△1,471
現金及び現金同等物に係る換算差額	△370	36	△414	348	△234	762	179	160	179	208	△92
現金及び現金同等物の増減額	210	774	373	△1,176	△425	620	569	△20	△646	898	750
現金及び現金同等物の期首残高	6,654	6,864	7,639	8,013	6,836	6,410	7,031	7,601	7,743	7,096	7,995
現金及び現金同等物の期末残高	6,864	7,639	8,013	6,836	6,410	7,031	7,601	7,743	7,096	7,995	8,746
【製品別売上高】											
制御機器製品	8,547	8,819	9,044	8,699	8,618	8,201	9,314	10,101	10,931	11,641	12,313
制御装置及びFA/PLC製品	2,209	2,227	2,225	1,986	1,752	1,685	2,113	2,188	3,108	3,053	2,996
制御周辺機器製品	2,573	2,741	2,653	2,492	2,379	2,213	2,358	2,571	2,605	2,601	2,660
防爆・防災関連機器製品	549	709	666	784	764	769	735	858	753	851	760
その他の製品	1,343	1,437	2,399	1,605	1,225	1,733	3,098	2,978	3,631	2,995	2,930
合計	15,223	15,936	16,990	15,567	14,740	14,602	17,621	18,697	21,031	21,142	21,661
【地域別売上高】											
日本	9,504	10,405	11,129	10,394	9,589	9,511	11,117	11,991	13,193	13,335	13,257
北米	1,914	1,820	1,789	1,844	1,902	2,026	2,427	2,467	2,698	2,999	3,088
欧州	1,283	1,255	1,294	1,000	763	693	1,066	999	1,021	918	982
アジア・パシフィック	2,483	2,412	2,737	2,291	2,466	2,308	2,948	3,191	4,041	3,837	4,271
その他の地域	37	41	40	37	17	62	61	49	74	52	61
合計	15,223	15,936	16,990	15,567	14,740	14,602	17,621	18,697	21,031	21,142	21,661

◇指標データ集

	2011/3		2012/3		2013/3		2014/3		2015/3		2016/3
	上期	下期	上期	下期	上期	下期	上期	下期	上期	下期	上期
営業利益率 (%)	9.7%	8.6%	10.0%	6.8%	6.5%	3.3%	5.7%	7.1%	6.8%	7.0%	7.2%
経常利益率 (%)	8.1%	8.6%	9.3%	7.8%	6.5%	5.1%	6.1%	7.5%	7.5%	7.5%	6.9%
四半期純利益率 (%)	5.3%	5.8%	6.3%	4.6%	8.7%	3.9%	3.1%	4.9%	4.9%	5.0%	4.7%
自己資本利益率【ROE】 (%)	6.6%	7.5%	8.6%	5.6%	9.8%	4.4%	4.0%	6.5%	6.9%	7.0%	6.4%
総資産利益率【ROA】 (%)	4.4%	5.1%	5.8%	3.8%	6.6%	2.8%	2.5%	4.1%	4.3%	4.5%	4.2%
自己資本比率 (%)	67.0%	67.5%	67.3%	67.5%	67.2%	63.4%	60.9%	62.9%	61.8%	65.1%	65.4%
流動比率 (%)	204.8%	209.6%	207.9%	196.1%	179.0%	154.1%	141.1%	159.0%	159.1%	170.8%	174.0%
総資産回転率	0.84	0.87	0.91	0.82	0.76	0.72	0.80	0.85	0.88	0.89	0.88
棚卸資産回転率	4.98	5.28	5.33	4.91	4.67	4.49	5.17	5.26	4.96	5.10	4.93
1株当たり四半期純利益【EPS】 (円)	25.73	29.89	34.63	22.85	41.26	18.91	18.56	30.49	34.15	35.30	33.87
1株当たり純資産【BPS】 (円)	782.31	806.72	807.18	836.67	846.67	914.98	933.23	959.56	1,008.78	1,062.53	1,065.87
株価収益率【PER】 (倍)	14.8	14.1	12.2	17.9	8.2	22.0	24.8	15.8	13.4	14.8	13.6
株価純資産倍率【PBR】 (倍)	0.97	1.04	1.04	0.98	0.80	0.91	0.99	1.01	0.91	0.99	0.86