



*Think Automation and beyond...*

# データブック2016

2016年3月期第3四半期 [2015年4月1日～2015年12月31日]



IDEC株式会社

◇売上高／利益	
売上高／売上総利益	P3
売上原価／販売管理費	
営業利益／営業利益率	
◇売上高内訳	
製品別売上高	P4
地域別売上高	
◇主要指標	
自己資本比率	P5
自己資本利益率 (ROE)	
フリー・キャッシュ・フロー	P6
設備投資額／減価償却費／研究開発費	
1株当たり四半期純利益 (EPS) ／株価収益率 (PER)	P7
1株当たり純資産 (BPS) ／株価純資産倍率 (PBR)	
株価／出来高	
◇財務諸表データ集	
概要損益計算書	P8
概要貸借対照表	
概要キャッシュ・フロー計算書	P9
製品別売上高	
地域別売上高	
◇指標データ集	
営業利益率／経常利益率／四半期純利益率	P9
自己資本利益率 (ROE) ／総資産利益率 (ROA)	
自己資本比率／流動比率	
総資産回転率／棚卸資産回転率	
1株当たり四半期純利益 (EPS) ／1株当たり純資産 (BPS)	
株価収益率 (PER) ／株価純資産倍率 (PBR)	

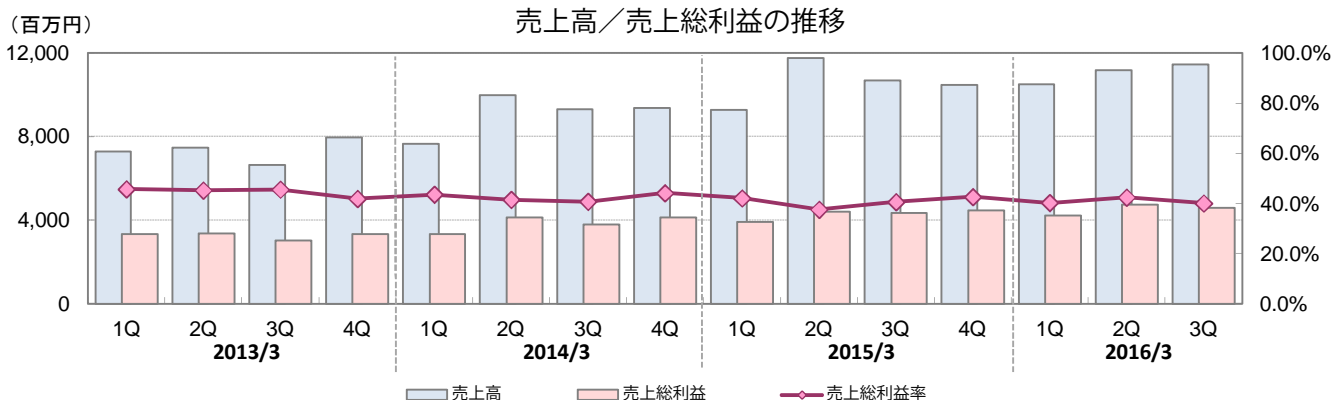
## 表示に関する留意事項

1. 金額は、指標等を除き、百万円単位の切り捨てで表示しています。
2. 各種指標については、下記の計算により算出しています。

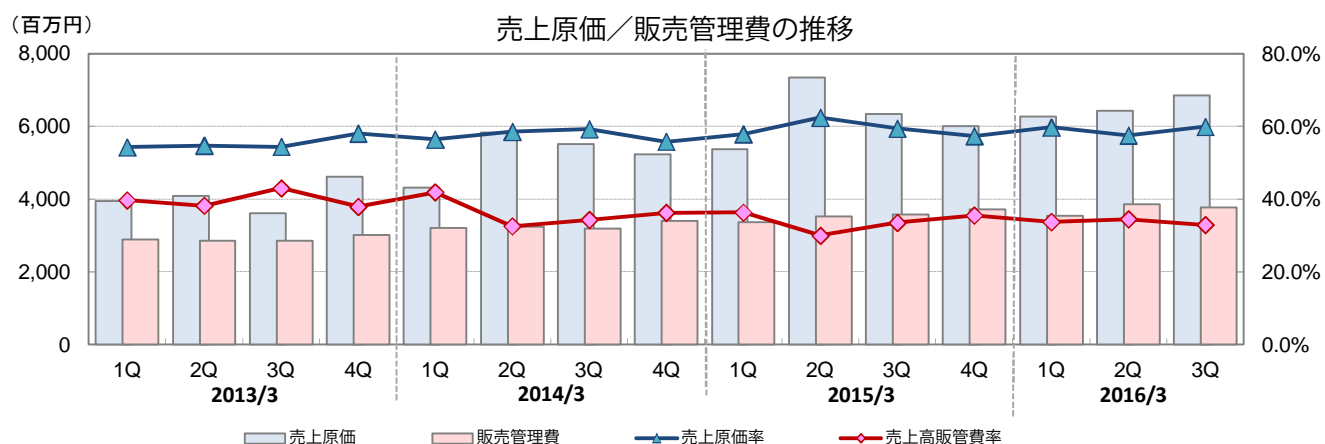
指標名	計算式
自己資本利益率 (ROE)	$(\text{親会社株主に帰属する四半期純利益} \times 4) \div \text{自己資本 (期首・期末平均)} \times 100$
総資産利益率 (ROA)	$(\text{親会社株主に帰属する四半期純利益} \times 4) \div \text{総資産 (期首・期末平均)} \times 100$
総資産回転率	$(\text{四半期売上高} \times 4) \div \text{総資産 (期首・期末平均)}$
棚卸資産回転率	$(\text{四半期売上高} \times 4) \div \text{棚卸資産 (期首・期末平均)}$
自己資本比率	$\text{自己資本 (期末)} \div \text{総資産 (期末)} \times 100$
流動比率	$\text{流動資産 (期末)} \div \text{流動負債 (期末)} \times 100$
フリー・キャッシュ・フロー (FCF)	営業キャッシュ・フロー + 投資キャッシュ・フロー
1株当たり四半期純利益 (EPS) ※1	$\text{親会社株主に帰属する四半期純利益} \div \text{発行済株式数 (期中平均)}$
1株当たり純資産 (BPS)	$\text{自己資本 (期末)} \div \text{発行済株式数 (期末)}$
株価収益率 (PER)	$\text{株価 (期末終値)} \div (\text{EPS (1株当たり四半期純利益)} \times 4)$
株価純資産倍率 (PBR)	$\text{株価 (期末終値)} \div \text{BPS (1株当たり純資産)}$

※1 1株当たりの指標は、潜在株式調整前の指標となっています。

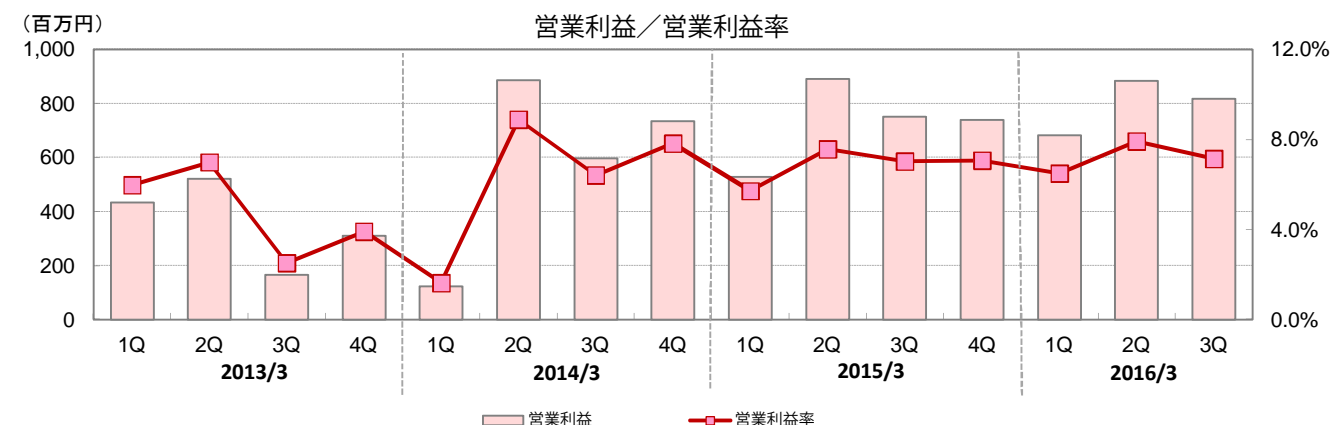
## ◇売上高／利益



(金額：百万円)	2013/3				2014/3				2015/3				2016/3		
	1Q	2Q	3Q	4Q	1Q	2Q	3Q	4Q	1Q	2Q	3Q	4Q	1Q	2Q	3Q
売上高	7,276	7,463	6,643	7,959	7,646	9,975	9,314	9,383	9,270	11,760	10,681	10,461	10,492	11,169	11,443
売上総利益	3,326	3,376	3,026	3,333	3,331	4,138	3,794	4,142	3,904	4,419	4,336	4,457	4,224	4,740	4,588
売上総利益率	45.7%	45.2%	45.6%	41.9%	43.6%	41.5%	40.7%	44.1%	42.1%	37.6%	40.6%	42.6%	40.3%	42.4%	40.1%



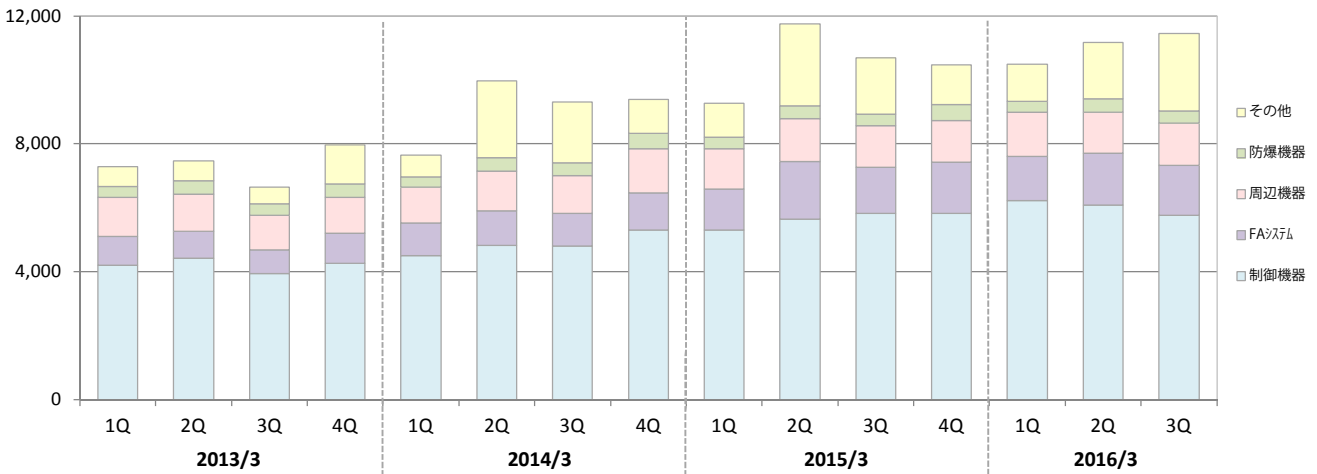
(金額：百万円)	2013/3				2014/3				2015/3				2016/3		
	1Q	2Q	3Q	4Q	1Q	2Q	3Q	4Q	1Q	2Q	3Q	4Q	1Q	2Q	3Q
売上原価	3,949	4,087	3,617	4,626	4,314	5,837	5,520	5,241	5,366	7,341	6,344	6,003	6,267	6,429	6,855
販売管理費	2,891	2,854	2,859	3,022	3,207	3,251	3,197	3,408	3,374	3,529	3,585	3,718	3,542	3,855	3,770
売上原価率	54.3%	54.8%	54.4%	58.1%	56.4%	58.5%	59.3%	55.9%	57.9%	62.4%	59.4%	57.4%	59.7%	57.6%	59.9%
売上高販管費率	39.7%	38.2%	43.0%	38.0%	41.9%	32.6%	34.3%	36.3%	36.4%	30.0%	33.6%	35.5%	33.8%	34.5%	32.9%



(金額：百万円)	2013/3				2014/3				2015/3				2016/3		
	1Q	2Q	3Q	4Q	1Q	2Q	3Q	4Q	1Q	2Q	3Q	4Q	1Q	2Q	3Q
営業利益	434	521	166	311	124	887	597	734	529	890	750	739	681	884	817
営業利益率	6.0%	7.0%	2.5%	3.9%	1.6%	8.9%	6.4%	7.8%	5.7%	7.6%	7.0%	7.1%	6.5%	7.9%	7.1%

製品別売上高

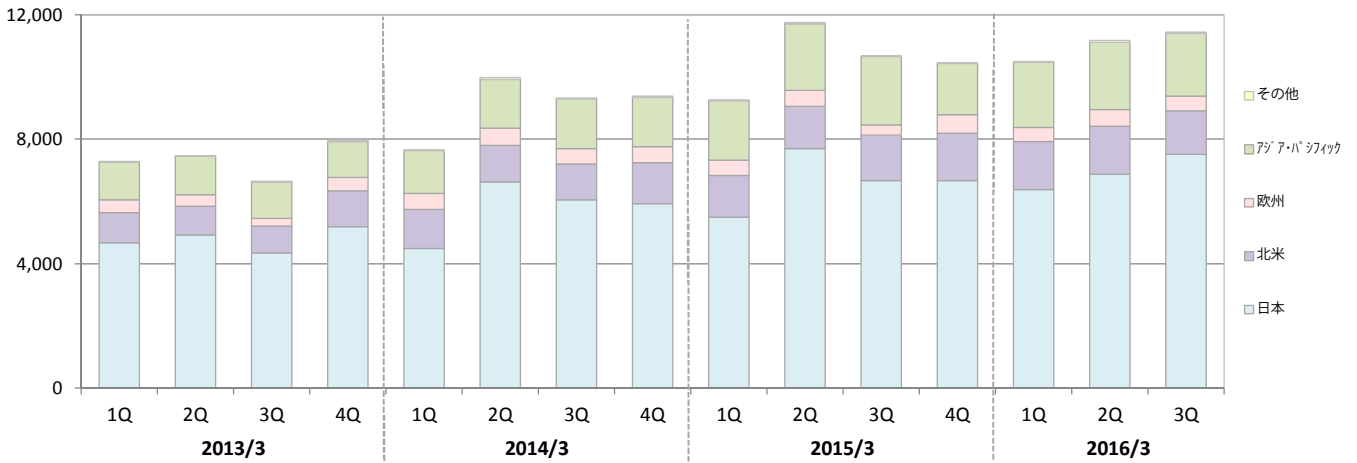
(百万円)



(金額：百万円)	2013/3				2014/3				2015/3				2016/3			前期比
	1Q	2Q	3Q	4Q	1Q	2Q	3Q	4Q	1Q	2Q	3Q	4Q	1Q	2Q	3Q	
制御機器製品	4,207	4,411	3,945	4,256	4,495	4,819	4,807	5,294	5,299	5,631	5,814	5,826	6,231	6,081	5,764	99.1%
制御装置およびFAシステム製品	899	852	740	945	1,022	1,091	1,010	1,177	1,291	1,817	1,456	1,597	1,380	1,616	1,550	106.5%
制御用周辺機器製品	1,211	1,168	1,085	1,127	1,128	1,229	1,192	1,378	1,264	1,340	1,294	1,307	1,370	1,290	1,326	102.5%
防爆・防災関連機器製品	348	416	359	409	318	417	391	467	347	406	357	494	344	415	392	109.8%
その他の製品	609	615	512	1,221	681	2,417	1,912	1,065	1,067	2,564	1,758	1,236	1,165	1,765	2,409	137.0%
合計	7,276	7,463	6,643	7,959	7,646	9,975	9,314	9,383	9,270	11,760	10,681	10,461	10,492	11,169	11,443	107.1%

地域別売上高

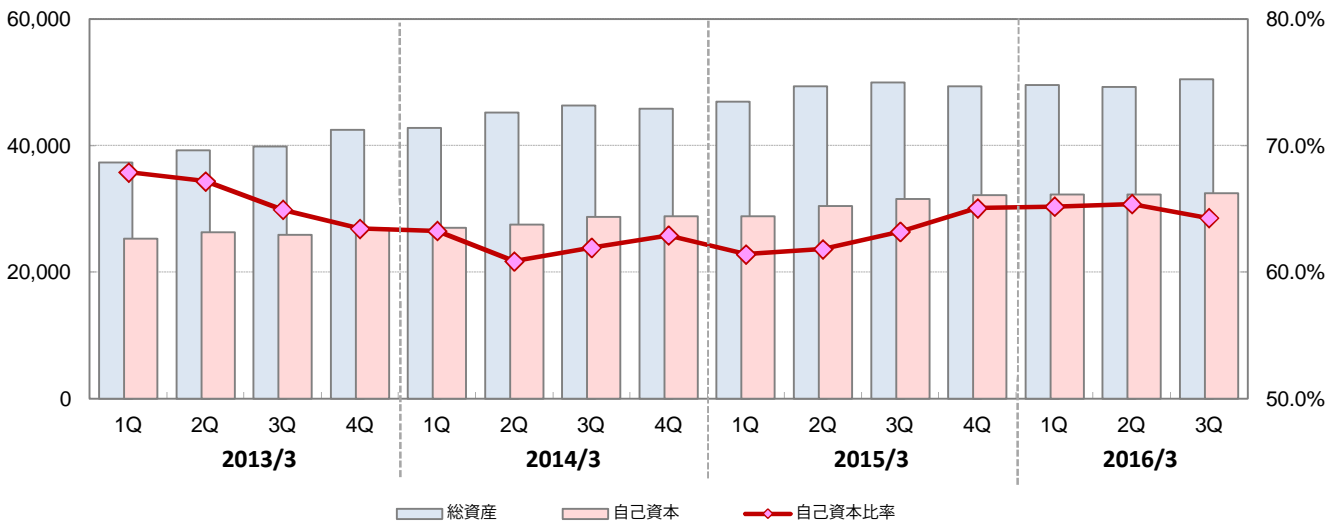
(百万円)



(金額：百万円)	2013/3				2014/3				2015/3				2016/3			前期比
	1Q	2Q	3Q	4Q	1Q	2Q	3Q	4Q	1Q	2Q	3Q	4Q	1Q	2Q	3Q	
日本	4,676	4,912	4,332	5,179	4,493	6,624	6,060	5,930	5,499	7,693	6,665	6,670	6,383	6,873	7,515	112.8%
北米	965	937	872	1,153	1,240	1,186	1,148	1,319	1,331	1,367	1,468	1,530	1,534	1,554	1,400	95.4%
欧州	405	358	248	444	520	546	492	506	505	516	336	581	452	530	471	140.1%
アジア・パシフィック	1,222	1,244	1,169	1,138	1,381	1,567	1,597	1,594	1,908	2,132	2,188	1,649	2,106	2,164	2,025	92.6%
その他の地域	6	11	19	43	11	50	16	33	24	50	22	29	14	47	30	134.5%
合計	7,276	7,463	6,643	7,959	7,646	9,975	9,314	9,383	9,270	11,760	10,681	10,461	10,492	11,169	11,443	107.1%

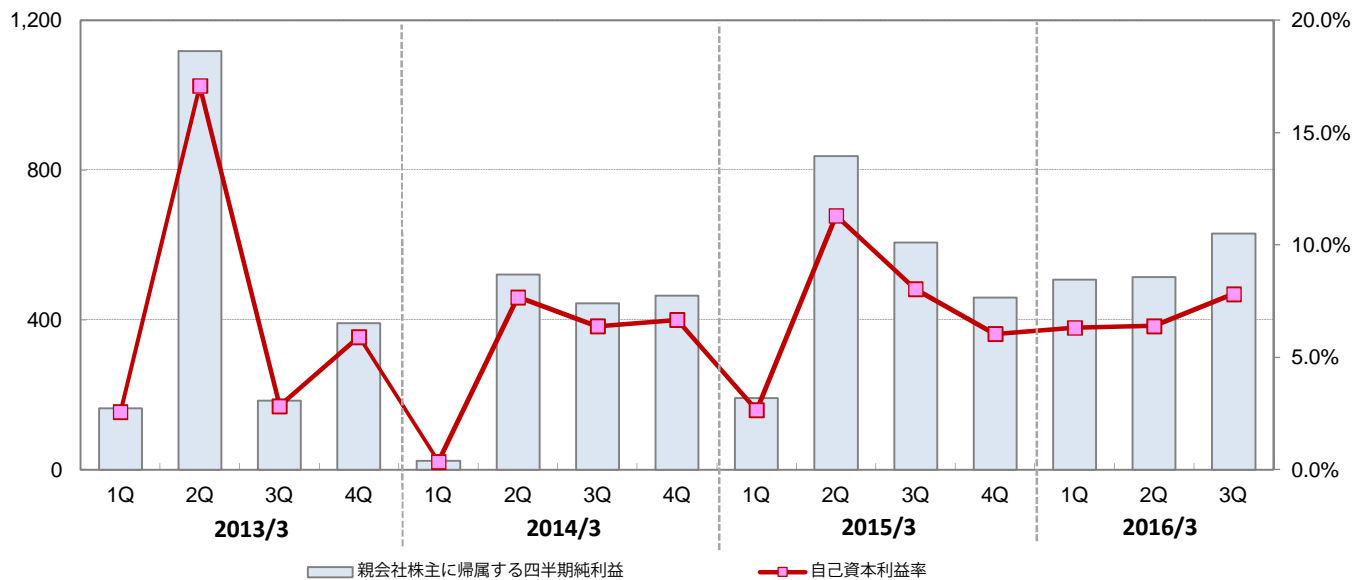
## ◇主要指標

(百万円) 自己資本比率の推移



(金額: 百万円)	2013/3				2014/3				2015/3				2016/3		
	1Q	2Q	3Q	4Q	1Q	2Q	3Q	4Q	1Q	2Q	3Q	4Q	1Q	2Q	3Q
総資産	37,288	39,212	39,885	42,496	42,742	45,232	46,351	45,778	46,969	49,329	49,943	49,378	49,540	49,278	50,474
自己資本	25,311	26,340	25,904	26,958	27,045	27,529	28,709	28,801	28,845	30,493	31,564	32,121	32,295	32,225	32,450
自己資本比率	67.9%	67.2%	64.9%	63.4%	63.3%	60.9%	61.9%	62.9%	61.4%	61.8%	63.2%	65.1%	65.2%	65.4%	64.3%

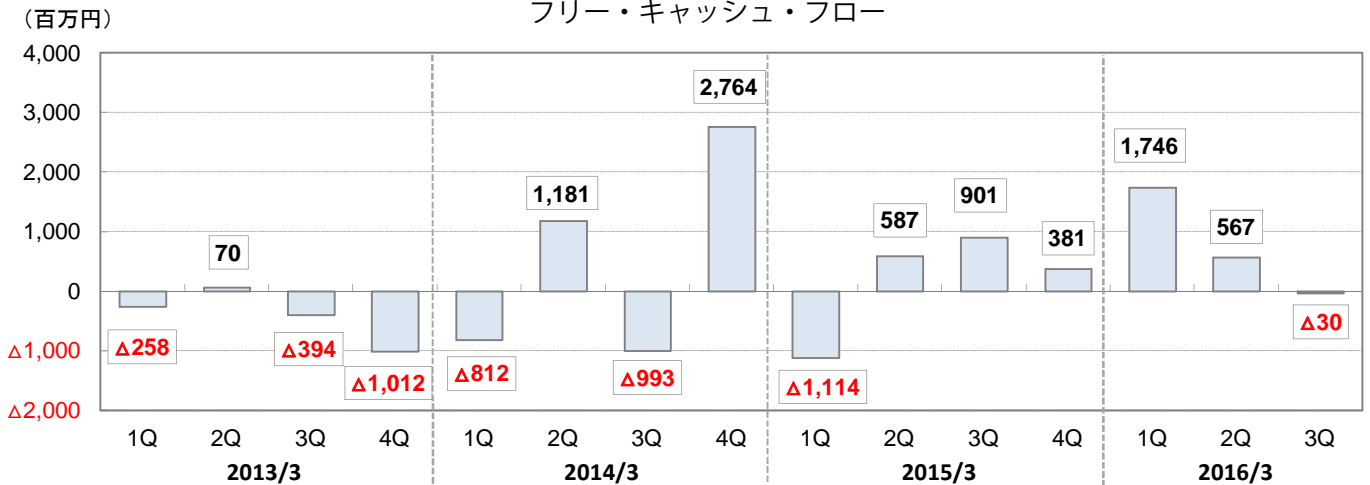
(百万円) 自己資本利益率 (ROE) の推移



(金額: 百万円)	2013/3				2014/3				2015/3				2016/3		
	1Q	2Q	3Q	4Q	1Q	2Q	3Q	4Q	1Q	2Q	3Q	4Q	1Q	2Q	3Q
親会社株主に帰属する四半期純利益	164	1,118	184	391	24	522	444	465	191	837	606	460	508	514	631
自己資本利益率	2.6%	17.1%	2.8%	5.9%	0.4%	7.7%	6.4%	6.7%	2.7%	11.3%	8.0%	6.0%	6.3%	6.4%	7.8%

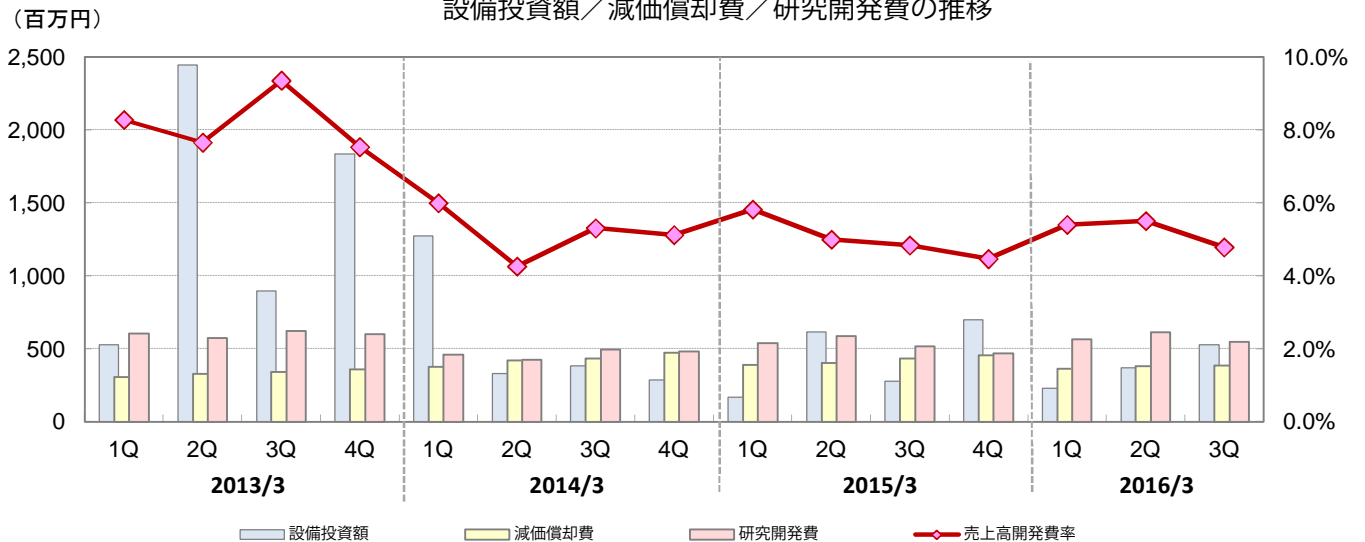
## ◇主要指標

### フリー・キャッシュ・フロー



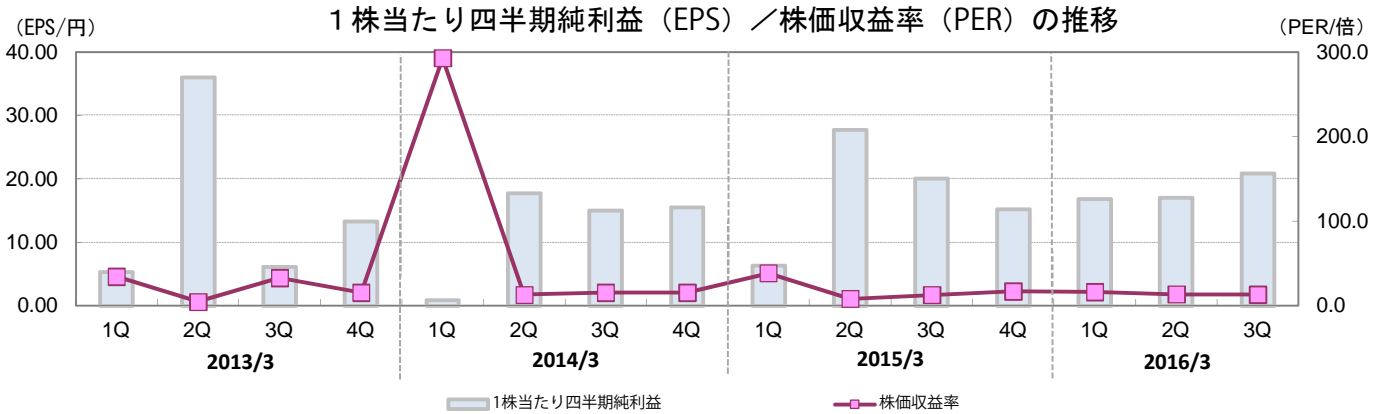
(金額：百万円)	2013/3				2014/3				2015/3				2016/3		
	1Q	2Q	3Q	4Q	1Q	2Q	3Q	4Q	1Q	2Q	3Q	4Q	1Q	2Q	3Q
営業キャッシュ・フロー	304	1,137	409	352	203	1,763	303	2,362	△843	1,087	1,010	671	1,756	1,023	480
投資キャッシュ・フロー	△562	△1,067	△804	△1,365	△1,015	△582	△1,297	401	△270	△499	△109	△290	△9	△455	△510
フリー・キャッシュ・フロー	△258	70	△394	△1,012	△812	1,181	△993	2,764	△1,114	587	901	381	1,746	567	△30
財務キャッシュ・フロー	△239	235	△71	1,336	82	△60	△516	△1,434	△55	△244	△524	△67	△1,400	△70	△560

### 設備投資額／減価償却費／研究開発費の推移

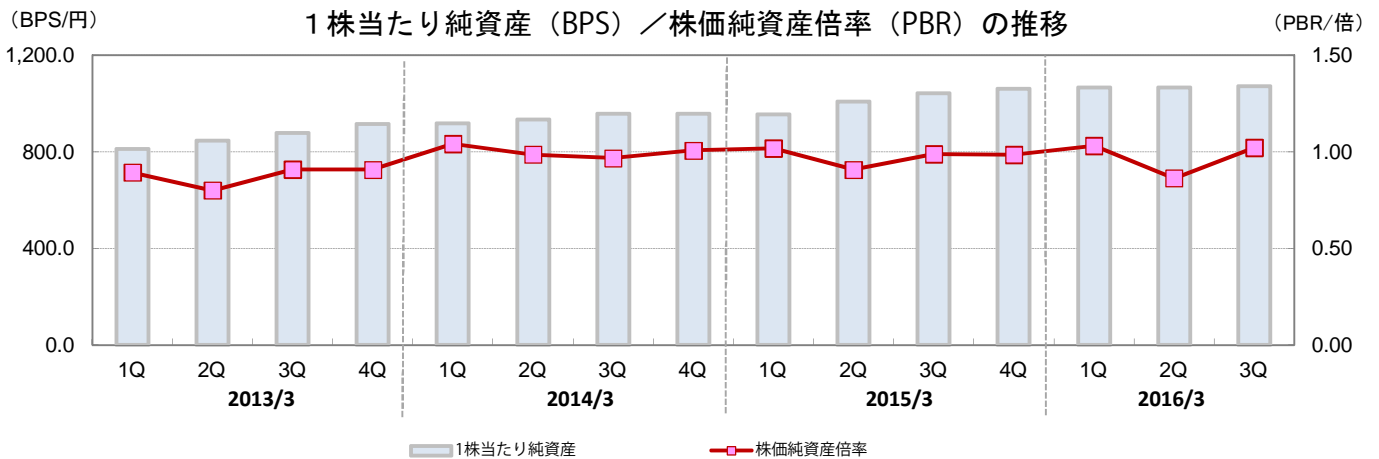


(金額：百万円)	2013/3				2014/3				2015/3				2016/3		
	1Q	2Q	3Q	4Q	1Q	2Q	3Q	4Q	1Q	2Q	3Q	4Q	1Q	2Q	3Q
設備投資額	529	2,444	894	1,834	1,275	331	382	287	169	614	278	699	229	369	527
減価償却費	306	326	342	359	374	418	434	471	387	400	434	454	361	379	386
研究開発費	602	571	621	599	458	424	494	480	539	587	516	467	566	614	547
売上高開発費率	8.3%	7.7%	9.4%	7.5%	6.0%	4.3%	5.3%	5.1%	5.8%	5.0%	4.8%	4.5%	5.4%	5.5%	4.8%

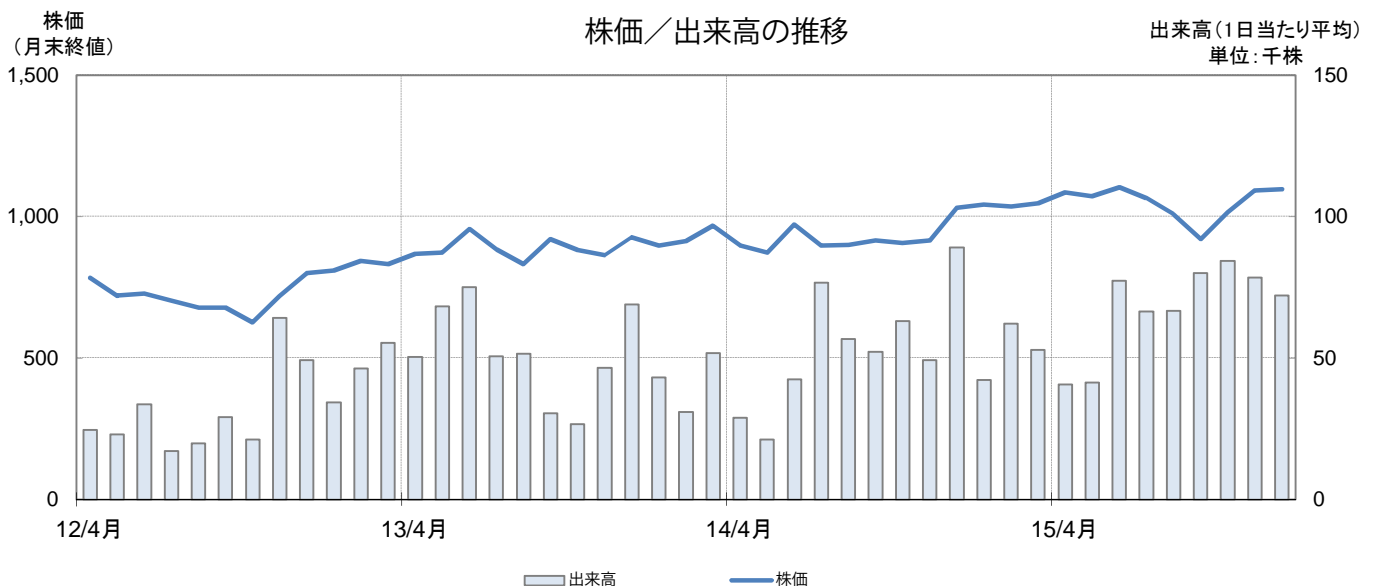
## ◇主要指標



(金額: 百万円)	2013/3				2014/3				2015/3				2016/3		
	1Q	2Q	3Q	4Q	1Q	2Q	3Q	4Q	1Q	2Q	3Q	4Q	1Q	2Q	3Q
1株当たり四半期純利益	5.30	35.96	6.09	13.30	0.82	17.73	14.98	15.51	6.36	27.73	20.07	15.23	16.84	17.03	20.88
株価収益率	34.3	4.7	32.8	15.6	293.1	13.0	15.5	15.6	38.2	8.3	12.9	17.2	16.4	13.5	13.1



(金額: 百万円)	2013/3				2014/3				2015/3				2016/3		
	1Q	2Q	3Q	4Q	1Q	2Q	3Q	4Q	1Q	2Q	3Q	4Q	1Q	2Q	3Q
1株当たり純資産	813.57	846.67	879.61	914.98	917.46	933.23	957.41	959.56	954.53	1,008.78	1,044.15	1,062.53	1,068.24	1,065.87	1,073.19
株価純資産倍率	0.89	0.80	0.91	0.91	1.04	0.99	0.97	1.01	1.02	0.91	0.99	0.99	1.03	0.86	1.02





(単位：百万円)	2013/3				2014/3				2015/3				2016/3		
	1Q	2Q	3Q	4Q	1Q	2Q	3Q	4Q	1Q	2Q	3Q	4Q	1Q	2Q	3Q
<b>【損益計算書】</b>															
売上高	7,276	7,463	6,643	7,959	7,646	9,975	9,314	9,383	9,270	11,760	10,681	10,461	10,492	11,169	11,443
売上原価	3,949	4,087	3,617	4,626	4,314	5,837	5,520	5,241	5,366	7,341	6,344	6,003	6,267	6,429	6,855
売上総利益	3,326	3,376	3,026	3,333	3,331	4,138	3,794	4,142	3,904	4,419	4,336	4,457	4,224	4,740	4,588
販売費及び一般管理費	2,891	2,854	2,859	3,022	3,207	3,251	3,197	3,408	3,374	3,529	3,585	3,718	3,542	3,855	3,770
営業利益	434	521	166	311	124	887	597	734	529	890	750	739	681	884	817
営業外収益	65	66	108	139	75	71	194	△2	50	183	235	15	94	55	83
営業外費用	98	37	△45	27	23	58	49	66	110	△27	63	88	45	170	26
経常利益	401	550	321	423	175	900	742	665	469	1,101	922	666	730	770	875
特別利益	1	1,034	1	300	100	-	18	3	27	△0	4	△1	57	0	0
特別損失	-	-	-	54	5	138	97	14	-	30	2	-	-	3	0
税引前四半期純利益	403	1,584	322	669	270	761	663	654	496	1,070	924	664	788	767	875
法人税、住民税及び事業税	107	654	40	62	109	362	156	183	183	453	231	241	131	285	137
法人税等調整額	126	△192	93	213	132	△128	60	2	115	△225	80	△42	139	△37	102
四半期純利益	169	1,122	189	392	28	527	446	469	197	841	612	464	517	519	636
非支配株主に帰属する四半期純利益	4	3	4	-	4	4	2	4	5	3	5	4	8	5	4
親会社株主に帰属する四半期純利益	164	1,118	184	391	24	522	444	465	191	837	606	460	508	514	631
四半期包括利益	△254	1,040	1,178	1,050	539	457	1,190	176	97	1,628	1,538	563	792	△85	773
設備投資額	529	2,444	894	1,834	1,275	331	382	287	169	614	278	699	229	369	527
減価償却費	306	326	342	359	374	418	434	471	387	400	434	454	361	379	386
研究開発費	602	571	621	599	458	424	494	480	539	587	516	467	566	614	547
<b>【貸借対照表】</b>															
現金預金	6,130	6,410	6,397	7,031	6,490	7,601	7,660	7,743	6,531	7,096	7,714	7,995	8,445	8,746	8,157
受取手形及び売掛金	5,636	5,479	4,913	5,614	5,316	6,513	7,138	5,919	6,434	7,304	6,821	6,816	6,741	6,785	8,031
棚卸資産	6,315	6,287	6,950	6,658	6,817	6,978	7,169	7,557	8,959	9,401	9,604	9,032	8,922	8,531	8,804
その他流動資産	880	1,037	951	1,237	1,251	1,159	1,234	2,463	2,690	2,776	3,027	2,367	2,427	2,441	2,537
流動資産	18,963	19,216	19,211	20,541	19,875	22,252	23,202	23,683	24,616	26,578	27,167	26,212	26,536	26,504	27,530
有形固定資産	15,626	17,330	17,923	19,772	20,680	20,481	20,389	18,903	19,071	19,445	19,499	19,867	19,679	19,541	19,506
無形固定資産	469	452	429	431	438	508	858	851	936	901	868	831	802	794	807
投資その他の資産	2,229	2,214	2,319	1,750	1,748	1,989	1,900	2,339	2,345	2,404	2,407	2,467	2,522	2,438	2,629
固定資産	18,325	19,996	20,673	21,954	22,866	22,979	23,148	22,095	22,353	22,751	22,775	23,165	23,004	22,774	22,944
資産合計	37,288	39,212	39,885	42,496	42,742	45,232	46,351	45,778	46,969	49,329	49,943	49,378	49,540	49,278	50,474
支払手形及び買掛金	3,396	3,263	3,175	2,928	3,165	4,760	4,421	4,373	5,039	5,125	4,511	3,280	3,362	3,114	3,434
電子記録債務	-	-	-	-	-	-	-	-	-	1,169	1,529	1,359	1,576	1,682	1,504
短期借入金	3,497	3,797	5,297	6,697	7,297	7,430	7,406	5,897	6,378	6,277	6,270	6,310	5,580	5,600	5,640
その他流動負債	2,932	3,676	3,287	3,707	3,310	3,584	3,842	4,622	4,532	4,132	3,927	4,395	4,864	4,836	5,698
流動負債	9,827	10,737	11,760	13,334	13,773	15,776	15,670	14,893	15,949	16,705	16,238	15,345	15,383	15,233	16,277
長期借入金	125	100	141	108	75	41	33	25	522	472	424	208	166	124	91
その他固定負債	1,848	1,853	1,877	1,887	1,630	1,666	1,706	1,831	1,442	1,460	1,500	1,479	1,455	1,467	1,418
固定負債	1,973	1,953	2,019	1,996	1,706	1,708	1,740	1,856	1,964	1,932	1,925	1,687	1,622	1,592	1,509
負債合計	11,800	12,691	13,779	15,330	15,479	17,484	17,410	16,749	17,914	18,637	18,163	17,032	17,006	16,826	17,787
株主資本	27,690	28,809	27,392	27,795	27,377	27,930	28,375	28,873	29,016	29,889	30,044	30,506	30,411	30,927	31,017
その他の包括利益累計額	△2,379	△2,468	△1,488	△837	△331	△401	333	△72	△171	604	1,520	1,615	1,884	1,297	1,432
新株予約権	63	64	65	64	65	62	64	61	38	12	12	14	15	18	20
非支配株主持分	112	115	135	142	151	155	166	166	171	186	202	209	222	208	216
純資産合計	25,487	26,521	26,105	27,165	27,262	27,747	28,940	29,029	29,054	30,692	31,779	32,345	32,534	32,452	32,686
負債及び純資産合計	37,288	39,212	39,885	42,496	42,742	45,232	46,351	45,778	46,969	49,329	49,943	49,378	49,540	49,278	50,474

### ◇財務諸表データ集

(単位：百万円)	2013/3				2014/3				2015/3				2016/3		
	1Q	2Q	3Q	4Q	1Q	2Q	3Q	4Q	1Q	2Q	3Q	4Q	1Q	2Q	3Q
<b>【キャッシュ・フロー計算書】</b>															
営業キャッシュ・フロー	304	1,137	409	352	203	1,763	303	2,362	△843	1,087	1,010	671	1,756	1,023	480
投資キャッシュ・フロー	△562	△1,067	△804	△1,365	△1,015	△582	△1,297	401	△270	△499	△109	△290	△9	△455	△510
フリー・キャッシュ・フロー	△258	70	△394	△1,012	△812	1,181	△993	2,764	△1,114	587	901	381	1,746	567	△30
財務キャッシュ・フロー	△239	235	△71	1,336	82	△60	△516	△1,434	△55	△244	△524	△67	△1,400	△70	△560
現金及び現金同等物に係る換算差額	△208	△26	452	309	189	△10	246	△86	△42	222	240	△32	104	△197	1
<b>現金及び現金同等物の増減額</b>	<b>△705</b>	<b>279</b>	<b>△13</b>	<b>634</b>	<b>△540</b>	<b>1,110</b>	<b>△1,264</b>	<b>1,243</b>	<b>△1,212</b>	<b>565</b>	<b>617</b>	<b>281</b>	<b>450</b>	<b>300</b>	<b>△588</b>
現金及び現金同等物の期首残高	6,836	6,130	6,410	6,397	7,031	6,490	7,601	6,499	7,743	6,531	7,096	7,714	7,995	8,445	8,746
現金及び現金同等物の期末残高	6,130	6,410	6,397	7,031	6,490	7,601	6,499	7,743	6,531	7,096	7,714	7,995	8,445	8,746	8,157
<b>【製品別売上高】</b>															
制御機器製品	4,207	4,411	3,945	4,256	4,495	4,819	4,807	5,294	5,299	5,631	5,814	5,826	6,231	6,081	5,764
制御装置及びFAシステム製品	899	852	740	945	1,022	1,091	1,010	1,177	1,291	1,817	1,456	1,597	1,380	1,616	1,550
制御用周辺機器製品	1,211	1,168	1,085	1,127	1,128	1,229	1,192	1,378	1,264	1,340	1,294	1,307	1,370	1,290	1,326
防爆・防災関連機器製品	348	416	359	409	318	417	391	467	347	406	357	494	344	415	392
その他の製品	609	615	512	1,221	681	2,417	1,912	1,065	1,067	2,564	1,758	1,236	1,165	1,765	2,409
合計	7,276	7,463	6,643	7,959	7,646	9,975	9,314	9,383	9,270	11,760	10,681	10,461	10,492	11,169	11,443
<b>【地域別売上高】</b>															
日本	4,676	4,912	4,332	5,179	4,493	6,624	6,060	5,930	5,499	7,693	6,665	6,670	6,383	6,873	7,515
北米	965	937	872	1,153	1,240	1,186	1,148	1,319	1,331	1,367	1,468	1,530	1,534	1,554	1,400
欧州	405	358	248	444	520	546	492	506	505	516	336	581	452	530	471
アジア・パシフィック	1,222	1,244	1,169	1,138	1,381	1,567	1,597	1,594	1,908	2,132	2,188	1,649	2,106	2,164	2,025
その他の地域	6	11	19	43	11	50	16	33	24	50	22	29	14	47	30
合計	7,276	7,463	6,643	7,959	7,646	9,975	9,314	9,383	9,270	11,760	10,681	10,461	10,492	11,169	11,443

### ◇指標データ集

	2013/3				2014/3				2015/3				2016/3		
	1Q	2Q	3Q	4Q	1Q	2Q	3Q	4Q	1Q	2Q	3Q	4Q	1Q	2Q	3Q
営業利益率 (%)	6.0%	7.0%	2.5%	3.9%	1.6%	8.9%	6.4%	7.8%	5.7%	7.6%	7.0%	7.1%	6.5%	7.9%	7.1%
経常利益率 (%)	5.5%	7.4%	4.8%	5.3%	2.3%	9.0%	8.0%	7.1%	5.1%	9.4%	8.6%	6.4%	7.0%	6.9%	7.7%
四半期純利益率 (%)	2.3%	15.0%	2.8%	4.9%	0.3%	5.2%	4.8%	5.0%	2.1%	7.1%	5.7%	4.4%	4.9%	4.6%	5.5%
自己資本利益率【ROE】 (%)	2.6%	17.1%	2.8%	5.9%	0.4%	7.7%	6.4%	6.7%	2.7%	11.3%	8.0%	6.0%	6.3%	6.4%	7.8%
総資産利益率【ROA】 (%)	1.7%	11.5%	1.9%	3.9%	0.2%	4.8%	4.0%	4.2%	1.7%	7.0%	5.1%	3.9%	4.1%	4.2%	5.1%
自己資本比率 (%)	67.9%	67.2%	64.9%	63.4%	63.3%	60.9%	61.9%	62.9%	61.4%	61.8%	63.2%	65.1%	65.2%	65.4%	64.3%
流動比率 (%)	193.0%	179.0%	163.4%	154.1%	144.3%	141.1%	148.1%	159.0%	154.3%	159.1%	167.3%	170.8%	172.5%	174.0%	169.1%
総資産回転率	0.77	0.77	0.68	0.79	0.72	0.91	0.84	0.85	0.80	0.99	0.89	0.88	0.85	0.91	0.92
棚卸資産回転率	4.60	4.73	4.00	4.90	4.54	5.85	5.39	5.28	4.49	5.55	4.98	5.04	4.67	5.09	5.13
1株当たり四半期純利益【EPS】 (円)	5.30	35.96	6.09	13.30	0.82	17.73	14.98	15.51	6.36	27.73	20.07	15.23	16.84	17.03	20.88
1株当たり純資産【BPS】 (円)	813.57	846.67	879.61	914.98	917.46	933.23	957.41	959.56	954.53	1,008.78	1,044.15	1,062.53	1,068.24	1,065.87	1,073.19
株価収益率【PER】 (倍)	34.3	4.7	32.8	15.6	293.1	13.0	15.5	15.6	38.2	8.3	12.9	17.2	16.4	13.5	13.1
株価純資産倍率【PBR】 (倍)	0.89	0.80	0.91	0.91	1.04	0.99	0.97	1.01	1.02	0.91	0.99	0.99	1.03	0.86	1.02