



Think Automation and beyond...

データブック2017

2017年3月期第1四半期 [2016年4月1日～2016年6月30日]



IDEC 株式会社

◇売上高／利益	
売上高／売上総利益	P3
売上原価／販売管理費	
営業利益／営業利益率	
◇売上高内訳	
製品別売上高	P4
地域別売上高	
◇主要指標	
自己資本比率	P5
自己資本利益率（ROE）	
フリー・キャッシュ・フロー	P6
設備投資額／減価償却費／研究開発費	
1株当たり四半期純利益（EPS）／株価収益率（PER）	P7
1株当たり純資産（BPS）／株価純資産倍率（PBR）	
株価／出来高	
◇財務諸表データ集	
概要損益計算書	P8
概要貸借対照表	
概要キャッシュ・フロー計算書	P9
製品別売上高	
地域別売上高	
◇指標データ集	
営業利益率／経常利益率／四半期純利益率	P9
自己資本利益率（ROE）／総資産利益率（ROA）	
自己資本比率／流動比率	
総資産回転率／棚卸資産回転率	
1株当たり四半期純利益（EPS）／1株当たり純資産（BPS）	
株価収益率（PER）／株価純資産倍率（PBR）	

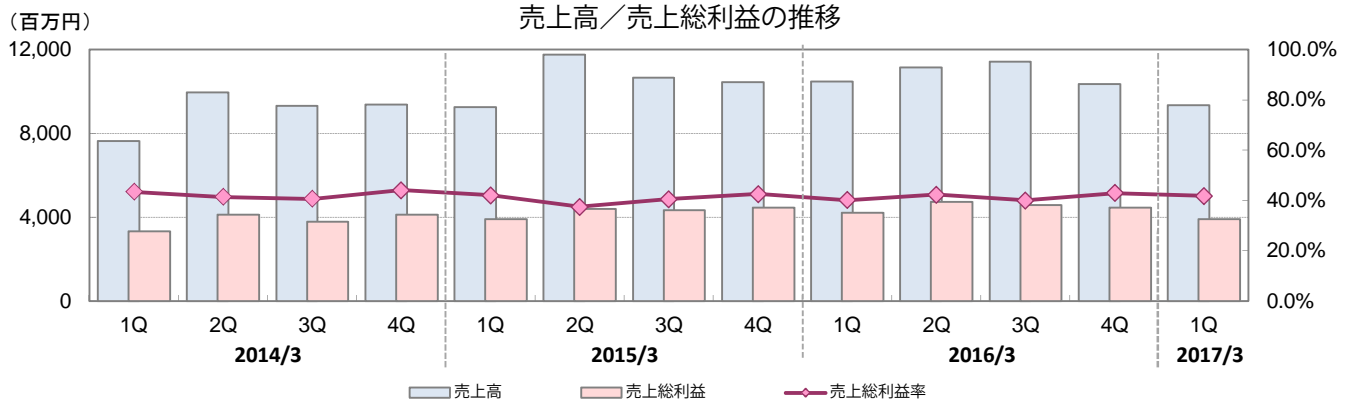
表示に関する留意事項

1. 金額は、指標等を除き、百万円単位の切り捨てで表示しています。
2. 各種指標については、下記の計算により算出しています。

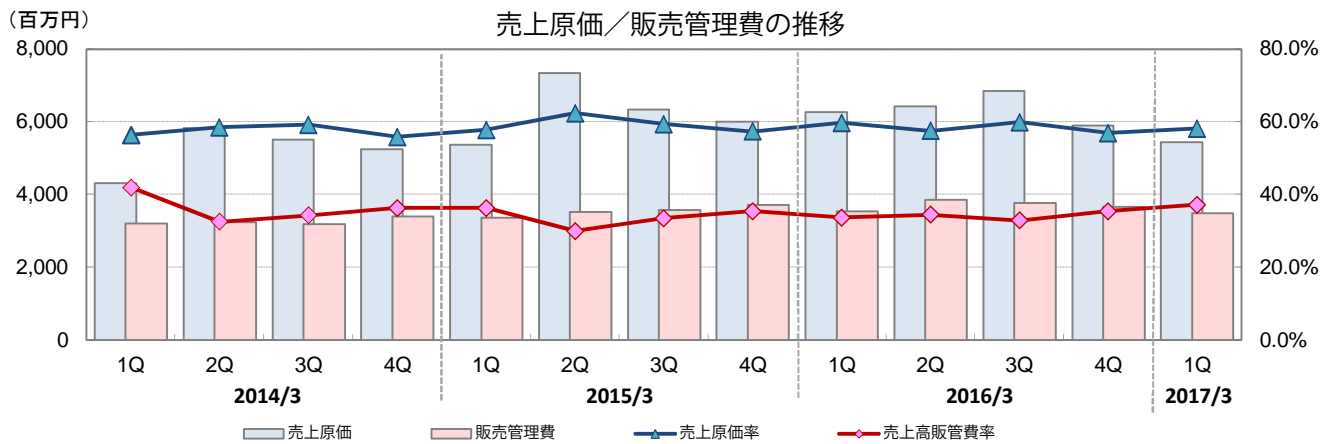
指標名	計算式
自己資本利益率 (ROE)	$(\text{親会社株主に帰属する四半期純利益} \times 4) \div \text{自己資本 (期首・期末平均)} \times 100$
総資産利益率 (ROA)	$(\text{親会社株主に帰属する四半期純利益} \times 4) \div \text{総資産 (期首・期末平均)} \times 100$
総資産回転率	$(\text{四半期売上高} \times 4) \div \text{総資産 (期首・期末平均)}$
棚卸資産回転率	$(\text{四半期売上高} \times 4) \div \text{棚卸資産 (期首・期末平均)}$
自己資本比率	$\text{自己資本 (期末)} \div \text{総資産 (期末)} \times 100$
流動比率	$\text{流動資産 (期末)} \div \text{流動負債 (期末)} \times 100$
フリー・キャッシュ・フロー (FCF)	営業キャッシュ・フロー + 投資キャッシュ・フロー
1株当たり四半期純利益 (EPS) ※1	$\text{親会社株主に帰属する四半期純利益} \div \text{発行済株式数 (期中平均)}$
1株当たり純資産 (BPS)	$\text{自己資本 (期末)} \div \text{発行済株式数 (期末)}$
株価収益率 (PER)	$\text{株価 (期末終値)} \div (\text{EPS (1株当たり四半期純利益)} \times 4)$
株価純資産倍率 (PBR)	$\text{株価 (期末終値)} \div \text{BPS (1株当たり純資産)}$

※1 1株当たりの指標は、潜在株式調整前の指標となっています。

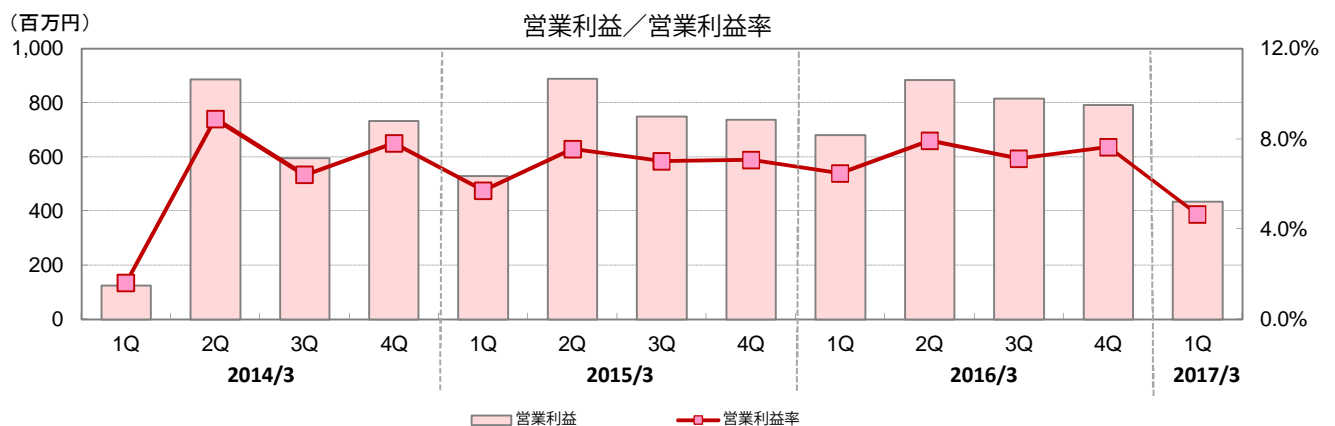
◇売上高／利益



(金額：百万円)	2014/3				2015/3				2016/3				2017/3
	1Q	2Q	3Q	4Q	1Q	2Q	3Q	4Q	1Q	2Q	3Q	4Q	1Q
売上高	7,646	9,975	9,314	9,383	9,270	11,760	10,681	10,461	10,492	11,169	11,443	10,362	9,361
売上総利益	3,331	4,138	3,794	4,142	3,904	4,419	4,336	4,457	4,224	4,740	4,588	4,465	3,920
売上総利益率	43.6%	41.5%	40.7%	44.1%	42.1%	37.6%	40.6%	42.6%	40.3%	42.4%	40.1%	43.1%	41.9%



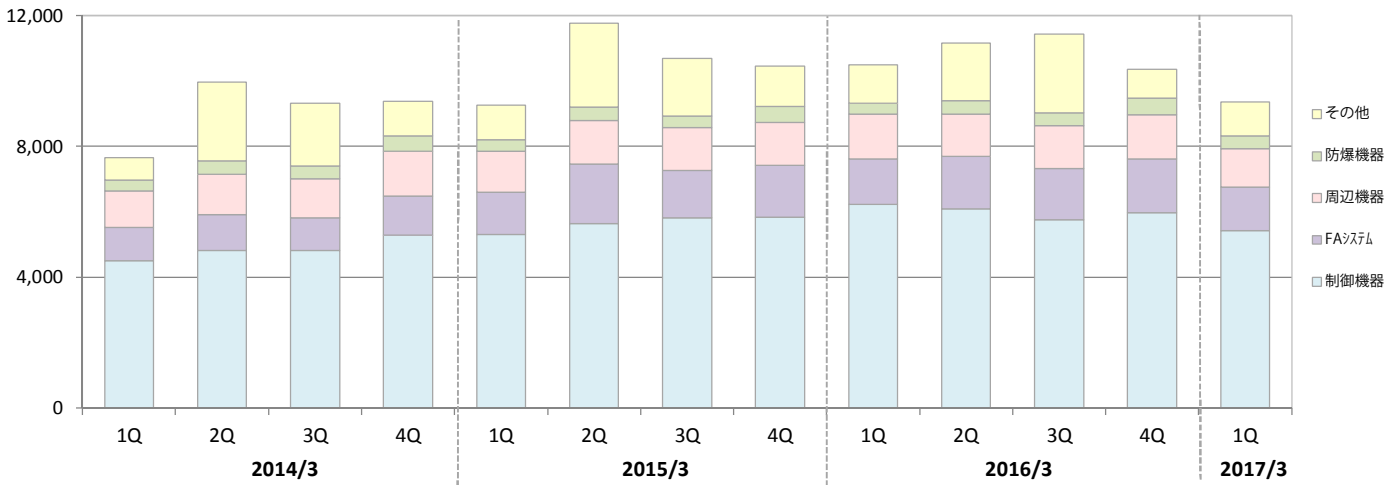
(金額：百万円)	2014/3				2015/3				2016/3				2017/3
	1Q	2Q	3Q	4Q	1Q	2Q	3Q	4Q	1Q	2Q	3Q	4Q	1Q
売上原価	4,314	5,837	5,520	5,241	5,366	7,341	6,344	6,003	6,267	6,429	6,855	5,897	5,441
販売管理費	3,207	3,251	3,197	3,408	3,374	3,529	3,585	3,718	3,542	3,855	3,770	3,672	3,484
売上原価率	56.4%	58.5%	59.3%	55.9%	57.9%	62.4%	59.4%	57.4%	59.7%	57.6%	59.9%	56.9%	58.1%
売上高販管費率	41.9%	32.6%	34.3%	36.3%	36.4%	30.0%	33.6%	35.5%	33.8%	34.5%	32.9%	35.4%	37.2%



(金額：百万円)	2014/3				2015/3				2016/3				2017/3
	1Q	2Q	3Q	4Q	1Q	2Q	3Q	4Q	1Q	2Q	3Q	4Q	1Q
営業利益	124	887	597	734	529	890	750	739	681	884	817	792	435
営業利益率	1.6%	8.9%	6.4%	7.8%	5.7%	7.6%	7.0%	7.1%	6.5%	7.9%	7.1%	7.6%	4.7%

製品別売上高

(百万円)



(金額：百万円)	2014/3				2015/3				2016/3				2017/3	前期比
	1Q	2Q	3Q	4Q	1Q	2Q	3Q	4Q	1Q	2Q	3Q	4Q	1Q	
制御機器製品	4,495	4,819	4,807	5,294	5,299	5,631	5,814	5,826	6,231	6,081	5,764	5,976	5,419	87.0%
制御装置およびFAシステム製品	1,022	1,091	1,010	1,177	1,291	1,817	1,456	1,597	1,380	1,616	1,550	1,644	1,331	96.4%
制御用周辺機器製品	1,128	1,229	1,192	1,378	1,264	1,340	1,294	1,307	1,370	1,290	1,326	1,354	1,187	86.7%
防爆・防災関連機器製品	318	417	391	467	347	406	357	494	344	415	392	500	386	112.2%
その他の製品	681	2,417	1,912	1,065	1,067	2,564	1,758	1,236	1,165	1,765	2,409	886	1,036	89.0%
合計	7,646	9,975	9,314	9,383	9,270	11,760	10,681	10,461	10,492	11,169	11,443	10,362	9,361	89.2%

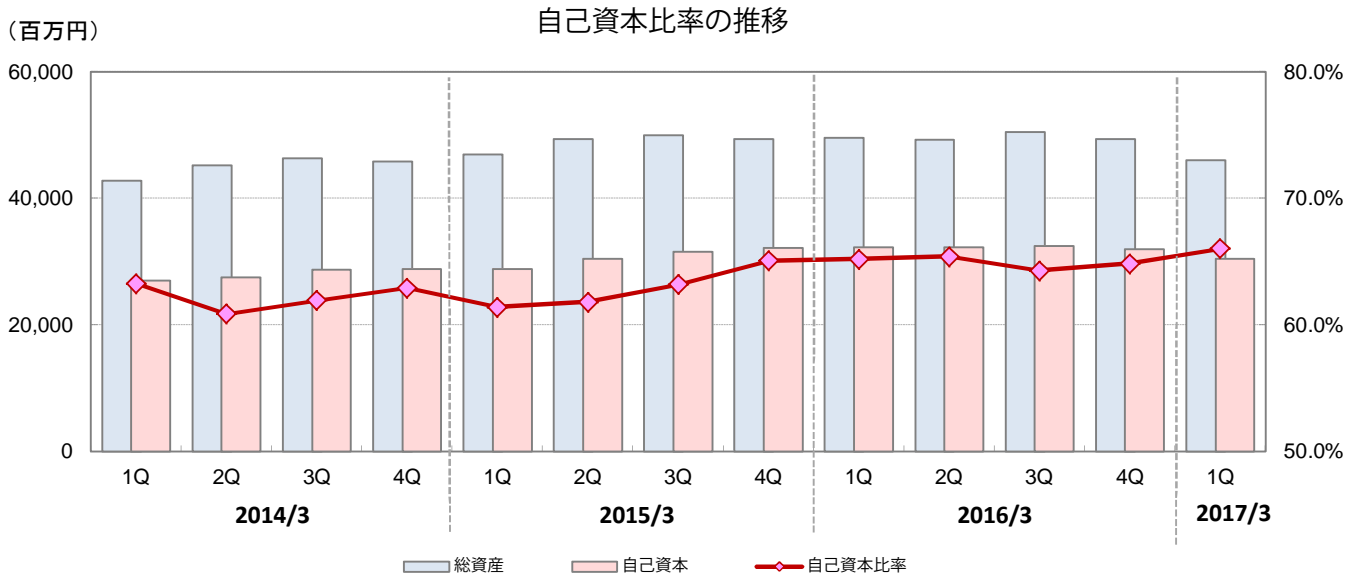
地域別売上高

(百万円)

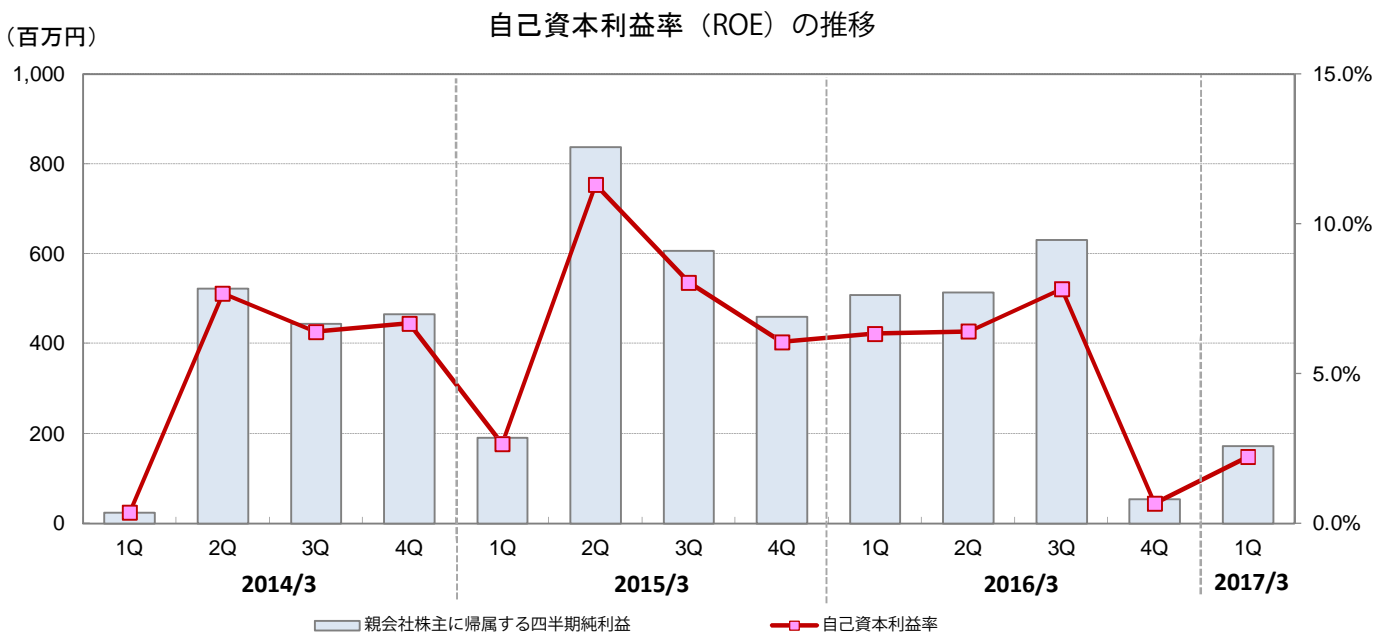


(金額：百万円)	2014/3				2015/3				2016/3				2017/3	前期比
	1Q	2Q	3Q	4Q	1Q	2Q	3Q	4Q	1Q	2Q	3Q	4Q	1Q	
日本	4,493	6,624	6,060	5,930	5,499	7,693	6,665	6,670	6,383	6,873	7,515	6,807	5,764	90.3%
北米	1,240	1,186	1,148	1,319	1,331	1,367	1,468	1,530	1,534	1,554	1,400	1,382	1,252	81.6%
欧州	520	546	492	506	505	516	336	581	452	530	471	466	426	94.2%
アジア・パシフィック	1,381	1,567	1,597	1,594	1,908	2,132	2,188	1,649	2,106	2,164	2,025	1,680	1,888	89.7%
その他の地域	11	50	16	33	24	50	22	29	14	47	30	26	29	203.7%
合計	7,646	9,975	9,314	9,383	9,270	11,760	10,681	10,461	10,492	11,169	11,443	10,362	9,361	89.2%

◇主要指標

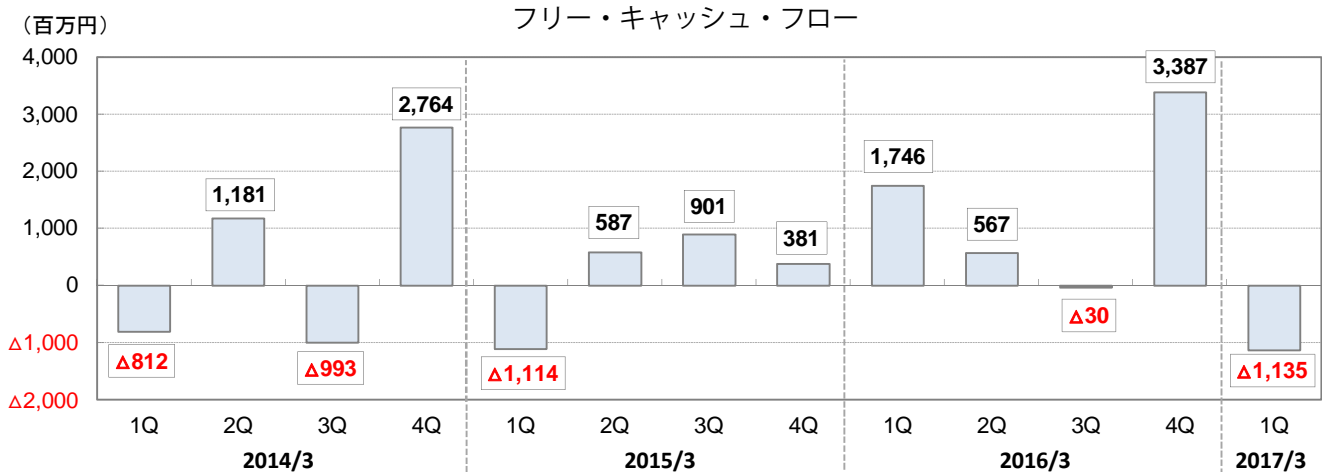


(金額：百万円)	2014/3				2015/3				2016/3				2017/3
	1Q	2Q	3Q	4Q	1Q	2Q	3Q	4Q	1Q	2Q	3Q	4Q	1Q
総資産	42,742	45,232	46,351	45,778	46,969	49,329	49,943	49,378	49,540	49,278	50,474	49,328	46,051
自己資本	27,045	27,529	28,709	28,801	28,845	30,493	31,564	32,121	32,295	32,225	32,450	31,976	30,409
自己資本比率	63.3%	60.9%	61.9%	62.9%	61.4%	61.8%	63.2%	65.1%	65.2%	65.4%	64.3%	64.8%	66.0%

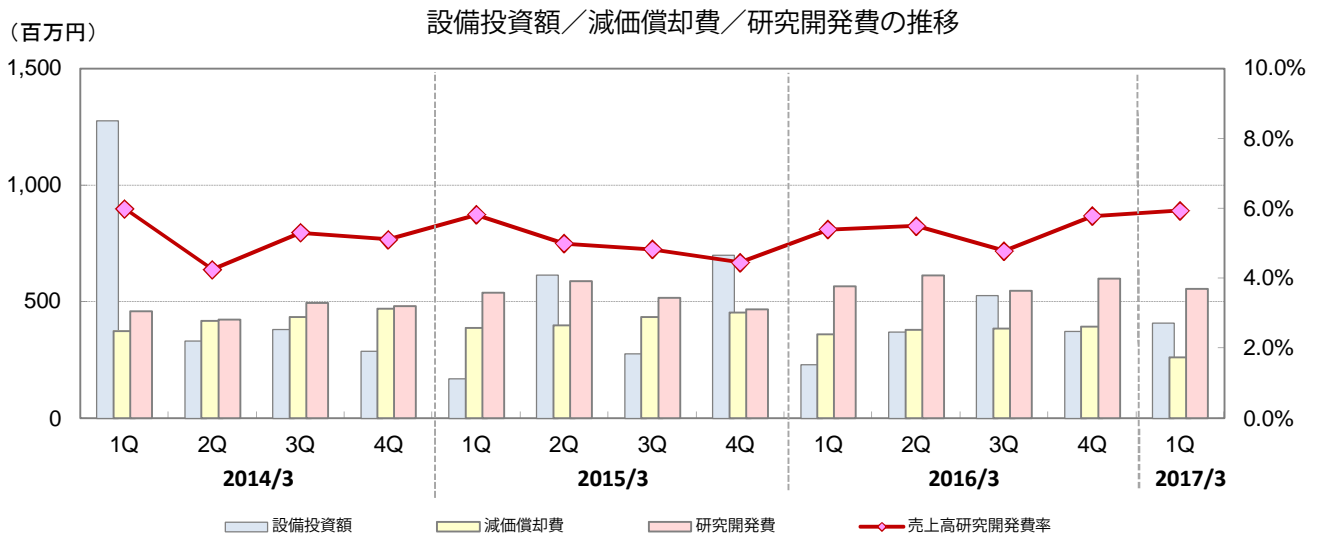


(金額：百万円)	2014/3				2015/3				2016/3				2017/3
	1Q	2Q	3Q	4Q	1Q	2Q	3Q	4Q	1Q	2Q	3Q	4Q	1Q
親会社株主に帰属する 四半期純利益	24	522	444	465	191	837	606	460	508	514	631	53	172
自己資本利益率	0.4%	7.7%	6.4%	6.7%	2.7%	11.3%	8.0%	6.0%	6.3%	6.4%	7.8%	0.7%	2.2%

◇主要指標

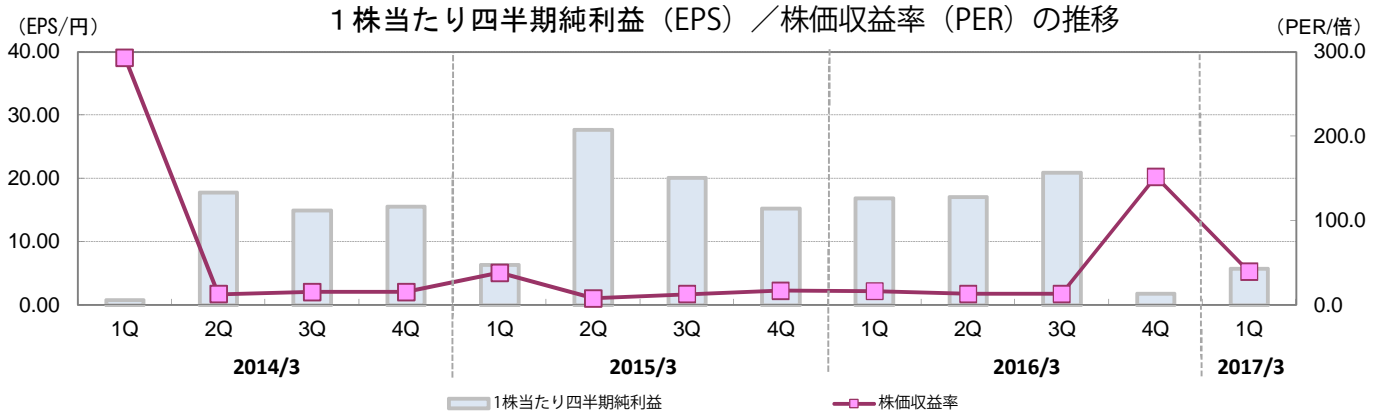


(金額：百万円)	2014/3				2015/3				2016/3				2017/3
	1Q	2Q	3Q	4Q	1Q	2Q	3Q	4Q	1Q	2Q	3Q	4Q	1Q
営業キャッシュ・フロー	203	1,763	303	2,362	△843	1,087	1,010	671	1,756	1,023	480	2,430	△854
投資キャッシュ・フロー	△1,015	△582	△1,297	401	△270	△499	△109	△290	△9	△455	△510	957	△281
フリー・キャッシュ・フロー	△812	1,181	△993	2,764	△1,114	587	901	381	1,746	567	△30	3,387	△1,135
財務キャッシュ・フロー	82	△60	△516	△1,434	△55	△244	△524	△67	△1,400	△70	△560	△580	△534

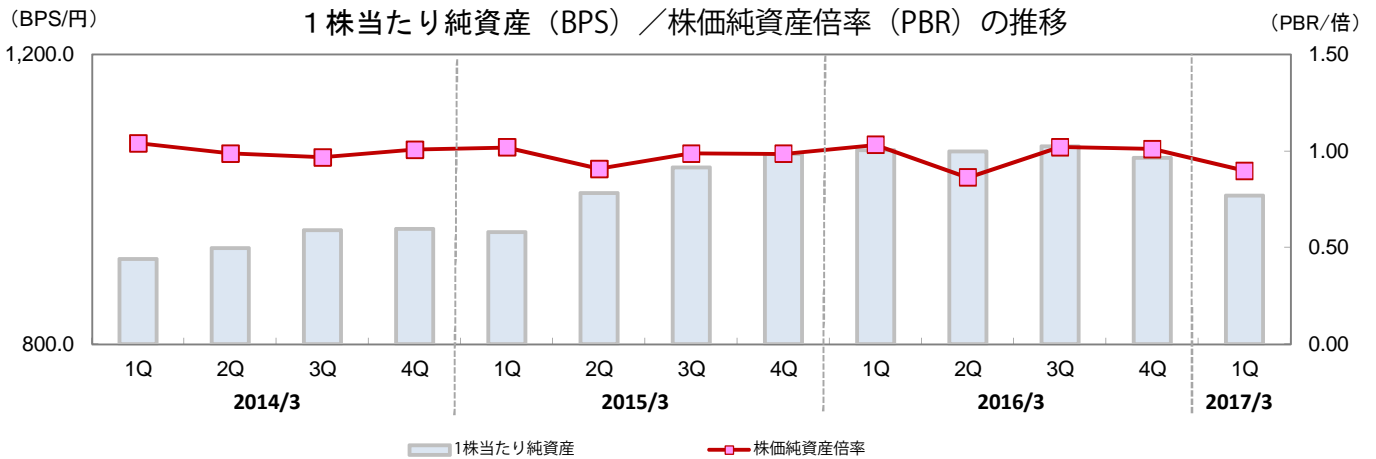


(金額：百万円)	2014/3				2015/3				2016/3				2017/3
	1Q	2Q	3Q	4Q	1Q	2Q	3Q	4Q	1Q	2Q	3Q	4Q	1Q
設備投資額	1,275	331	382	287	169	614	278	699	229	369	527	373	408
減価償却費	374	418	434	471	387	400	434	454	361	379	386	392	262
研究開発費	458	424	494	480	539	587	516	467	566	614	547	599	556
売上高研究開発費率	6.0%	4.3%	5.3%	5.1%	5.8%	5.0%	4.8%	4.5%	5.4%	5.5%	4.8%	5.8%	5.9%

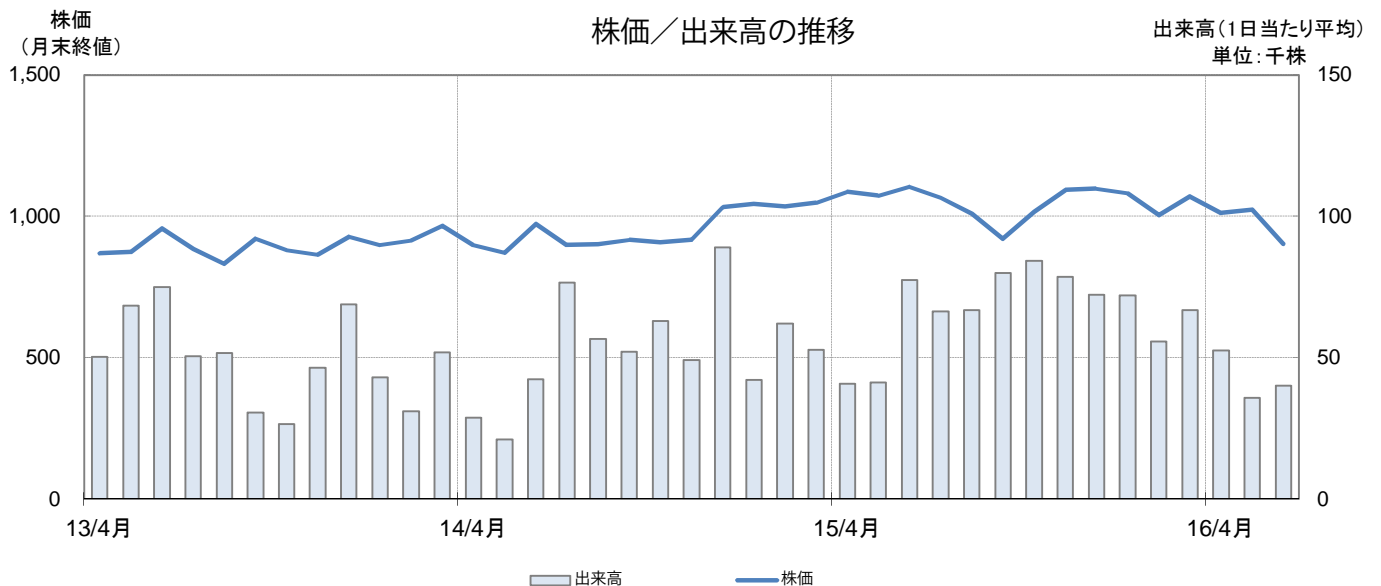
◆主要指標



(金額：百万円)	2014/3				2015/3				2016/3				2017/3
	1Q	2Q	3Q	4Q	1Q	2Q	3Q	4Q	1Q	2Q	3Q	4Q	1Q
1株当たり四半期純利益	0.82	17.73	14.98	15.51	6.36	27.73	20.07	15.23	16.84	17.03	20.88	1.76	5.71
株価収益率	293.1	13.0	15.5	15.6	38.2	8.3	12.9	17.2	16.4	13.5	13.1	152.2	39.5



(金額：百万円)	2014/3				2015/3				2016/3				2017/3
	1Q	2Q	3Q	4Q	1Q	2Q	3Q	4Q	1Q	2Q	3Q	4Q	1Q
1株当たり純資産	917.46	933.23	957.41	959.56	954.53	1,008.78	1,044.15	1,062.53	1,068.24	1,065.87	1,073.19	1,057.28	1,005.11
株価純資産倍率	1.04	0.99	0.97	1.01	1.02	0.91	0.99	0.99	1.03	0.86	1.02	1.01	0.90



(単位：百万円)	2014/3				2015/3				2016/3				2017/3
	1Q	2Q	3Q	4Q	1Q	2Q	3Q	4Q	1Q	2Q	3Q	4Q	1Q
【損益計算書】													
売上高	7,646	9,975	9,314	9,383	9,270	11,760	10,681	10,461	10,492	11,169	11,443	10,362	9,361
売上原価	4,314	5,837	5,520	5,241	5,366	7,341	6,344	6,003	6,267	6,429	6,855	5,897	5,441
売上総利益	3,331	4,138	3,794	4,142	3,904	4,419	4,336	4,457	4,224	4,740	4,588	4,465	3,920
販売費及び一般管理費	3,207	3,251	3,197	3,408	3,374	3,529	3,585	3,718	3,542	3,855	3,770	3,672	3,484
営業利益	124	887	597	734	529	890	750	739	681	884	817	792	435
営業外収益	75	71	194	△2	50	183	235	15	94	55	83	94	87
営業外費用	23	58	49	66	110	△27	63	88	45	170	26	80	180
経常利益	175	900	742	665	469	1,101	922	666	730	770	875	805	342
特別利益	100	-	18	3	27	△0	4	△1	57	0	0	197	2
特別損失	5	138	97	14	-	30	2	-	-	3	0	813	7
税引前四半期純利益	270	761	663	654	496	1,070	924	664	788	767	875	188	336
法人税、住民税及び事業税	109	362	156	183	183	453	231	241	131	285	137	413	58
法人税等調整額	132	△128	60	2	115	△225	80	△42	139	△37	102	△277	100
四半期純利益	28	527	446	469	197	841	612	464	517	519	636	52	177
非支配株主に帰属する四半期純利益	4	4	2	4	5	3	5	4	8	5	4		5
親会社株主に帰属する四半期純利益	24	522	444	465	191	837	606	460	508	514	631	53	172
四半期包括利益	539	457	1,190	176	97	1,628	1,538	563	792	△85	773	△490	△1,045
設備投資額	1,275	331	382	287	169	614	278	699	229	369	527	373	408
減価償却費	374	418	434	471	387	400	434	454	361	379	386	392	262
研究開発費	458	424	494	480	539	587	516	467	566	614	547	599	556
【貸借対照表】													
現金預金	6,490	7,601	7,660	7,743	6,531	7,096	7,714	7,995	8,445	8,746	8,157	10,742	8,677
受取手形及び売掛金	5,316	6,513	7,138	5,919	6,434	7,304	6,821	6,816	6,741	6,785	8,031	7,077	6,241
棚卸資産	6,817	6,978	7,169	7,557	8,959	9,401	9,604	9,032	8,922	8,531	8,804	7,572	7,326
その他流動資産	1,251	1,159	1,234	2,463	2,690	2,776	3,027	2,367	2,427	2,441	2,537	2,346	2,527
流動資産	19,875	22,252	23,202	23,683	24,616	26,578	27,167	26,212	26,536	26,504	27,530	27,738	24,771
有形固定資産	20,680	20,481	20,389	18,903	19,071	19,445	19,499	19,867	19,679	19,541	19,506	18,151	18,103
無形固定資産	438	508	858	851	936	901	868	831	802	794	807	771	721
投資その他の資産	1,748	1,989	1,900	2,339	2,345	2,404	2,407	2,467	2,522	2,438	2,629	2,666	2,455
固定資産	22,866	22,979	23,148	22,095	22,353	22,751	22,775	23,165	23,004	22,774	22,944	21,590	21,280
資産合計	42,742	45,232	46,351	45,778	46,969	49,329	49,943	49,378	49,540	49,278	50,474	49,328	46,051
支払手形及び買掛金	3,165	4,760	4,421	4,373	5,039	5,125	4,511	3,280	3,362	3,114	3,434	4,065	3,258
電子記録債務	-	-	-	-	-	1,169	1,529	1,359	1,576	1,682	1,504	1,276	1,390
短期借入金	7,297	7,430	7,406	5,897	6,378	6,277	6,270	6,310	5,580	5,600	5,640	5,140	5,199
その他流動負債	3,310	3,584	3,842	4,622	4,532	4,132	3,927	4,395	4,864	4,836	5,698	5,200	4,130
流動負債	13,773	15,776	15,670	14,893	15,949	16,705	16,238	15,345	15,383	15,233	16,277	15,682	13,980
長期借入金	75	41	33	25	522	472	424	208	166	124	91	41	-
その他固定負債	1,630	1,666	1,706	1,831	1,442	1,460	1,500	1,479	1,455	1,467	1,418	1,400	1,449
固定負債	1,706	1,708	1,740	1,856	1,964	1,932	1,925	1,687	1,622	1,592	1,509	1,441	1,449
負債合計	15,479	17,484	17,410	16,749	17,914	18,637	18,163	17,032	17,006	16,826	17,787	17,124	15,430
株主資本	27,377	27,930	28,375	28,873	29,016	29,889	30,044	30,506	30,411	30,927	31,017	31,077	30,715
その他の包括利益累計額	△331	△401	333	△72	△171	604	1,520	1,615	1,884	1,297	1,432	898	△306
新株予約権	65	62	64	61	38	12	12	14	15	18	20	21	20
非支配株主持分	151	155	166	166	171	186	202	209	222	208	216	206	191
純資産合計	27,262	27,747	28,940	29,029	29,054	30,692	31,779	32,345	32,534	32,452	32,686	32,204	30,621
負債及び純資産合計	42,742	45,232	46,351	45,778	46,969	49,329	49,943	49,378	49,540	49,278	50,474	49,328	46,051

◇財務諸表データ集

(単位：百万円)	2014/3				2015/3				2016/3				2017/3
	1Q	2Q	3Q	4Q	1Q	2Q	3Q	4Q	1Q	2Q	3Q	4Q	1Q
【キャッシュ・フロー計算書】													
営業キャッシュ・フロー	203	1,763	303	2,362	△843	1,087	1,010	671	1,756	1,023	480	2,430	△854
投資キャッシュ・フロー	△1,015	△582	△1,297	401	△270	△499	△109	△290	△9	△455	△510	957	△281
フリー・キャッシュ・フロー	△812	1,181	△993	2,764	△1,114	587	901	381	1,746	567	△30	3,387	△1,135
財務キャッシュ・フロー	82	△60	△516	△1,434	△55	△244	△524	△67	△1,400	△70	△560	△580	△534
現金及び現金同等物に係る換算差額	189	△10	246	△86	△42	222	240	△32	104	△197	1	△222	△334
現金及び現金同等物の増減額	△540	1,110	△1,264	1,243	△1,212	565	617	281	450	300	△588	2,585	△2,005
現金及び現金同等物の期首残高	7,031	6,490	7,601	6,499	7,743	6,531	7,096	7,714	7,995	8,445	8,746	8,157	10,742
現金及び現金同等物の期末残高	6,490	7,601	6,499	7,743	6,531	7,096	7,714	7,995	8,445	8,746	8,157	10,742	8,677
【製品別売上高】													
制御機器製品	4,495	4,819	4,807	5,294	5,299	5,631	5,814	5,826	6,231	6,081	5,764	5,976	5,419
制御装置及びFAシステム製品	1,022	1,091	1,010	1,177	1,291	1,817	1,456	1,597	1,380	1,616	1,550	1,644	1,331
制御用周辺機器製品	1,128	1,229	1,192	1,378	1,264	1,340	1,294	1,307	1,370	1,290	1,326	1,354	1,187
防爆・防災関連機器製品	318	417	391	467	347	406	357	494	344	415	392	500	386
その他の製品	681	2,417	1,912	1,065	1,067	2,564	1,758	1,236	1,165	1,765	2,409	886	1,036
合計	7,646	9,975	9,314	9,383	9,270	11,760	10,681	10,461	10,492	11,169	11,443	10,362	9,361
【地域別売上高】													
日本	4,493	6,624	6,060	5,930	5,499	7,693	6,665	6,670	6,383	6,873	7,515	6,807	5,764
北米	1,240	1,186	1,148	1,319	1,331	1,367	1,468	1,530	1,534	1,554	1,400	1,382	1,252
欧州	520	546	492	506	505	516	336	581	452	530	471	466	426
アジア・パシフィック	1,381	1,567	1,597	1,594	1,908	2,132	2,188	1,649	2,106	2,164	2,025	1,680	1,888
その他の地域	11	50	16	33	24	50	22	29	14	47	30	26	29
合計	7,646	9,975	9,314	9,383	9,270	11,760	10,681	10,461	10,492	11,169	11,443	10,362	9,361

◇指標データ集

	2014/3				2015/3				2016/3				2017/3
	1Q	2Q	3Q	4Q	1Q	2Q	3Q	4Q	1Q	2Q	3Q	4Q	1Q
営業利益率 (%)	1.6%	8.9%	6.4%	7.8%	5.7%	7.6%	7.0%	7.1%	6.5%	7.9%	7.1%	7.6%	4.7%
経常利益率 (%)	2.3%	9.0%	8.0%	7.1%	5.1%	9.4%	8.6%	6.4%	7.0%	6.9%	7.7%	7.8%	3.7%
四半期純利益率 (%)	0.3%	5.2%	4.8%	5.0%	2.1%	7.1%	5.7%	4.4%	4.9%	4.6%	5.5%	0.5%	1.8%
自己資本利益率【ROE】 (%)	0.4%	7.7%	6.4%	6.7%	2.7%	11.3%	8.0%	6.0%	6.3%	6.4%	7.8%	0.7%	2.2%
総資産利益率【ROA】 (%)	0.2%	4.8%	4.0%	4.2%	1.7%	7.0%	5.1%	3.9%	4.1%	4.2%	5.1%	0.4%	1.4%
自己資本比率 (%)	63.3%	60.9%	61.9%	62.9%	61.4%	61.8%	63.2%	65.1%	65.2%	65.4%	64.3%	64.8%	66.0%
流動比率 (%)	144.3%	141.1%	148.1%	159.0%	154.3%	159.1%	167.3%	170.8%	172.5%	174.0%	169.1%	176.9%	177.2%
総資産回転率	0.72	0.91	0.84	0.85	0.80	0.99	0.89	0.88	0.85	0.91	0.92	0.84	0.79
棚卸資産回転率	4.54	5.85	5.39	5.28	4.49	5.55	4.98	5.04	4.67	5.09	5.13	4.99	5.03
1株当たり四半期純利益【EPS】 (円)	0.82	17.73	14.98	15.51	6.36	27.73	20.07	15.23	16.84	17.03	20.88	1.76	5.71
1株当たり純資産【BPS】 (円)	917.46	933.23	957.41	959.56	954.53	1,008.78	1,044.15	1,062.53	1,068.24	1,065.87	1,073.19	1,057.28	1,005.11
株価収益率【PER】 (倍)	293.1	13.0	15.5	15.6	38.2	8.3	12.9	17.2	16.4	13.5	13.1	152.2	39.5
株価純資産倍率【PBR】 (倍)	1.04	0.99	0.97	1.01	1.02	0.91	0.99	0.99	1.03	0.86	1.02	1.01	0.90