



Think Automation and beyond...

データブック2019

2019年3月期第1四半期 [2018年4月1日~2018年6月30日]



IDEC株式会社

◇売上高／利益

売上高／売上総利益	P3
売上原価／販売管理費	
営業利益／営業利益率	

◇売上高内訳

製品別売上高	P4
地域別売上高	P5

◇主要指標

自己資本比率	P6
自己資本利益率 (ROE)	
フリー・キャッシュ・フロー	P7
設備投資額／減価償却費／研究開発費	
1株当たり四半期純利益 (EPS) ／ 株価収益率 (PER)	P8
1株当たり純資産 (BPS) ／ 株価純資産倍率 (PBR)	
株価／出来高	

◇財務諸表データ集

概要損益計算書	P9
概要貸借対照表	
概要キャッシュ・フロー計算書	P10
製品別売上高	
地域別売上高	

◇指標データ集

営業利益率／経常利益率／四半期純利益率	P10
自己資本利益率 (ROE) ／ 総資産利益率 (ROA)	
自己資本比率／流動比率	
総資産回転率／棚卸資産回転率	
1株当たり四半期純利益 (EPS) ／ 1株当たり純資産 (BPS)	
株価収益率 (PER) ／ 株価純資産倍率 (PBR)	

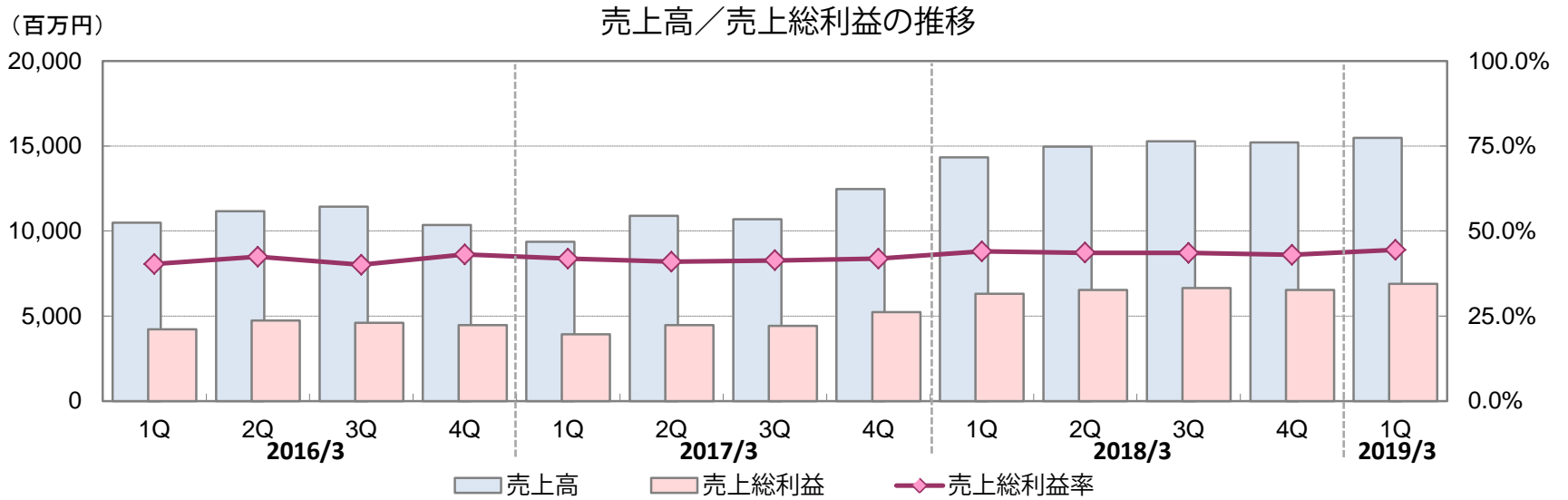
表示に関する留意事項

1. 金額は、指標等を除き、百万円単位の切り捨てで表示しています。
2. 各種指標については、下記の計算により算出しています。

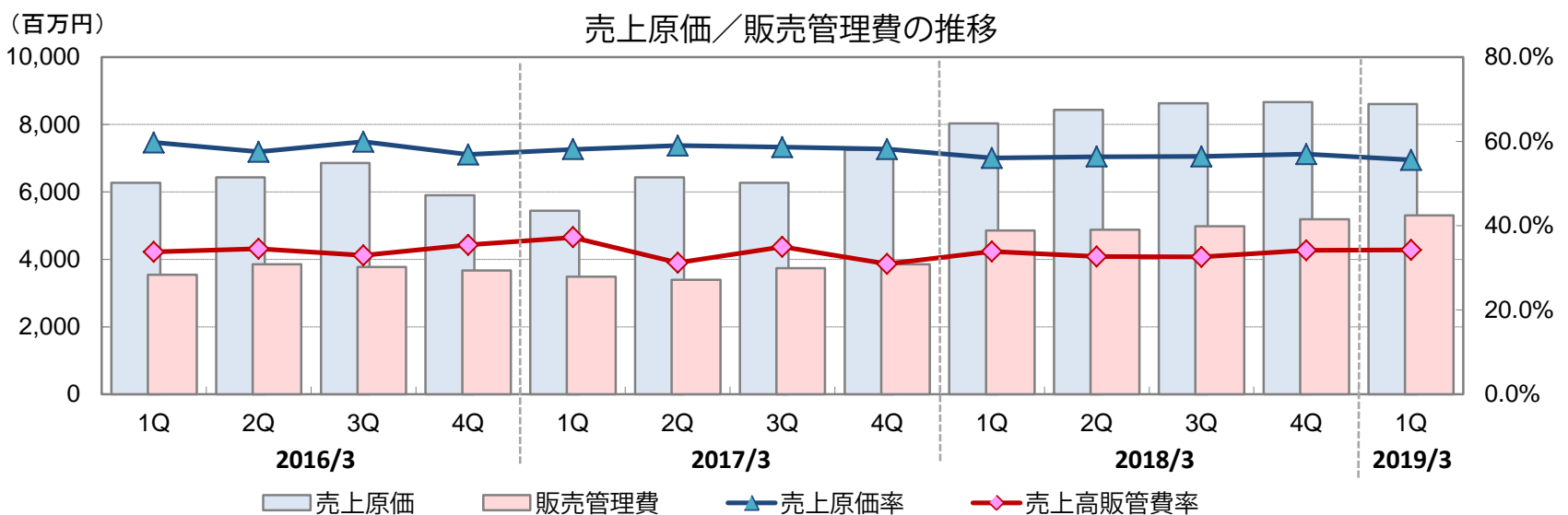
指標名	計算式
自己資本利益率 (ROE)	$(\text{親会社株主に帰属する四半期純利益} \times 4) \div \text{自己資本 (期首・期末平均)} \times 100$
総資産利益率 (ROA)	$(\text{親会社株主に帰属する四半期純利益} \times 4) \div \text{総資産 (期首・期末平均)} \times 100$
総資産回転率	$(\text{四半期売上高} \times 4) \div \text{総資産 (期首・期末平均)}$
棚卸資産回転率	$(\text{四半期売上高} \times 4) \div \text{棚卸資産 (期首・期末平均)}$
自己資本比率	$\text{自己資本 (期末)} \div \text{総資産 (期末)} \times 100$
流動比率	$\text{流動資産 (期末)} \div \text{流動負債 (期末)} \times 100$
フリー・キャッシュ・フロー (FCF)	営業キャッシュ・フロー + 投資キャッシュ・フロー
1株当たり四半期純利益 (EPS) ※1	$\text{親会社株主に帰属する四半期純利益} \div \text{発行済株式数 (期中平均)}$
1株当たり純資産 (BPS)	$\text{自己資本 (期末)} \div \text{発行済株式数 (期末)}$
株価収益率 (PER)	$\text{株価 (期末終値)} \div (\text{EPS (1株当たり四半期純利益)} \times 4)$
株価純資産倍率 (PBR)	$\text{株価 (期末終値)} \div \text{BPS (1株当たり純資産)}$

※1 1株当たりの指標は、潜在株式調整前の指標となっています。

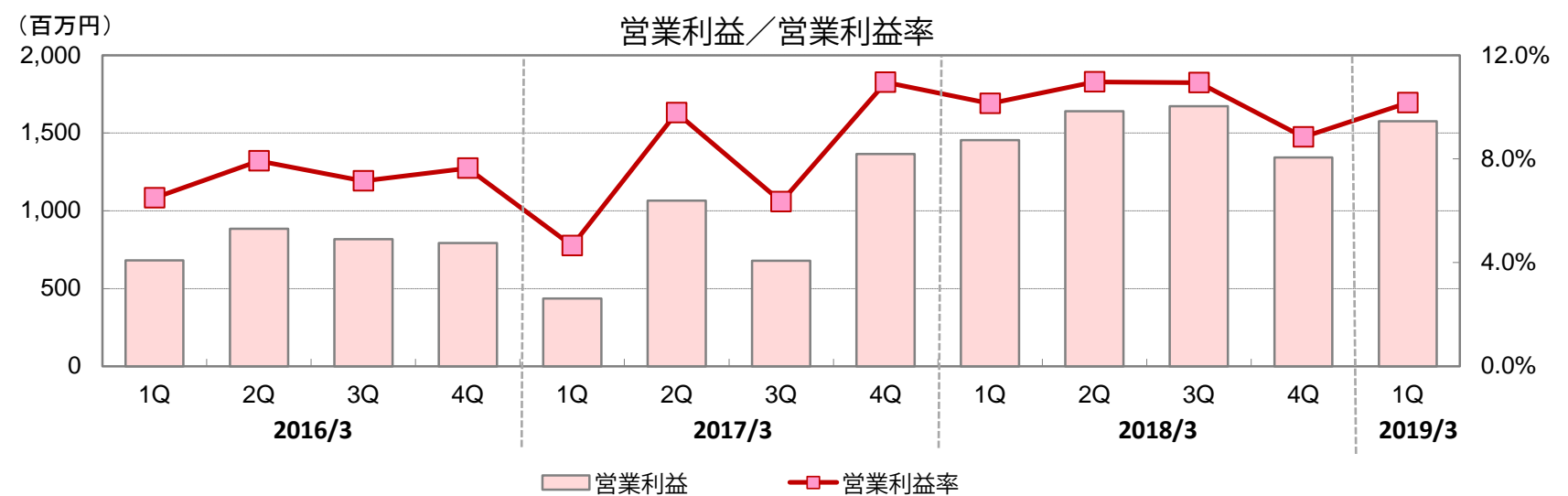
◇売上高／利益



(金額：百万円)	2016/3				2017/3				2018/3				2019/3
	1Q	2Q	3Q	4Q	1Q	2Q	3Q	4Q	1Q	2Q	3Q	4Q	1Q
売上高	10,492	11,169	11,443	10,362	9,361	10,896	10,694	12,474	14,344	14,954	15,282	15,202	15,493
売上総利益	4,224 [!]	4,740 [!]	4,588 [!]	4,465	3,920 [!]	4,464 [!]	4,420 [!]	5,221	6,308 [!]	6,523 [!]	6,655 [!]	6,535	6,882
売上総利益率	40.3%	42.4%	40.1%	43.1%	41.9%	41.0%	41.3%	41.9%	44.0%	43.6%	43.5%	43.0%	44.4%



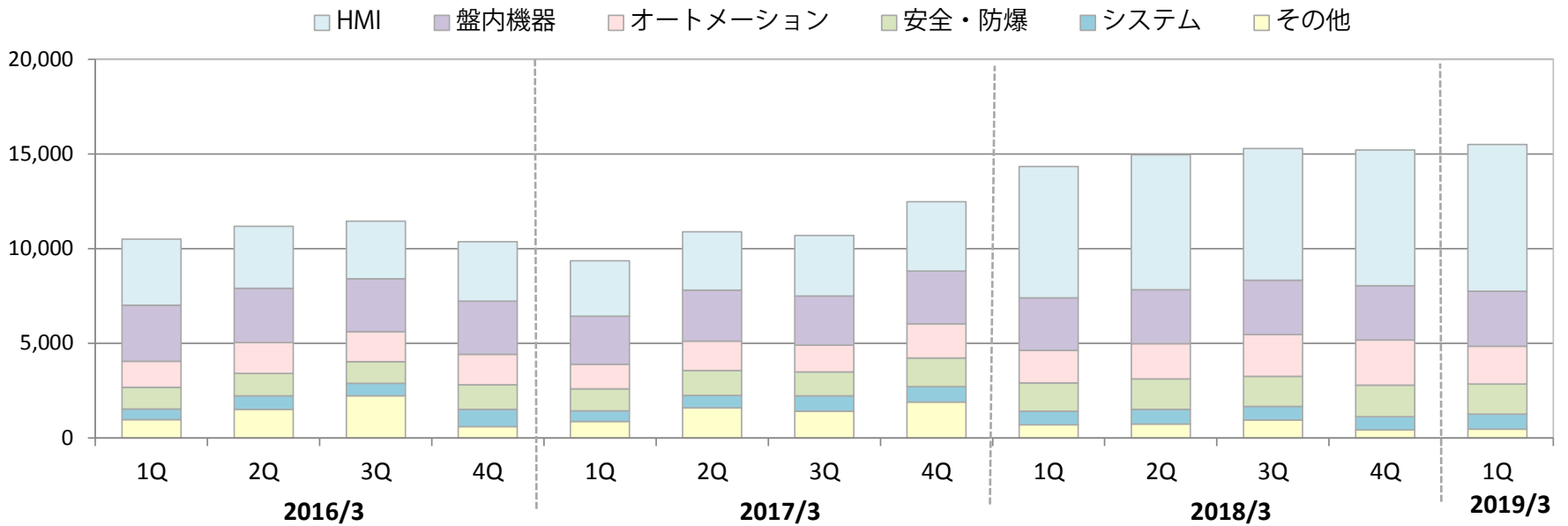
(金額：百万円)	2016/3				2017/3				2018/3				2019/3
	1Q	2Q	3Q	4Q	1Q	2Q	3Q	4Q	1Q	2Q	3Q	4Q	1Q
売上原価	6,267	6,429	6,855	5,897	5,441	6,431	6,273	7,252	8,035	8,430	8,627	8,666	8,611
販売管理費	3,542 [!]	3,855 [!]	3,770 [!]	3,672	3,484 [!]	3,398 [!]	3,741 [!]	3,855	4,853 [!]	4,883 [!]	4,982 [!]	5,190	5,307
売上原価率	59.7%	57.6%	59.9%	56.9%	58.1%	59.0%	58.7%	58.1%	56.0%	56.4%	56.5%	57.0%	55.6%
売上高販管費率	33.8%	34.5%	32.9%	35.4%	37.2%	31.2%	35.0%	30.9%	33.8%	32.7%	32.6%	34.1%	34.3%



(金額：百万円)	2016/3				2017/3				2018/3				2019/3
	1Q	2Q	3Q	4Q	1Q	2Q	3Q	4Q	1Q	2Q	3Q	4Q	1Q
営業利益	681 [!]	884 [!]	817 [!]	792	435 [!]	1,066 [!]	679 [!]	1,366	1,454 [!]	1,640 [!]	1,673 [!]	1,344	1,575
営業利益率	6.5%	7.9%	7.1%	7.6%	4.7%	9.8%	6.4%	11.0%	10.1%	11.0%	10.9%	8.8%	10.2%

◇売上高内訳（製品別）

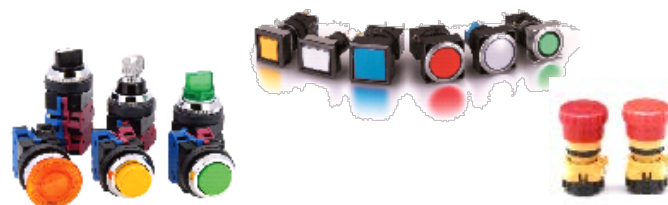
※2018年3月期より、製品別売上高の開示区分を変更しております。



(金額：百万円)	2016/3				2017/3				2018/3				2019/3	前期比
	1Q	2Q	3Q	4Q	1Q	2Q	3Q	4Q	1Q	2Q	3Q	4Q	1Q	
HMIソリューション	3,477	3,269	3,040	3,133	2,930	3,093	3,202	3,654	6,952	7,137	6,952	7,169	7,740	111.3%
盤内機器ソリューション	2,964	2,869	2,793	2,808	2,532	2,691	2,584	2,798	2,754	2,843	2,862	2,863	2,914	105.8%
オートメーションソリューション	1,379	1,632	1,579	1,617	1,306	1,558	1,418	1,801	1,730	1,851	2,225	2,376	1,999	115.5%
安全・防爆ソリューション	1,151	1,178	1,149	1,295	1,166	1,311	1,266	1,504	1,490	1,621	1,579	1,668	1,594	107.0%
システム	556	712	661	909	552	657	820	821	732	775	723	704	788	107.6%
その他	962	1,507	2,219	597	873	1,583	1,401	1,893	682	724	939	420	456	66.8%
合計	10,492	11,169	11,443	10,362	9,361	10,896	10,694	12,474	14,344	14,954	15,282	15,202	15,493	108.0%

HMIソリューション

- ・制御用操作スイッチ
- ・ジョイスティック
- ・表示灯



※2018年3月期より売上に計上

APEM's Products



盤内機器ソリューション

- ・スイッチング電源
- ・制御用リレー/ソケット
- ・端子台
- ・サーキットプロテクタ
- ・産業用LED照明



オートメーションソリューション

- ・プログラマブルコントローラ
- ・プログラマブル表示器
- ・光電スイッチ
- ・自動認識機器



安全・防爆ソリューション

- ・安全関連機器
- ・防爆関連機器



システム

- ・表示器複合システム
- ・セキュリティシステム
- ・その他各種システム



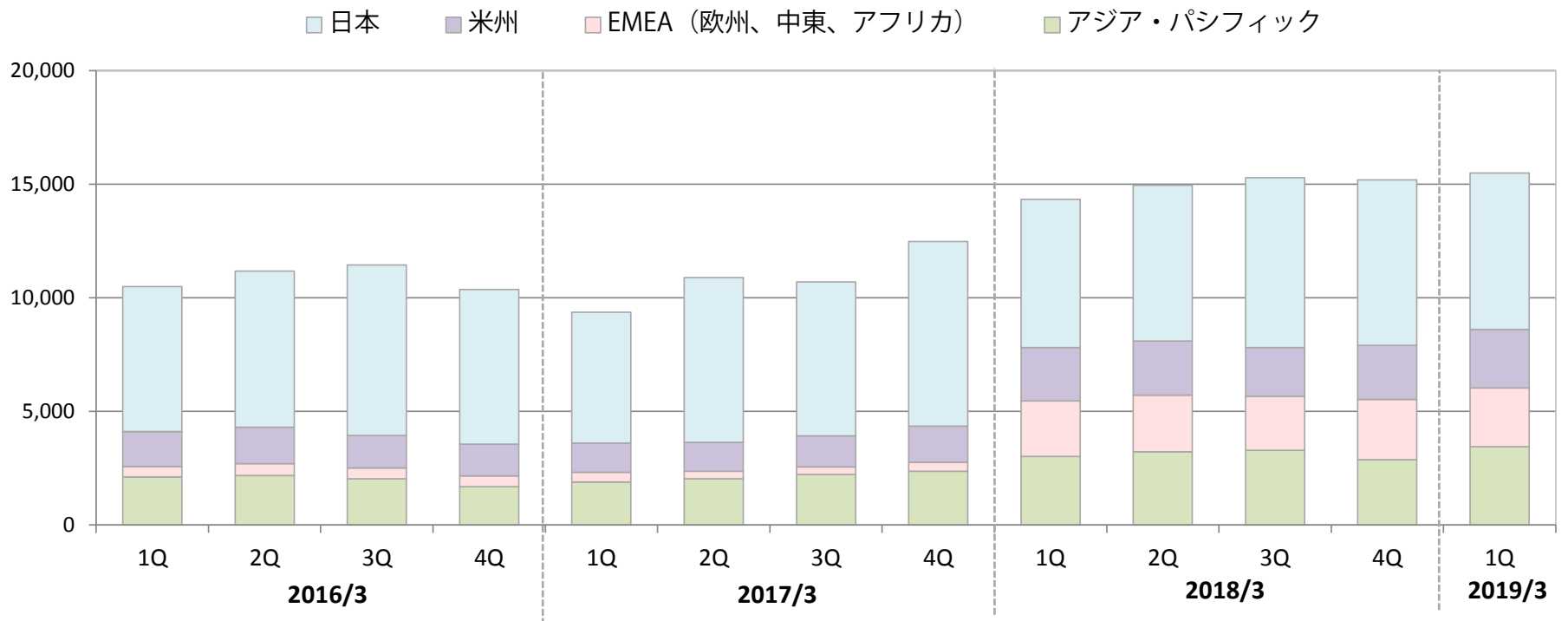
その他

- ・再生可能エネルギー事業
- ・次世代農業ソリューション
- ・協働ロボットシステム
- ・ファインバブル発生装置



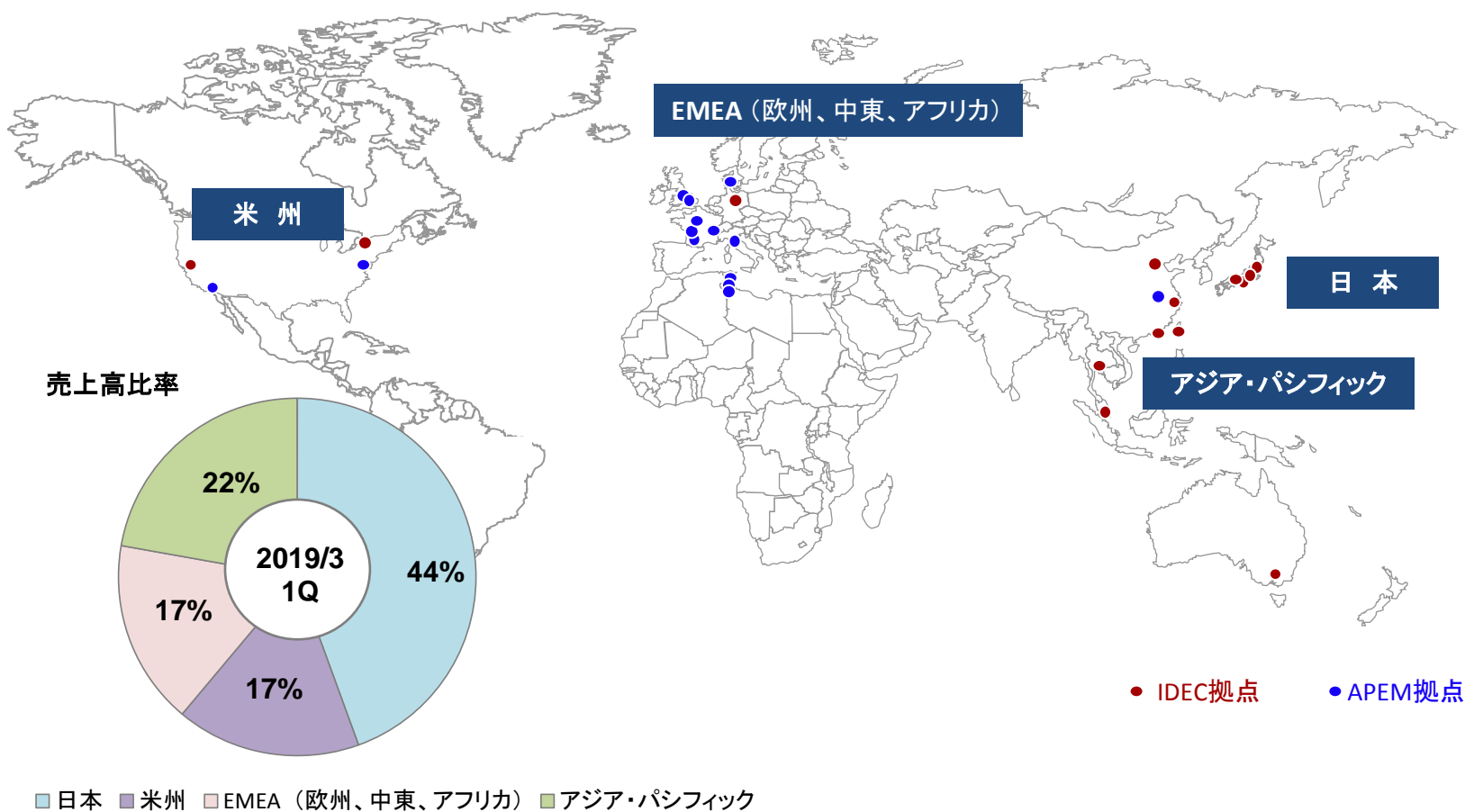
◇売上高内訳（地域別）

※2018年3月期より、地域別売上高の開示区分を変更しております。

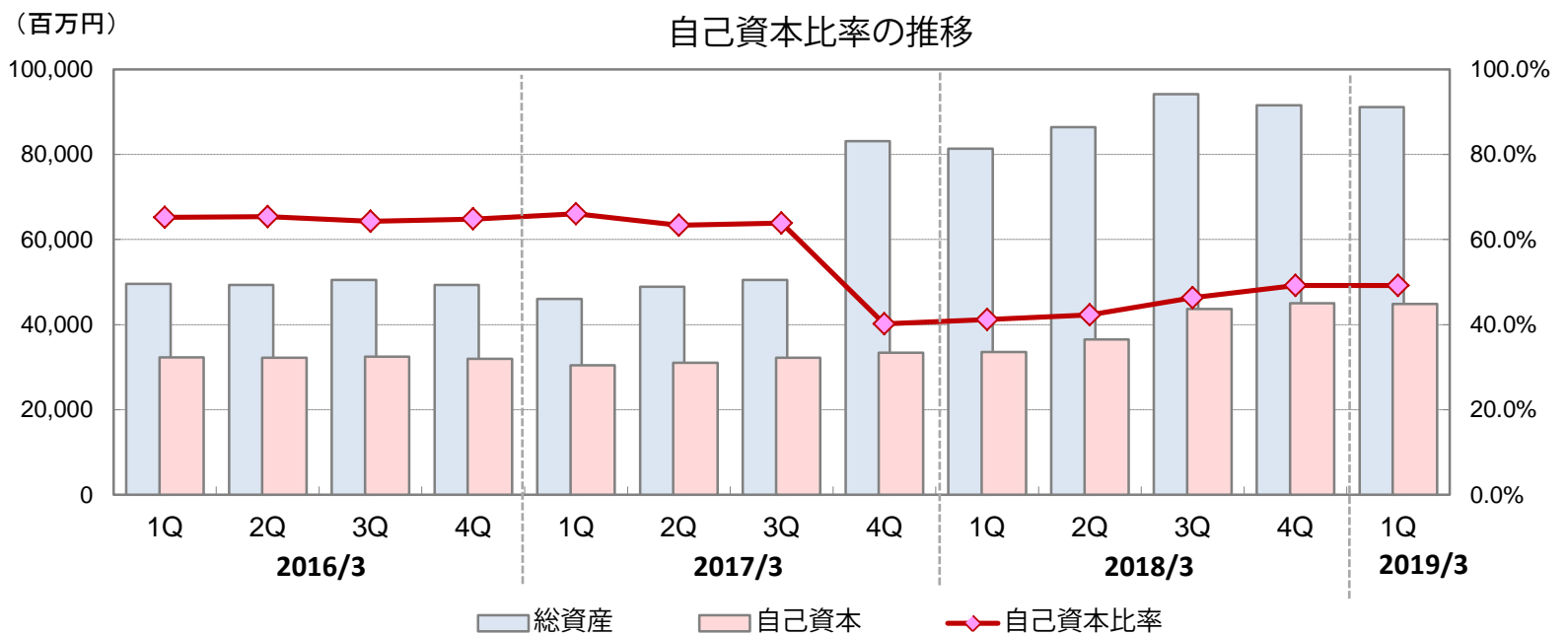


(金額：百万円)	2016/3				2017/3				2018/3				2019/3	前期比
	1Q	2Q	3Q	4Q	1Q	2Q	3Q	4Q	1Q	2Q	3Q	4Q	1Q	
日本	6,383	6,873	7,515	6,807	5,764	7,268	6,773	8,132	6,539	6,856	7,467	7,293	6,885	105.3%
海外	4,108	4,296	3,928	3,555	3,597	3,627	3,920	4,341	7,804	8,097	7,814	7,908	8,608	110.3%
米州	1,548	1,601	1,431	1,408	1,281	1,259	1,367	1,586	2,340	2,393	2,146	2,386	2,583	110.4%
EMEA	452	530	471	466	426	347	340	399	2,461	2,485	2,395	2,656	2,584	105.0%
アジア・パシフィック	2,106	2,164	2,025	1,680	1,888	2,019	2,212	2,355	3,002	3,219	3,273	2,865	3,439	114.6%
合計	10,492	11,169	11,443	10,362	9,361	10,896	10,694	12,474	14,344	14,954	15,282	15,202	15,493	108.0%

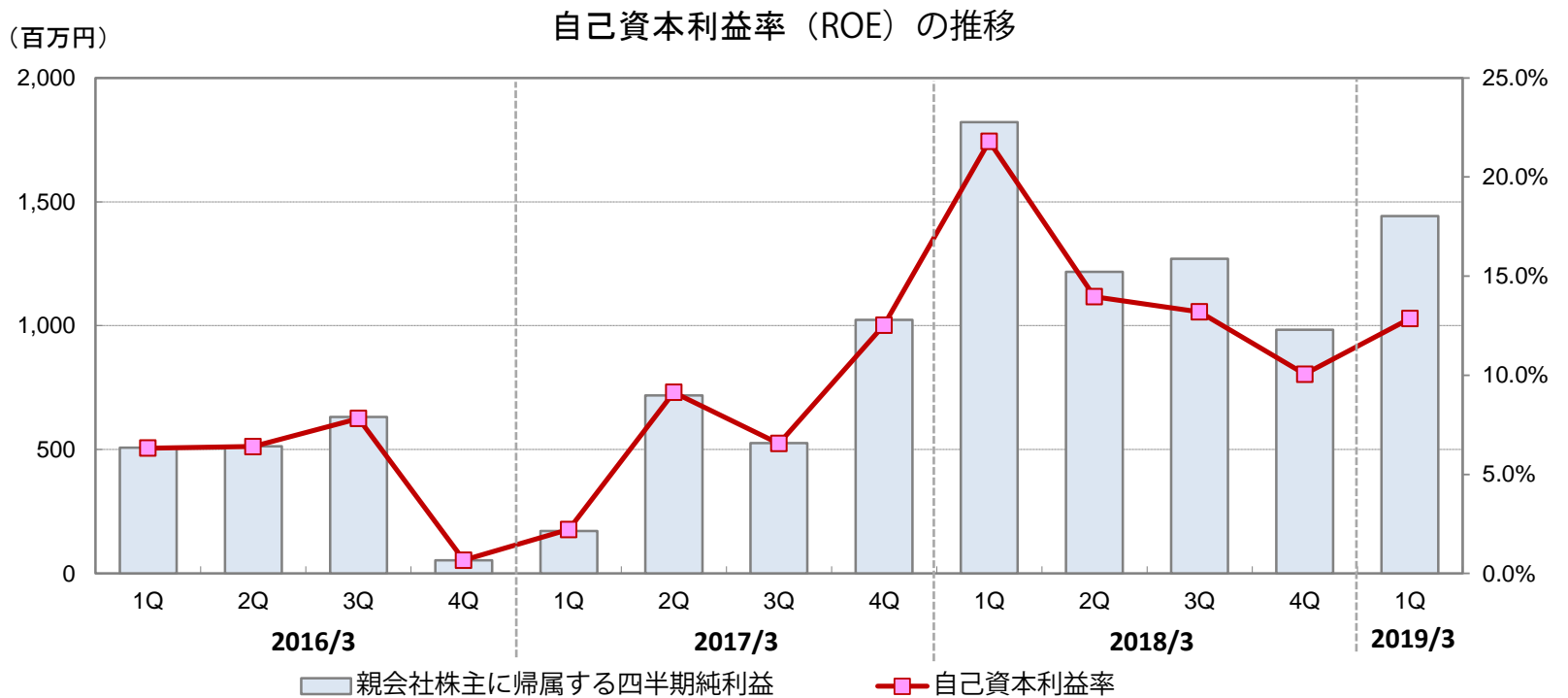
■グローバル拠点



◇主要指標



(金額：百万円)	2016/3				2017/3				2018/3				2019/3
	1Q	2Q	3Q	4Q	1Q	2Q	3Q	4Q	1Q	2Q	3Q	4Q	1Q
総資産	49,540	49,278	50,474	49,328	46,051	48,917	50,496	83,080	81,314	86,414	94,170	91,554	91,145
自己資本	32,295	32,225	32,450	31,976	30,409	30,999	32,244	33,355	33,515	36,504	43,655	45,005	44,812
自己資本比率	65.2%	65.4%	64.3%	64.8%	66.0%	63.4%	63.9%	40.1%	41.2%	42.2%	46.4%	49.2%	49.2%

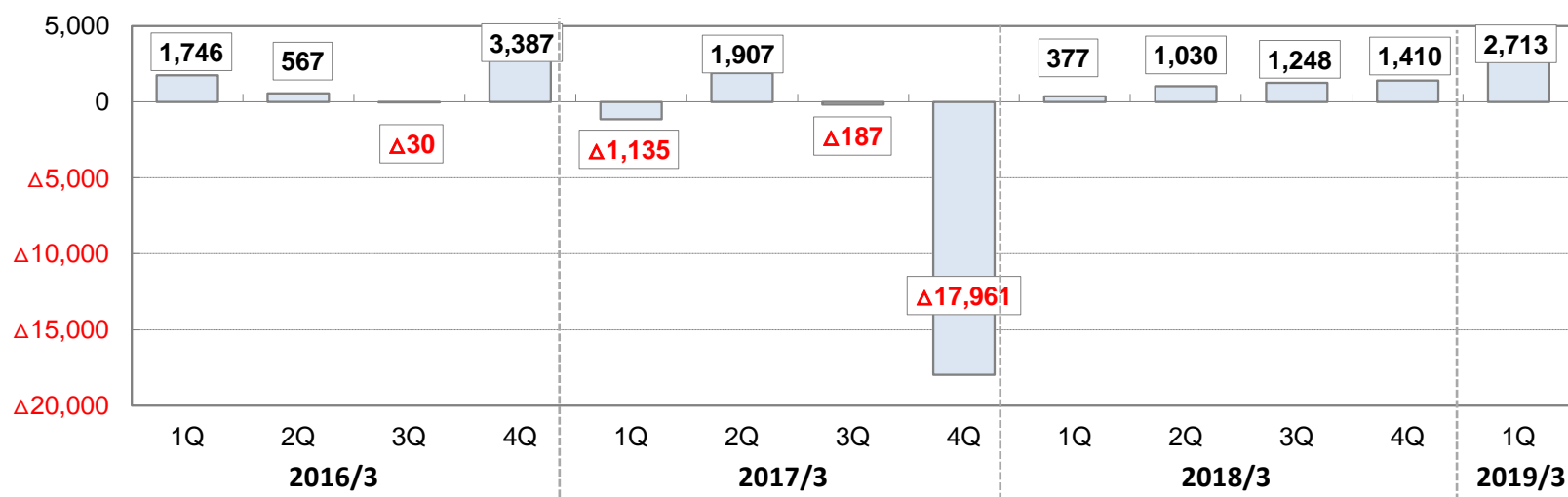


(金額：百万円)	2016/3				2017/3				2018/3				2019/3
	1Q	2Q	3Q	4Q	1Q	2Q	3Q	4Q	1Q	2Q	3Q	4Q	1Q
親会社株主に帰属する四半期純利益	508	514	631	53	172	719	526	1,023	1,821	1,218	1,270	984	1,443
自己資本利益率	6.3%	6.4%	7.8%	0.7%	2.2%	9.1%	6.6%	12.5%	21.8%	14.0%	13.2%	10.1%	12.9%

◇主要指標

(百万円)

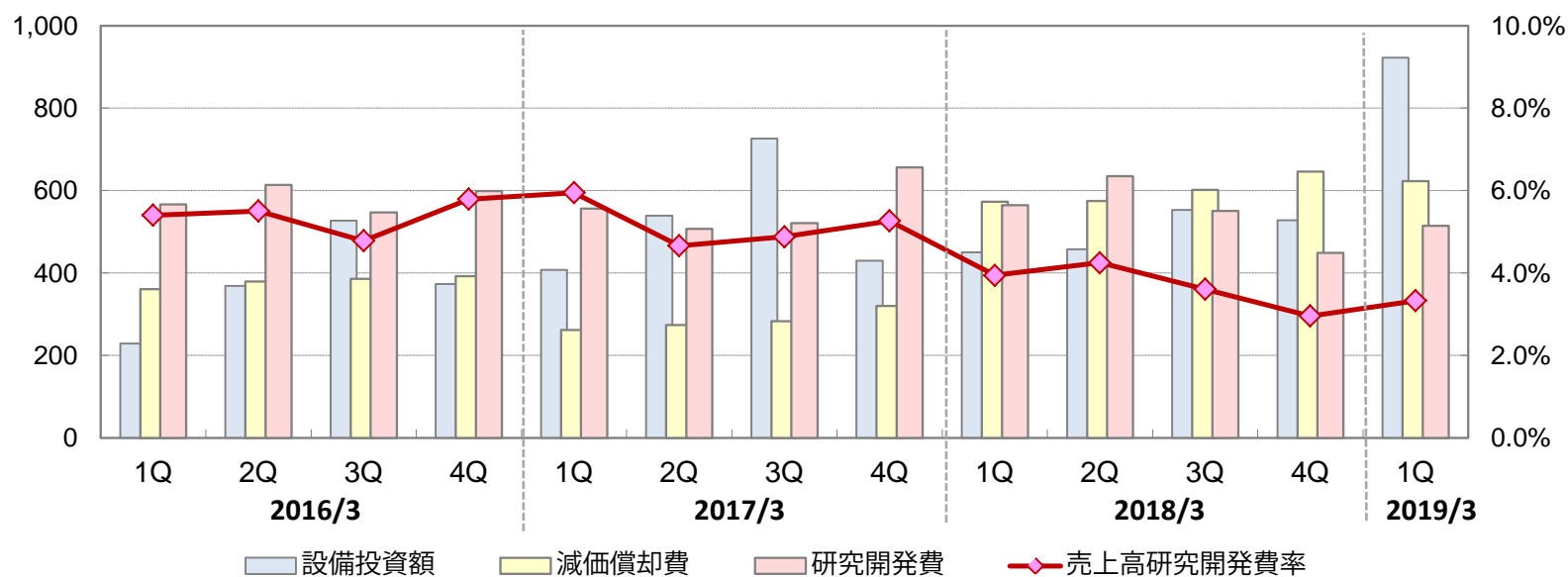
フリー・キャッシュ・フロー



(金額：百万円)	2016/3				2017/3				2018/3				2019/3
	1Q	2Q	3Q	4Q	1Q	2Q	3Q	4Q	1Q	2Q	3Q	4Q	1Q
営業キャッシュ・フロー	1,756	1,023	480	2,430	Δ854	2,680	366	4,836	763	881	1,221	2,060	2,495
投資キャッシュ・フロー	Δ9	Δ455	Δ510	957	Δ281	Δ772	Δ553	Δ22,797	Δ386	149	26	Δ649	217
フリー・キャッシュ・フロー	1,746	567	Δ30	3,387	Δ1,135	1,907	Δ187	Δ17,961	377	1,030	1,248	1,410	2,713
財務キャッシュ・フロー	Δ1,400	Δ70	Δ560	Δ580	Δ534	Δ83	Δ542	18,768	Δ2,658	Δ13	4,960	Δ6,214	Δ1,137

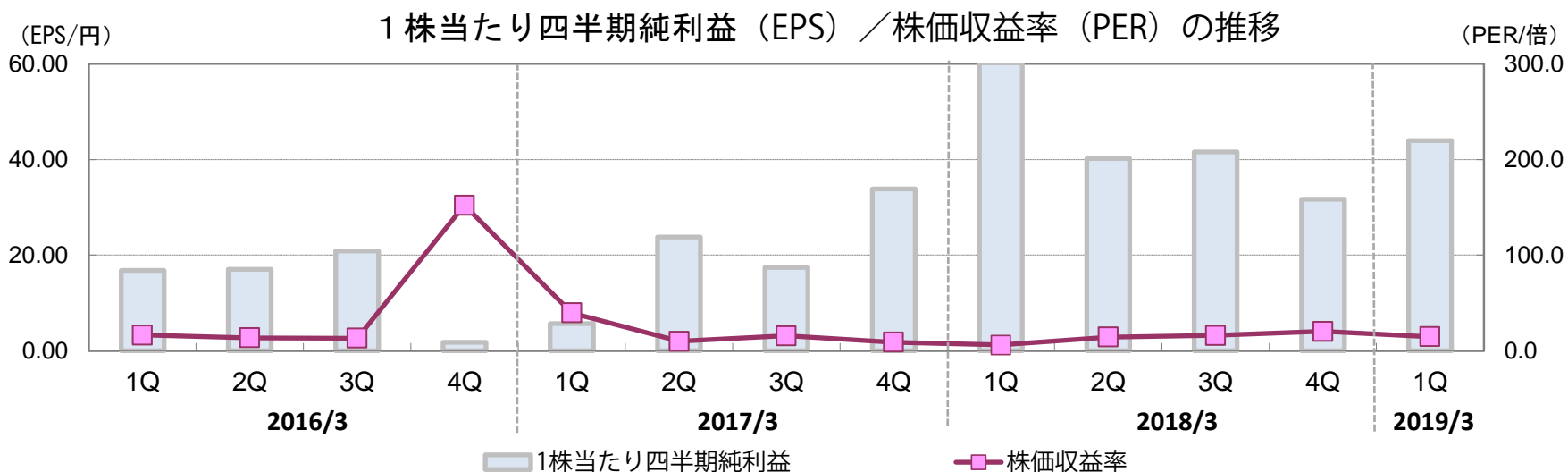
(百万円)

設備投資額／減価償却費／研究開発費の推移

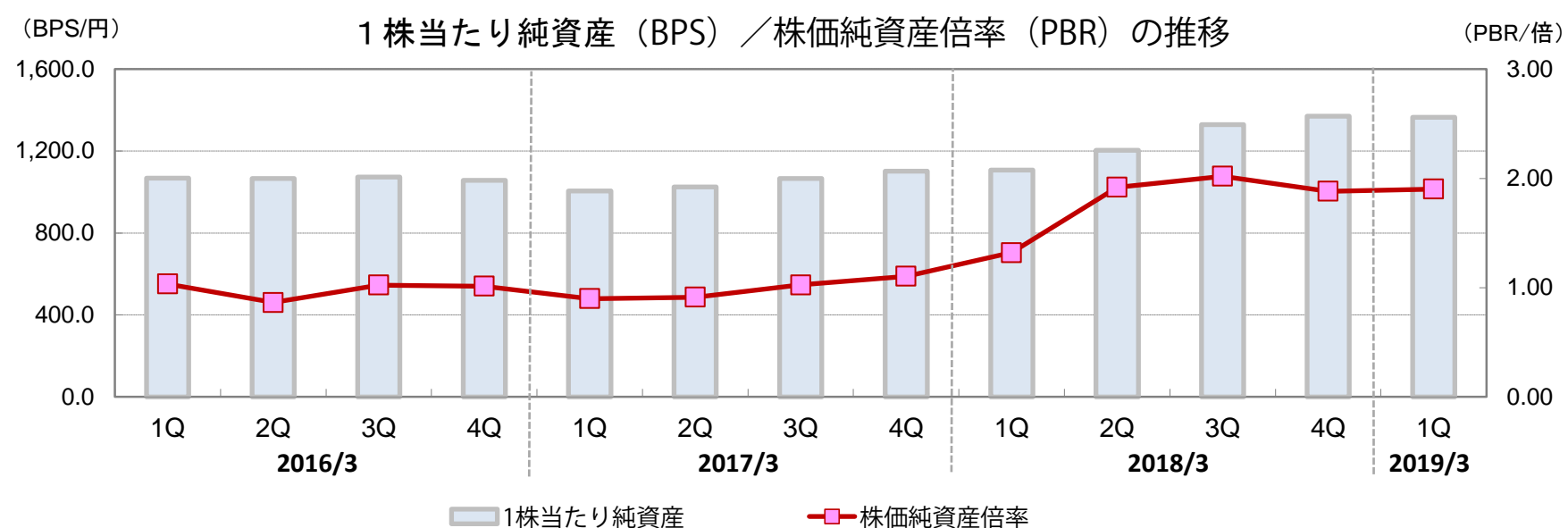


(金額：百万円)	2016/3				2017/3				2018/3				2019/3
	1Q	2Q	3Q	4Q	1Q	2Q	3Q	4Q	1Q	2Q	3Q	4Q	1Q
設備投資額	229	369	527	373	408	539	726	430	450	458	553	528	922
減価償却費	361	379	386	392	262	274	283	320	573	575	602	646	623
研究開発費	566	614	547	599	556	507	521	656	565	635	551	449	515
売上高研究開発費率	5.4%	5.5%	4.8%	5.8%	5.9%	4.7%	4.9%	5.3%	3.9%	4.3%	3.6%	3.0%	3.3%

◇主要指標



(金額：円)	2016/3				2017/3				2018/3				2019/3
	1Q	2Q	3Q	4Q	1Q	2Q	3Q	4Q	1Q	2Q	3Q	4Q	1Q
1株当たり四半期純利益	16.84	17.03	20.88	1.76	5.71	23.77	17.39	33.81	60.18	40.21	41.59	31.67	43.95
株価収益率	16.4	13.5	13.1	152.2	39.5	9.8	15.7	9.0	6.1	14.4	16.1	20.4	14.8



(金額：円)	2016/3				2017/3				2018/3				2019/3
	1Q	2Q	3Q	4Q	1Q	2Q	3Q	4Q	1Q	2Q	3Q	4Q	1Q
1株当たり純資産	1,068.24	1,065.87	1,073.19	1,057.28	1,005.11	1,024.60	1,065.71	1,102.20	1,106.22	1,203.45	1,329.23	1,370.01	1,363.76
株価純資産倍率	1.03	0.86	1.02	1.01	0.90	0.91	1.02	1.10	1.32	1.92	2.02	1.88	1.90



◇財務諸表データ集

(単位：百万円)	2016/3				2017/3				2018/3				2019/3
	1Q	2Q	3Q	4Q	1Q	2Q	3Q	4Q	1Q	2Q	3Q	4Q	1Q
【損益計算書】													
売上高	10,492	11,169	11,443	10,362	9,361	10,896	10,694	12,474	14,344	14,954	15,282	15,202	15,493
売上原価	6,267	6,429	6,855	5,897	5,441	6,431	6,273	7,252	8,035	8,430	8,627	8,666	8,611
売上総利益	4,224	4,740	4,588	4,465	3,920	4,464	4,420	5,221	6,308	6,523	6,655	6,535	6,882
販売費及び一般管理費	3,542	3,855	3,770	3,672	3,484	3,398	3,741	3,855	4,853	4,883	4,982	5,190	5,307
営業利益	681	884	817	792	435	1,066	679	1,366	1,454	1,640	1,673	1,344	1,575
営業外収益	94	55	83	94	87	75	85	48	857	409	215	△368	270
営業外費用	45	170	26	80	180	82	△93	317	179	566	310	△313	240
経常利益	730	770	875	805	342	1,059	858	1,098	2,132	1,483	1,578	1,290	1,604
特別利益	57	-	0	197	2	-	1	473	71	441	282	6	542
特別損失	-	3	0	813	7	68	18	130	3	7	17	16	-
税引前四半期純利益	788	767	875	188	336	991	840	1,441	2,200	1,916	1,843	1,280	2,147
法人税、住民税及び事業税	131	285	137	413	58	272	232	473	600	587	408	511	513
法人税等調整額	139	△37	102	△277	100	△6	75	△66	△231	102	155	△221	181
四半期純利益	517	519	636	52	177	725	531	1,034	1,831	1,227	1,279	990	1,452
非支配株主に帰属する四半期純利益	8	5	4	-	5	6	5	11	9	8	8	6	8
親会社株主に帰属する四半期純利益	508	514	631	53	172	719	526	1,023	1,821	1,218	1,270	984	1,443
四半期包括利益	792	△85	773	△490	△1,045	597	1,818	1,114	810	2,970	2,148	1,282	623
設備投資額	229	369	527	373	408	539	726	430	450	458	553	528	922
減価償却費	361	379	386	392	262	274	283	320	573	575	602	646	623
研究開発費	566	614	547	599	556	507	521	656	565	635	551	449	515
【貸借対照表】													
現金預金	8,445	8,746	8,157	10,742	8,677	10,410	10,142	11,877	9,672	10,974	17,367	12,341	13,881
受取手形及び売掛金	6,741	6,785	8,031	7,077	6,241	6,878	7,185	9,726	10,217	11,735	12,008	12,136	10,680
棚卸資産	8,922	8,531	8,804	7,572	7,326	7,236	7,819	11,143	11,796	12,353	13,175	12,905	13,328
その他流動資産	2,427	2,441	2,537	2,346	2,527	2,883	3,083	3,188	2,983	3,452	3,238	2,490	2,607
流動資産	26,536	26,504	27,530	27,738	24,771	27,409	28,231	35,936	34,670	38,516	45,790	39,873	40,497
有形固定資産	19,679	19,541	19,506	18,151	18,103	18,282	18,921	19,448	19,417	19,680	19,793	19,690	19,402
無形固定資産	802	794	807	771	721	721	695	25,002	24,131	25,479	25,955	28,631	27,960
投資その他の資産	2,522	2,438	2,629	2,666	2,455	2,503	2,648	2,693	3,096	2,738	2,631	3,358	3,285
固定資産	23,004	22,774	22,944	21,590	21,280	21,507	22,265	47,144	46,644	47,898	48,380	51,680	50,648
資産合計	49,540	49,278	50,474	49,328	46,051	48,917	50,496	83,080	81,314	86,414	94,170	91,554	91,145
支払手形及び買掛金	3,362	3,114	3,434	4,065	3,258	4,578	5,081	5,344	5,690	5,550	5,827	5,440	5,500
電子記録債務	1,576	1,682	1,504	1,276	1,390	1,504	1,574	1,754	1,860	1,808	1,841	1,826	1,901
短期借入金	5,580	5,600	5,640	5,140	5,199	5,200	5,240	31,905	29,905	30,335	30,665	12,200	12,440
その他流動負債	4,864	4,836	5,698	5,200	4,130	5,015	4,700	5,658	5,367	6,399	6,232	7,485	6,897
流動負債	15,383	15,233	16,277	15,682	13,980	16,299	16,596	44,662	42,823	44,094	44,567	26,953	26,739
長期借入金	166	124	91	41	-	-	-	3,000	2,850	3,039	2,797	14,428	14,123
その他固定負債	1,455	1,467	1,418	1,400	1,449	1,395	1,399	1,794	1,855	2,503	2,860	4,880	5,177
固定負債	1,622	1,592	1,509	1,441	1,449	1,395	1,399	4,794	4,705	5,543	5,658	19,308	19,301
負債合計	17,006	16,826	17,787	17,124	15,430	17,694	17,996	49,457	47,529	49,637	50,226	46,261	46,040
株主資本	30,411	30,927	31,017	31,077	30,715	31,435	31,418	32,448	33,629	34,876	41,165	42,212	42,846
その他の包括利益累計額	1,884	1,297	1,432	898	△306	△435	826	907	△113	1,627	2,490	2,793	1,966
新株予約権	15	18	20	21	20	23	25	27	22	15	16	19	20
非支配株主持分	222	208	216	206	191	199	229	240	247	257	272	267	272
純資産合計	32,534	32,452	32,686	32,204	30,621	31,222	32,500	33,623	33,785	36,776	43,944	45,292	45,105
負債及び純資産合計	49,540	49,278	50,474	49,328	46,051	48,917	50,496	83,080	81,314	86,414	94,170	91,554	91,145

◇財務諸表データ集

(単位：百万円)	2016/3				2017/3				2018/3				2019/3
	1Q	2Q	3Q	4Q	1Q	2Q	3Q	4Q	1Q	2Q	3Q	4Q	1Q
【キャッシュ・フロー計算書】													
営業キャッシュ・フロー	1,756	1,023	480	2,430	△854	2,680	366	4,836	763	881	1,221	2,060	2,495
投資キャッシュ・フロー	△9	△455	△510	957	△281	△772	△553	△22,797	△386	149	26	△649	217
フリー・キャッシュ・フロー	1,746	567	△30	3,387	△1,135	1,907	△187	△17,961	377	1,030	1,248	1,410	2,713
財務キャッシュ・フロー	△1,400	△70	△560	△580	△534	△83	△542	18,768	△2,658	△13	4,960	△6,214	△1,137
現金及び現金同等物に係る換算差額	104	△197	1	△222	△334	△89	460	△213	△142	503	184	△222	△35
現金及び現金同等物の増減額	450	300	△588	2,585	△2,005	1,733	△268	594	△2,423	1,520	6,393	△5,026	1,540
現金及び現金同等物の期首残高	7,995	8,445	8,746	8,157	10,742	8,677	10,410	10,142	11,877	9,672	10,974	17,367	12,341
現金及び現金同等物の期末残高	8,445	8,746	8,157	10,742	8,677	10,410	10,142	11,877	9,672	10,974	17,367	12,341	13,881
【製品別売上高】													
HMIソリューション	3,477	3,269	3,040	3,133	2,930	3,093	3,202	3,654	6,952	7,137	6,952	7,169	7,740
盤内機器ソリューション	2,964	2,869	2,793	2,808	2,532	2,691	2,584	2,798	2,754	2,843	2,862	2,863	2,914
オートメーションソリューション	1,379	1,632	1,579	1,617	1,306	1,558	1,418	1,801	1,730	1,851	2,225	2,376	1,999
安全・防爆ソリューション	1,151	1,178	1,149	1,295	1,166	1,311	1,266	1,504	1,490	1,621	1,579	1,668	1,594
システム	556	712	661	909	552	657	820	821	732	775	723	704	788
その他	962	1,507	2,219	597	873	1,583	1,401	1,893	682	724	939	420	456
合計	10,492	11,169	11,443	10,362	9,361	10,896	10,694	12,474	14,344	14,954	15,282	15,202	15,493
【地域別売上高】													
日本	6,383	6,873	7,515	6,807	5,764	7,268	6,773	8,132	6,539	6,856	7,467	7,293	6,885
米州	1,548	1,601	1,431	1,408	1,281	1,259	1,367	1,586	2,340	2,393	2,146	2,386	2,583
EMEA (欧州、中東、アフリカ)	452	530	471	466	426	347	340	399	2,461	2,485	2,395	2,656	2,584
アジア・パシフィック	2,106	2,164	2,025	1,680	1,888	2,019	2,212	2,355	3,002	3,219	3,273	2,865	3,439
合計	10,492	11,169	11,443	10,362	9,361	10,896	10,694	12,474	14,344	14,954	15,282	15,202	15,493

◇指標データ集

	2016/3				2017/3				2018/3				2019/3
	1Q	2Q	3Q	4Q	1Q	2Q	3Q	4Q	1Q	2Q	3Q	4Q	1Q
営業利益率 (%)	6.5%	7.9%	7.1%	7.6%	4.7%	9.8%	6.4%	11.0%	10.1%	11.0%	10.9%	8.8%	10.2%
経常利益率 (%)	7.0%	6.9%	7.7%	7.8%	3.7%	9.7%	8.0%	8.8%	14.9%	9.9%	10.3%	8.5%	10.4%
四半期純利益率 (%)	4.9%	4.6%	5.5%	0.5%	1.8%	6.6%	4.9%	8.2%	12.7%	8.2%	8.3%	6.5%	9.3%
自己資本利益率【ROE】 (%)	6.3%	6.4%	7.8%	0.7%	2.2%	9.1%	6.6%	12.5%	21.8%	14.0%	13.2%	10.1%	12.9%
総資産利益率【ROA】 (%)	4.1%	4.2%	5.1%	0.4%	1.4%	5.9%	4.2%	6.2%	8.9%	5.8%	5.7%	4.5%	6.3%
自己資本比率 (%)	65.2%	65.4%	64.3%	64.8%	66.0%	63.4%	63.9%	40.1%	41.2%	42.2%	46.4%	49.2%	49.2%
流動比率 (%)	172.5%	174.0%	169.1%	176.9%	177.2%	168.2%	170.1%	80.5%	81.0%	87.4%	102.7%	147.9%	151.5%
総資産回転率	0.85	0.91	0.92	0.84	0.79	0.89	0.86	0.75	0.70	0.71	0.69	0.70	0.68
棚卸資産回転率	4.67	5.09	5.13	4.99	5.03	5.89	5.56	5.33	5.00	5.09	5.03	5.06	4.72
1株当たり四半期純利益【EPS】 (円)	16.84	17.03	20.88	1.76	5.71	23.77	17.39	33.81	60.18	40.21	41.59	31.67	43.95
1株当たり純資産【BPS】 (円)	1,068.24	1,065.87	1,073.19	1,057.28	1,005.11	1,024.60	1,065.71	1,102.20	1,106.22	1,203.45	1,329.23	1,370.01	1,363.76
株価収益率【PER】 (倍)	16.4	13.5	13.1	152.2	39.5	9.8	15.7	9.0	6.1	14.4	16.1	20.4	14.8
株価純資産倍率【PBR】 (倍)	1.03	0.86	1.02	1.01	0.90	0.91	1.02	1.10	1.32	1.92	2.02	1.88	1.90