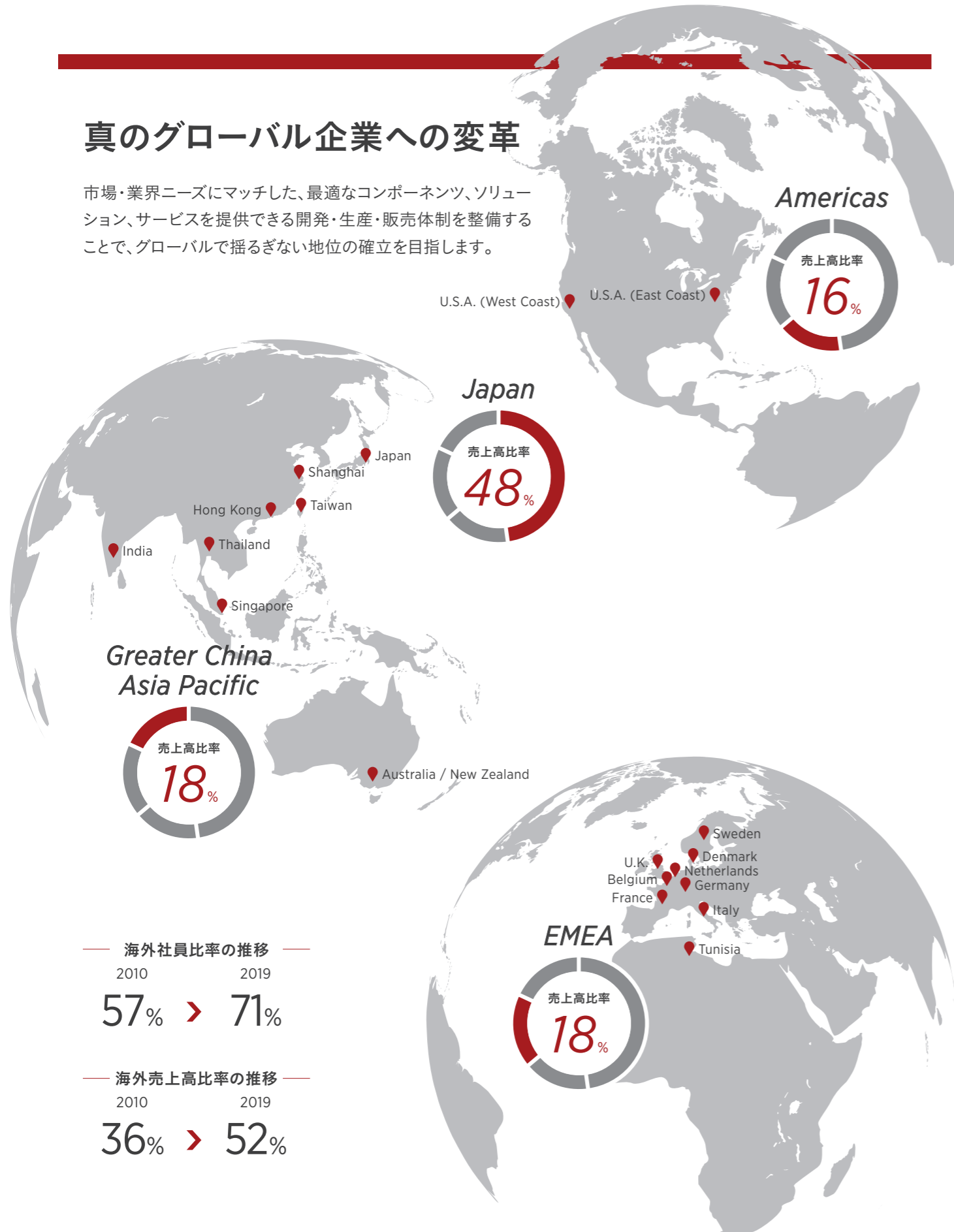


地域戦略

真のグローバル企業への変革

市場・業界ニーズにマッチした、最適なコンポーネント、ソリューション、サービスを提供できる開発・生産・販売体制を整備することで、グローバルで揺るぎない地位の確立を目指します。

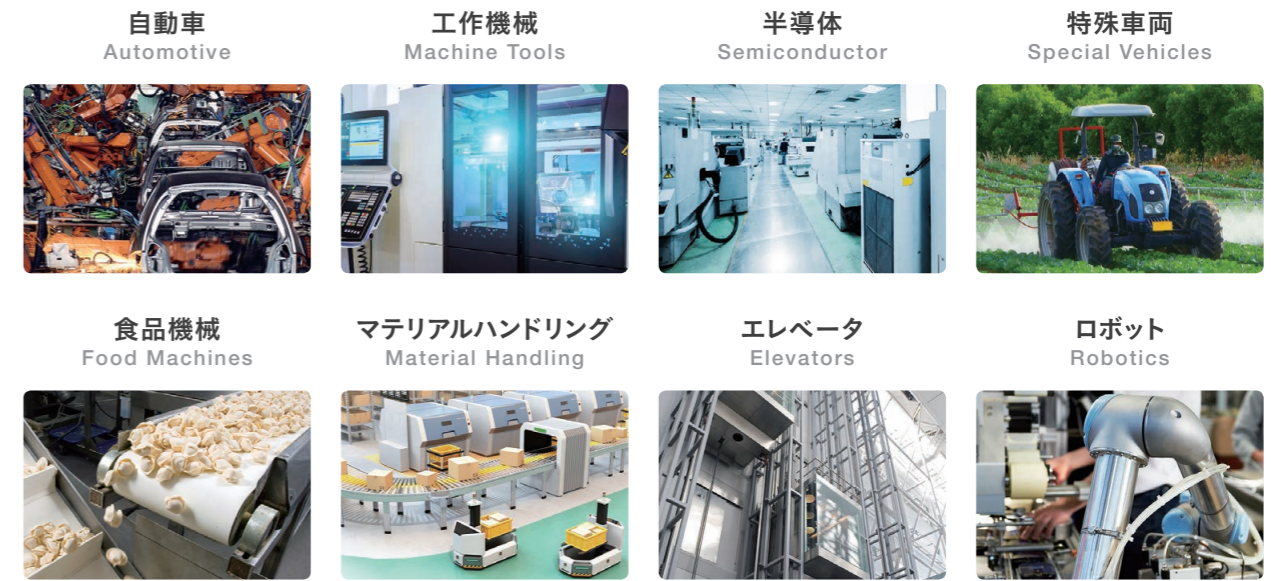


海外社員比率の推移
2010 2019
57% > 71%

海外売上高比率の推移
2010 2019
36% > 52%

8つの注力業界

長年培ってきたFA(ファクトリー・オートメーション)の知見やノウハウを活かし、IDECグループが強みを持ち、今後成長が期待できる8つの業界に注力しています。IoTの普及や自動化の進展、産業現場の安全確保など、さまざまな社会課題や顧客ニーズに柔軟に対応するため、幅広いソリューションを提供するとともに、各地域における注力業界を定めることで、グローバルビジネスの拡大を推進しています。



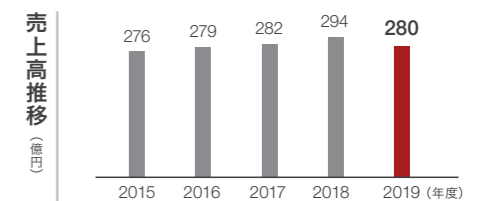
Japan

生産拠点 **6** | 販売拠点 **28** | 代理店 **90** | 社員数 **1,080** | 売上高比率 **48%**

事業概況

売上については、自動認識機器などオートメーション機器が好調に推移したものの、工作機械をはじめとする主要顧客の市況悪化にともない、スイッチなどの売上が減少しました。

一方で、生産拠点の再編や自動化など、効率化を推進しました。



製品の特長

スイッチの売上が最も大きく、安全・防爆、インダストリアルコンポーネントに次いで、オートメーション、新規事業など幅広い製品構成となっています。

販売業界の特長

工作機械やロボット、半導体、自動車業界向けの売上比率が比較的高いものの、各業界向けに広く販売実績があります。

TOPIC

2019年5月に、各拠点に分散していた製品のアSEMBル機能を集約した「アSEMBルセンター」を兵庫県に新設しました。RFIDカードやウェアラブル端末、タブレットによる組立支援システムなどを導入することで、誤出荷を防止し、効率化と生産性向上を図っています。



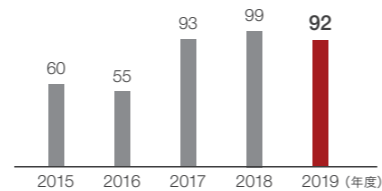
Americas

| 生産拠点 1 | 販売拠点 4 | 代理店 190 | 社員数 211 | 売上高比率 16% |

事業概況

売上については、オートメーション機器は増加したものの、スイッチに加え、制御用リレーなどインダストリアルコンポーネンツが減少しました。また円高の影響も受けましたが、石油・ガスや食品機械といった業界に注力し、オートメーション機器や安全関連機器などの拡販を推進しています。

売上高推移 (億円)



製品の特長

米国販社設立当初より強みのあるインダストリアルコンポーネンツに加え、オートメーション、スイッチが主力事業です。

販売業界の特長

石油・ガス業界や、食品機械、半導体業界などに注力しています。

TOPIC

APEM社とのシナジー創出に向けて、相互の販路活用と新規チャネルの開拓を実施するとともに、オートメーション製品群のマーケティング機能を強化することで、事業拡大を推進しています。



Greater China

| 生産拠点 4 | 販売拠点 11 | 代理店 140 | 社員数 1,114 |

事業概況

売上については、米中貿易摩擦や新型コロナウイルスの影響により、主力製品である制御用リレーなどのインダストリアルコンポーネンツやスイッチなどの売上が減少しました。

一方、中国におけるガバナンス体制の強化に加え、システムソリューションの拡充に向けた台湾の販売体制構築を推進しています。

製品の特長

スイッチとインダストリアルコンポーネンツが主力事業です。需要拡大中の安全関連機器の販売拡大にも注力しています。

販売業界の特長

工作機械やエレベータに加え、半導体や特殊車両向けの販売に強みを持っています。

TOPIC

多様化する顧客ニーズにスピーディに対応していくため、IDECとAPEM社の上海販社を統合し、開発拠点である愛徳克電子科技の事務所と同じ新オフィスに移転しました。それぞれの強みを活かすことで、ビジネスチャンス拡大に向けて、「One IDEC」の新体制を構築しています。



EMEA (欧州・中東・アフリカ)

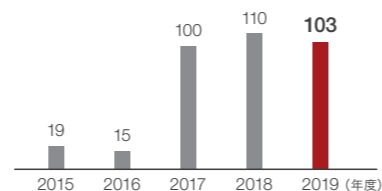
| 生産拠点 7 | 販売拠点 8 | 代理店 110 | 社員数 1,076 | 売上高比率 18% |

事業概況

売上については、上期まではAPEM社のスイッチが好調に推移したものの、景況感の悪化や円高の影響などから、下期は欧州において減少しました。

なお、欧州におけるIDEC製品の売上拡大に向けて、APEM社の販路を活用するなど、シナジー拡大に向けた取り組みを実施しています。

売上高推移 (億円)



製品の特長

APEM社の製品群に加え、APEM販路を活用することで、IDECのスイッチや安全関連機器の売上も拡大しています。

販売業界の特長

特殊車両など、FA以外の業界向けの売上が大きく、フランスやイギリス、ドイツなど幅広い地域に向けて販売しています。

TOPIC

IDECの生産技術を活かし、2019年からデンマークの生産拠点に新しい自動組立機を順次導入しています。またAPEM社の拠点を再編することで、生産性と効率性の向上を図っています。



Asia Pacific

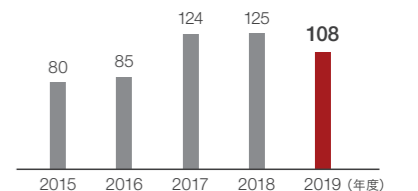
| 生産拠点 1 | 販売拠点 4 | 代理店 50 | 社員数 202 | 売上高比率 18% ※ |

※中国とアジア・パシフィックとの合計数値

事業概況

売上については、スイッチや安全関連機器、インダストリアルコンポーネンツなどの製品群が減少しましたが、販売拠点の拡大・強化により、基盤の整備を図っています。

売上高推移 (億円)



製品の特長

中国同様、スイッチとインダストリアルコンポーネンツが主力事業です。さらなる安全・安心を実現するため、東京センサ製品の販売も推進します。

販売業界の特長

シンガポールに地域統括会社を設置し、自動車業界や公共投資向けに注力しています。新しくインドに販売会社を設立し、成長市場であるインドでの事業拡大に取り組みます。

TOPIC

継続的かつ安定的な成長が期待されるインドに、2020年1月、販売会社を設立しました。自動車業界を注力市場とし、多様な製品をソリューションとして提案することで、事業拡大を推進していきます。

