



Think Automation and beyond...

データブック2021

2021年3月期第2四半期 [2020年4月1日～2020年9月30日]



IDEC株式会社

◇売上高／利益

売上高／売上総利益	P3
売上原価／販売管理費	
営業利益／営業利益率□	

◇売上高内訳

製品別売上高	P4
仕向地別売上高	P5

◇主要指標

自己資本比率	P6
自己資本利益率（ROE）	
フリー・キャッシュ・フロー	P7
設備投資額／減価償却費／研究開発費	
1株当たり四半期純利益（EPS）／株価収益率（PER）	P8
1株当たり純資産（BPS）／株価純資産倍率（PBR）	
株価／出来高	

◇財務諸表データ集

概要損益計算書	P9
概要貸借対照表	
概要キャッシュ・フロー計算書	P10
製品別売上高	
地域別売上高	

◇指標データ集

営業利益率／経常利益率／四半期純利益率	P10
自己資本利益率（ROE）／総資産利益率（ROA）	
自己資本比率／流動比率	
総資産回転率／棚卸資産回転率	
1株当たり四半期純利益（EPS）／1株当たり純資産（BPS）	
株価収益率（PER）／株価純資産倍率（PBR）	

表示に関する留意事項

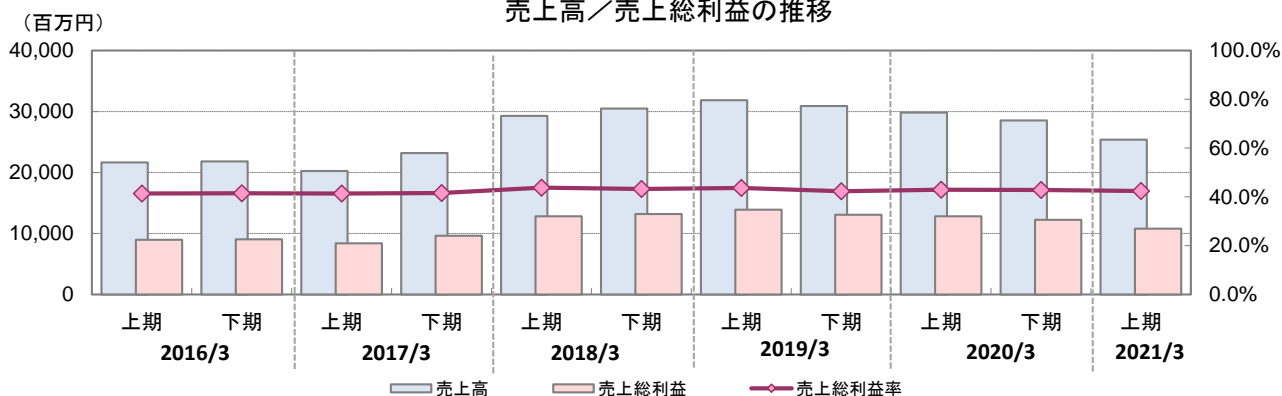
1. 金額は、指標等を除き、百万円単位の切り捨てで表示しています。
2. 各種指標については、下記の計算により算出しています。

指標名	計算式
自己資本利益率 (ROE)	$(\text{親会社株主に帰属する四半期純利益} \times 2) \div \text{自己資本 (期首・期末平均)} \times 100$
総資産利益率 (ROA)	$(\text{親会社株主に帰属する四半期純利益} \times 2) \div \text{総資産 (期首・期末平均)} \times 100$
総資産回転率	$(\text{四半期売上高} \times 2) \div \text{総資産 (期首・期末平均)}$
棚卸資産回転率	$(\text{四半期売上高} \times 2) \div \text{棚卸資産 (期首・期末平均)}$
自己資本比率	$\text{自己資本 (期末)} \div \text{総資産 (期末)} \times 100$
流動比率	$\text{流動資産 (期末)} \div \text{流動負債 (期末)} \times 100$
フリー・キャッシュ・フロー (FCF)	営業キャッシュ・フロー + 投資キャッシュ・フロー
1株当たり四半期純利益 (EPS) ※1	$\text{親会社株主に帰属する四半期純利益} \div \text{発行済株式数 (期中平均)}$
1株当たり純資産 (BPS)	$\text{自己資本 (期末)} \div \text{発行済株式数 (期末)}$
株価収益率 (PER)	$\text{株価 (期末終値)} \div (\text{EPS (1株当たり四半期純利益)} \times 2)$
株価純資産倍率 (PBR)	$\text{株価 (期末終値)} \div \text{BPS (1株当たり純資産)}$

※1 1株当たりの指標は、潜在株式調整前の指標となっています。

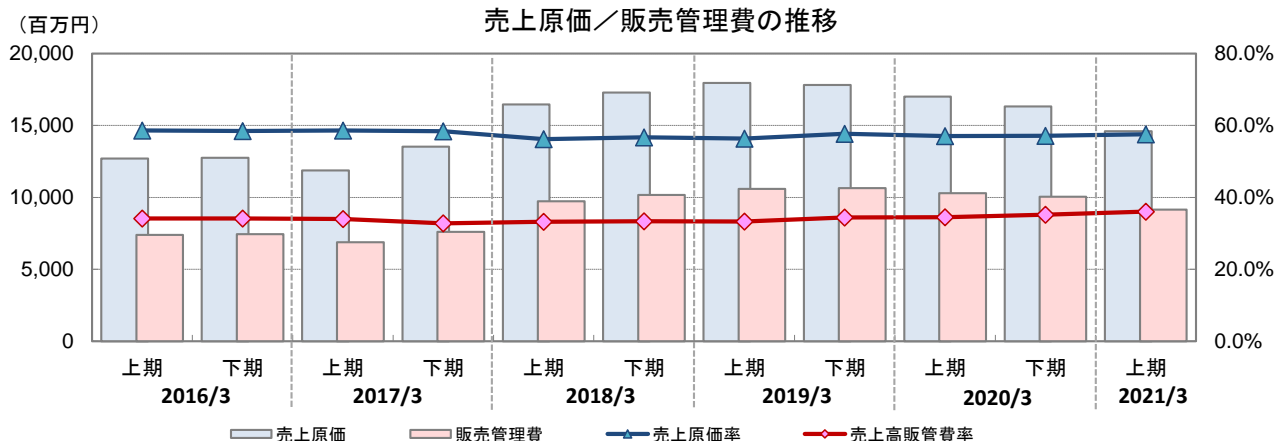
◇売上高／利益

売上高／売上総利益の推移



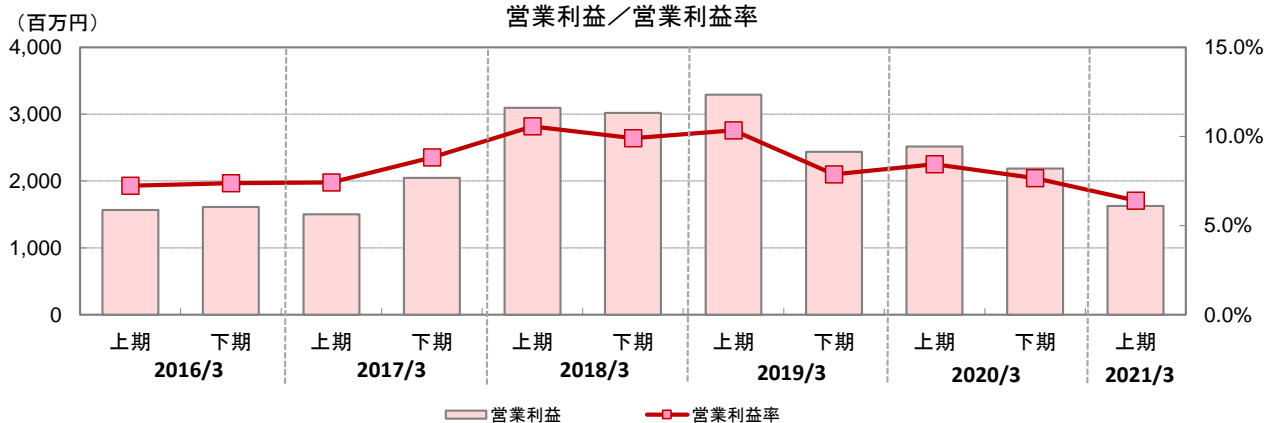
(金額：百万円)	2016/3		2017/3		2018/3		2019/3		2020/3		2021/3
	上期	下期	上期	下期	上期	下期	上期	下期	上期	下期	上期
売上高	21,661	21,806	20,257	23,168	29,298	30,485	31,852	30,905	29,802	28,552	25,387
売上総利益	8,964	9,053	8,384	9,642	12,831	13,191	13,892	13,081	12,802	12,238	10,779
売上総利益率	41.4%	41.5%	41.4%	41.6%	43.8%	43.3%	43.6%	42.3%	43.0%	42.9%	42.5%

売上原価／販売管理費の推移



(金額：百万円)	2016/3		2017/3		2018/3		2019/3		2020/3		2021/3
	上期	下期	上期	下期	上期	下期	上期	下期	上期	下期	上期
売上原価	12,697	12,753	11,872	13,526	16,466	17,294	17,959	17,824	17,000	16,314	14,607
販売管理費	7,398	7,442	6,882	7,596	9,736	10,172	10,598	10,645	10,286	10,050	9,153
売上原価率	58.6%	58.5%	58.6%	58.4%	56.2%	56.7%	56.4%	57.7%	57.0%	57.1%	57.5%
売上高販管費率	34.2%	34.1%	34.0%	32.8%	33.2%	33.4%	33.3%	34.4%	34.5%	35.2%	36.1%

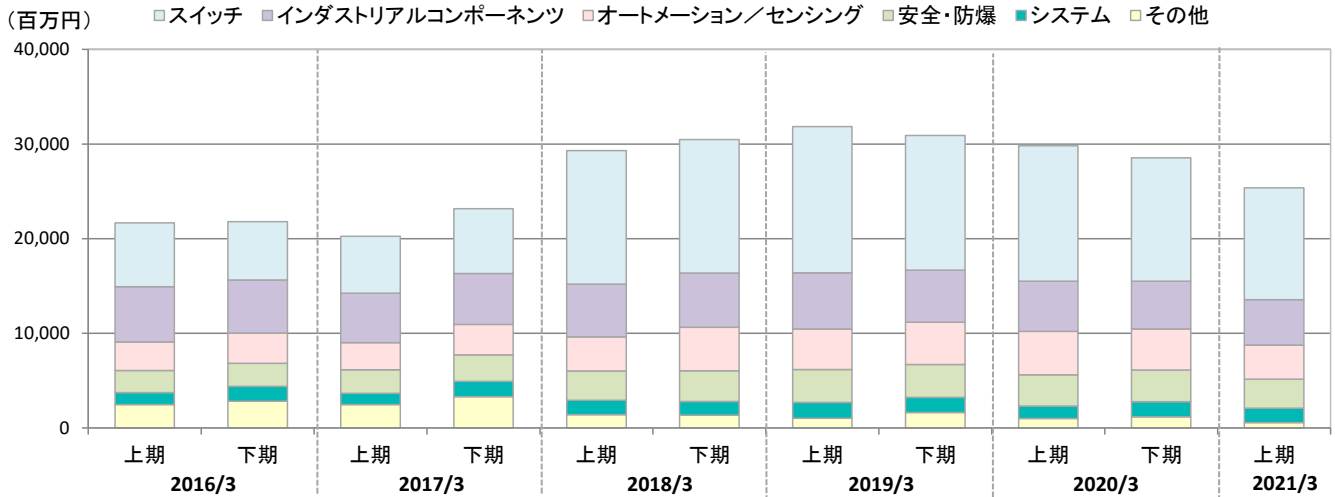
営業利益／営業利益率



(金額：百万円)	2016/3		2017/3		2018/3		2019/3		2020/3		2021/3
	上期	下期	上期	下期	上期	下期	上期	下期	上期	下期	上期
営業利益	1,566	1,610	1,502	2,045	3,094	3,018	3,293	2,435	2,516	2,188	1,626
営業利益率	7.2%	7.4%	7.4%	8.8%	10.6%	9.9%	10.3%	7.9%	8.4%	7.7%	6.4%

◇売上高内訳（製品別）

※2020年3月期より、製品種類別の名称を変更しております。



(金額：百万円)	2016/3		2017/3		2018/3		2019/3		2020/3		2021/3	前期比
	上期	下期	上期	下期	上期	下期	上期	下期	上期	下期	上期	
スイッチ事業	6,747	6,174	6,024	6,857	14,089	14,122	15,457	14,227	14,289	13,039	11,834	82.8%
インダストリアルコンポーネンツ事業	5,833	5,601	5,224	5,383	5,598	5,726	5,930	5,514	5,297	5,042	4,783	90.3%
オートメーション事業／センシング事業	3,011	3,196	2,864	3,220	3,582	4,601	4,296	4,458	4,605	4,352	3,604	78.3%
安全・防爆事業	2,329	2,445	2,478	2,771	3,112	3,247	3,466	3,467	3,305	3,352	3,086	93.4%
システム	1,269	1,571	1,209	1,641	1,508	1,427	1,678	1,598	1,303	1,598	1,525	117.1%
その他	2,470	2,817	2,456	3,295	1,407	1,359	1,022	1,638	1,001	1,168	553	55.3%
合計	21,661	21,806	20,257	23,168	29,298	30,485	31,852	30,905	29,802	28,552	25,387	85.2%

スイッチ事業

- ・制御用操作スイッチ
- ・ジョイスティック
- ・表示灯



※2018年3月期より売上に計上

APEM's Products



インダストリアルコンポーネンツ事業

- ・制御用リレー/ソケット
- ・スイッチング電源
- ・端子台
- ・サーキットプロテクタ
- ・産業用LED照明



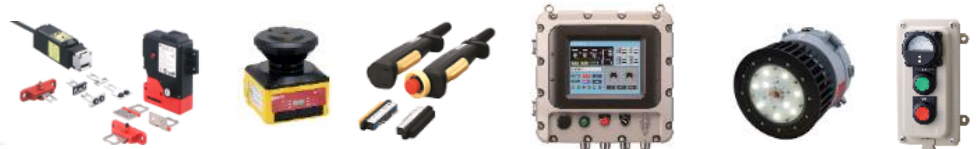
オートメーション事業／センシング事業

- ・プログラマブルコントローラ
- ・プログラマブル表示器
- ・センサ
- ・自動認識機器



安全・防爆事業

- ・安全関連機器
- ・防爆関連機器



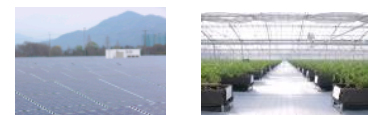
システム

- ・表示器複合システム
- ・セキュリティシステム
- ・その他各種システム

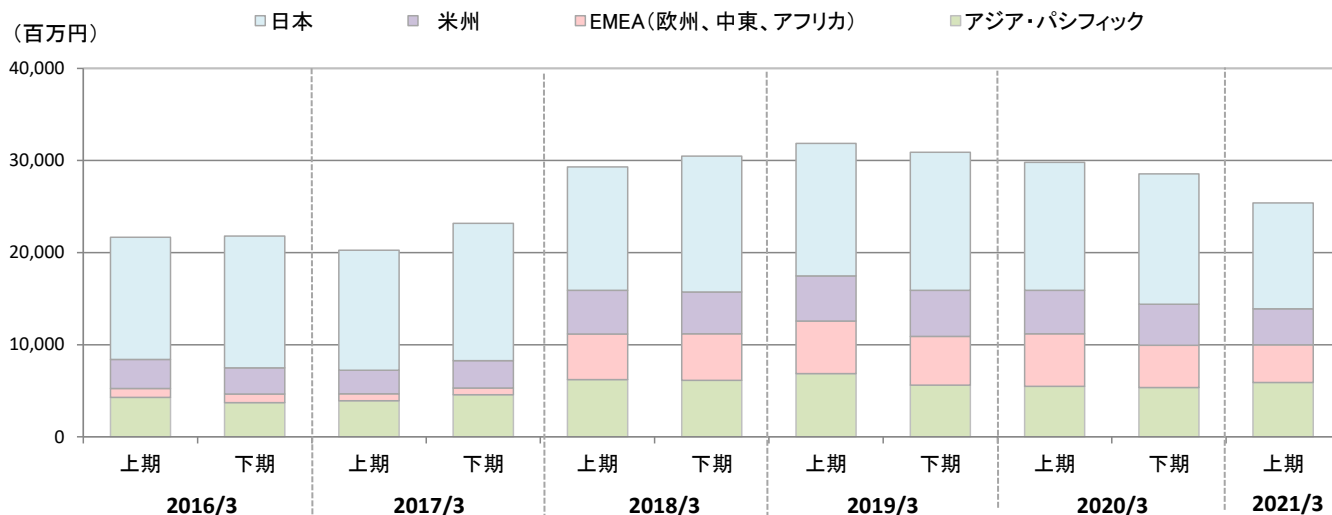


その他

- ・環境・エネルギー関連事業
- ・次世代農業ソリューション
- ・協働ロボットシステム

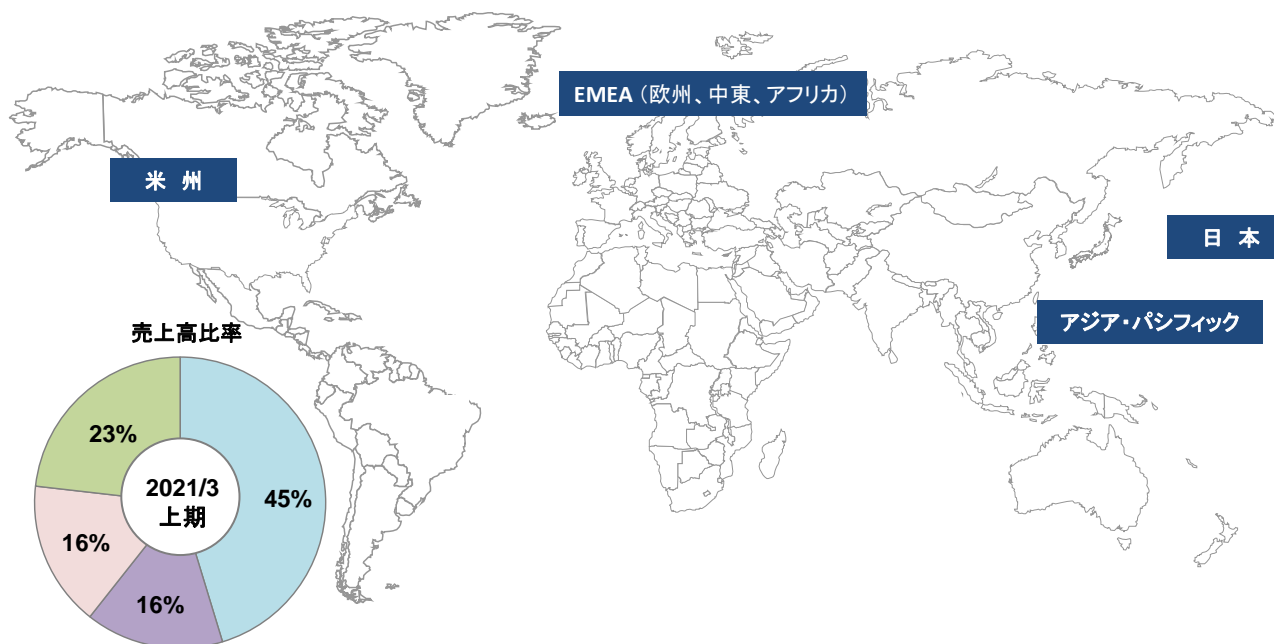


◇売上高内訳（仕向地別）



(金額：百万円)	2016/3		2017/3		2018/3		2019/3		2020/3		2021/3	前期比
	上期	下期	上期	下期	上期	下期	上期	下期	上期	下期	上期	
日本	13,257	14,322	13,033	14,906	13,396	14,761	14,376	14,997	13,884	14,148	11,499	82.8%
海外	8,404	7,483	7,224	8,261	15,901	15,723	17,476	15,907	15,917	14,404	13,887	87.2%
米州	3,150	2,839	2,541	2,954	4,733	4,532	4,912	4,997	4,732	4,471	3,897	82.4%
EMEA	982	937	774	739	4,946	5,052	5,713	5,297	5,698	4,578	4,103	72.0%
アジア・パシフィック	4,271	3,706	3,908	4,568	6,221	6,138	6,850	5,612	5,487	5,354	5,887	107.3%
合計	21,661	21,806	20,257	23,168	29,298	30,485	31,852	30,905	29,802	28,552	25,387	85.2%

■グローバル拠点

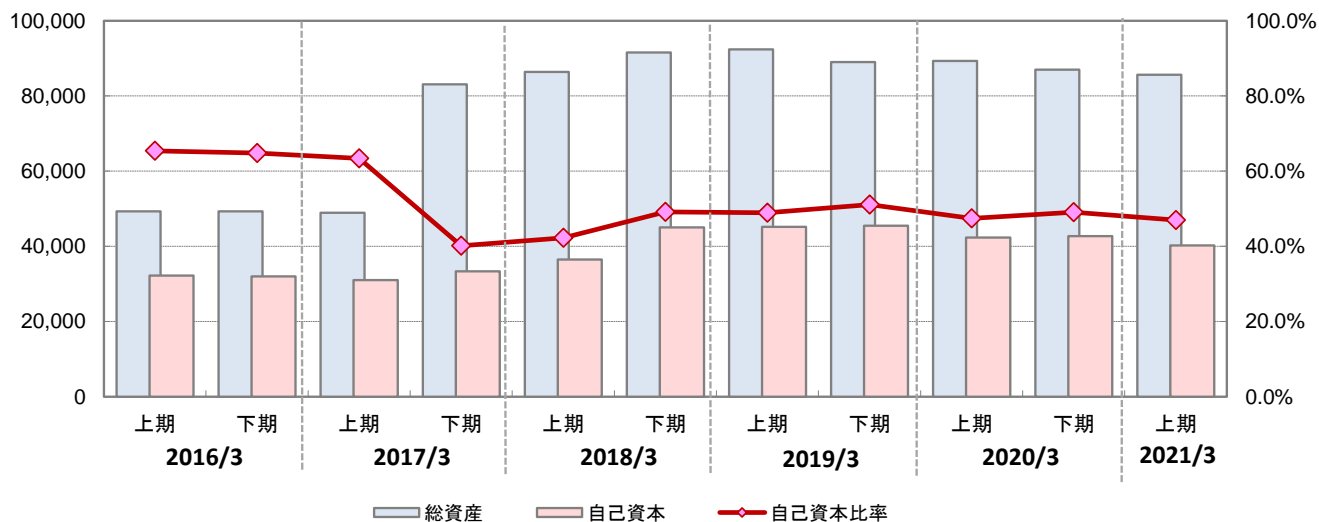


■日本 ■米州 ■EMEA(欧州、中東、アフリカ) ■アジア・パシフィック

◇主要指標

自己資本比率の推移

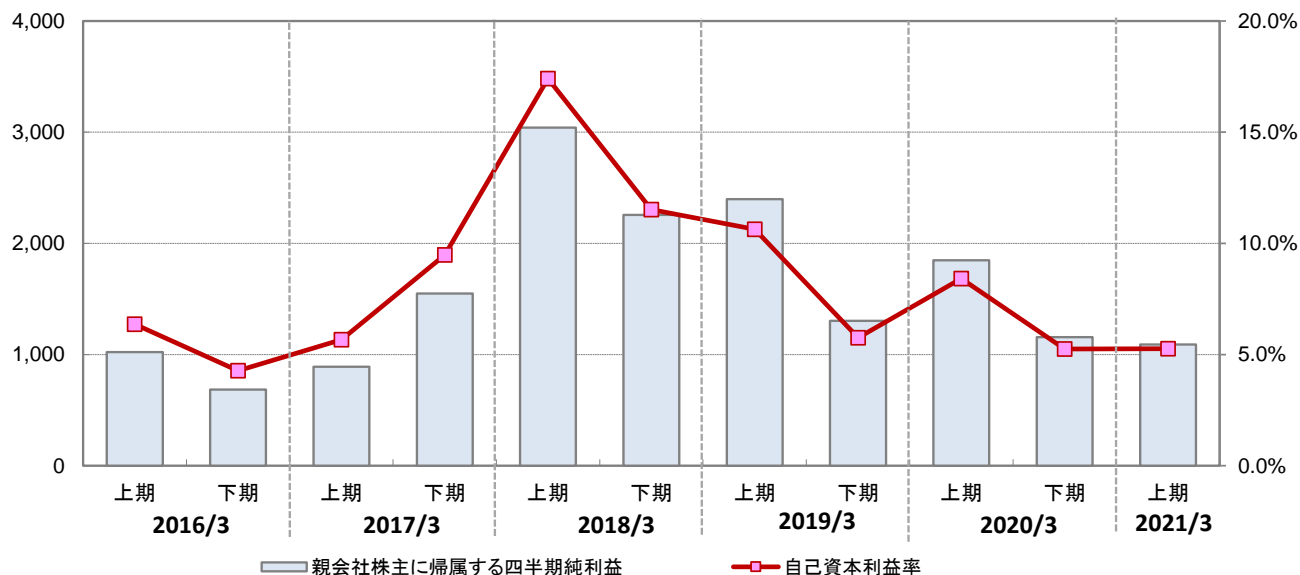
(百万円)



(金額：百万円)	2016/3		2017/3		2018/3		2019/3		2020/3		2021/3
	上期	下期	上期	下期	上期	下期	上期	下期	上期	下期	上期
総資産	49,278	49,328	48,917	83,080	86,414	91,530	92,379	89,032	89,329	87,025	85,646
自己資本	32,225	31,976	30,999	33,355	36,504	45,005	45,187	45,509	42,363	42,725	40,255
自己資本比率	65.4%	64.8%	63.4%	40.1%	42.2%	49.2%	48.9%	51.1%	47.4%	49.1%	47.0%

自己資本利益率 (ROE) の推移

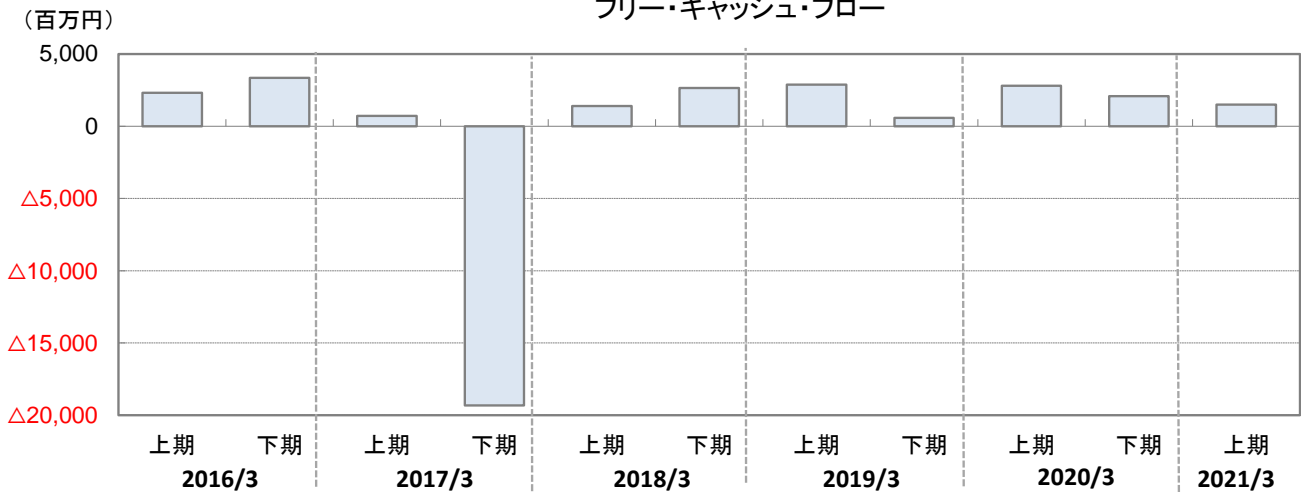
(百万円)



(金額：百万円)	2016/3		2017/3		2018/3		2019/3		2020/3		2021/3
	上期	下期	上期	下期	上期	下期	上期	下期	上期	下期	上期
親会社株主に帰属する四半期純利益	1,023	684	891	1,549	3,040	2,255	2,397	1,302	1,849	1,156	1,090
自己資本利益率	6.4%	4.3%	5.7%	9.5%	17.4%	11.5%	10.6%	5.8%	8.4%	5.2%	5.3%

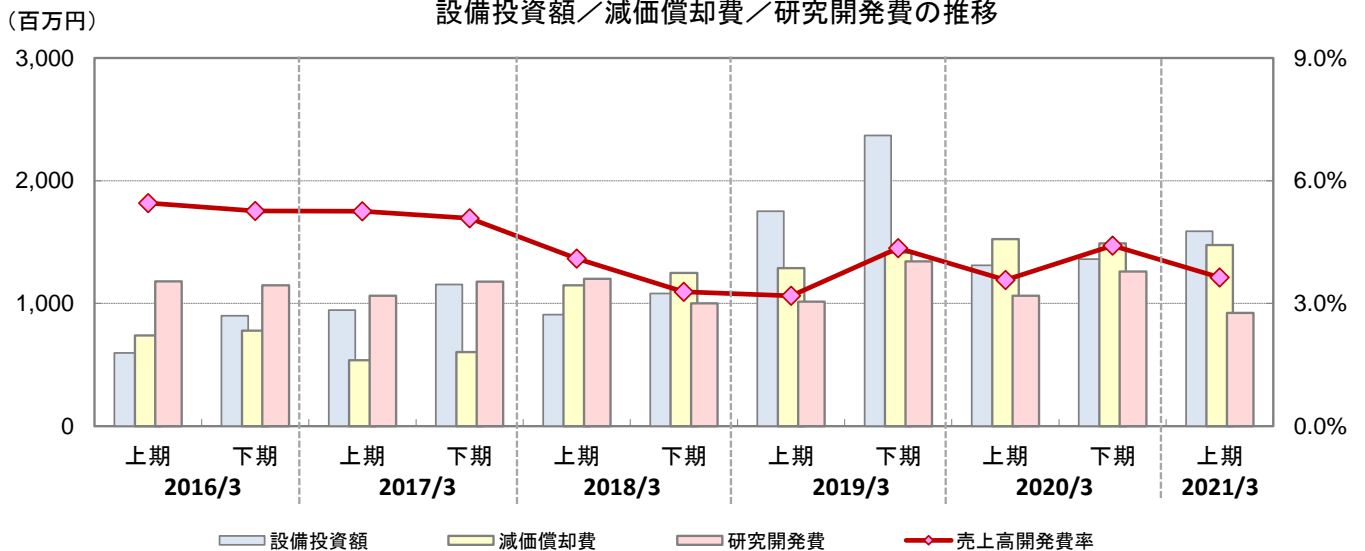
◇主要指標

フリー・キャッシュ・フロー



(金額：百万円)	2016/3		2017/3		2018/3		2019/3		2020/3		2021/3
	上期	下期	上期	下期	上期	下期	上期	下期	上期	下期	上期
営業キャッシュ・フロー	2,779	2,911	1,825	819	1,644	3,281	3,854	2,264	3,606	3,321	2,874
投資キャッシュ・フロー	△465	446	△1,113	△20,136	△236	△622	△979	△1,685	△795	△1,242	△1,383
フリー・キャッシュ・フロー	2,314	3,357	711	△19,317	1,408	2,658	2,874	579	2,811	2,079	1,491
財務キャッシュ・フロー	△1,471	△1,140	△618	20,548	△2,672	△1,254	△1,256	△1,621	△1,416	△2,189	△907

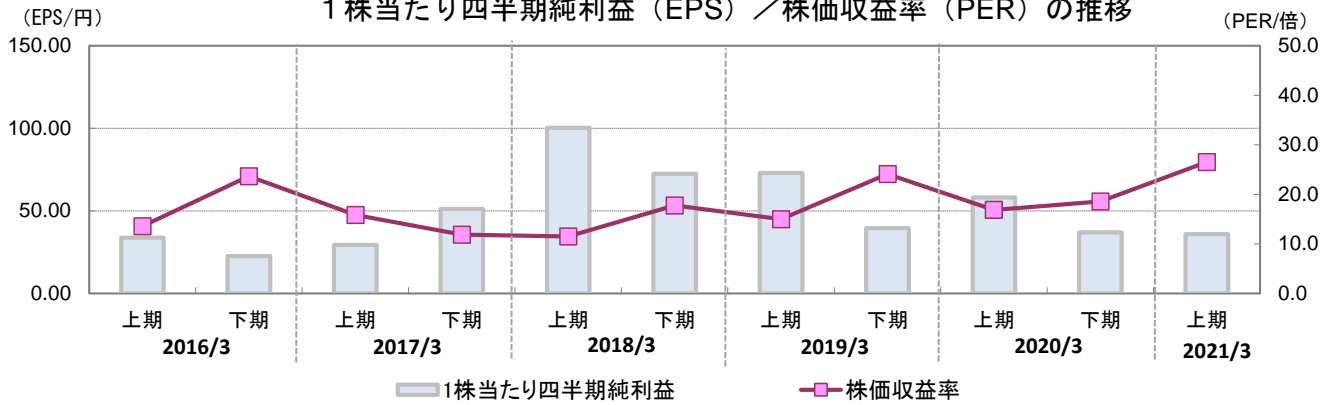
設備投資額／減価償却費／研究開発費の推移



(金額：百万円)	2016/3		2017/3		2018/3		2019/3		2020/3		2021/3
	上期	下期	上期	下期	上期	下期	上期	下期	上期	下期	上期
設備投資額	598	901	947	1,156	909	1,082	1,751	2,370	1,311	1,362	1,588
減価償却費	740	779	537	604	1,149	1,248	1,287	1,414	1,524	1,491	1,477
研究開発費	1,181	1,147	1,064	1,177	1,201	1,001	1,015	1,344	1,064	1,260	923
売上高開発費率	5.5%	5.3%	5.3%	5.1%	4.1%	3.3%	3.2%	4.4%	3.6%	4.4%	3.6%

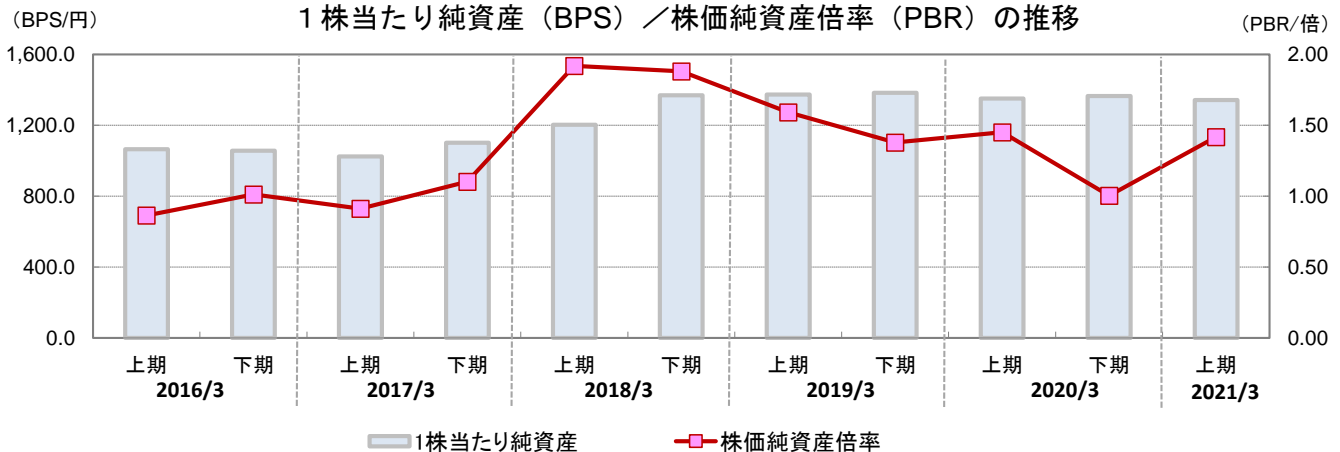
◇主要指標

1株当たり四半期純利益（EPS）／株価収益率（PER）の推移



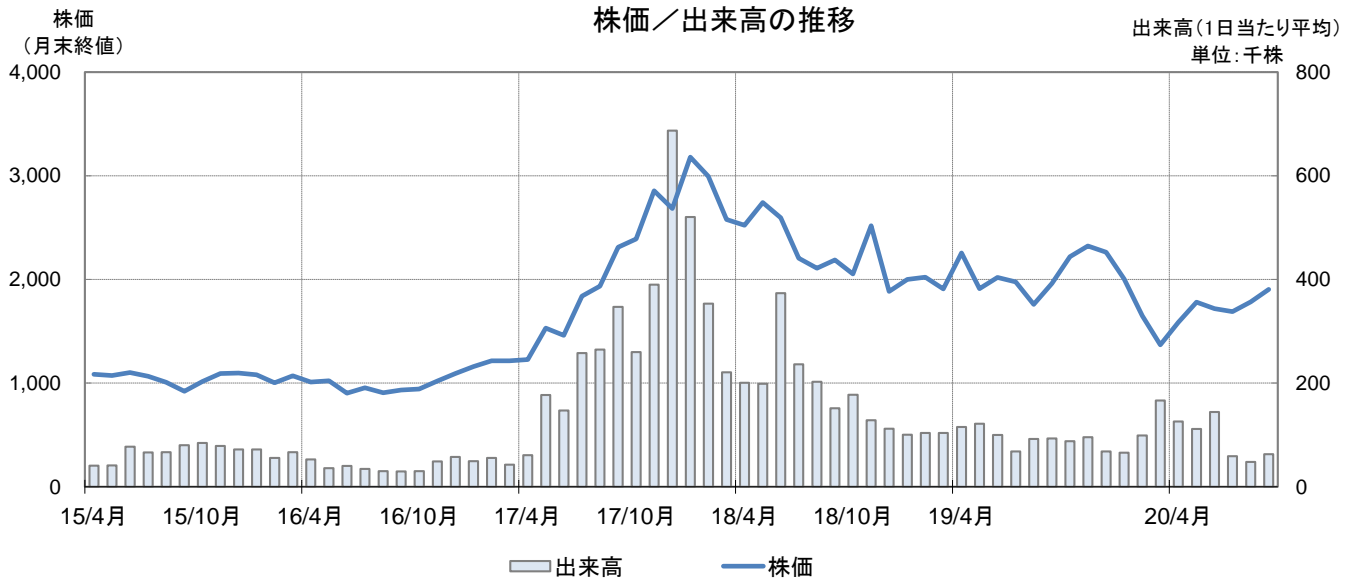
(金額：円)	2016/3		2017/3		2018/3		2019/3		2020/3		2021/3
	上期	下期	上期	下期	上期	下期	上期	下期	上期	下期	上期
1株当たり四半期純利益	33.87	22.63	29.48	51.20	100.38	72.56	72.96	39.59	58.16	36.92	35.89
株価収益率	13.6	23.6	15.8	11.9	11.5	17.8	15.0	24.1	16.9	18.6	26.5

1株当たり純資産（BPS）／株価純資産倍率（PBR）の推移



(金額：円)	2016/3		2017/3		2018/3		2019/3		2020/3		2021/3
	上期	下期	上期	下期	上期	下期	上期	下期	上期	下期	上期
1株当たり純資産	1,065.87	1,057.28	1,024.60	1,102.20	1,203.45	1,370.01	1,373.80	1,383.18	1,351.72	1,365.73	1,342.15
株価純資産倍率	0.86	1.01	0.91	1.10	1.92	1.88	1.59	1.38	1.45	1.00	1.42

株価／出来高の推移



(単位：百万円)	2016/3		2017/3		2018/3		2019/3		2020/3		2021/3
	上期	下期	上期	下期	上期	下期	上期	下期	上期	下期	上期
【損益計算書】											
売上高	21,661	21,806	20,257	23,168	29,298	30,485	31,852	30,905	29,802	28,552	25,387
売上原価	12,697	12,753	11,872	13,526	16,466	17,294	17,959	17,824	17,000	16,314	14,607
売上総利益	8,964	9,053	8,384	9,642	12,831	13,191	13,892	13,081	12,802	12,238	10,779
販売費及び一般管理費	7,398	7,442	6,882	7,596	9,736	10,172	10,598	10,645	10,286	10,050	9,153
営業利益	1,566	1,610	1,502	2,045	3,094	3,018	3,293	2,435	2,516	2,188	1,626
営業外収益	150	177	163	134	1,266	△152	388	323	503	51	390
営業外費用	215	106	263	223	745	△3	257	333	572	73	497
経常利益	1,501	1,681	1,401	1,956	3,615	2,869	3,425	2,424	2,447	2,165	1,519
特別利益	58	197	2	474	512	288	541	136	284	5	338
特別損失	3	813	75	149	10	34	560	547	52	169	53
税引前四半期純利益	1,555	1,064	1,328	2,281	4,117	3,123	3,406	2,013	2,679	2,001	1,804
法人税、住民税及び事業税	416	550	331	706	1,188	919	1,365	675	950	629	788
法人税等調整額	102	△175	93	9	△129	△66	△374	36	△120	214	△74
四半期純利益	1,037	689	903	1,566	3,058	2,270	2,415	1,302	1,849	1,156	1,090
非支配株主に帰属する四半期純利益	13	4	11	16	18	14	17	-	-	-	-
親会社株主に帰属する四半期純利益	1,023	684	891	1,549	3,040	2,255	2,397	1,302	1,849	1,156	1,090
四半期包括利益	706	282	△447	2,932	3,780	3,431	873	1,293	497	1,217	336
設備投資額	598	901	947	1,156	909	1,082	1,751	2,370	1,311	1,362	1,588
減価償却費	740	779	537	604	1,149	1,248	1,287	1,414	1,524	1,491	1,477
研究開発費	1,181	1,147	1,064	1,177	1,201	1,001	1,015	1,344	1,064	1,260	923
【貸借対照表】											
現金預金	8,746	10,742	10,410	11,877	10,974	12,341	14,113	12,949	14,069	13,993	14,557
受取手形及び売掛金	6,785	7,077	6,878	9,726	11,735	12,136	11,205	10,382	9,831	9,598	8,439
棚卸資産	8,531	7,572	7,236	11,143	12,353	12,905	13,539	13,057	13,196	12,048	12,158
その他流動資産	2,441	2,346	2,883	3,188	3,452	2,490	2,635	2,480	2,665	2,553	2,853
流動資産	26,504	27,738	27,409	35,936	38,516	39,873	41,493	38,870	39,763	38,193	38,009
有形固定資産	19,541	18,151	18,282	19,448	19,680	19,690	19,865	19,885	20,678	20,855	21,158
無形固定資産	794	771	721	25,002	25,479	28,631	27,270	26,565	25,079	24,373	23,446
投資その他の資産	2,438	2,666	2,503	2,693	2,738	3,334	3,749	3,710	3,808	3,602	3,033
固定資産	22,774	21,590	21,507	47,144	47,898	51,657	50,885	50,162	49,566	48,831	47,637
資産合計	49,278	49,328	48,917	83,080	86,414	91,530	92,379	89,032	89,329	87,025	85,646
支払手形及び買掛金	3,114	4,065	4,578	5,344	5,550	5,440	4,981	3,863	4,208	3,005	3,382
電子記録債務	1,682	1,276	1,504	1,754	1,808	1,826	2,003	1,571	1,596	1,682	1,204
短期借入金	5,600	5,140	5,200	31,905	30,335	12,200	12,289	7,039	9,950	6,860	5,808
その他流動負債	4,836	5,200	5,015	5,658	6,399	7,485	8,110	10,329	10,202	15,691	14,886
流動負債	15,233	15,682	16,299	44,662	44,094	26,953	27,384	22,804	25,957	27,240	25,282
長期借入金	124	41	-	3,000	3,039	14,428	14,118	15,408	14,900	10,995	14,280
その他固定負債	1,467	1,400	1,395	1,794	2,503	4,856	5,666	5,275	6,058	6,001	5,732
固定負債	1,592	1,441	1,395	4,794	5,543	19,284	19,784	20,684	20,958	16,996	20,012
負債合計	16,826	17,124	17,694	49,457	49,637	46,237	47,169	43,488	46,915	44,236	45,294
株主資本	30,927	31,077	31,435	32,448	34,876	42,212	43,936	44,264	42,470	42,771	41,055
その他の包括利益累計額	1,297	898	△435	907	1,627	2,793	1,251	1,245	△107	△46	△799
新株予約権	18	21	23	27	15	19	22	34	50	63	96
非支配株主持分	208	206	199	240	257	267					
純資産合計	32,452	32,204	31,222	33,623	36,776	45,292	45,210	45,544	42,413	42,788	40,351
負債及び純資産合計	49,278	49,328	48,917	83,080	86,414	91,530	92,379	89,032	89,329	87,025	85,646

◇財務諸表データ集

(単位：百万円)	2016/3		2017/3		2018/3		2019/3		2020/3		2021/3
	上期	下期	上期	下期	上期	下期	上期	下期	上期	下期	上期
【キャッシュ・フロー計算書】											
営業キャッシュ・フロー	2,779	2,911	1,825	819	1,644	3,281	3,854	2,264	3,606	3,321	2,874
投資キャッシュ・フロー	△465	446	△1,113	△20,136	△236	△622	△979	△1,685	△795	△1,242	△1,383
フリー・キャッシュ・フロー	2,314	3,357	711	△19,317	1,408	2,658	2,874	579	2,811	2,079	1,491
財務キャッシュ・フロー	△1,471	△1,140	△618	20,548	△2,672	△1,254	△1,256	△1,621	△1,416	△2,189	△907
現金及び現金同等物に係る換算差額	△92	△220	△424	175	361	△38	64	△112	△275	114	△19
現金及び現金同等物の増減額	750	1,996	△331	1,406	△902	1,366	1,682	△1,154	1,119	4	564
現金及び現金同等物の期首残高	7,995	8,746	10,742	10,410	11,877	10,974	12,341	14,023	12,949	14,069	13,993
現金及び現金同等物の期末残高	8,746	10,742	10,410	11,877	10,974	12,341	14,023	12,868	14,069	13,993	14,557
【製品別売上高】											
スイッチ事業	6,747	6,174	6,024	6,857	14,089	14,122	15,457	14,227	14,289	13,039	11,834
インダストリアルコンポーネンツ事業	5,833	5,601	5,224	5,383	5,598	5,726	5,930	5,514	5,297	5,042	4,783
オートメーション事業/センシング	3,011	3,196	2,864	3,220	3,582	4,601	4,296	4,458	4,605	4,352	3,604
安全・防爆事業	2,329	2,445	2,478	2,771	3,112	3,247	3,466	3,467	3,305	3,352	3,086
システム	1,269	1,571	1,209	1,641	1,508	1,427	1,678	1,598	1,303	1,598	1,525
その他	2,470	2,817	2,456	3,295	1,407	1,359	1,022	1,638	1,001	1,168	553
合計	21,661	21,806	20,257	23,168	29,298	30,485	31,852	30,905	29,802	28,552	25,387
【仕向地別売上高】											
日本	13,257	14,322	13,033	14,906	13,396	14,761	14,376	14,997	13,884	14,148	11,499
米州	3,150	2,839	2,541	2,954	4,733	4,532	4,912	4,997	4,732	4,471	3,897
EMEA (欧州、中東、アフリカ)	982	937	774	739	4,946	5,052	5,713	5,297	5,698	4,578	4,103
アジア・パシフィック	4,271	3,706	3,908	4,568	6,221	6,138	6,850	5,612	5,487	5,354	5,887
合計	21,661	21,806	20,257	23,168	29,298	30,485	31,852	30,905	29,802	28,552	25,387

◇指標データ集

	2016/3		2017/3		2018/3		2019/3		2020/3		2021/3
	上期	下期	上期	下期	上期	下期	上期	下期	上期	下期	上期
営業利益率 (%)	7.2%	7.4%	7.4%	8.8%	10.6%	9.9%	10.3%	7.9%	8.4%	7.7%	6.4%
経常利益率 (%)	6.9%	7.7%	6.9%	8.4%	12.3%	9.4%	10.8%	7.8%	8.2%	7.6%	6.0%
四半期純利益率 (%)	4.7%	3.1%	4.4%	6.7%	10.4%	7.4%	7.5%	4.2%	6.2%	4.1%	4.3%
自己資本利益率【ROE】 (%)	6.4%	4.3%	5.7%	9.5%	17.4%	11.5%	10.6%	5.8%	8.4%	5.2%	5.3%
総資産利益率【ROA】 (%)	4.2%	2.8%	3.6%	4.7%	7.2%	5.2%	5.2%	2.9%	4.1%	2.6%	2.5%
自己資本比率 (%)	65.4%	64.8%	63.4%	40.1%	42.2%	49.2%	48.9%	51.1%	47.4%	49.1%	47.0%
流動比率 (%)	174.0%	176.9%	168.2%	80.5%	87.4%	147.9%	151.5%	170.5%	153.2%	140.2%	150.3%
総資産回転率	0.88	0.88	0.82	0.70	0.69	0.70	0.69	0.68	0.67	0.65	0.59
棚卸資産回転率	4.93	5.25	5.47	4.95	4.99	5.07	4.82	4.76	4.54	4.55	4.20
1株当たり四半期純利益【EPS】 (円)	33.87	22.63	29.48	51.20	100.38	72.56	72.96	39.59	58.16	36.92	35.89
1株当たり純資産【BPS】 (円)	1,065.87	1,057.28	1,024.60	1,102.20	1,203.45	1,370.01	1,373.80	1,383.18	1,351.72	1,365.73	1,342.15
株価収益率【PER】 (倍)	13.6	23.6	15.8	11.9	11.5	17.8	15.0	24.1	16.9	18.6	26.5
株価純資産倍率【PBR】 (倍)	0.86	1.01	0.91	1.10	1.92	1.88	1.59	1.38	1.45	1.00	1.42