



Think Automation and beyond...

データブック2021

2021年3月期第3四半期 [2020年4月1日～2020年12月31日]



IDEC株式会社

◇売上高／利益

売上高／売上総利益	P3
売上原価／販売管理費	
営業利益／営業利益率	

◇売上高内訳

製品別売上高	P4
地域別売上高	P5

◇主要指標

自己資本比率	P6
自己資本利益率 (ROE)	
フリー・キャッシュ・フロー	P7
設備投資額／減価償却費／研究開発費	
1株当たり四半期純利益 (EPS)／株価収益率 (PER)	P8
1株当たり純資産 (BPS)／株価純資産倍率 (PBR)	
株価／出来高	

◇財務諸表データ集

概要損益計算書	P9
概要貸借対照表	
概要キャッシュ・フロー計算書	P10
製品別売上高	
地域別売上高	

◇指標データ集

営業利益率／経常利益率／四半期純利益率	P10
自己資本利益率 (ROE)／総資産利益率 (ROA)	
自己資本比率／流動比率	
総資産回転率／棚卸資産回転率	
1株当たり四半期純利益 (EPS)／1株当たり純資産 (BPS)	
株価収益率 (PER)／株価純資産倍率 (PBR)	

表示に関する留意事項

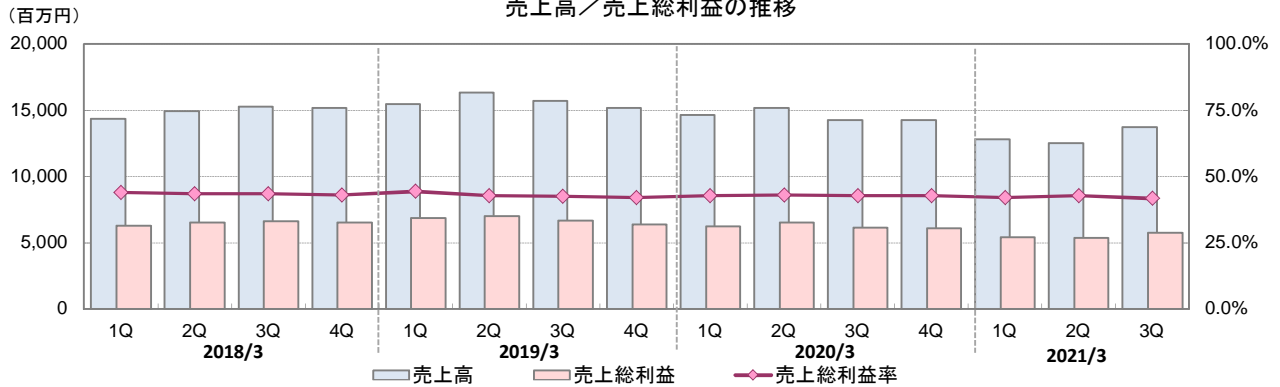
1. 金額は、指標等を除き、百万円単位の切り捨てで表示しています。
2. 各種指標については、下記の計算により算出しています。

指標名	計算式
自己資本利益率 (ROE)	$(\text{親会社株主に帰属する四半期純利益} \times 4) \div \text{自己資本 (期首・期末平均)} \times 100$
総資産利益率 (ROA)	$(\text{親会社株主に帰属する四半期純利益} \times 4) \div \text{総資産 (期首・期末平均)} \times 100$
総資産回転率	$(\text{四半期売上高} \times 4) \div \text{総資産 (期首・期末平均)}$
棚卸資産回転率	$(\text{四半期売上高} \times 4) \div \text{棚卸資産 (期首・期末平均)}$
自己資本比率	$\text{自己資本 (期末)} \div \text{総資産 (期末)} \times 100$
流動比率	$\text{流動資産 (期末)} \div \text{流動負債 (期末)} \times 100$
フリー・キャッシュ・フロー (FCF)	営業キャッシュ・フロー + 投資キャッシュ・フロー
1株当たり四半期純利益 (EPS) ※1	$\text{親会社株主に帰属する四半期純利益} \div \text{発行済株式数 (期中平均)}$
1株当たり純資産 (BPS)	$\text{自己資本 (期末)} \div \text{発行済株式数 (期末)}$
株価収益率 (PER)	$\text{株価 (期末終値)} \div (\text{EPS (1株当たり四半期純利益)} \times 4)$
株価純資産倍率 (PBR)	$\text{株価 (期末終値)} \div \text{BPS (1株当たり純資産)}$

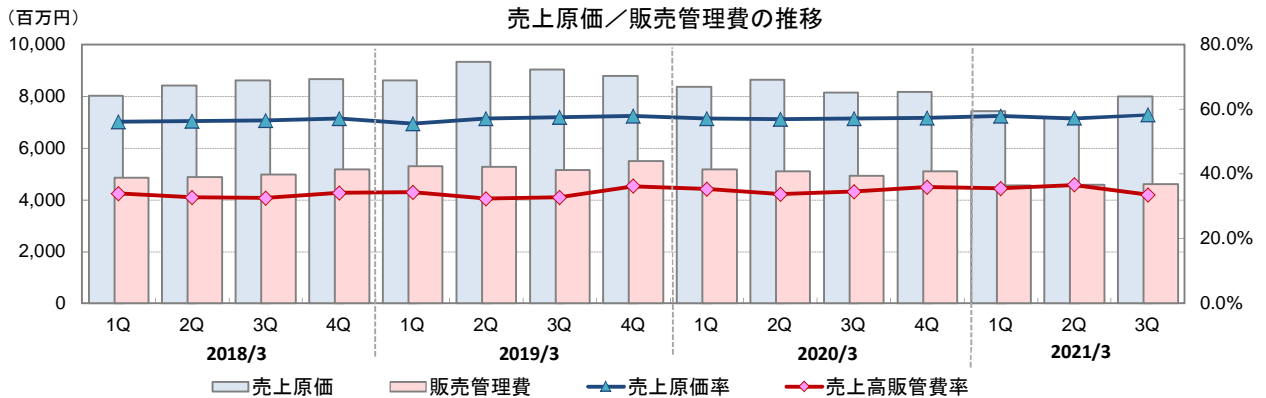
※1 1株当たりの指標は、潜在株式調整前の指標となっています。

◇売上高／利益

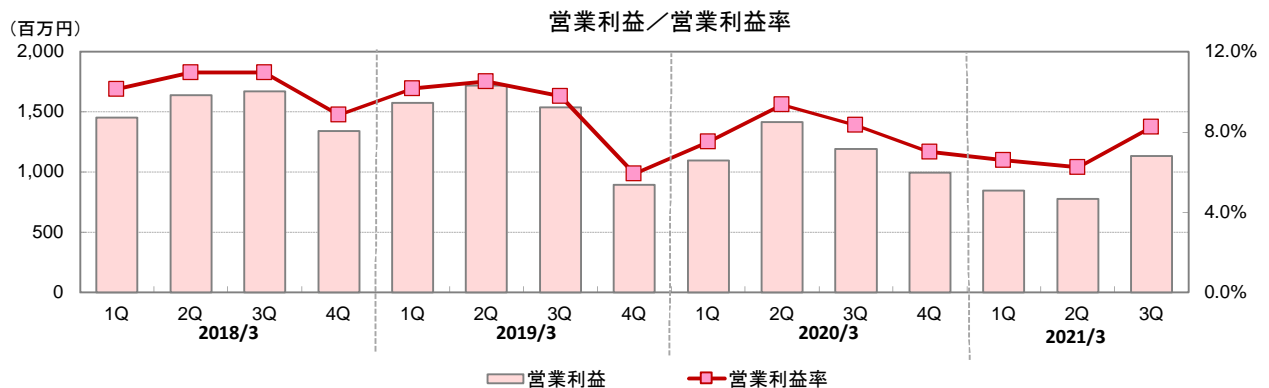
売上高／売上総利益の推移



(金額：百万円)	2018/3				2019/3				2020/3				2021/3		
	1Q	2Q	3Q	4Q	1Q	2Q	3Q	4Q	1Q	2Q	3Q	4Q	1Q	2Q	3Q
売上高	14,344	14,954	15,282	15,202	15,493	16,358	15,730	15,174	14,637	15,165	14,280	14,272	12,837	12,549	13,750
売上総利益	6,308	6,523	6,655	6,535	6,882	7,009	6,691	6,389	6,272	6,529	6,130	6,108	5,407	5,372	5,741
売上総利益率	44.0%	43.6%	43.5%	43.0%	44.4%	42.9%	42.5%	42.1%	42.9%	43.1%	42.9%	42.8%	42.1%	42.8%	41.8%



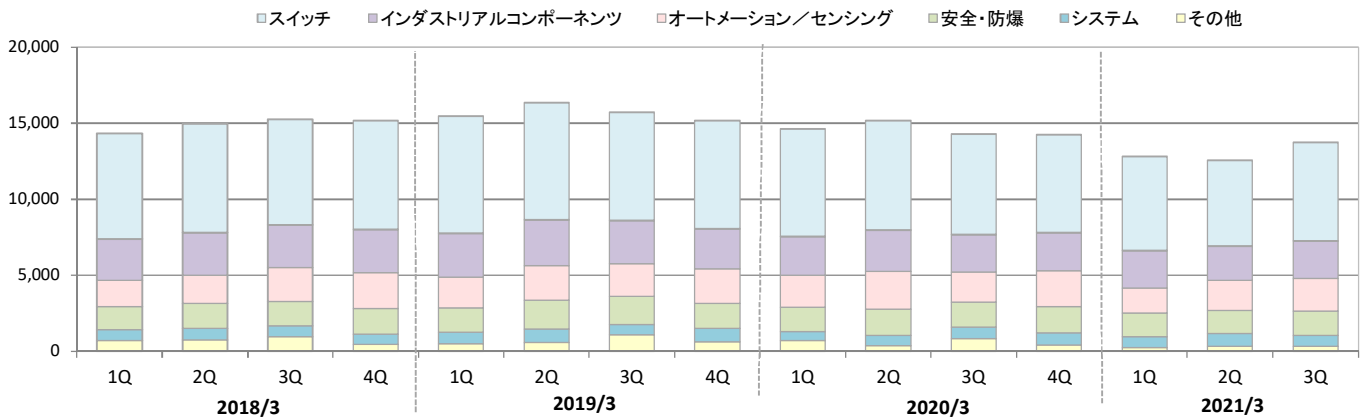
(金額：百万円)	2018/3				2019/3				2020/3				2021/3		
	1Q	2Q	3Q	4Q	1Q	2Q	3Q	4Q	1Q	2Q	3Q	4Q	1Q	2Q	3Q
売上原価	8,035	8,430	8,627	8,666	8,611	9,348	9,038	8,785	8,364	8,635	8,150	8,164	7,430	7,176	8,009
販売管理費	4,853	4,883	4,982	5,190	5,307	5,290	5,153	5,492	5,174	5,111	4,939	5,111	4,561	4,592	4,607
売上原価率	56.0%	56.4%	56.5%	57.0%	55.6%	57.1%	57.5%	57.9%	57.1%	56.9%	57.1%	57.2%	57.9%	57.2%	58.2%
売上高販売費率	33.8%	32.7%	32.6%	34.1%	34.3%	32.3%	32.8%	36.2%	35.4%	33.7%	34.6%	35.8%	35.5%	36.6%	33.5%



(金額：百万円)	2018/3				2019/3				2020/3				2021/3		
	1Q	2Q	3Q	4Q	1Q	2Q	3Q	4Q	1Q	2Q	3Q	4Q	1Q	2Q	3Q
営業利益	1,454	1,640	1,673	1,344	1,575	1,718	1,538	896	1,098	1,417	1,191	996	845	780	1,133
営業利益率	10.1%	11.0%	10.9%	8.8%	10.2%	10.5%	9.8%	5.9%	7.5%	9.3%	8.3%	7.0%	6.6%	6.2%	8.2%

◇売上高内訳（製品別）

※2020年3月期より、製品種類別の名称を変更しております。



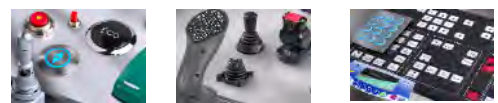
(金額：百万円)	2018/3				2019/3				2020/3				2021/3			前期比
	1Q	2Q	3Q	4Q	1Q	2Q	3Q	4Q	1Q	2Q	3Q	4Q	1Q	2Q	3Q	
スイッチ事業	6,952	7,137	6,952	7,169	7,740	7,717	7,108	7,118	7,093	7,195	6,587	6,452	6,203	5,630	6,495	98.6%
インダストリアルコンポーネンツ事業	2,754	2,843	2,862	2,863	2,914	3,015	2,864	2,649	2,573	2,723	2,479	2,562	2,491	2,292	2,469	99.6%
オートメーション事業/センシング事業	1,730	1,851	2,225	2,376	1,999	2,297	2,164	2,294	2,110	2,495	2,020	2,332	1,629	1,975	2,164	107.1%
安全・防爆事業	1,490	1,621	1,579	1,668	1,594	1,871	1,854	1,613	1,584	1,721	1,635	1,717	1,595	1,491	1,618	99.0%
システム	732	775	723	704	788	890	680	918	610	692	766	831	684	841	702	91.6%
その他	682	724	939	420	456	566	1,058	580	664	337	790	377	234	319	300	38.0%
合計	14,344	14,954	15,282	15,202	15,493	16,358	15,730	15,174	14,637	15,165	14,280	14,272	12,837	12,549	13,750	96.3%

スイッチ事業

- ・制御用操作スイッチ
- ・ジョイスティック
- ・表示灯



APEM's Products



インダストリアルコンポーネンツ事業

- ・制御用リレー/ソケット
- ・スイッチング電源
- ・端子台
- ・サーキットプロテクタ
- ・産業用LED照明



オートメーション事業/センシング事業

- ・プログラマブルコントローラ
- ・プログラマブル表示器
- ・センサ
- ・自動認識機器



安全・防爆事業

- ・安全関連機器
- ・防爆関連機器



システム

- ・表示器複合システム
- ・セキュリティシステム
- ・その他各種システム



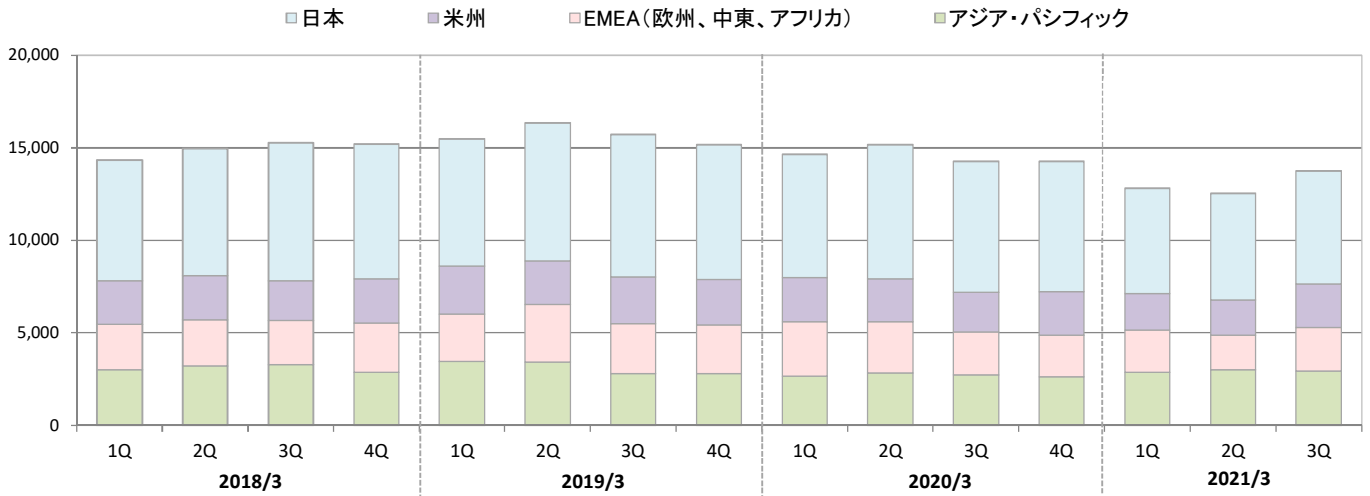
その他

- ・環境・エネルギー関連事業
- ・次世代農業ソリューション
- ・協働ロボットシステム



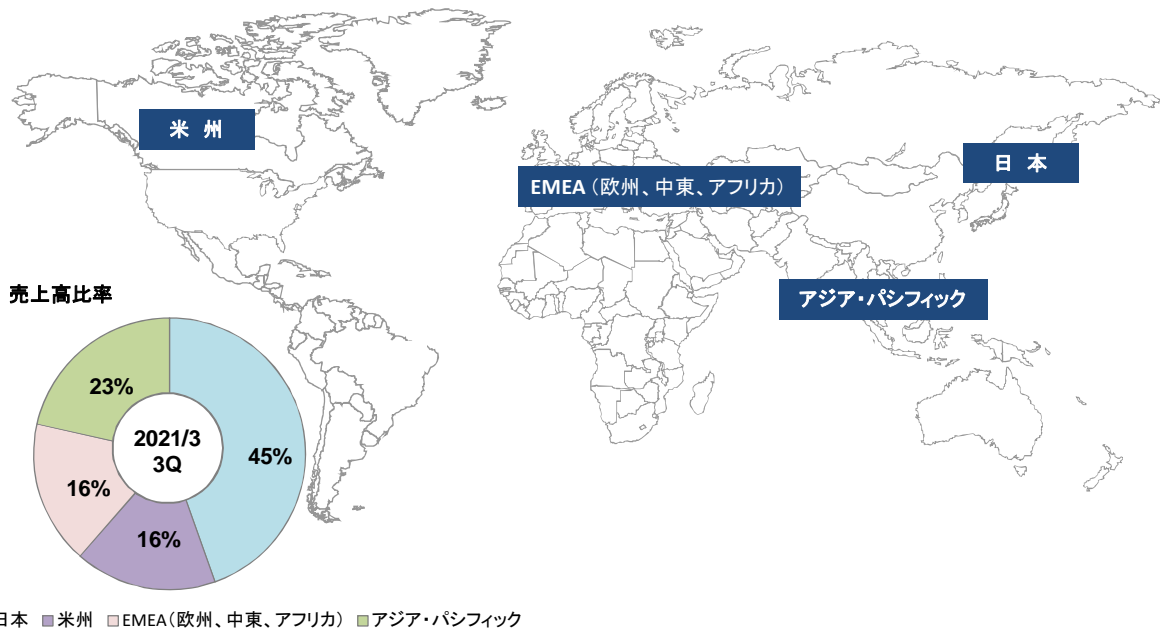
◇売上高内訳（仕向地別）

※2018年3月期より、地域別売上高の開示区分を変更しております。



(金額：百万円)	2018/3				2019/3				2020/3				2021/3			前期比
	1Q	2Q	3Q	4Q	1Q	2Q	3Q	4Q	1Q	2Q	3Q	4Q	1Q	2Q	3Q	
日本	6,539	6,856	7,467	7,293	6,885	7,490	7,700	7,296	6,646	7,237	7,088	7,059	5,732	5,767	6,126	86.4%
海外	7,804	8,097	7,814	7,908	8,608	8,867	8,029	7,877	7,990	7,927	7,191	7,212	7,105	6,782	7,623	106.0%
米州	2,340	2,393	2,146	2,386	2,583	2,328	2,542	2,454	2,403	2,329	2,140	2,330	1,971	1,925	2,322	108.5%
EMEA	2,461	2,485	2,395	2,656	2,584	3,128	2,689	2,608	2,927	2,770	2,314	2,264	2,257	1,846	2,348	101.5%
アジア・パシフィック	3,002	3,219	3,273	2,865	3,439	3,410	2,797	2,815	2,659	2,827	2,736	2,618	2,876	3,010	2,953	107.9%
合計	14,344	14,954	15,282	15,202	15,493	16,358	15,730	15,174	14,637	15,165	14,280	14,272	12,837	12,549	13,750	96.3%

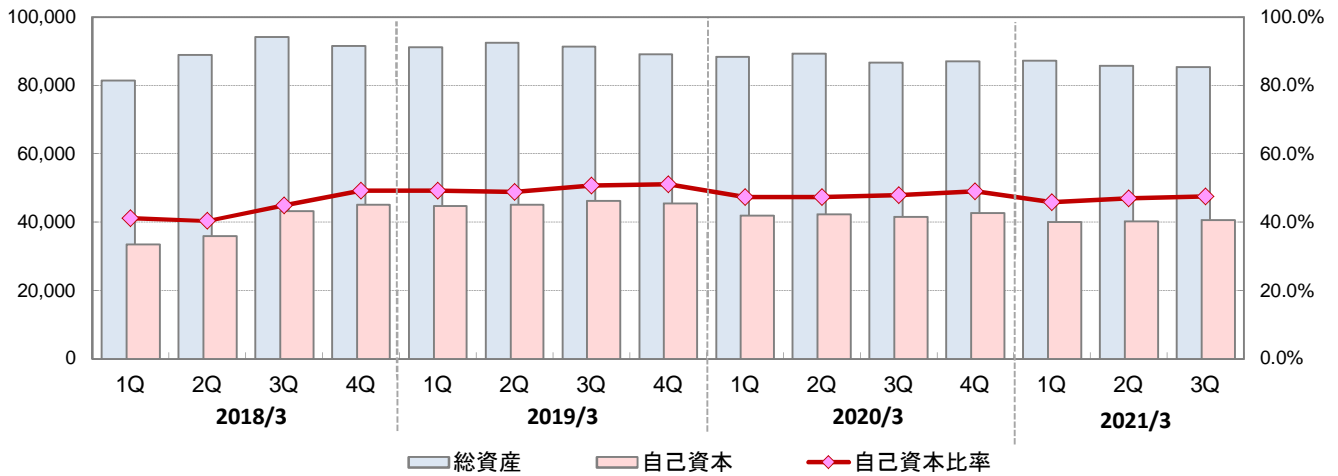
■グローバル拠点



◇主要指標

(百万円)

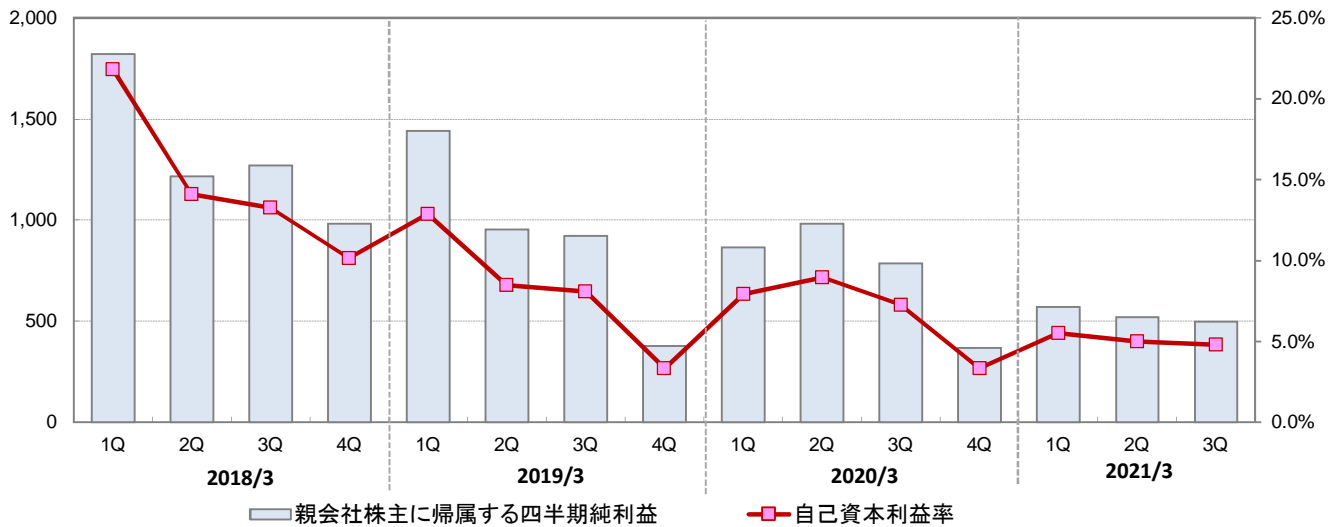
自己資本比率の推移



(金額：百万円)	2018/3				2019/3				2020/3				2021/3		
	1Q	2Q	3Q	4Q	1Q	2Q	3Q	4Q	1Q	2Q	3Q	4Q	1Q	2Q	3Q
総資産	81,390	88,838	94,170	91,530	91,145	92,384	91,280	89,032	88,344	89,329	86,661	87,025	87,308	85,646	85,320
自己資本	33,515	35,838	43,270	45,005	44,812	45,187	46,206	45,509	41,857	42,363	41,541	42,725	40,055	40,255	40,578
自己資本比率	41.2%	40.3%	44.9%	49.2%	49.2%	48.9%	50.6%	51.1%	47.4%	47.4%	47.9%	49.1%	45.9%	47.0%	47.6%

(百万円)

自己資本利益率 (ROE) の推移

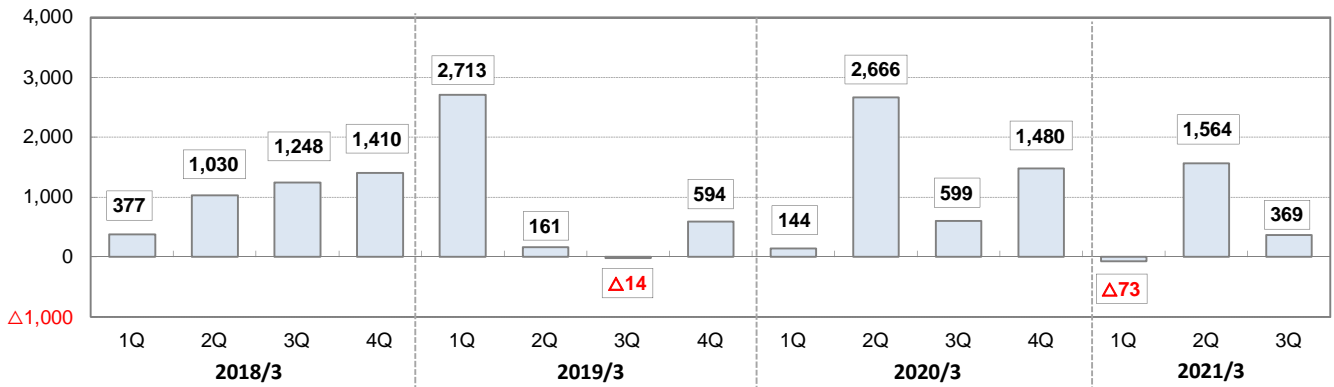


(金額：百万円)	2018/3				2019/3				2020/3				2021/3		
	1Q	2Q	3Q	4Q	1Q	2Q	3Q	4Q	1Q	2Q	3Q	4Q	1Q	2Q	3Q
親会社株主に帰属する四半期純利益	1,821	1,218	1,270	984	1,443	954	923	379	864	984	787	369	570	519	499
自己資本利益率	21.8%	14.1%	13.3%	10.1%	12.9%	8.5%	8.1%	3.4%	7.9%	9.0%	7.2%	3.3%	5.5%	5.0%	4.8%

◇主要指標

(百万円)

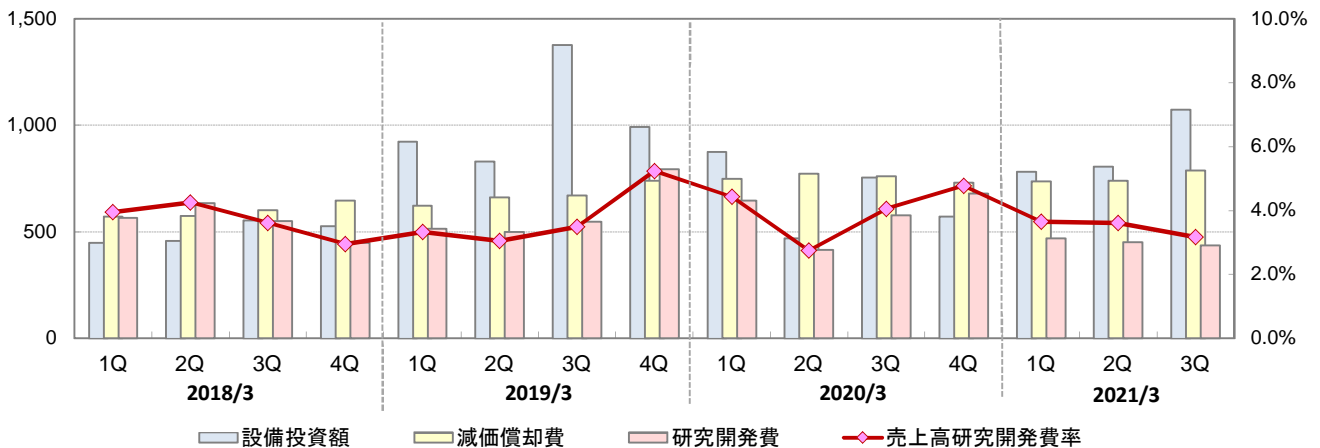
フリー・キャッシュ・フロー



(金額：百万円)	2018/3				2019/3				2020/3				2021/3		
	1Q	2Q	3Q	4Q	1Q	2Q	3Q	4Q	1Q	2Q	3Q	4Q	1Q	2Q	3Q
営業キャッシュ・フロー	763	881	1,221	2,060	2,495	1,359	1,451	812	688	2,918	1,225	2,095	768	2,106	1,425
投資キャッシュ・フロー	△386	149	26	△649	217	△1,197	△1,466	△218	△543	△251	△626	△615	△841	△541	△1,056
フリー・キャッシュ・フロー	377	1,030	1,248	1,410	2,713	161	△14	594	144	2,666	599	1,480	△73	1,564	369
財務キャッシュ・フロー	△2,658	△13	4,960	△6,214	△1,137	△119	△1,563	△57	△1,026	△389	△1,720	△468	1,193	△2,100	△1,505

設備投資額／減価償却費／研究開発費の推移

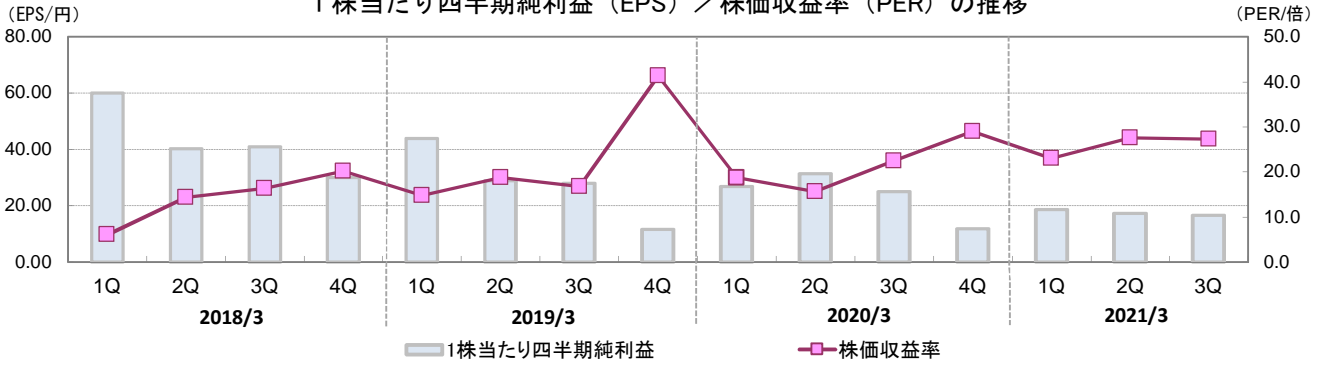
(百万円)



(金額：百万円)	2018/3				2019/3				2020/3				2021/3		
	1Q	2Q	3Q	4Q	1Q	2Q	3Q	4Q	1Q	2Q	3Q	4Q	1Q	2Q	3Q
設備投資額	450	458	553	528	922	829	1,377	993	874	470	754	572	781	807	1,073
減価償却費	573	575	602	646	623	663	672	741	750	774	761	730	736	741	789
研究開発費	565	635	551	449	515	499	548	795	647	417	579	681	470	453	436
売上高研究開発費率	3.9%	4.3%	3.6%	3.0%	3.3%	3.1%	3.5%	5.2%	4.4%	2.8%	4.1%	4.8%	3.7%	3.6%	3.2%

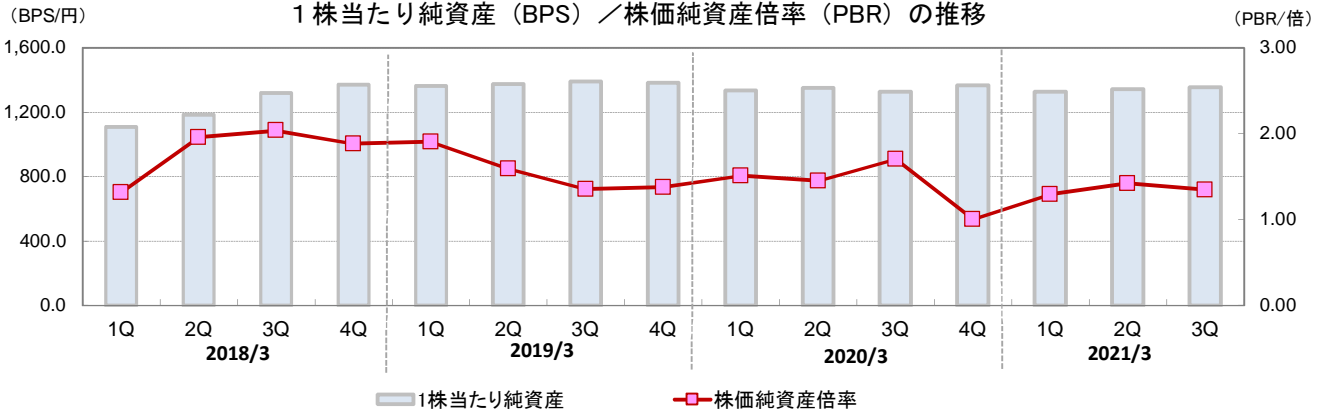
◇主要指標

1株当たり四半期純利益（EPS）／株価収益率（PER）の推移



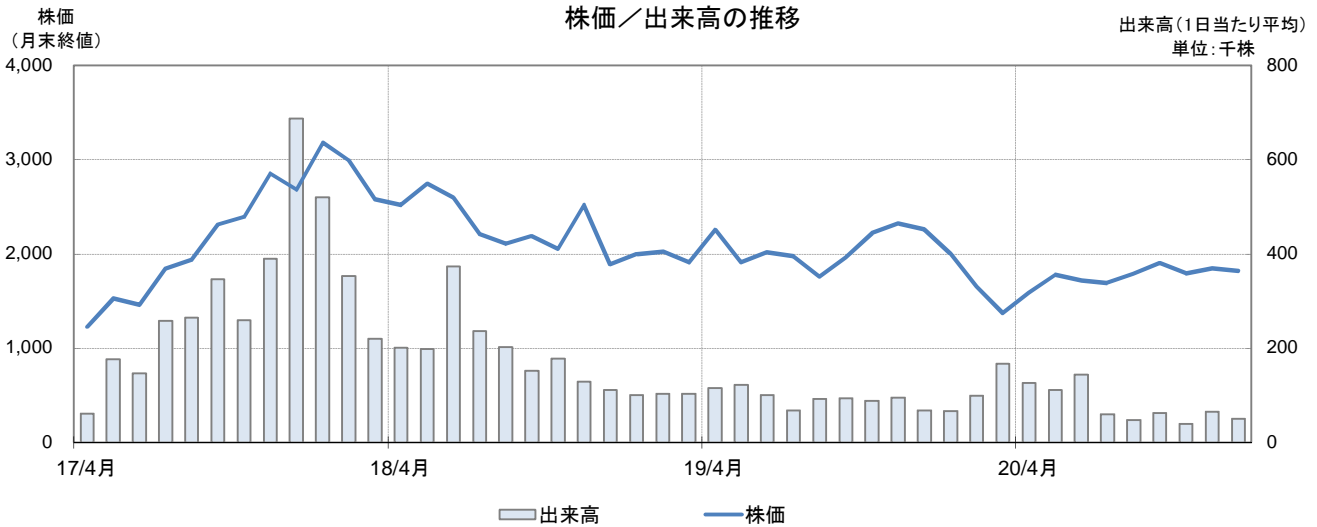
(金額：円)	2018/3				2019/3				2020/3				2021/3		
	1Q	2Q	3Q	4Q	1Q	2Q	3Q	4Q	1Q	2Q	3Q	4Q	1Q	2Q	3Q
1株当たり四半期純利益	60.18	40.21	41.05	29.97	43.95	29.02	28.07	11.53	26.91	31.42	25.13	11.78	18.63	17.28	16.65
株価収益率	6.1	14.4	16.3	20.2	14.8	18.8	16.8	41.4	18.8	15.6	22.5	29.1	23.1	27.5	27.3

1株当たり純資産（BPS）／株価純資産倍率（PBR）の推移



(金額：円)	2018/3				2019/3				2020/3				2021/3		
	1Q	2Q	3Q	4Q	1Q	2Q	3Q	4Q	1Q	2Q	3Q	4Q	1Q	2Q	3Q
1株当たり純資産	1,106.22	1,181.49	1,317.49	1,370.01	1,363.76	1,373.80	1,390.74	1,383.18	1,335.63	1,351.72	1,325.41	1,365.73	1,328.59	1,342.15	1,352.93
株価純資産倍率	1.32	1.96	2.04	1.88	1.90	1.59	1.36	1.38	1.51	1.45	1.71	1.00	1.29	1.42	1.35

株価／出来高の推移



(単位：百万円)	2018/3				2019/3				2020/3				2021/3		
	1Q	2Q	3Q	4Q	1Q	2Q	3Q	4Q	1Q	2Q	3Q	4Q	1Q	2Q	3Q
【損益計算書】															
売上高	14,344	14,954	15,282	15,202	15,493	16,358	15,730	15,174	14,637	15,165	14,280	14,272	12,837	12,549	13,750
売上原価	8,035	8,430	8,627	8,666	8,611	9,348	9,038	8,785	8,364	8,635	8,150	8,164	7,430	7,176	8,009
売上総利益	6,308	6,523	6,655	6,535	6,882	7,009	6,691	6,389	6,272	6,529	6,130	6,108	5,407	5,372	5,741
販売費及び一般管理費	4,853	4,883	4,982	5,190	5,307	5,290	5,153	5,492	5,174	5,111	4,939	5,111	4,561	4,592	4,607
営業利益	1,454	1,640	1,673	1,344	1,575	1,718	1,538	896	1,098	1,417	1,191	996	845	780	1,133
営業外収益	857	409	215	△368	270	117	125	197	170	332	△210	261	181	209	220
営業外費用	179	566	310	△313	240	16	183	149	215	356	△283	356	220	276	223
経常利益	2,132	1,483	1,578	1,290	1,604	1,820	1,479	945	1,053	1,393	1,263	902	806	712	1,130
特別利益	71	441	282	6	542	-	-	135	244	39	5	-	163	175	2
特別損失	3	7	17	16	-	560	-	546	53	-	104	64	1	51	218
税引前四半期純利益	2,200	1,916	1,843	1,280	2,147	1,259	1,480	533	1,245	1,434	1,164	836	967	836	914
法人税、住民税及び事業税	600	587	408	511	513	852	399	275	363	587	285	344	322	466	211
法人税等調整額	△231	102	155	△221	181	△555	156	△120	16	△137	91	123	74	△149	203
四半期純利益	1,831	1,227	1,279	990	1,452	962	923	379	864	984	787	369	570	519	499
非支配株主に帰属する四半期純利益	9	8	8	6	8	8	-	-	-	-	-	-	-	-	-
親会社株主に帰属する四半期純利益	1,821	1,218	1,270	984	1,443	954	923	379	864	984	787	369	570	519	499
四半期包括利益	810	2,970	2,146	1,284	623	250	1,999	△706	△6	503	△40	1,258	△136	473	1,073
設備投資額	450	458	553	528	922	829	1,377	993	874	470	754	572	781	807	1,073
減価償却費	573	575	602	646	623	663	672	741	750	774	761	730	736	741	789
研究開発費	565	635	551	449	515	499	548	795	647	417	579	681	470	453	436
【貸借対照表】															
現金預金	9,672	10,974	17,367	12,341	13,881	14,113	12,454	12,949	11,882	14,069	13,032	13,993	15,103	14,557	13,502
受取手形及び売掛金	10,217	11,735	12,008	12,136	10,680	11,205	10,193	10,382	10,120	9,831	9,459	9,598	8,938	8,439	9,181
棚卸資産	11,796	12,353	13,175	12,905	13,328	13,539	14,036	13,057	13,150	13,196	12,904	12,048	12,129	12,158	11,797
其他流動資産	2,983	3,452	3,238	2,490	2,607	2,635	2,827	2,480	2,916	2,665	2,862	2,553	3,339	2,853	2,913
流動資産	34,670	38,516	45,790	39,873	40,497	41,493	39,510	38,870	38,070	39,763	38,259	38,193	39,509	38,009	37,394
有形固定資産	19,417	19,680	19,793	19,690	19,402	19,865	20,333	19,885	20,974	20,678	20,961	20,855	21,009	21,158	21,631
無形固定資産	24,131	27,896	25,955	28,631	27,960	27,270	27,909	26,565	25,821	25,079	23,861	24,373	23,465	23,446	23,596
投資その他の資産	3,171	2,745	2,631	3,334	3,285	3,754	3,525	3,710	3,478	3,808	3,579	3,602	3,323	3,033	2,697
固定資産	46,720	50,322	48,380	51,657	50,648	50,890	51,769	50,162	50,273	49,566	48,401	48,831	47,799	47,637	47,925
資産合計	81,390	88,838	94,170	91,530	91,145	92,384	91,280	89,032	88,344	89,329	86,661	87,025	87,308	85,646	85,320
支払手形及び買掛金	5,690	5,550	5,827	5,440	5,500	4,981	4,899	3,863	4,087	4,208	3,810	3,005	3,459	3,382	3,376
電子記録債務	1,860	1,808	1,841	1,826	1,901	2,003	1,926	1,571	1,396	1,596	1,523	1,682	1,466	1,204	1,125
短期借入金	29,905	30,335	30,365	12,200	12,440	12,289	7,040	7,039	10,009	9,950	9,360	6,860	6,860	5,808	5,550
其他流動負債	5,367	6,886	6,532	7,485	6,897	8,110	7,122	10,329	9,778	10,202	9,933	15,691	14,688	14,886	15,861
流動負債	42,823	44,580	44,567	26,953	26,739	27,384	20,988	22,804	25,272	25,957	24,627	27,240	26,474	25,282	25,913
長期借入金	2,850	3,039	2,797	14,428	14,123	14,118	18,613	15,408	15,103	14,900	14,600	10,995	14,927	14,280	13,010
其他固定負債	1,931	4,407	2,860	4,856	5,177	5,670	5,442	5,275	6,071	6,058	5,835	6,001	5,782	5,732	5,698
固定負債	4,781	7,447	5,658	19,284	19,301	19,789	24,056	20,684	21,174	20,958	20,435	16,996	20,710	20,012	18,708
負債合計	47,604	52,028	50,226	46,237	46,040	47,174	45,044	43,488	46,446	46,915	45,063	44,236	47,185	45,294	44,621
株主資本	33,629	34,876	41,165	42,212	42,846	43,936	43,878	44,264	41,483	42,470	42,476	42,771	40,809	41,055	40,804
その他の包括利益累計額	△113	961	2,105	2,793	1,966	1,251	2,327	1,245	373	△107	△935	△46	△753	△799	△226
新株予約権	22	15	16	19	20	22	28	34	40	50	56	63	68	96	120
非支配株主持分	247	257	272	267	272	-	-	-	-	-	-	-	-	-	-
純資産合計	33,785	36,810	43,944	45,292	45,105	45,210	46,235	45,544	41,898	42,413	41,598	42,788	40,123	40,351	40,699
負債及び純資産合計	81,390	88,838	94,170	91,530	91,145	92,384	91,280	89,032	88,344	89,329	86,661	87,025	87,308	85,646	85,320

◇財務諸表データ集

(単位：百万円)	2018/3				2019/3				2020/3				2021/3		
	1Q	2Q	3Q	4Q	1Q	2Q	3Q	4Q	1Q	2Q	3Q	4Q	1Q	2Q	3Q
【キャッシュ・フロー計算書】															
営業キャッシュ・フロー	763	881	1,221	2,060	2,495	1,359	1,451	812	688	2,918	1,225	2,095	768	2,106	1,425
投資キャッシュ・フロー	△386	149	26	△649	217	△1,197	△1,466	△218	△543	△251	△626	△615	△841	△541	△1,056
フリー・キャッシュ・フロー	377	1,030	1,248	1,410	2,713	161	△14	594	144	2,666	599	1,480	△73	1,564	369
財務キャッシュ・フロー	△2,658	△13	4,960	△6,214	△1,137	△119	△1,563	△57	△1,026	△389	△1,720	△468	1,193	△2,100	△1,505
現金及び現金同等物に係る換算差額	△142	503	184	△222	△35	99	△82	△30	△184	△90	84	29	△9	△9	80
現金及び現金同等物の増減額	△2,423	1,520	6,393	△5,026	1,540	141	△1,661	506	△1,066	2,186	△1,036	1,041	1,109	△545	△1,055
現金及び現金同等物の期首残高	11,877	9,672	10,974	17,367	12,341	13,881	14,023	12,362	12,949	11,882	14,069	13,032	13,993	15,103	14,557
現金及び現金同等物の期末残高	9,672	10,974	17,367	12,341	13,881	14,023	12,362	12,868	11,882	14,069	13,032	13,993	15,103	14,557	13,502
【製品別売上高】															
スイッチ事業	6,952	7,137	6,952	7,169	7,740	7,717	7,108	7,118	7,093	7,195	6,587	6,452	6,203	5,630	6,495
インダストリアルコンポーネンツ事業	2,754	2,843	2,862	2,863	2,914	3,015	2,864	2,649	2,573	2,723	2,479	2,562	2,491	2,292	2,469
オートメーション事業/センシング事業	1,730	1,851	2,225	2,376	1,999	2,297	2,164	2,294	2,110	2,495	2,020	2,332	1,629	1,975	2,164
安全・防爆事業	1,490	1,621	1,579	1,668	1,594	1,871	1,854	1,613	1,584	1,721	1,635	1,717	1,595	1,491	1,618
システム	732	775	723	704	788	890	680	918	610	692	766	831	684	841	702
その他	682	724	939	420	456	566	1,058	580	664	337	790	377	234	319	300
合計	14,344	14,954	15,282	15,202	15,493	16,358	15,730	15,174	14,637	15,165	14,280	14,272	12,837	12,549	13,750
【仕向地別売上高】															
日本	6,539	6,856	7,467	7,293	6,885	7,490	7,700	7,296	6,646	7,237	7,088	7,059	5,732	5,767	6,126
米州	2,340	2,393	2,146	2,386	2,583	2,328	2,542	2,454	2,403	2,329	2,140	2,330	1,971	1,925	2,322
EMEA (欧州、中東、アフリカ)	2,461	2,485	2,395	2,656	2,584	3,128	2,689	2,608	2,927	2,770	2,314	2,264	2,257	1,846	2,348
アジア・パシフィック	3,002	3,219	3,273	2,865	3,439	3,410	2,797	2,815	2,659	2,827	2,736	2,618	2,876	3,010	2,953
合計	14,344	14,954	15,282	15,202	15,493	16,358	15,730	15,174	14,637	15,165	14,280	14,272	12,837	12,549	13,750

◇指標データ集

	2018/3				2019/3				2020/3				2021/3		
	1Q	2Q	3Q	4Q	1Q	2Q	3Q	4Q	1Q	2Q	3Q	4Q	1Q	2Q	3Q
営業利益率 (%)	10.1%	11.0%	10.9%	8.8%	10.2%	10.5%	9.8%	5.9%	7.5%	9.3%	8.3%	7.0%	6.6%	6.2%	8.2%
経常利益率 (%)	14.9%	9.9%	10.3%	8.5%	10.4%	11.1%	9.4%	6.2%	7.2%	9.2%	8.8%	6.3%	6.3%	5.7%	8.2%
四半期純利益率 (%)	12.7%	8.2%	8.3%	6.5%	9.3%	5.8%	5.9%	2.5%	5.9%	6.5%	5.5%	2.6%	4.4%	4.1%	3.6%
自己資本利益率【ROE】 (%)	21.8%	14.1%	13.3%	10.1%	12.9%	8.5%	8.1%	3.4%	7.9%	9.0%	7.2%	3.3%	5.5%	5.0%	4.8%
総資産利益率【ROA】 (%)	8.9%	5.7%	5.7%	4.6%	6.3%	4.2%	4.0%	1.7%	3.9%	4.4%	3.6%	1.7%	2.6%	2.4%	2.3%
自己資本比率 (%)	41.2%	40.3%	44.9%	49.2%	49.2%	48.9%	50.6%	51.1%	47.4%	47.4%	47.9%	49.1%	45.9%	47.0%	47.6%
流動比率 (%)	81.0%	86.4%	101.3%	147.9%	151.5%	151.5%	188.2%	170.5%	150.6%	153.2%	155.4%	140.2%	149.2%	150.3%	144.3%
総資産回転率	0.70	0.70	0.68	0.70	0.68	0.71	0.69	0.67	0.66	0.68	0.65	0.65	0.59	0.58	0.64
棚卸資産回転率	5.00	5.09	5.03	5.06	4.72	4.95	4.67	4.68	4.47	4.62	4.40	4.55	4.25	4.15	4.61
1株当たり四半期純利益【EPS】 (円)	60.18	40.21	41.05	29.97	43.95	29.02	28.07	11.53	26.91	31.42	25.13	11.78	18.63	17.28	16.65
1株当たり純資産【BPS】 (円)	1,106.22	1,181.49	1,317.49	1,370.01	1,363.76	1,373.80	1,390.74	1,383.18	1,335.63	1,351.72	1,325.41	1,365.73	1,328.59	1,342.15	1,352.93
株価収益率【PER】 (倍)	6.1	14.4	16.3	20.2	14.8	18.8	16.8	41.4	18.8	15.6	22.5	29.1	23.1	27.5	27.3
株価純資産倍率【PBR】 (倍)	1.32	1.96	2.04	1.88	1.90	1.59	1.36	1.38	1.51	1.45	1.71	1.00	1.29	1.42	1.35