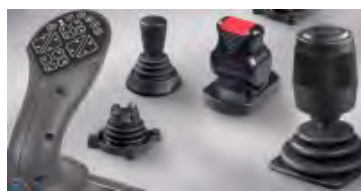


データブック2021

2021年3月期通期 [2020年4月1日～2021年3月31日]



◇売上高／利益

売上高／売上総利益	P3
売上原価／販売管理費	
営業利益／営業利益率	

◇売上高内訳

製品別売上高	P4
仕向地別売上高	P5

◇主要指標

自己資本比率	P6
自己資本利益率(ROE)	
フリー・キャッシュ・フロー	P7
設備投資額／減価償却費／研究開発費	
1株当たり当期純利益(EPS)／株価収益率(PER)	P8
1株当たり純資産(BPS)／株価純資産倍率(PBR)	

◇配当／株式情報等

1株当たり配当金	P9
株価／出来高	

◇財務諸表データ集

概要損益計算書	P10
概要貸借対照表	
概要キャッシュ・フロー計算書	P11
製品別売上高	
地域別売上高	

◇指標データ集

営業利益率／経常利益率／当期純利益率	P11
自己資本利益率(ROE)／総資産利益率(ROA)	
自己資本比率／流動比率	
総資産回転率／棚卸資産回転率	
1株当たり当期純利益(EPS)／1株当たり純資産(BPS)	
株価収益率(PER)／株価純資産倍率(PBR)	

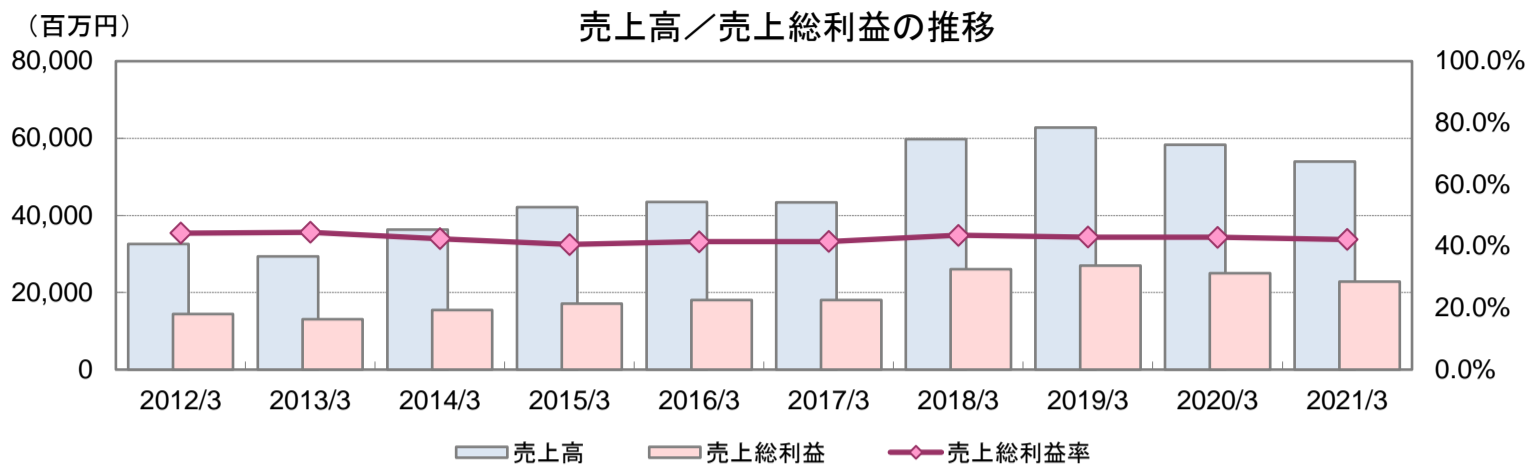
表示に関する留意事項

1. 金額は、指標等を除き、百万円単位の切り捨てで表示しています。
2. 各種指標については、下記の計算により算出しています。

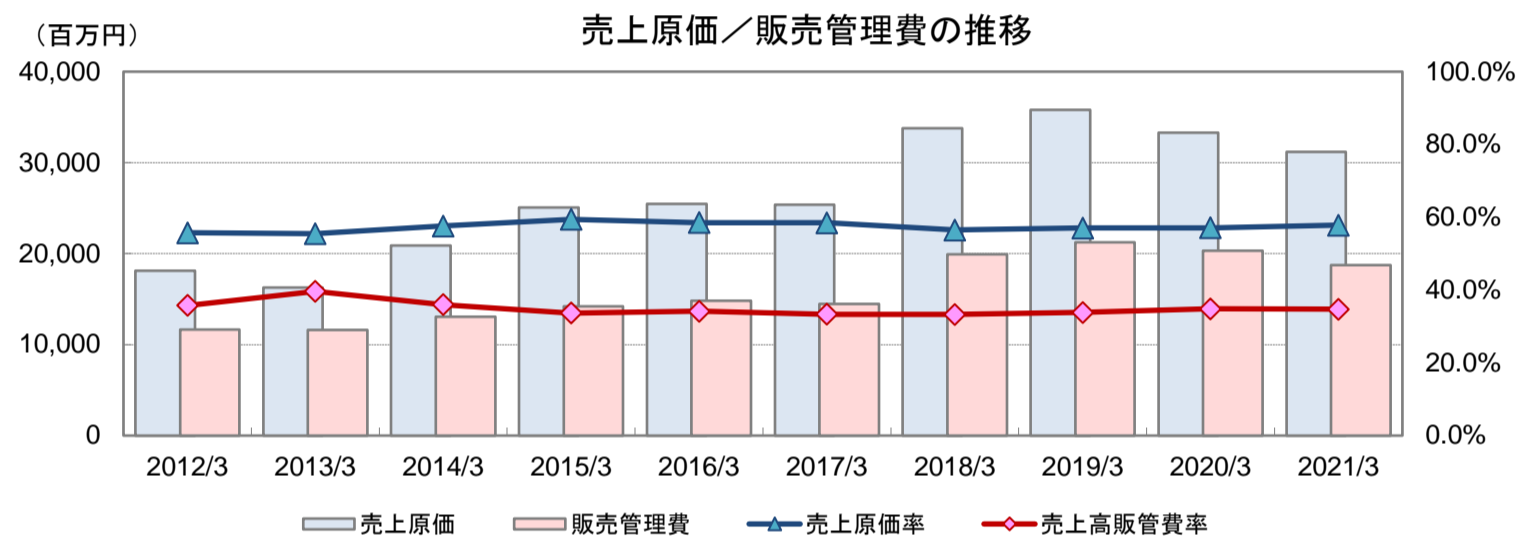
指標名	計算式
自己資本利益率(ROE)	親会社株主に帰属する当期純利益÷自己資本(期首・期末平均)×100
総資産利益率(ROA)	親会社株主に帰属する当期純利益÷総資産(期首・期末平均)×100
総資産回転率	当期売上高÷総資産(期首・期末平均)
棚卸資産回転率	当期売上高÷棚卸資産(期首・期末平均)
自己資本比率	自己資本(期末)÷総資産(期末)×100
流動比率	流動資産(期末)÷流動負債(期末)×100
フリー・キャッシュ・フロー(FCF)	営業キャッシュ・フロー+投資キャッシュ・フロー
1株当たり当期純利益(EPS) ※1	親会社株主に帰属する当期純利益÷発行済株式数(期中平均)
1株当たり純資産(BPS)	自己資本(期末)÷発行済株式数(期末)
株価収益率(PER)	株価(期末終値)÷EPS(1株当たり当期純利益)
株価純資産倍率(PBR)	株価(期末終値)÷BPS(1株当たり純資産)

※1 1株当たりの指標は、潜在株式調整前の指標となっています。

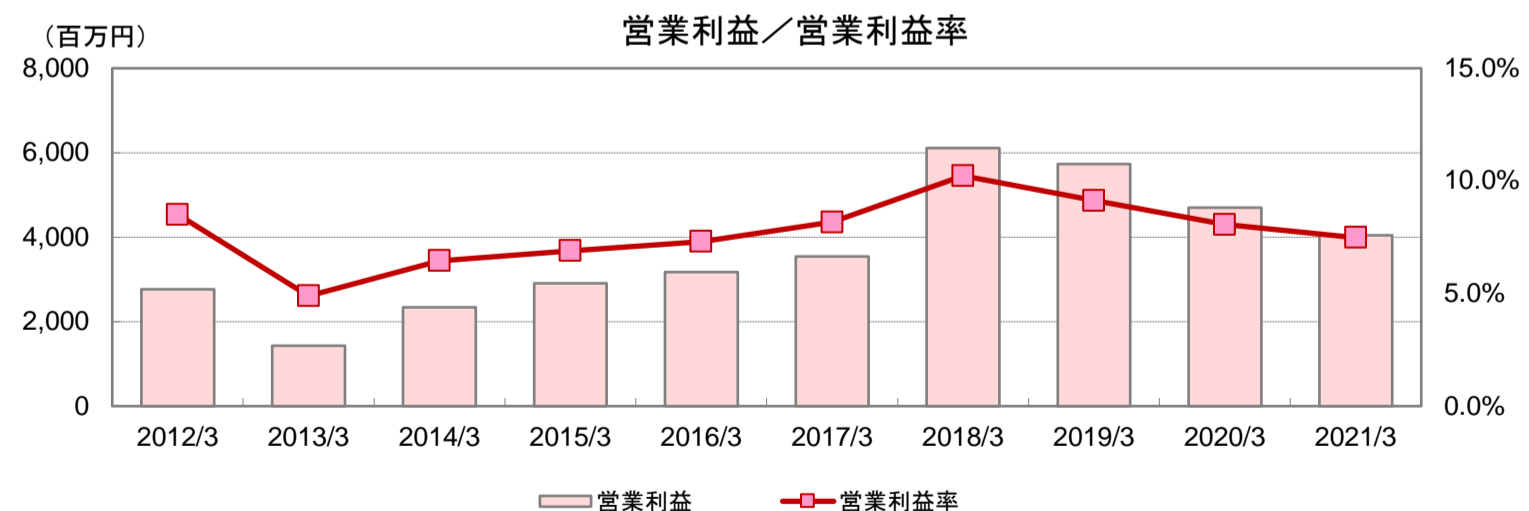
◇売上高／利益



(金額: 百万円)	2012/3	2013/3	2014/3	2015/3	2016/3	2017/3	2018/3	2019/3	2020/3	2021/3
売上高	32,557	29,343	36,319	42,173	43,468	43,426	59,783	62,757	58,355	53,983
売上総利益	14,416	13,062	15,406	17,117	18,017	18,027	26,022	26,973	25,040	22,783
売上総利益率	44.3%	44.5%	42.4%	40.6%	41.5%	41.5%	43.5%	43.0%	42.9%	42.2%



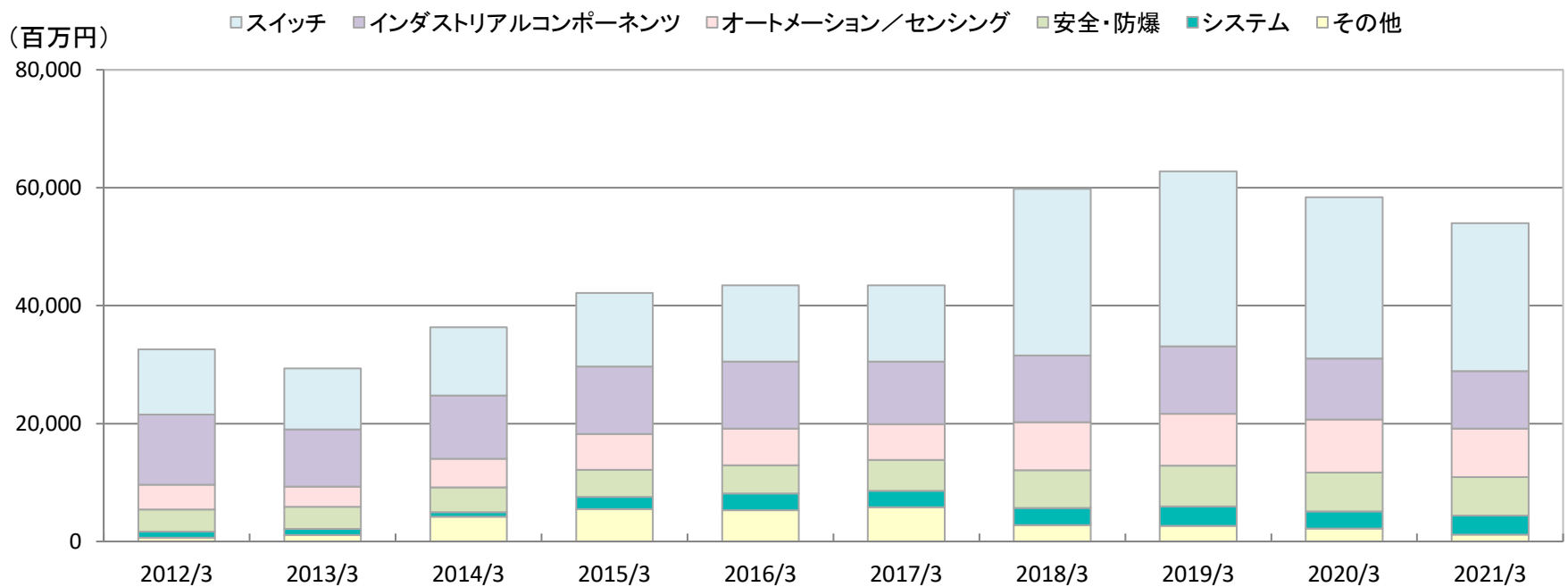
(金額: 百万円)	2012/3	2013/3	2014/3	2015/3	2016/3	2017/3	2018/3	2019/3	2020/3	2021/3
売上原価	18,141	16,280	20,913	25,056	25,450	25,399	33,760	35,783	33,314	31,199
販売管理費	11,647	11,627	13,063	14,207	14,841	14,479	19,909	21,244	20,336	18,742
売上原価率	55.7%	55.5%	57.6%	59.4%	58.5%	58.5%	56.5%	57.0%	57.1%	57.8%
売上高販管費率	35.8%	39.6%	36.0%	33.7%	34.1%	33.3%	33.3%	33.9%	34.8%	34.7%



(金額: 百万円)	2012/3	2013/3	2014/3	2015/3	2016/3	2017/3	2018/3	2019/3	2020/3	2021/3
営業利益	2,769	1,434	2,342	2,910	3,176	3,547	6,112	5,728	4,704	4,041
営業利益率	8.5%	4.9%	6.4%	6.9%	7.3%	8.2%	10.2%	9.1%	8.1%	7.5%

◇売上高内訳(製品別)

※2020年3月期より、製品種類別の名称を変更しております。



(金額: 百万円)	2012/3	2013/3	2014/3	2015/3	2016/3	2017/3	2018/3	2019/3	2020/3	2021/3	前期比
スイッチ事業	11,015	10,333	11,531	12,519	12,921	12,881	28,212	29,685	27,329	25,054	91.7%
インダストリアルコンポーネンツ事業	11,943	9,687	10,745	11,402	11,435	10,607	11,324	11,444	10,339	9,803	94.8%
オートメーション事業/ センシング事業	4,181	3,415	4,887	6,096	6,207	6,084	8,184	8,755	8,958	8,203	91.6%
安全・防爆事業	3,728	3,792	4,156	4,602	4,775	5,250	6,359	6,934	6,657	6,513	97.8%
システム	1,072	1,036	785	2,065	2,840	2,808	2,935	3,276	2,901	3,244	111.8%
その他	616	1,078	4,212	5,488	5,287	5,794	2,767	2,661	2,169	1,163	53.7%
合計	32,557	29,343	36,319	42,173	43,468	43,426	59,783	62,757	58,355	53,983	92.5%

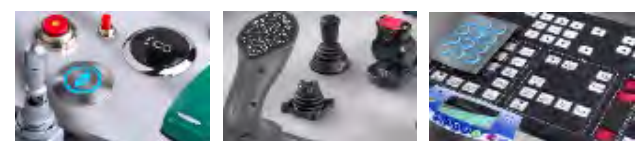
スイッチ事業

- ・制御用操作スイッチ
- ・ジョイスティック
- ・表示灯



※2018年3月期より売上に計上

APEM's Products



インダストリアルコンポーネンツ事業

- ・スイッチング電源
- ・制御用リレー/ソケット
- ・端子台
- ・サーキットプロテクタ
- ・産業用LED照明



オートメーション事業/センシング事業

- ・プログラマブルコントローラ
- ・プログラマブル表示器
- ・センサ
- ・自動認識機器



安全・防爆事業

- ・安全関連機器
- ・防爆関連機器



システム

- ・表示器複合システム
- ・セキュリティシステム
- ・その他各種システム

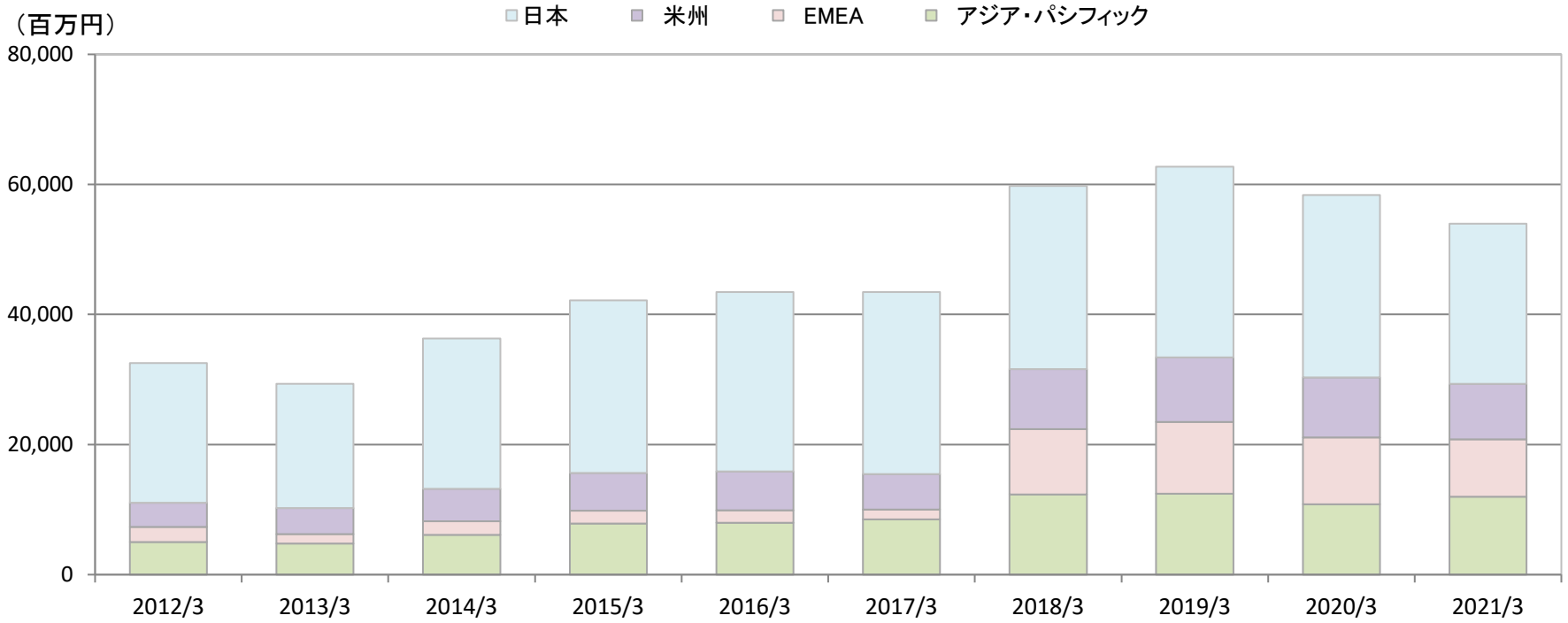


その他

- ・環境・エネルギー関連事業
- ・次世代農業ソリューション
- ・協働ロボットシステム
- ・ファインバブル発生装置

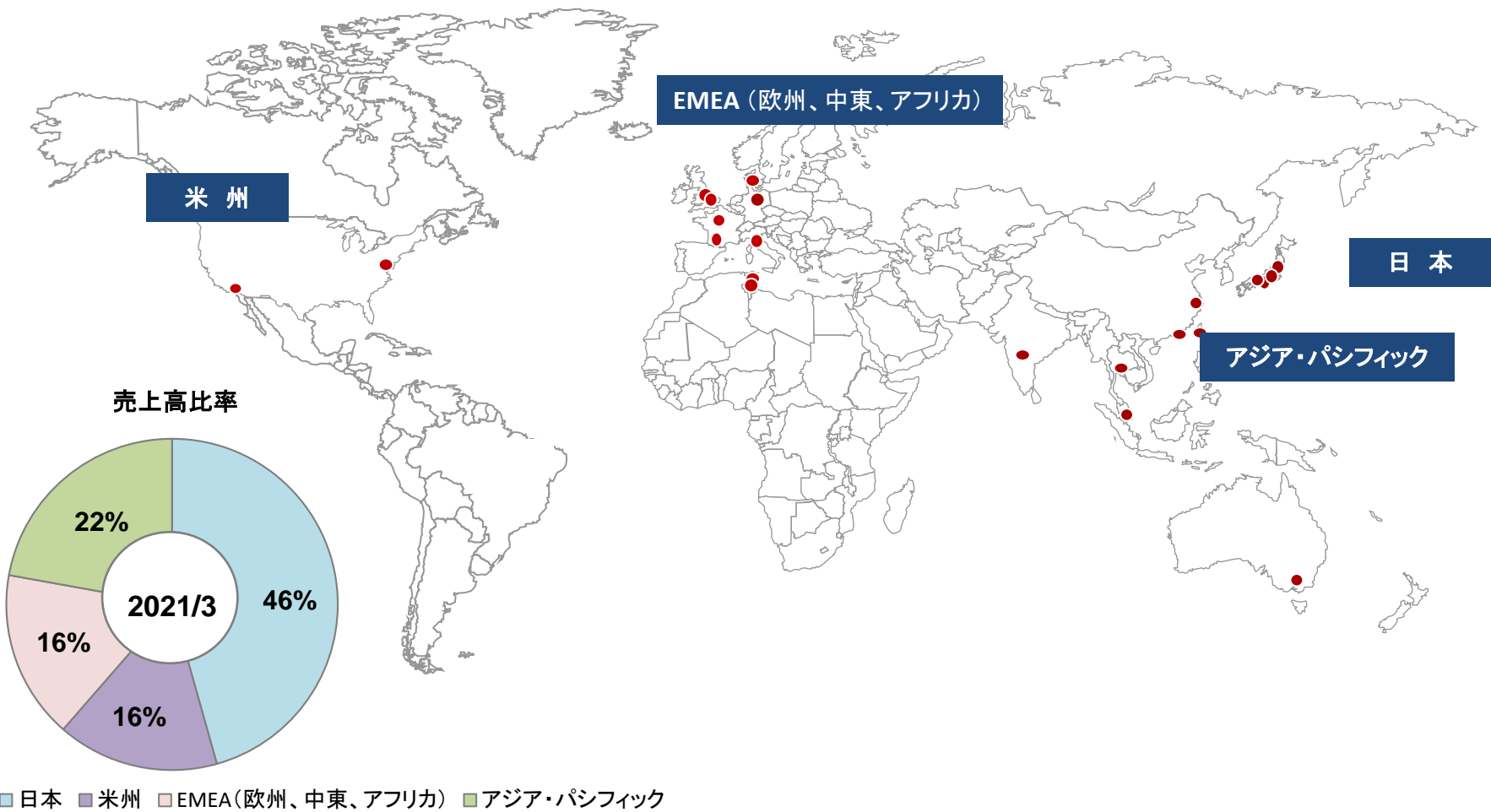


◇売上高内訳(仕向地別)



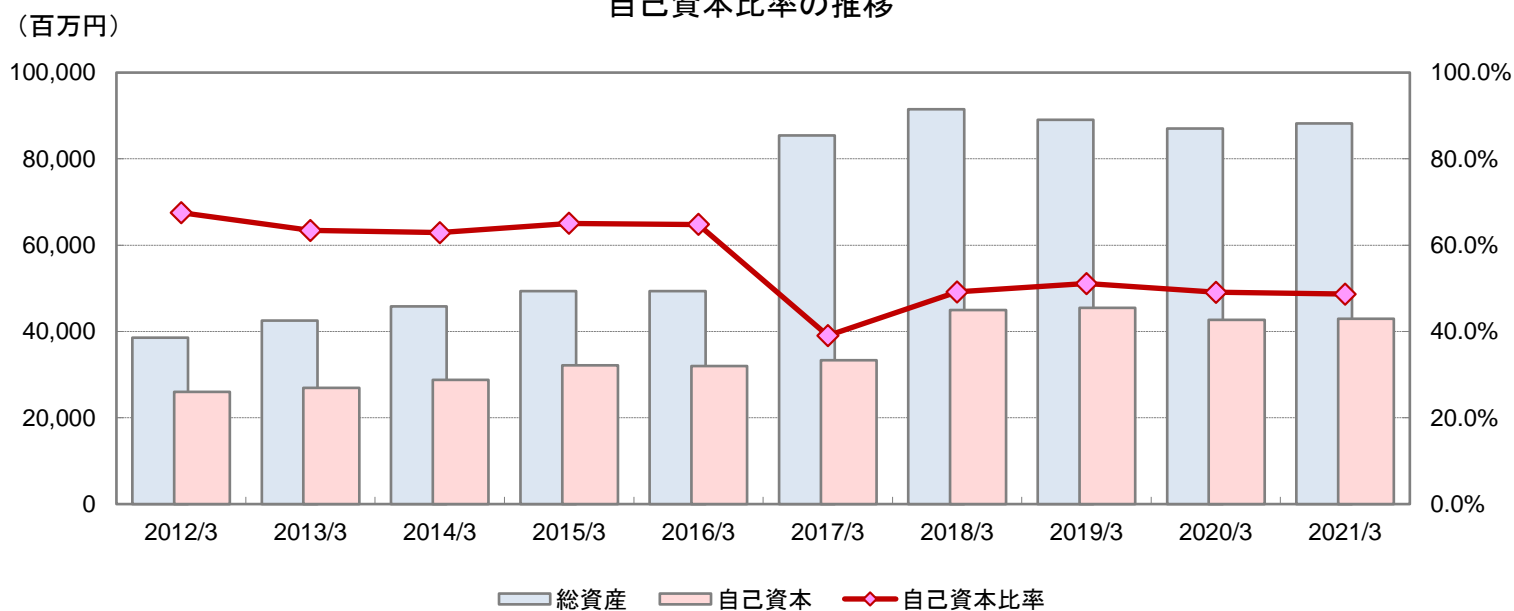
(金額: 百万円)	2012/3	2013/3	2014/3	2015/3	2016/3	2017/3	2018/3	2019/3	2020/3	2021/3	前期比
日本	21,523	19,101	23,108	26,529	27,579	27,939	28,158	29,373	28,032	24,638	87.9%
海外	11,034	10,241	13,211	15,644	15,888	15,486	31,625	33,383	30,322	29,344	96.8%
米州	3,710	4,008	5,005	5,825	5,990	5,495	9,265	9,909	9,203	8,509	92.5%
EMEA	2,294	1,457	2,065	1,940	1,920	1,513	9,999	11,011	10,276	8,869	86.3%
アジア・パシフィック	5,028	4,774	6,140	7,879	7,977	8,476	12,360	12,462	10,841	11,965	110.4%
合計	32,557	29,343	36,319	42,173	43,468	43,426	59,783	62,757	58,355	53,983	92.5%

■グローバル拠点



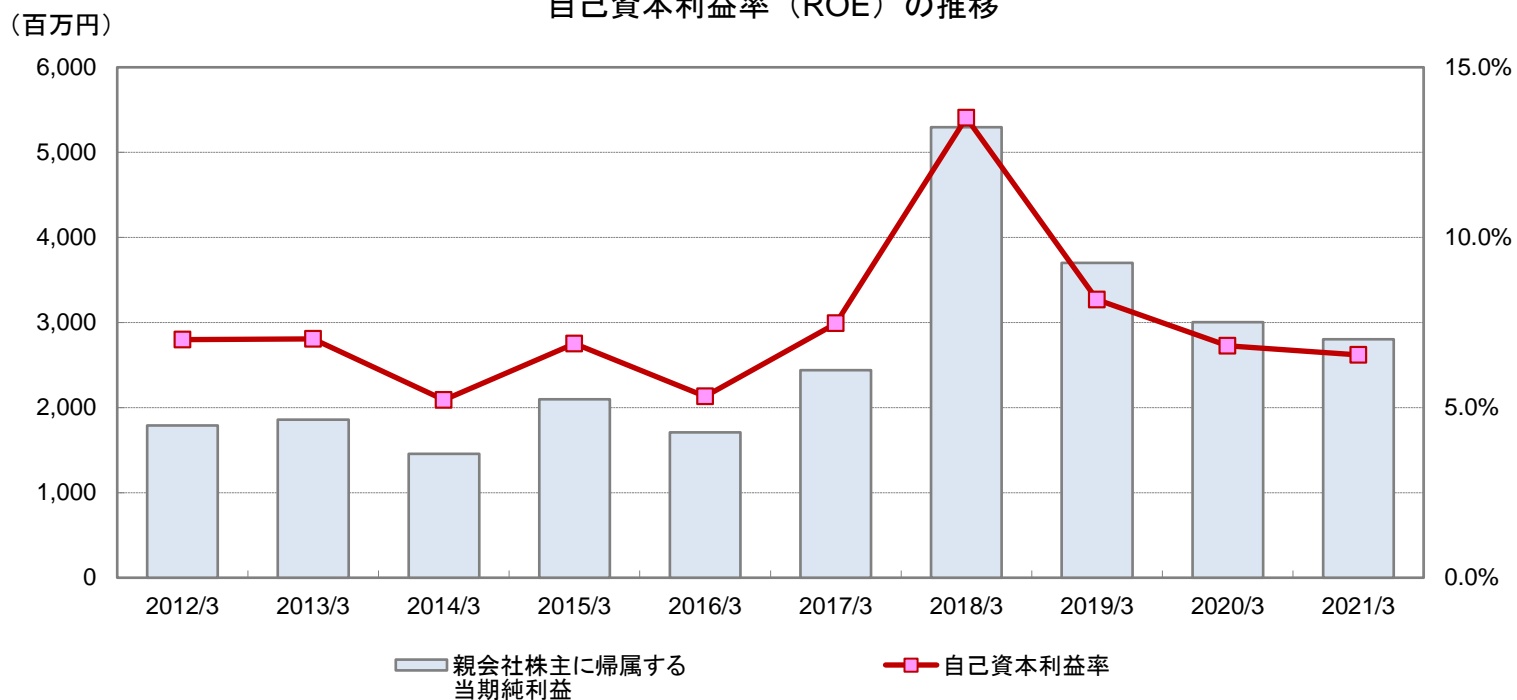
◇主要指標

自己資本比率の推移



(金額: 百万円)	2012/3	2013/3	2014/3	2015/3	2016/3	2017/3	2018/3	2019/3	2020/3	2021/3
総資産	38,538	42,496	45,778	49,378	49,328	85,441	91,530	89,032	87,025	88,252
自己資本	26,030	26,958	28,801	32,121	31,976	33,355	45,005	45,509	42,725	42,963
自己資本比率	67.5%	63.4%	62.9%	65.1%	64.8%	39.0%	49.2%	51.1%	49.1%	48.7%

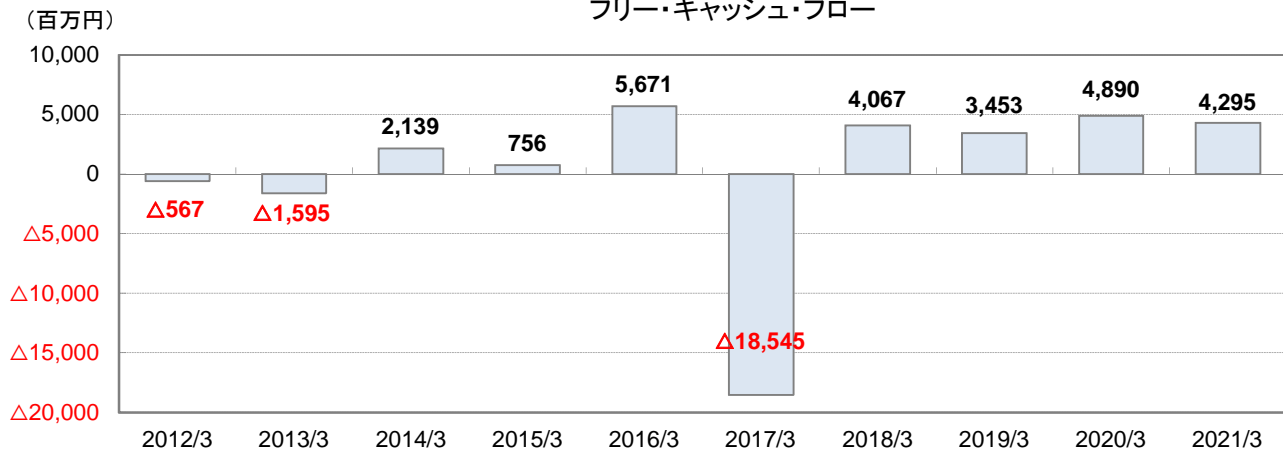
自己資本利益率 (ROE) の推移



(金額: 百万円)	2012/3	2013/3	2014/3	2015/3	2016/3	2017/3	2018/3	2019/3	2020/3	2021/3
親会社株主に帰属する当期純利益	1,788	1,859	1,456	2,096	1,708	2,440	5,296	3,700	3,006	2,803
自己資本利益率	7.0%	7.0%	5.2%	6.9%	5.3%	7.5%	13.5%	8.2%	6.8%	6.5%

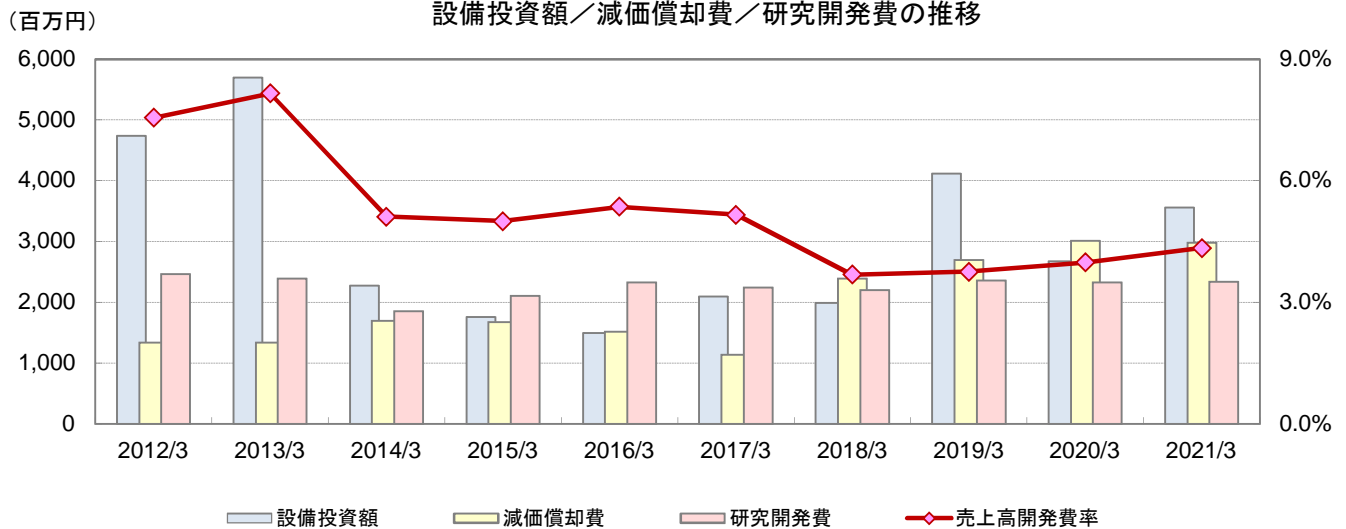
◇主要指標

フリー・キャッシュ・フロー



(金額：百万円)	2012/3	2013/3	2014/3	2015/3	2016/3	2017/3	2018/3	2019/3	2020/3	2021/3
営業キャッシュ・フロー	2,239	2,204	4,633	1,925	5,690	2,644	4,926	6,119	6,928	7,443
投資キャッシュ・フロー	△2,806	△3,800	△2,493	△1,169	△18	△21,190	△858	△2,665	△2,037	△3,147
フリー・キャッシュ・フロー	△567	△1,595	2,139	756	5,671	△18,545	4,067	3,453	4,890	4,295
財務キャッシュ・フロー	△169	1,261	△1,929	△891	△2,611	19,929	△3,926	△2,878	△3,605	△3,672

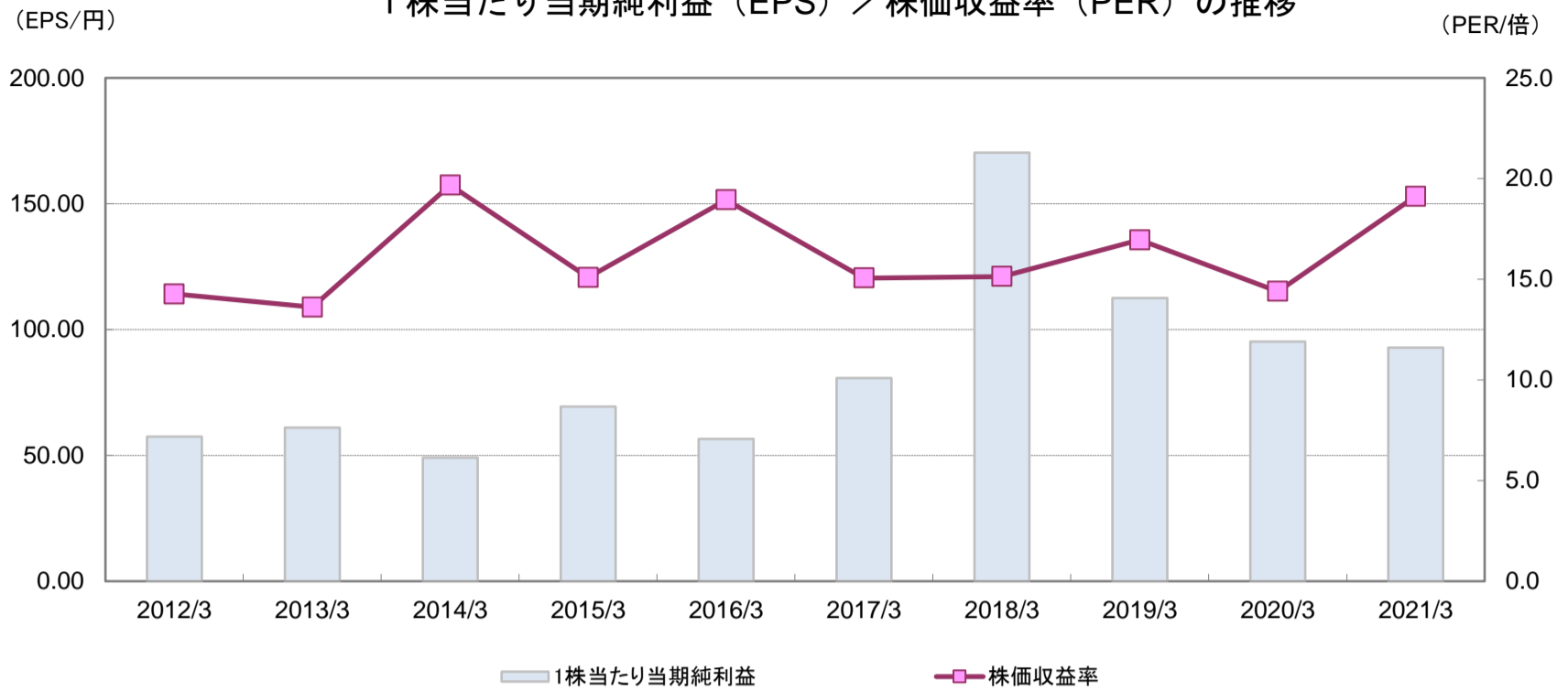
設備投資額／減価償却費／研究開発費の推移



(金額：百万円)	2012/3	2013/3	2014/3	2015/3	2016/3	2017/3	2018/3	2019/3	2020/3	2021/3
設備投資額	4,741	5,701	2,277	1,761	1,500	2,103	1,991	4,122	2,673	3,567
減価償却費	1,337	1,335	1,699	1,677	1,519	1,141	2,398	2,701	3,016	2,981
研究開発費	2,462	2,394	1,857	2,110	2,328	2,242	2,202	2,359	2,325	2,343
売上高開発費率	7.6%	8.2%	5.1%	5.0%	5.4%	5.2%	3.7%	3.8%	4.0%	4.3%

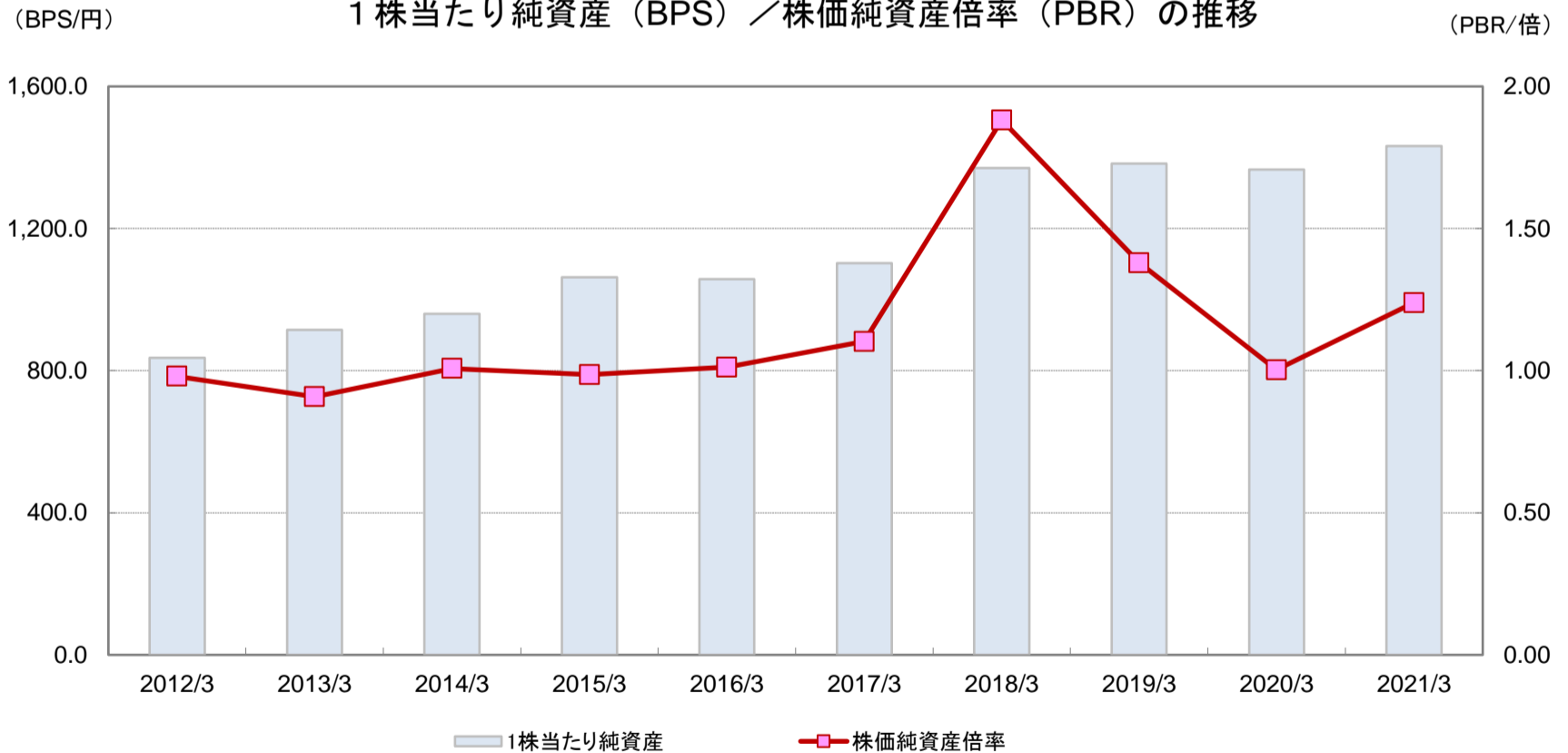
◇主要指標

1株当たり当期純利益（EPS）／株価収益率（PER）の推移

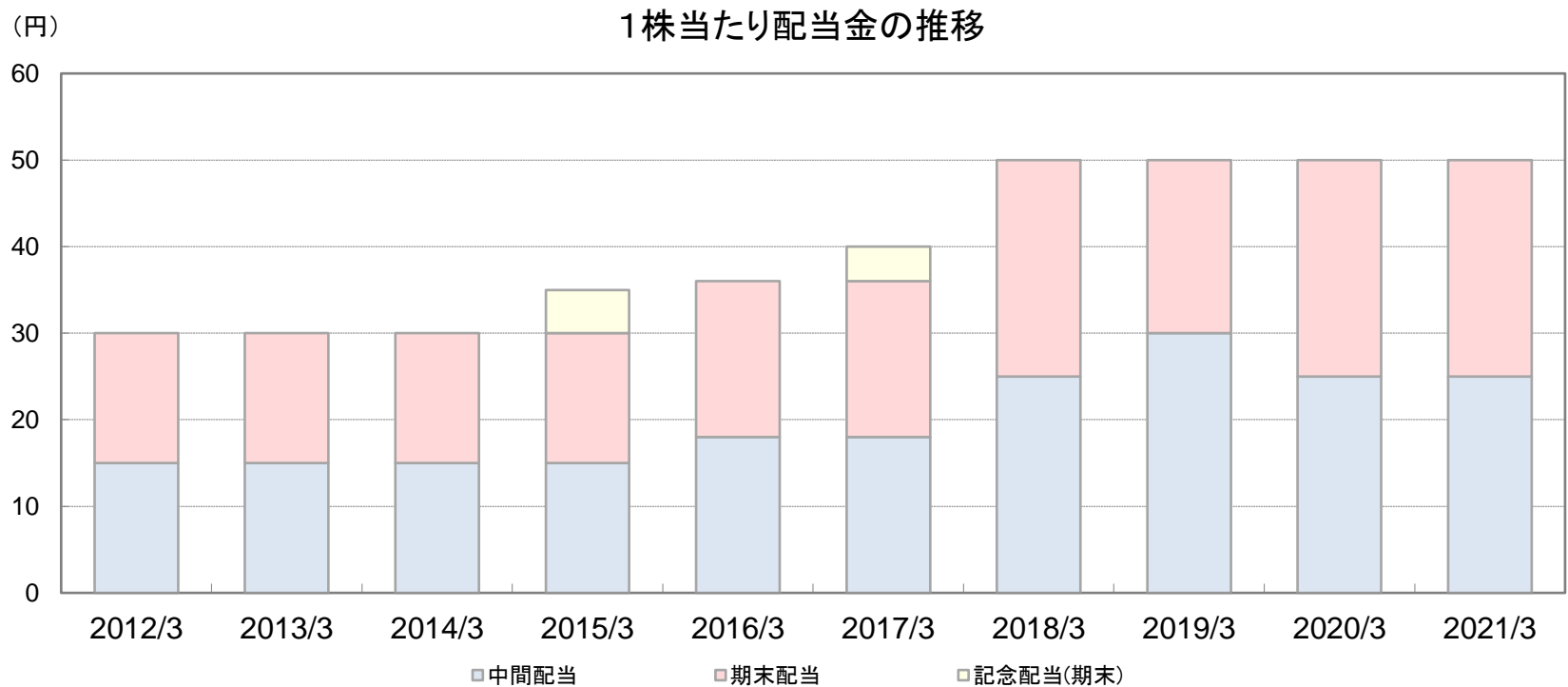


(金額: 円)	2012/3	2013/3	2014/3	2015/3	2016/3	2017/3	2018/3	2019/3	2020/3	2021/3
1株当たり当期純利益	57.48	61.03	49.14	69.45	56.50	80.68	170.37	112.53	95.19	92.83
株価収益率	14.3	13.6	19.7	15.1	18.9	15.1	15.1	17.0	14.4	19.1

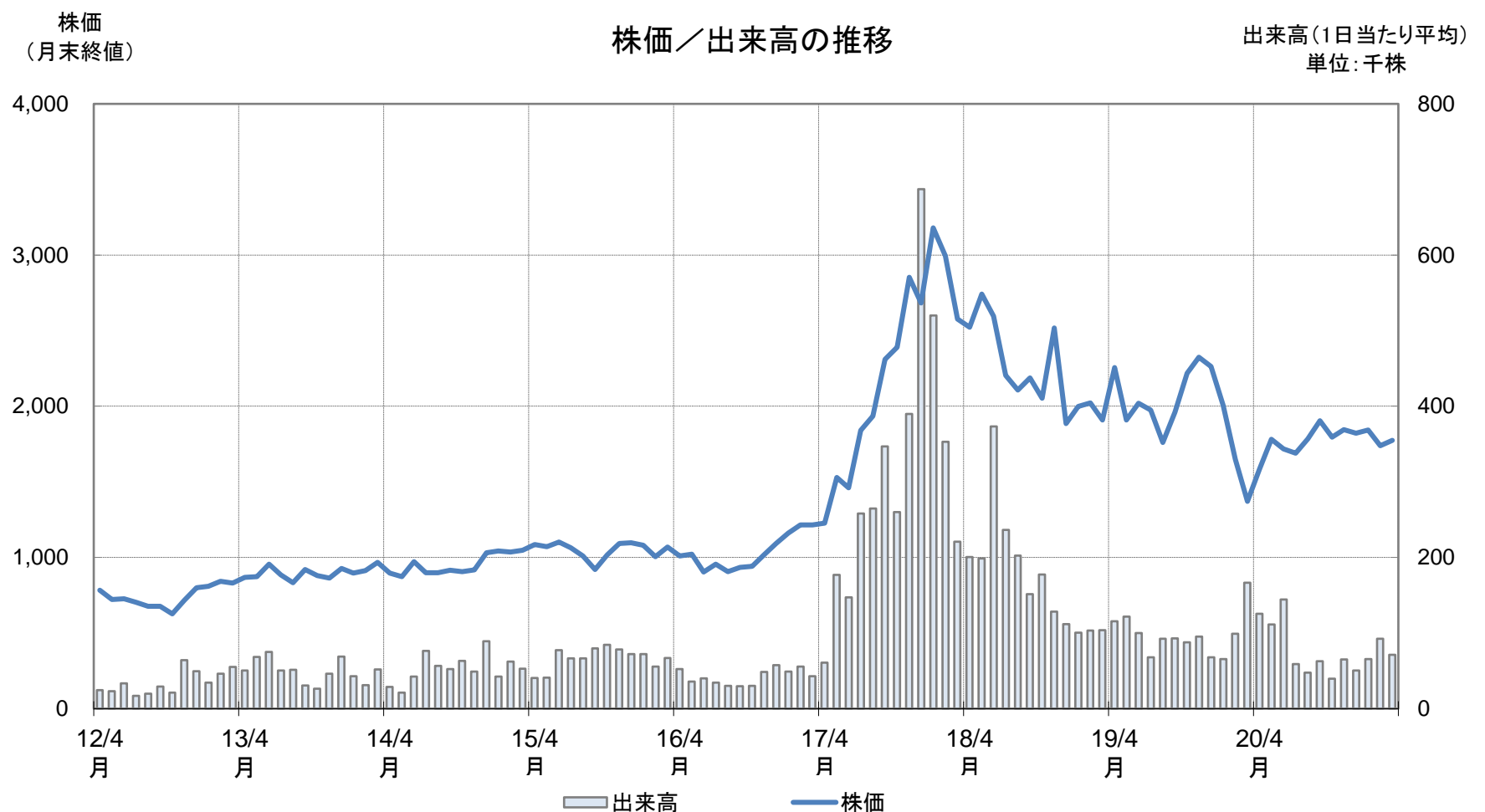
1株当たり純資産（BPS）／株価純資産倍率（PBR）の推移



(金額: 円)	2012/3	2013/3	2014/3	2015/3	2016/3	2017/3	2018/3	2019/3	2020/3	2021/3
1株当たり純資産	836.67	914.98	959.56	1,062.53	1,057.28	1,102.20	1,370.01	1,383.18	1,365.73	1,432.43
株価純資産倍率	0.98	0.91	1.01	0.99	1.01	1.10	1.88	1.38	1.00	1.24



(金額: 円)	2012/3	2013/3	2014/3	2015/3	2016/3	2017/3	2018/3	2019/3	2020/3	2021/3
中間配当	15.0	15.0	15.0	15.0	18.0	18.0	25.0	30.0	25.0	25.0
期末配当	15.0	15.0	15.0	15.0	18.0	18.0	25.0	20.0	25.0	25.0
記念配当(期末)	-	-	-	5.0	-	4.0	-	-	-	-



(単位：百万円)	2012/3	2013/3	2014/3	2015/3	2016/3	2017/3	2018/3	2019/3	2020/3	2021/3
【連結損益計算書】										
売上高	32,557	29,343	36,319	42,173	43,468	43,426	59,783	62,757	58,355	53,983
売上原価	18,141	16,280	20,913	25,056	25,450	25,399	33,760	35,783	33,314	31,199
売上総利益	14,416	13,062	15,406	17,117	18,017	18,027	26,022	26,973	25,040	22,783
販売費及び一般管理費	11,647	11,627	13,063	14,207	14,841	14,479	19,909	21,244	20,336	18,742
営業利益	2,769	1,434	2,342	2,910	3,176	3,547	6,112	5,728	4,704	4,041
営業外収益	200	379	338	484	328	297	1,114	711	554	1,015
営業外費用	185	117	198	234	322	487	742	590	645	953
経常利益	2,785	1,696	2,482	3,160	3,182	3,357	6,484	5,849	4,613	4,104
特別利益	191	1,338	123	29	255	476	801	678	289	440
特別損失	138	54	255	34	817	224	45	1,107	222	293
税引前当期純利益	2,837	2,980	2,350	3,155	2,620	3,610	7,240	5,420	4,680	4,251
法人税、住民税及び事業税	918	865	811	1,110	967	1,037	2,107	2,041	1,580	1,476
法人税等調整額	108	240	67	△71	△73	102	△195	△337	93	△28
当期純利益	1,811	1,873	1,471	2,116	1,726	2,469	5,329	3,717	3,006	2,803
非支配株主に帰属する四半期純利益	23	13	15	20	18	28	32	17	—	—
親会社株主に帰属する当期純利益	1,788	1,859	1,456	2,096	1,708	2,440	5,296	3,700	3,006	2,803
包括利益	1,888	3,015	2,364	3,828	989	2,484	7,211	2,166	1,714	3,794
設備投資額	4,741	5,701	2,277	1,761	1,500	2,103	1,991	4,122	2,673	3,567
減価償却費	1,337	1,335	1,699	1,677	1,519	1,141	2,398	2,701	3,016	2,981
研究開発費	2,462	2,394	1,857	2,110	2,328	2,242	2,202	2,359	2,325	2,343
【連結貸借対照表】										
現金預金	6,836	7,031	7,743	7,995	10,742	11,877	12,341	12,949	13,993	16,783
受取手形及び売掛金	6,203	5,614	5,919	6,816	7,077	9,726	12,136	10,382	9,598	9,147
棚卸資産	6,337	6,658	7,557	9,032	7,572	11,143	12,905	13,057	12,048	11,918
その他流動資産	940	1,237	2,463	2,367	2,346	3,188	2,490	2,480	2,553	1,966
流動資産	20,317	20,541	23,683	26,212	27,738	35,936	39,873	38,870	38,193	39,815
有形固定資産	15,433	19,772	18,903	19,867	18,151	19,448	19,690	19,885	20,855	22,093
無形固定資産	506	431	851	831	771	27,363	28,631	26,565	24,373	23,665
投資その他の資産	2,280	1,750	2,339	2,467	2,666	2,693	3,334	3,710	3,602	2,677
固定資産	18,221	21,954	22,095	23,165	21,590	49,505	51,657	50,162	48,831	48,436
資産合計	38,538	42,496	45,778	49,378	49,328	85,441	91,530	89,032	87,025	88,252
支払手形及び買掛金	3,435	2,928	4,373	3,280	4,065	5,344	5,440	3,863	3,005	3,991
電子記録債務	-	-	-	1,359	1,276	1,754	1,826	1,571	1,682	1,360
短期借入金	3,197	6,697	5,897	6,310	5,140	31,905	12,200	7,039	6,860	4,850
その他流動負債	3,729	3,707	4,622	4,395	5,200	5,658	7,485	10,329	15,691	8,758
流動負債	10,361	13,334	14,893	15,345	15,682	44,662	26,953	22,804	27,240	18,959
長期借入金	150	108	25	208	41	3,000	14,428	15,408	10,995	20,365
その他固定負債	1,823	1,887	1,831	1,479	1,400	4,155	4,856	5,275	6,001	5,815
固定負債	1,973	1,996	1,856	1,687	1,441	7,155	19,284	20,684	16,996	26,180
負債合計	12,335	15,330	16,749	17,032	17,124	51,818	46,237	43,488	44,236	45,140
株主資本	27,992	27,795	28,873	30,506	31,077	32,448	42,212	44,264	42,771	42,018
その他の包括利益累計額	△1,962	△837	△72	1,615	898	907	2,793	1,245	△46	944
新株予約権	58	64	61	14	21	27	19	34	63	148
非支配株主持分	114	142	166	209	206	240	267	-	-	-
純資産合計	26,202	27,165	29,029	32,345	32,204	33,623	45,292	45,544	42,788	43,111
負債及び純資産合計	38,538	42,496	45,778	49,378	49,328	85,441	91,530	89,032	87,025	88,252

◇財務諸表データ集

(単位：百万円)	2012/3	2013/3	2014/3	2015/3	2016/3	2017/3	2018/3	2019/3	2020/3	2021/3
【キャッシュ・フロー計算書】										
営業キャッシュ・フロー	2,239	2,204	4,633	1,925	5,690	2,644	4,926	6,119	6,928	7,443
投資キャッシュ・フロー	△2,806	△3,800	△2,493	△1,169	△18	△21,190	△858	△2,665	△2,037	△3,147
フリー・キャッシュ・フロー	△567	△1,595	2,139	756	5,671	△18,545	4,067	3,453	4,890	4,295
財務キャッシュ・フロー	△169	1,261	△1,929	△891	△2,611	19,929	△3,926	△2,878	△3,605	△3,672
現金及び現金同等物に係る換算差額	△66	528	339	387	△313	△249	323	△48	△160	393
現金及び現金同等物の増減額	△802	194	549	252	2,747	1,134	463	527	1,124	1,016
現金及び現金同等物の期首残高	8,139	6,836	7,031	7,743	7,995	10,742	11,877	12,341	12,868	13,993
現金及び現金同等物の期末残高	6,836	7,031	7,743	7,995	10,742	11,877	12,341	12,868	13,993	15,009
【製品別売上高】										
スイッチ事業	11,015	10,333	11,531	12,519	12,921	12,881	28,212	29,685	27,329	25,054
インダストリアルコンポーネンツ事業	11,943	9,687	10,745	11,402	11,435	10,607	11,324	11,444	10,339	9,803
オートメーション事業/センシング事業	4,181	3,415	4,887	6,096	6,207	6,084	8,184	8,755	8,958	8,203
安全・防爆事業	3,728	3,792	4,156	4,602	4,775	5,250	6,359	6,934	6,657	6,513
システム	1,072	1,036	785	2,065	2,840	2,808	2,935	3,276	2,901	3,244
その他	616	1,078	4,212	5,488	5,287	5,794	2,767	2,661	2,169	1,163
合計	32,557	29,343	36,319	42,173	43,468	43,426	59,783	62,757	58,355	53,983
【仕向地別売上高】										
日本	21,523	19,101	23,108	26,529	27,579	27,939	28,158	29,373	28,032	24,638
米州	3,710	4,008	5,005	5,825	5,990	5,495	9,265	9,909	9,203	8,509
EMEA (欧州、中東、アフリカ)	2,294	1,457	2,065	1,940	1,920	1,513	9,999	11,011	10,276	8,869
アジア・パシフィック	5,028	4,774	6,140	7,879	7,977	8,476	12,360	12,462	10,841	11,965
合計	32,557	29,343	36,319	42,173	43,468	43,426	59,783	62,757	58,355	53,983

◇指標データ集

	2012/3	2013/3	2014/3	2015/3	2016/3	2017/3	2018/3	2019/3	2020/3	2021/3
営業利益率 (%)	8.5%	4.9%	6.4%	6.9%	7.3%	8.2%	10.2%	9.1%	8.1%	7.5%
経常利益率 (%)	8.6%	5.8%	6.8%	7.5%	7.3%	7.7%	10.8%	9.3%	7.9%	7.6%
当期純利益率 (%)	5.5%	6.3%	4.0%	5.0%	3.9%	5.6%	8.9%	5.9%	5.2%	5.2%
自己資本利益率【ROE】 (%)	7.0%	7.0%	5.2%	6.9%	5.3%	7.5%	13.5%	8.2%	6.8%	6.5%
総資産利益率【ROA】 (%)	4.7%	4.6%	3.3%	4.4%	3.5%	3.6%	6.0%	4.1%	3.4%	3.2%
自己資本比率 (%)	67.5%	63.4%	62.9%	65.1%	64.8%	39.0%	49.2%	51.1%	49.1%	48.7%
流動比率 (%)	196.1%	154.1%	159.0%	170.8%	176.9%	80.5%	147.9%	170.5%	140.2%	210.0%
総資産回転率	0.86	0.72	0.82	0.89	0.88	0.64	0.68	0.70	0.66	0.62
棚卸資産回転率	5.14	4.52	5.11	5.08	5.24	4.64	4.97	4.83	4.65	4.50
1株当たり当期純利益【EPS】 (円)	57.48	61.03	49.14	69.45	56.50	80.68	170.37	112.53	95.19	92.83
1株当たり純資産【BPS】 (円)	836.67	914.98	959.56	1,062.53	1,057.28	1,102.20	1,370.01	1,383.18	1,365.73	1,432.43
株価収益率【PER】 (倍)	14.3	13.6	19.7	15.1	18.9	15.1	15.1	17.0	14.4	19.1
株価純資産倍率【PBR】 (倍)	0.98	0.91	1.01	0.99	1.01	1.10	1.88	1.38	1.00	1.24